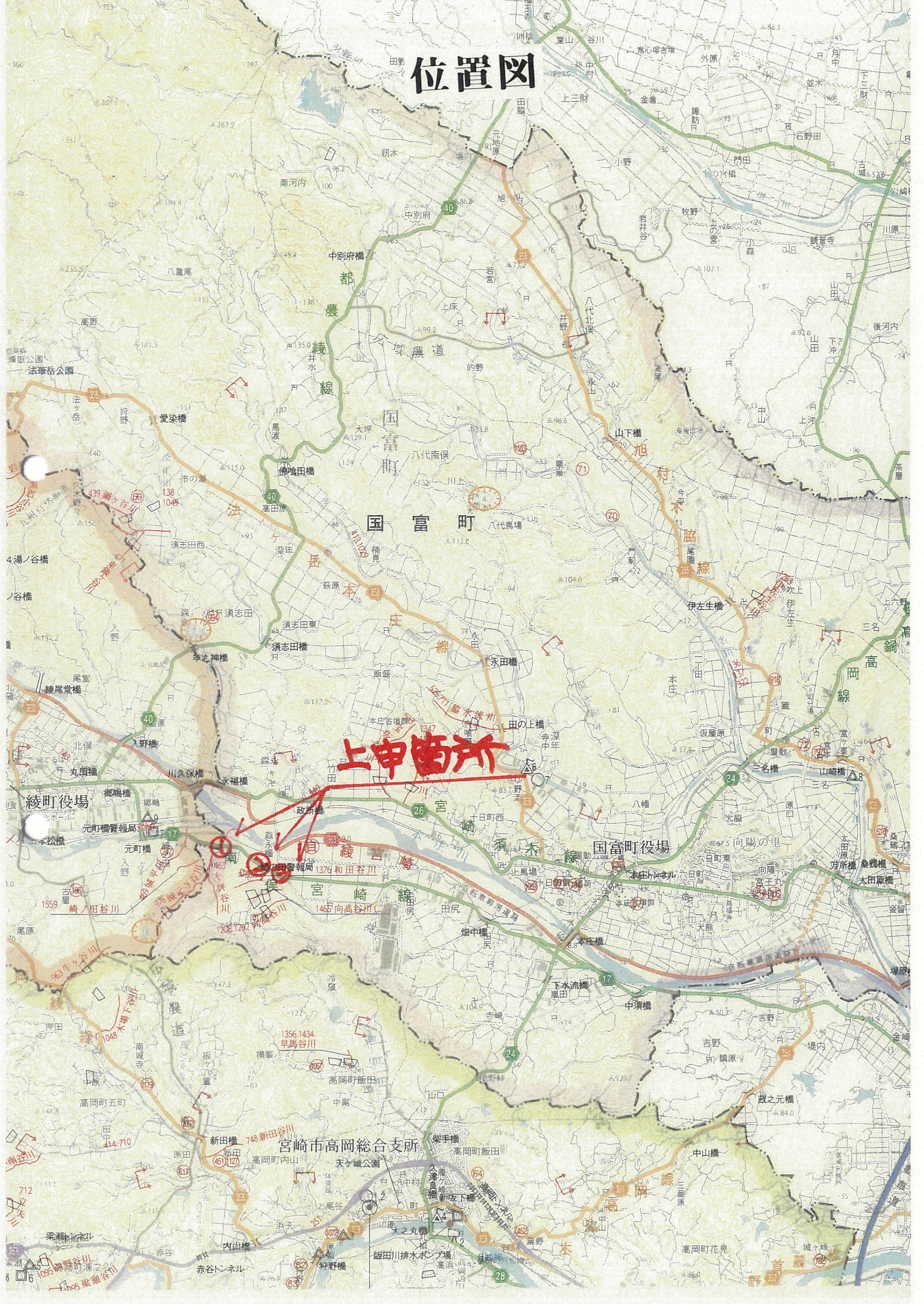


位置図



上申箇所

綾町役場

国富町役場

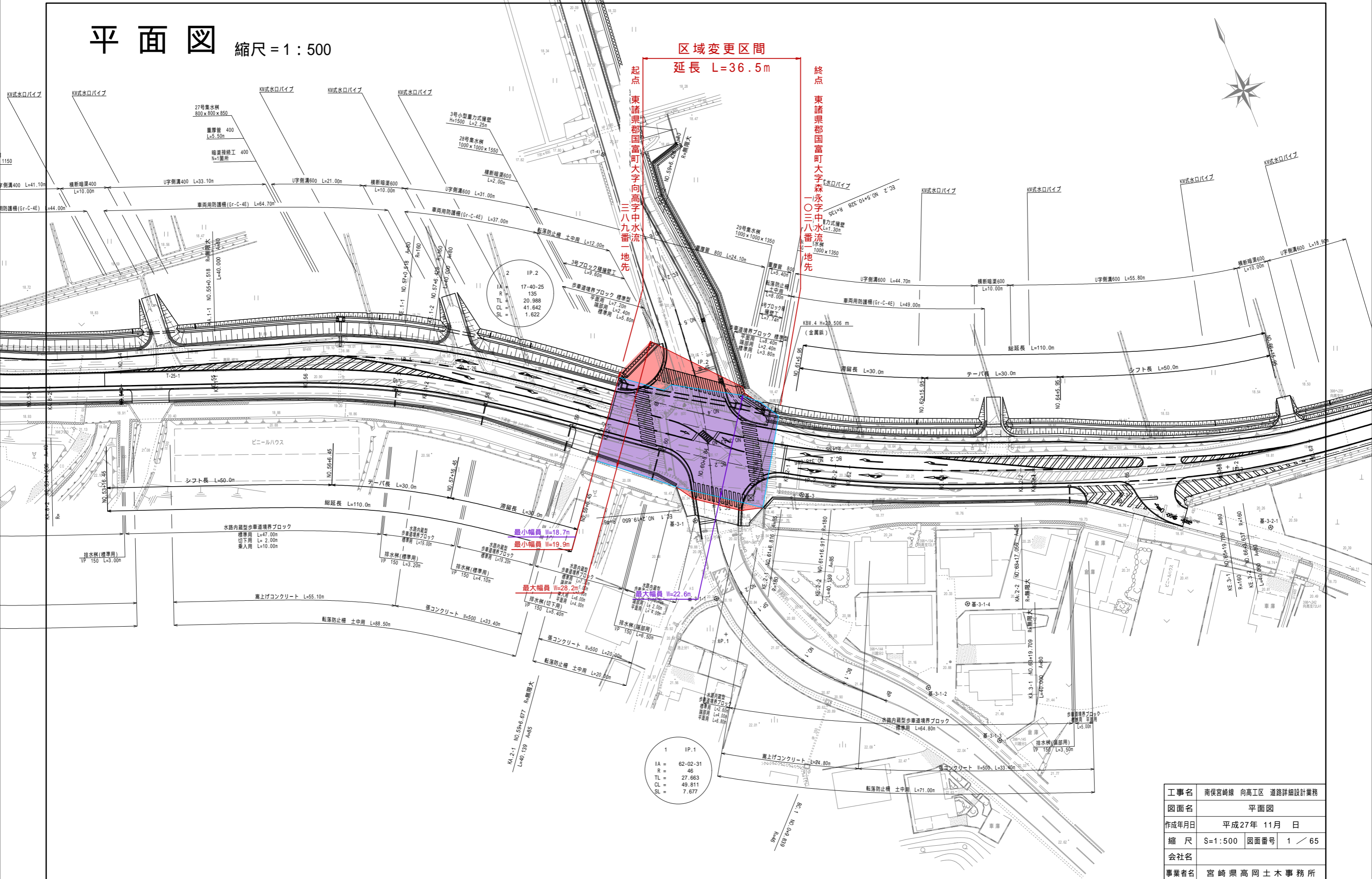
宮崎市高岡総合支所

平面図 縮尺 = 1 : 500

区域変更区間
延長 L=36.5m

起点
東諸県郡富町大字向高字中水流
三八九番一
地先

終点
東諸県郡富町大字森永字中水流
一〇三八番一
地先



最小幅員 W=18.7m
最小幅員 W=19.9m

最大幅員 W=28.2m
最大幅員 W=22.6m

1 IP.1
IA = 62.02-31
R = 46
TL = 27.663
CL = 49.811
SL = 7.677



工事名	南俣宮崎線 向高工区 道路詳細設計業務
図面名	平面図
作成年月日	平成27年 11月 日
縮尺	S=1:500 図面番号 1 / 65
会社名	
事業者名	宮崎県高岡土木事務所