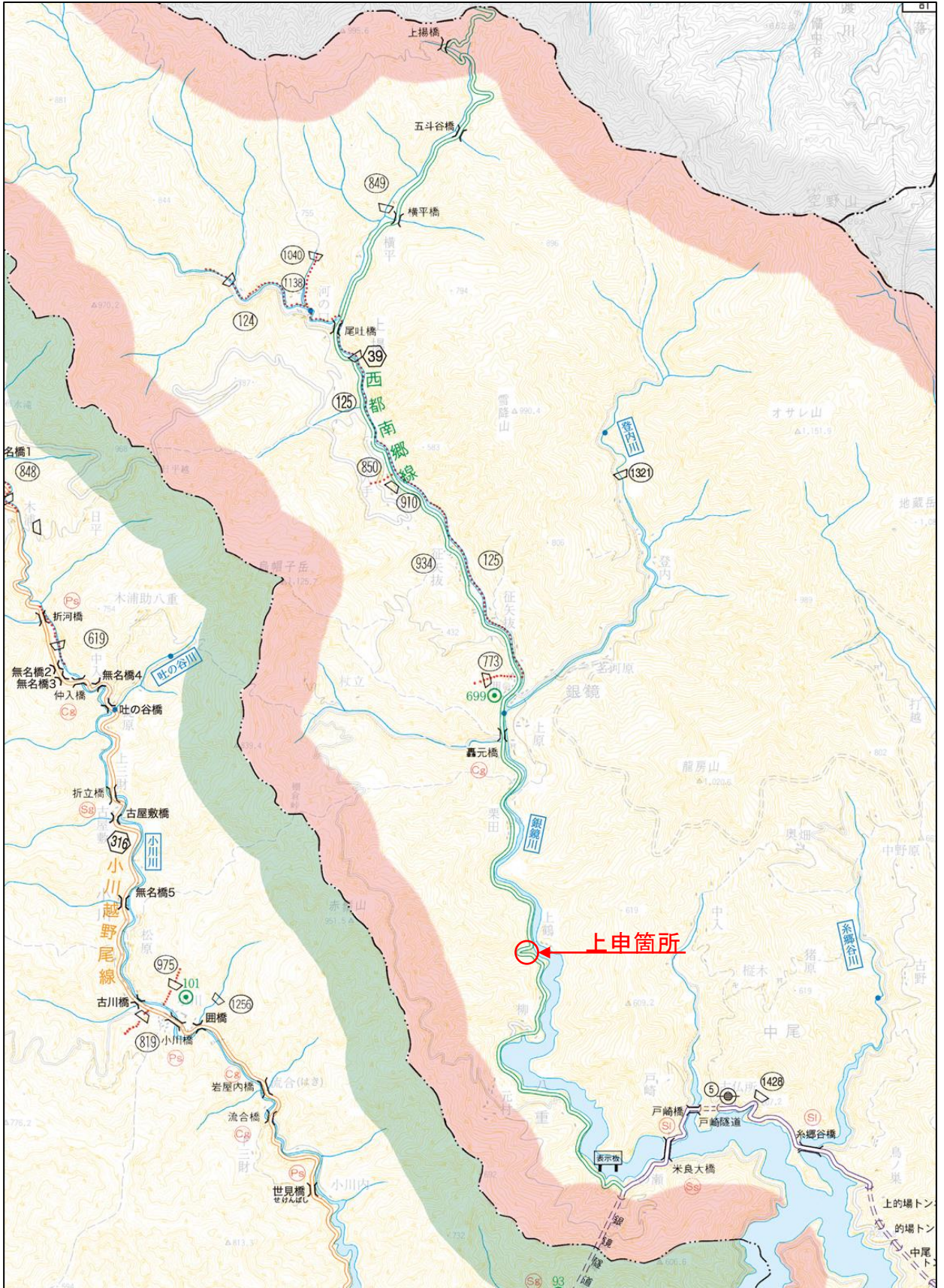


位置図



平面図

S=1:500

(西都南郷線栗八重地区)



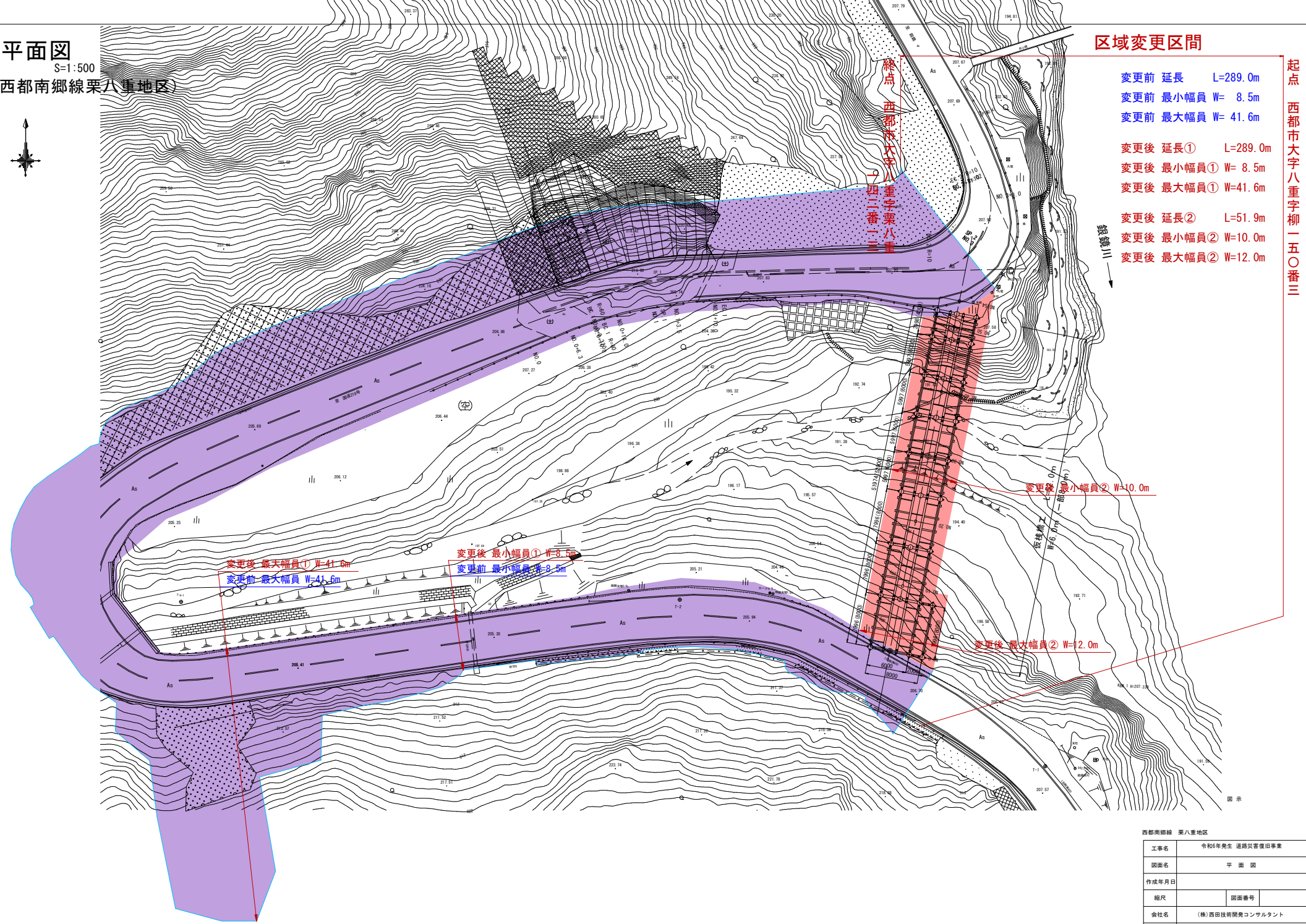
区域変更区間

変更前 延長 L=289.0m
 変更前 最小幅員 W= 8.5m
 変更前 最大幅員 W= 41.6m

変更後 延長① L=289.0m
 変更後 最小幅員① W= 8.5m
 変更後 最大幅員① W=41.6m

変更後 延長② L=51.9m
 変更後 最小幅員② W=10.0m
 変更後 最大幅員② W=12.0m

起点 西都市大字八重字栗八重



変更後 最大幅員① W=41.6m
 変更前 最大幅員 W=41.6m

変更後 最小幅員① W=8.5m
 変更前 最小幅員 W=8.5m

変更後 最小幅員② W=10.0m

変更後 最大幅員② W=12.0m

西都南郷線 栗八重地区

工事名	令和6年発生 道路災害復旧事業
図面名	平面図
作成年月日	
縮尺	図面番号
会社名	(株)西田技術開発コンサルタント
事業所名	宮崎県西都市事務所

図示