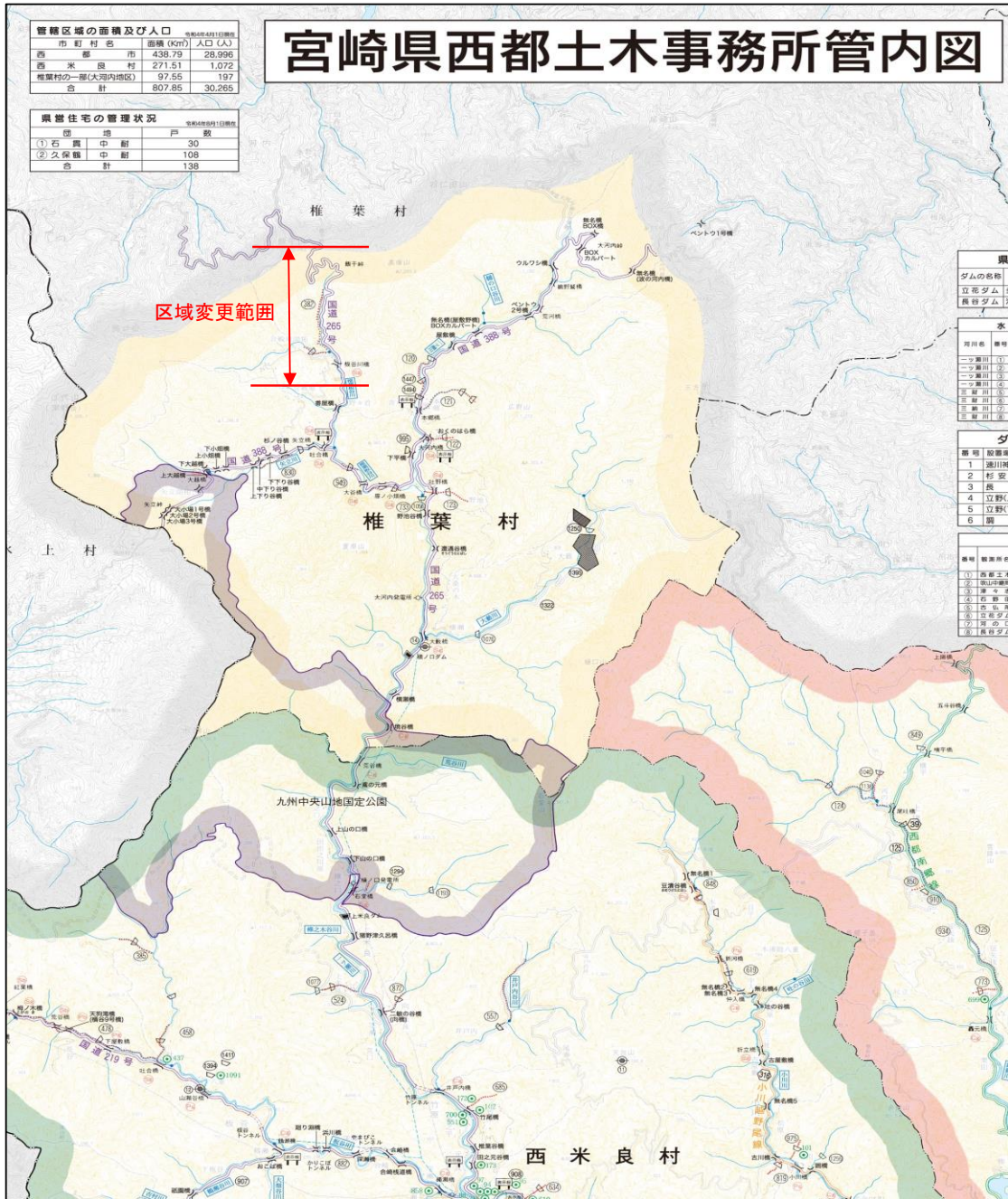


位置図



区域変更図面

S=1:10,000



起点：東臼杵郡椎葉村
大字大河内字野々首1040番140地先

飯干山
• 1162
△ 1064.7

• 1198

高塚山
△ 1289.8

• 1066

810

変更後 最小幅員①W=4.8m
変更前 最小幅員 W=4.8m

変更前 延長 L=5536.3m
最小幅員 W=4.8m
最大幅員 W=41.9m

変更後 延長① L=5536.3m
最小幅員① W=4.8m
最大幅員① W=41.9m

変更後 延長② L=7662.3m
最小幅員② W=3.0m
最大幅員② W=3.0m

変更後 最大幅員②W=3.0m

変更後 最大幅員①W=41.9m
変更前 最大幅員 W=41.9m

板谷川

合戦原開拓

△ 876.0

△ 970.7

• 868

• 829

変更後 最小幅員②W=3.0m

終点：東臼杵郡椎葉村大字大河内字野々首1160番1地先

合戦原

青木

野々首

0 100 200 300 400 500

