

起点 西臼杵郡五ヶ瀬町大字三ヶ所字下中原8081番2

終点 西臼杵郡五ヶ瀬町大字三ヶ所字小崎7940番1



旧延長
最大幅員
最小幅員

L = 214.9 m
W = 13.8 m
W = 8.9 m

新延長
最大幅員
最小幅員

L = 214.9 m
W = 16.8 m
W = 10.1 m

管内県営住宅一覧表(西臼杵支庁) 平成27年4月現在

| 所在地 | 番号 | 団地名 | 戸数 |
|------|----|-----|----|
| 高千穂町 | 1 | 西町 | 34 |
| " | 2 | 田田野 | 50 |
| 合計 | | | 84 |

地すべり防止区域指定箇所一覧表 平成27年4月現在

| 地区名 | 所在地 | 面積 | 指定年月日 | 所管 |
|-----|-----------------|----------|----------|-------|
| 菱の崎 | 五ヶ瀬町大字桑野内字菱の崎1号 | 10.23 ha | 昭55.12.2 | 国土交通省 |
| 田井本 | 高千穂町大字上野字田井本 | 36.27 | 平2.3.31 | 国土交通省 |
| 竹ノ平 | 日之影町大字分城字竹ノ平 | 12.56 | 平18.12.5 | 国土交通省 |
| 下小原 | 日之影町大字分城字小原 | 14.51 | 平18.12.5 | 国土交通省 |

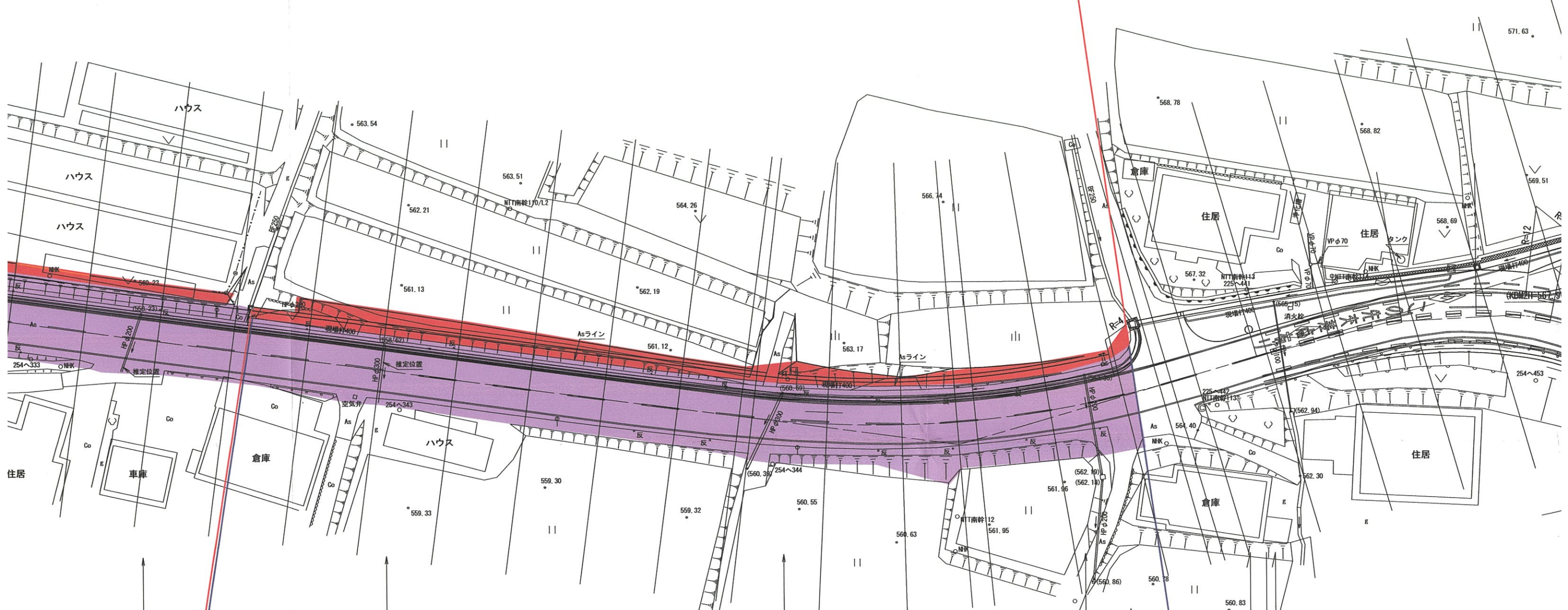
管内国道7

| 番号 | 路線名 | 実延長(m) | 備 |
|---------|--------|--------|--------|
| (一般国道) | | | |
| 218 | 218号 | 39,822 | |
| 265 | 265号 | 13,803 | |
| 325 | 325号 | 14,036 | |
| 503 | 503号 | 13,216 | (重用延長) |
| 小計 | 4 | 80,877 | |
| (主要地方道) | | | |
| 6 | 日之影字目線 | 29,292 | |
| 7 | 緒方高千穂線 | 21,282 | |
| 8 | 竹田五ヶ瀬線 | 26,791 | 重用区間-1 |
| 50 | 諸塚高千穂線 | 11,462 | 未開通区間- |
| 小計 | 4 | 88,827 | |

塩ビ管 (φ300)
L=2.0m

端部用 L=1.2m, 切下げ用 L=1.2m
取付道路 (Co:t=10cm)
A=2.0m²

幅員 16.8m



最小幅員 10.1m
最小幅員 8.9m

警戒標識
交差点あり

ガッター工(マウンドアップ用)

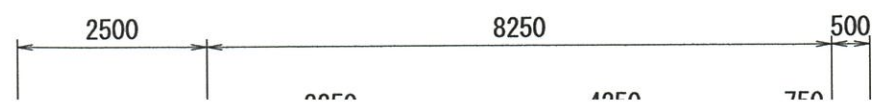
L型擁壁工 L=56.0m

ガードレール(Gr-C-2B) L=

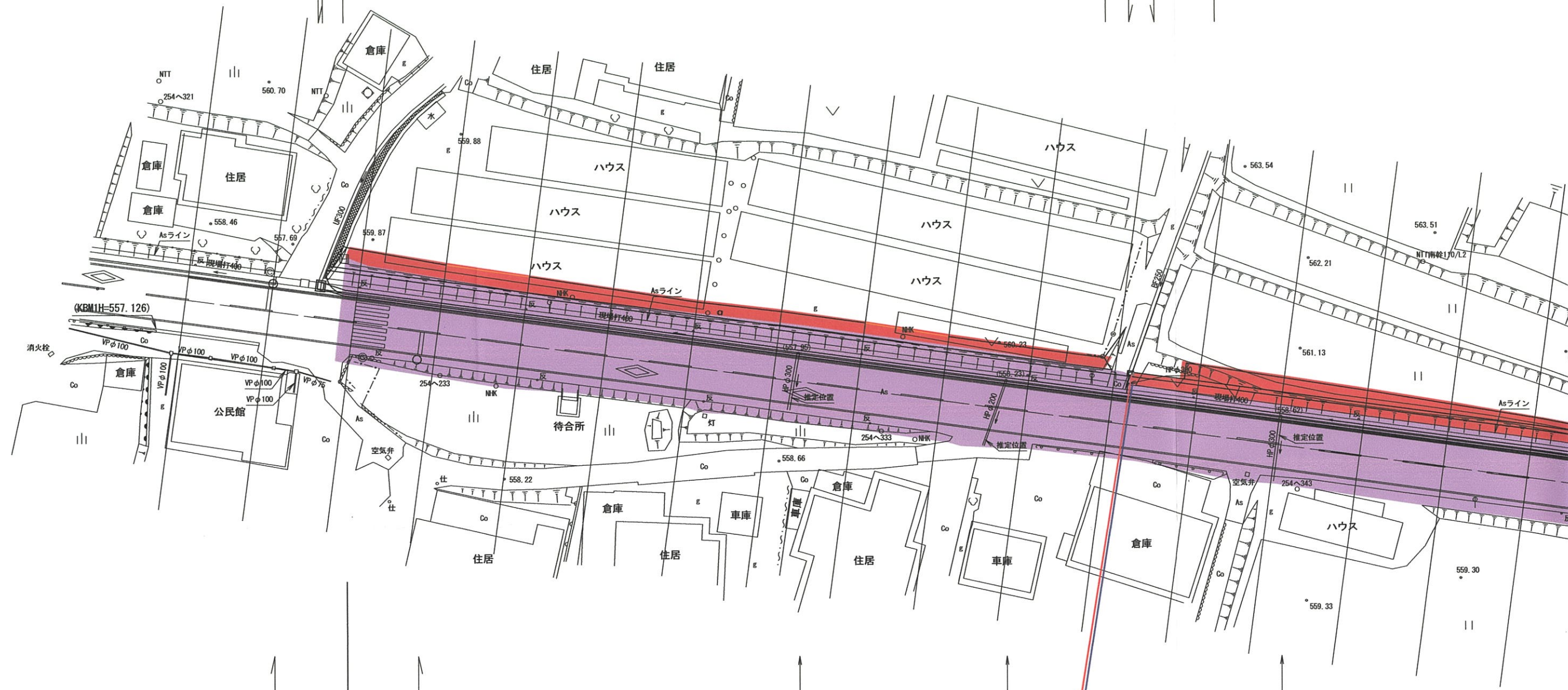
調節器(φ300) 用水調節器(φ200) 用水調節器(φ300) 用水調節器(φ300) 用水調節器(φ200) 用水調節器(φ100)

最大幅員 13.8m

標準断面図 S=1:100



塩ビ管 (φ300)
L=2.0m



指示標識
横断歩道

指示標識
横断歩道

最小幅員 10.1m
最小幅員 8.9m

用水調節器 (φ300)

用水調節器 (φ200)

用水調節器 (φ300)

起点 西臼杵郡五ヶ瀬町大字一