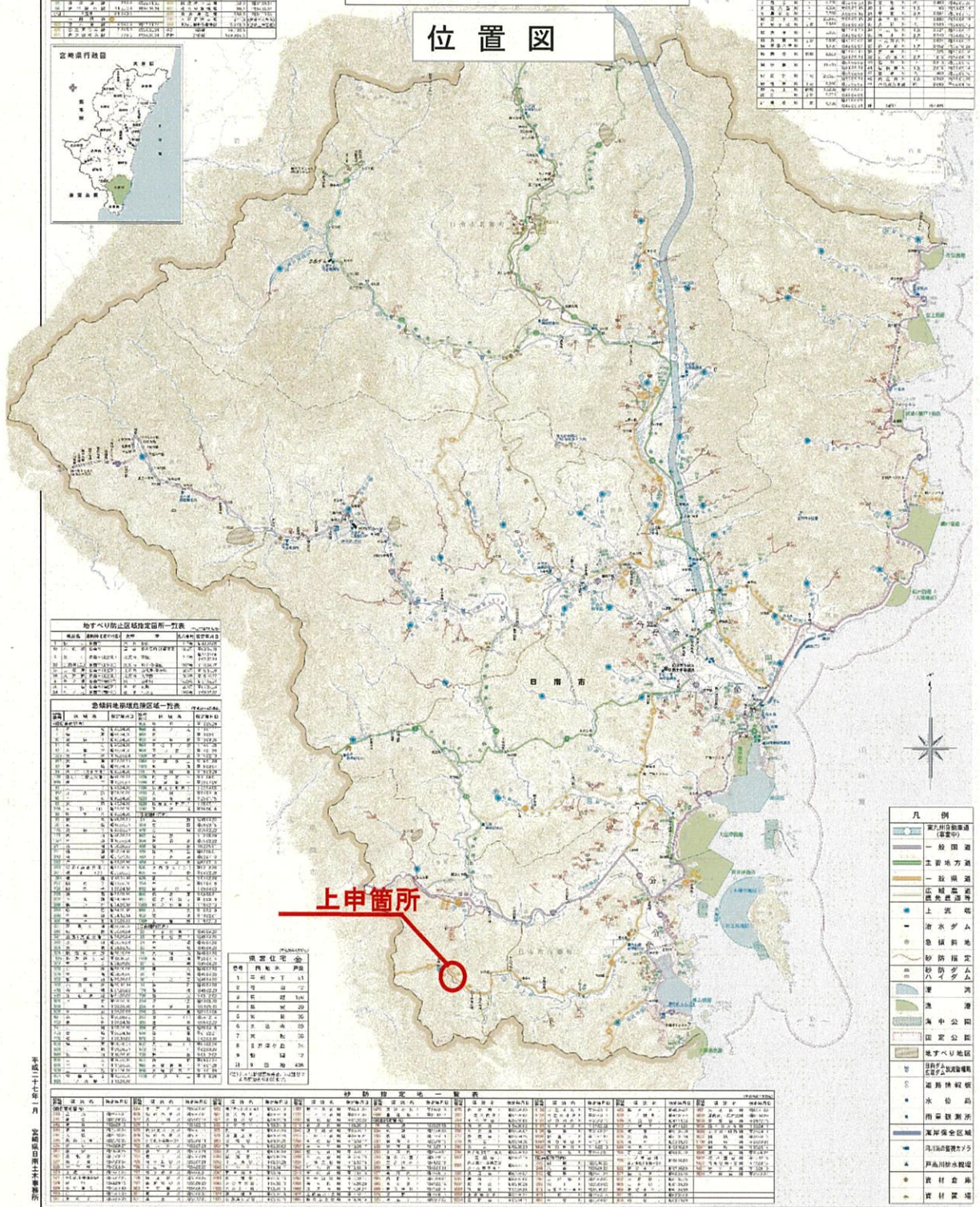


# 日南土木事務所管内図

## 位置図

路線番号	路線名称	延長(km)	規格	管理種別
1	日南線	12.5	2級	国
2	日南線	12.5	2級	県
3	日南線	12.5	2級	市
4	日南線	12.5	2級	町
5	日南線	12.5	2級	村
6	日南線	12.5	2級	支庁
7	日南線	12.5	2級	道
8	日南線	12.5	2級	府
9	日南線	12.5	2級	都
10	日南線	12.5	2級	特別区

河川番号	河川名称	延長(km)	流域面積(km²)	平均流量(m³/s)
1	日南川	12.5	125	10
2	日南川	12.5	125	10
3	日南川	12.5	125	10
4	日南川	12.5	125	10
5	日南川	12.5	125	10
6	日南川	12.5	125	10
7	日南川	12.5	125	10
8	日南川	12.5	125	10
9	日南川	12.5	125	10
10	日南川	12.5	125	10



箇所番号	箇所名称	延長(km)	指定年月
1	日南川	12.5	1980
2	日南川	12.5	1980
3	日南川	12.5	1980
4	日南川	12.5	1980
5	日南川	12.5	1980
6	日南川	12.5	1980
7	日南川	12.5	1980
8	日南川	12.5	1980
9	日南川	12.5	1980
10	日南川	12.5	1980

箇所番号	箇所名称	延長(km)	指定年月
1	日南川	12.5	1980
2	日南川	12.5	1980
3	日南川	12.5	1980
4	日南川	12.5	1980
5	日南川	12.5	1980
6	日南川	12.5	1980
7	日南川	12.5	1980
8	日南川	12.5	1980
9	日南川	12.5	1980
10	日南川	12.5	1980

指定種別	台数
1	1
2	2
3	3
4	4
5	5
6	6
7	7
8	8
9	9
10	10

箇所番号	箇所名称	延長(km)	指定年月
1	日南川	12.5	1980
2	日南川	12.5	1980
3	日南川	12.5	1980
4	日南川	12.5	1980
5	日南川	12.5	1980
6	日南川	12.5	1980
7	日南川	12.5	1980
8	日南川	12.5	1980
9	日南川	12.5	1980
10	日南川	12.5	1980

- 凡例
- 東洋館測量所 (測量所)
  - 一般国道
  - 主要地方道
  - 一般県道
  - 区道
  - 市道
  - 町道
  - 村道
  - 河川
  - 湖沼
  - 海中公園
  - 国定公園
  - 地すべり地区
  - 日南川流域圏
  - 避難地域
  - 水位高
  - 雨量観測所
  - 災害安全区域
  - 河川管理事務所
  - 河川砂防施設
  - 資料倉庫
  - 資料室

平成二十七年一月 宮崎県日南土木事務所



# 北方南郷線 平面図

NO. 12  
 (起点) 日南市南郷町湯上字橋之山7854番9地先

NO. 25+0.5  
 (終点) 日南市南郷町湯上字入尾7824番4地先

変更前延長 L=318.3m  
 変更前最小幅員 W= 4.4m  
 変更前最大幅員 W= 16.2m

変更後延長① L=318.3m  
 変更後最小幅員① W= 5.0m  
 変更後最大幅員① W= 50.6m

変更後延長② L=260.5m  
 変更後最小幅員② W= 8.4m  
 変更後最大幅員② W= 50.6m

変更後最大幅員① W=50.6m  
 変更後最大幅員② W=50.6m

変更後最小幅員② W= 8.4m

変更前最小幅員 W= 4.4m

変更後最小幅員① W= 5.0m

変更前最大幅員 W=16.2m



平成27年5月修正

工事名	平成24年度 交付建設第31-59-B号 北方南郷線大巻礼土区		
図面名	平面図		
作成年月日	平成25年6月25日		
縮尺	1:500	図面番号	1/6
会社名	株式会社 九研総合コンサルタント		
事業者名	宮崎県日南土木事務所		