



上申箇所

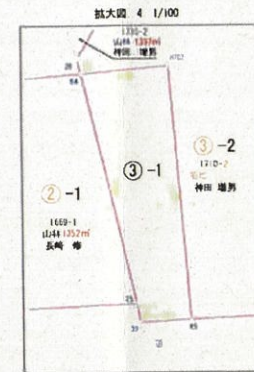
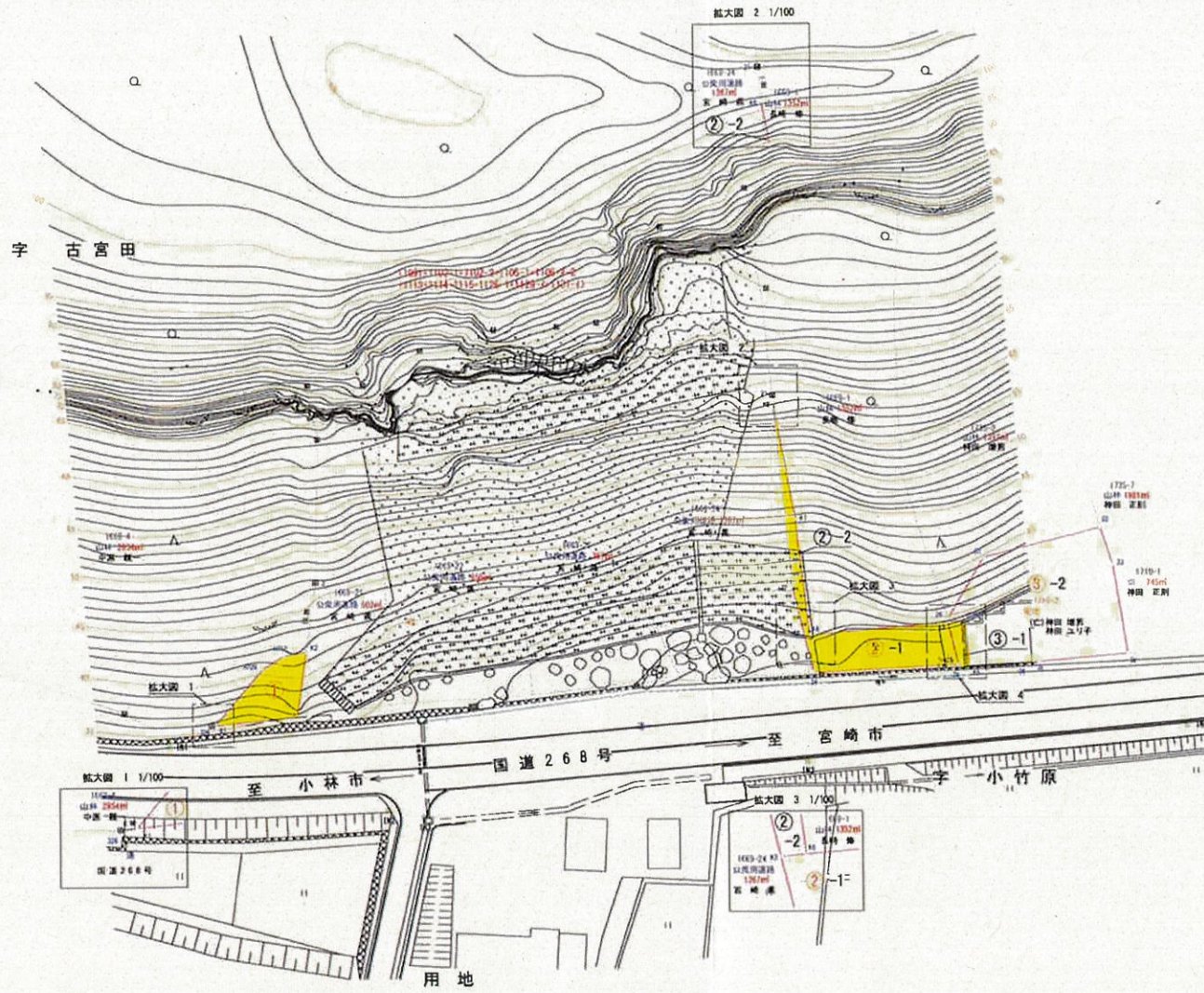
宮崎市高岡総合支所

高岡土木事務所

宮崎市  
高岡町

# 用地実測平面図 S=1:500

宮崎市高岡町浦ノ名



残地

③-2 全地測量

測点	X	Y	距離
1	115048.479	22008.549	8.18
2	115048.489	22007.841	7.43
3	115048.707	22005.475	8.37
4	115048.381	22006.715	12.11
5	115048.297	22010.124	11.88
6	115048.925	22018.983	5.71
7	115041.305	22019.245	13.71
8	115054.429	22022.687	12.21
9	115055.540	22018.840	2.68
10	115058.065	22018.220	7.20

面積一覽表

用途	面積	備註
③-2	15.6	6.038733
②-2	17.3	6.738020
③-1	1.6	0.584846
②-1	2.2	0.794872
③-2	3.8	1.342155

②-2 部分測量

測点	X	Y	距離
1	115051.105	22018.011	1.73
2	115048.479	22012.208	22.34
3	115051.293	22019.400	17.40
4	115054.688	22022.704	12.14
5	115058.431	22024.253	17.11

① 部分測量

測点	X	Y	距離
1	115051.329	22018.011	16.28
2	115054.018	22015.910	3.58
3	115054.131	22016.213	3.30
4	115053.645	22019.915	8.54
5	115053.589	22020.411	17.11

③-1 全地測量

測点	X	Y	距離
1	115048.202	22005.475	2.48
2	115048.489	22007.841	8.36
3	115050.429	22008.340	1.81
4	115050.480	22007.612	0.72
5	115055.939	22008.919	11.15

②-1 部分測量

測点	X	Y	距離
1	115051.335	22018.011	9.71
2	115051.481	22018.712	26.79
3	115053.302	22016.415	6.45
4	115053.872	22006.971	21.63
5	115048.931	22015.314	5.60

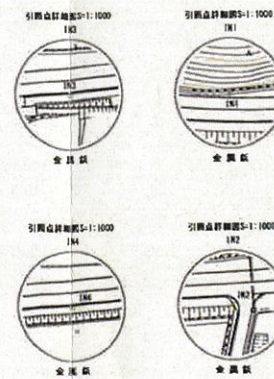
境界点座標値一覽表

測点	X座標	Y座標
1	115048.479	22008.549
2	115048.489	22007.841
3	115048.707	22005.475
4	115048.381	22006.715
5	115048.297	22010.124
6	115048.925	22018.983
7	115041.305	22019.245
8	115054.429	22022.687
9	115055.540	22018.840
10	115058.065	22018.220

基準点座標値一覽表

測点	X座標	Y座標
1	115051.329	22018.011
2	115054.018	22015.910
3	115054.131	22016.213
4	115053.645	22019.915
5	115053.589	22020.411

引照点詳細図



凡例

■	プラスチック杭
■	コンクリート杭
○	金属杭

工事名	平成28年度 防国災防24-30-C号 国道268号 高岡工区 用地測量業務
図面名	用地実測図
作成年月日	平成28年11月
縮尺	1:500 図面番号
会社名	(株)黒木総合鑑定
事業所名	宮崎県高岡土木事務所