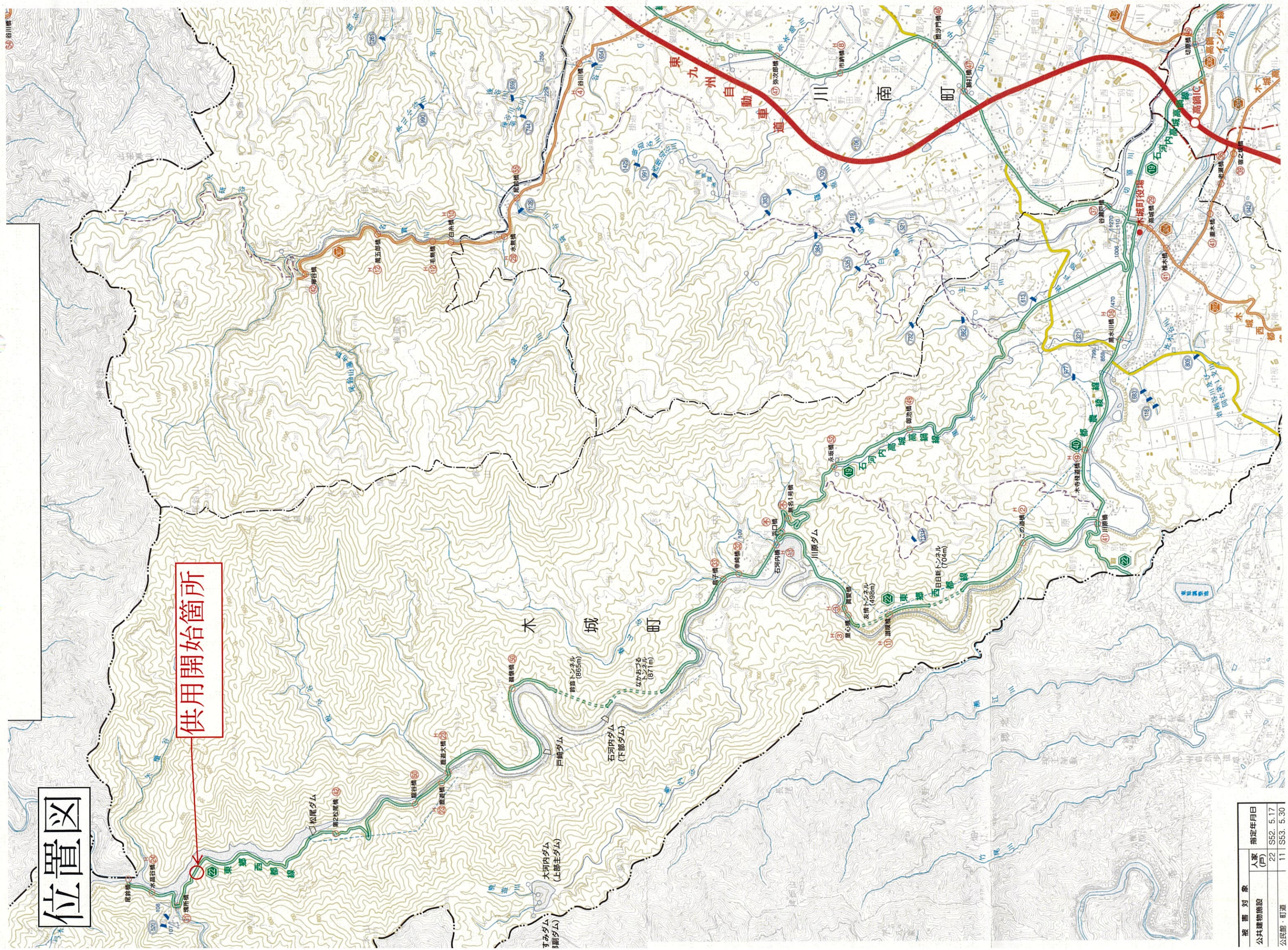


位置図

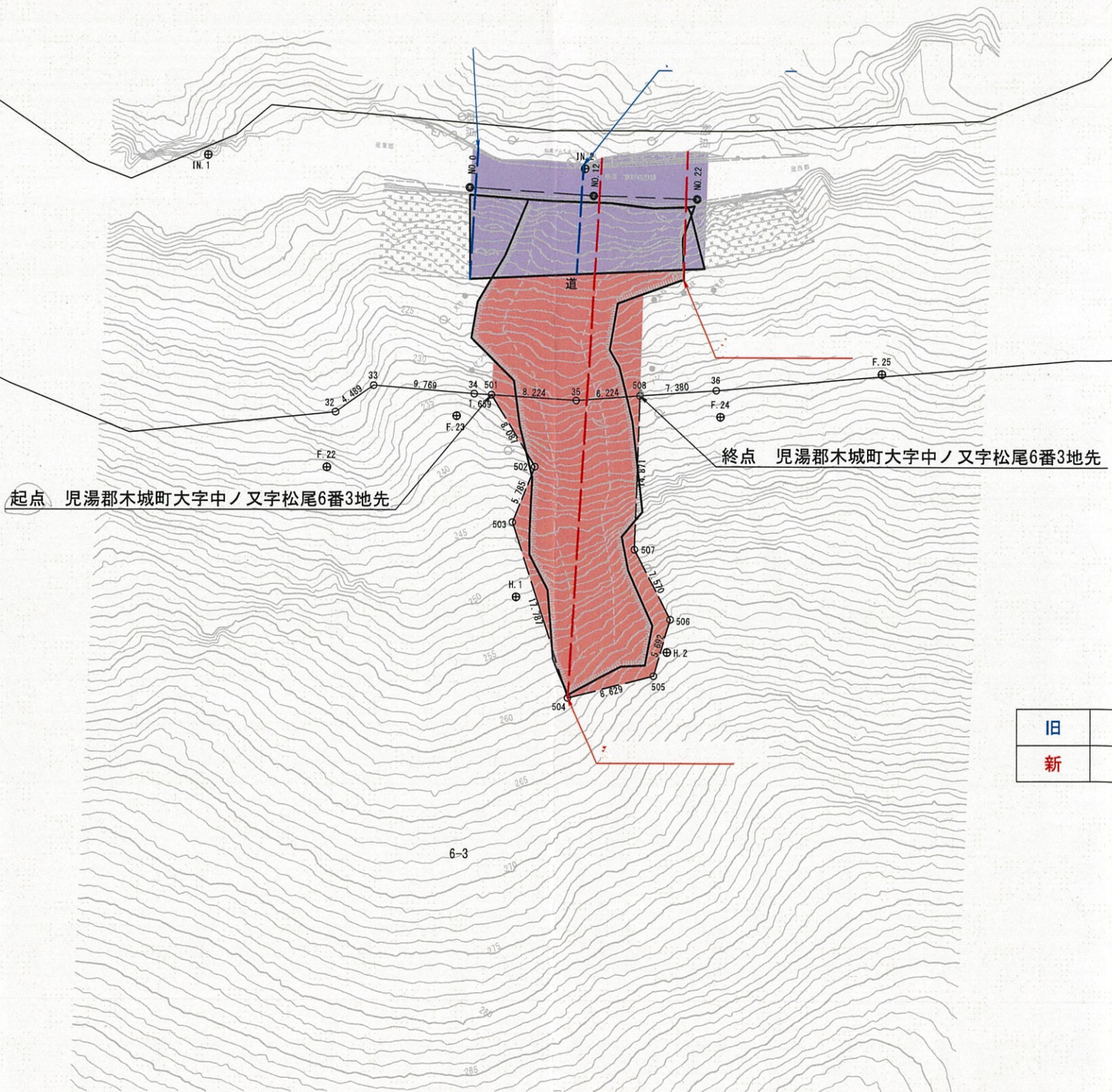
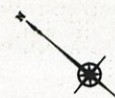
供用開始箇所



被害対象	指定年月日
人家	22
公共建物施設	S52. 5.17
公民館・町道	11 S53. 5.30

用地平面図 S=1:500

児湯郡木城町大字中之又字松尾



旧		L=22.8m
新		L=22.8m

工事名	平成31年度 県道維持 第01-3-E号 東部西郡線 松尾工区 用地測量業務		
図面名	用地平面図		
年月日			
縮尺	1:500	図面番号	
会社名			
事業者名	宮崎県高橋土木事務所		