

区域変更・供用開始区間

起点 西臼杵郡高千穂町大字向山字赤仁田5386番7

終点 西臼杵郡高千穂町大字向山字赤仁田5391番1

|       |          |
|-------|----------|
| 旧延長   | L=115.2m |
| 旧最小幅員 | W= 3.8m  |
| 旧最大幅員 | W= 13.3m |
| 新延長   | L=115.2m |
| 新最小幅員 | W= 8.0m  |
| 新最大幅員 | W= 20.7m |



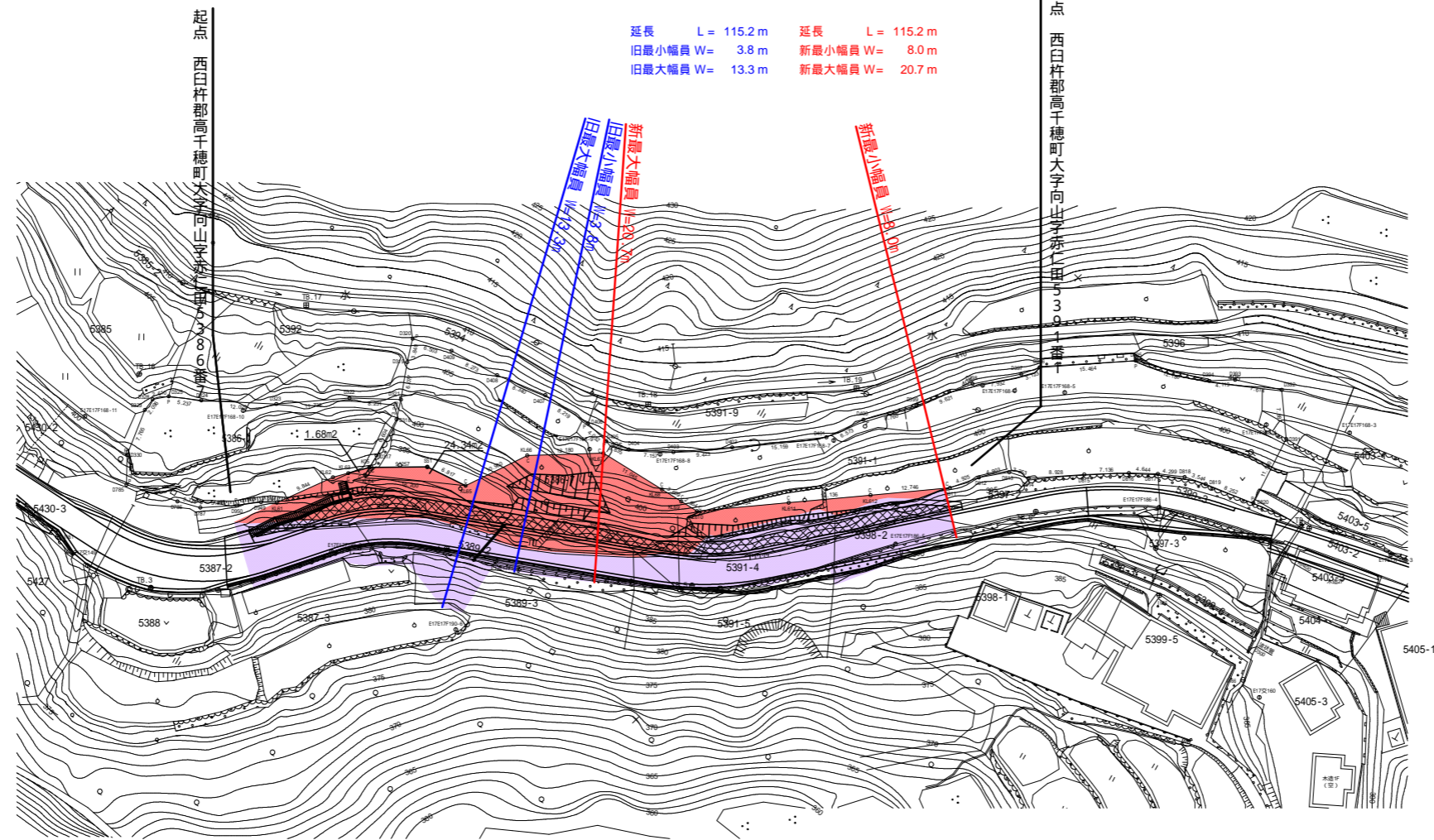
# 用地平面図 S=1:500

( 6 工 区 )

所在：西白杵郡高千穂町大字向山字赤仁田

区域変更・供用開始区間

延長 L = 115.2 m 延長 L = 115.2 m  
 旧最小幅員 W = 3.8 m 新最小幅員 W = 8.0 m  
 旧最大幅員 W = 13.3 m 新最大幅員 W = 20.7 m



|       |   |      |  |
|-------|---|------|--|
| 工事名   | 令和3年度 交建広域 第2-10-B号<br>主要地方道 諸塚高千穂線赤仁田工区 用地測量業務 |      |  |
| 図面名   | 用地平面図 (6 工区)                                    |      |  |
| 作成年月日 |   |      |  |
| 縮尺    | 1:500   | 図面番号 |  |
| 会社名   |   |      |  |
| 事業者名  | 宮崎県 西白杵支庁 土木課                                   |      |  |