

宮崎県西都土木事務所管内図

位置図



市町村名	面積(km ²)	人口(人)
西米良市	438.79	30,704
西米良町	271.51	1,369
椎葉村の一部(大内内地区)	97.55	224
合計	807.85	32,017

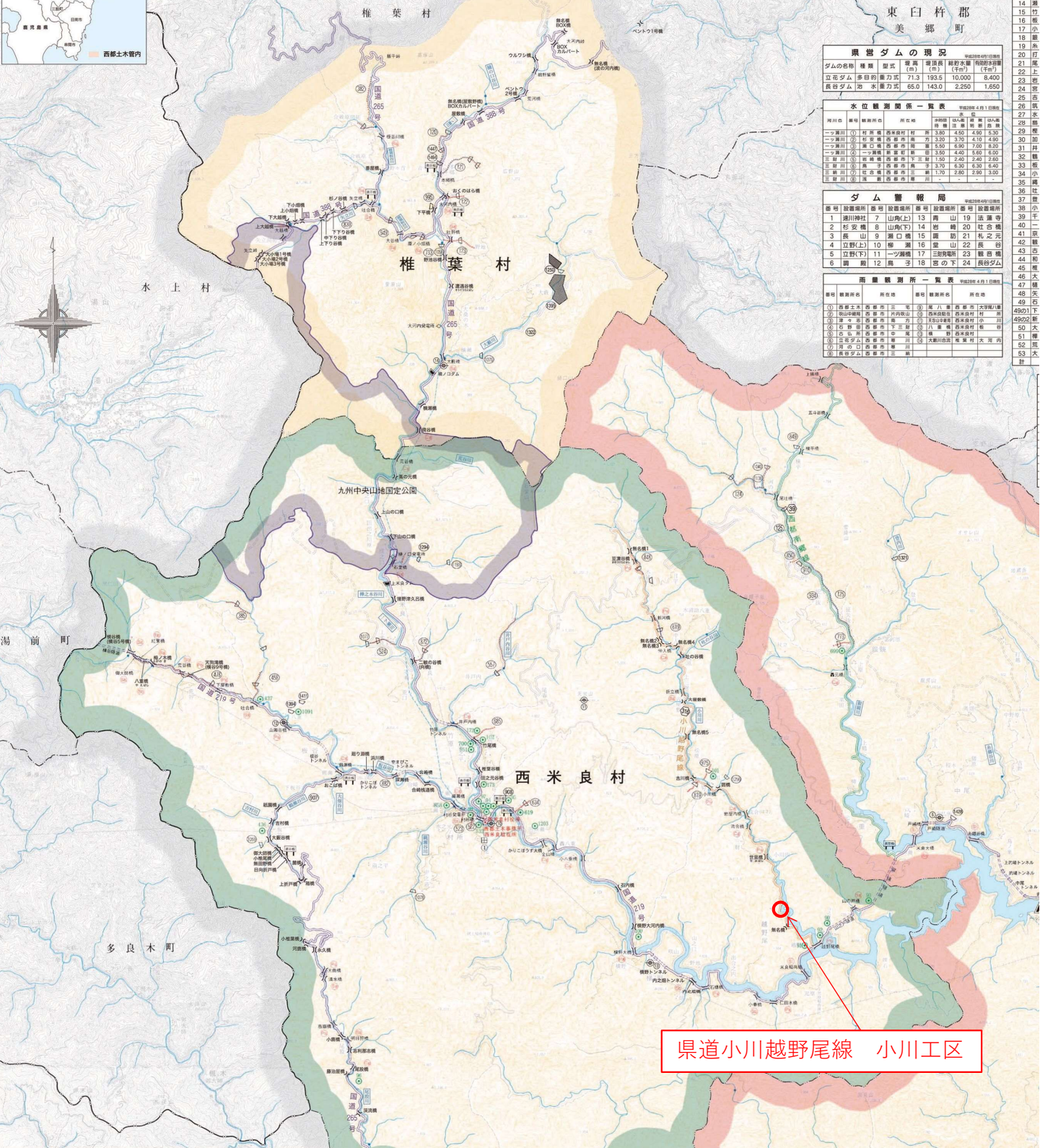
区分	戸数
① 西米良中耐	30
② 久保中耐	108
合計	138

ダムの名称	種類	形式	総延長(m)	貯水容量(万m ³)	防砂容量(万m ³)
立花ダム	多目的	重力式	71.3	193.5	10,000
長谷ダム	治水	重力式	65.0	143.0	2,250

河川名	観測所名	所在地	観測開始年	観測種別	観測項目
一ツ瀬川	① 村尾橋	西米良市	3.80	4.50	4.30
	② 下瀬川	西米良市	3.30	3.70	4.00
	③ 上瀬川	西米良市	5.30	6.00	7.00

番号	名称	所在地	警報開始年	警報種別	警報項目
1	瀬川神社	7 山内(上)	13	青	19 法蓮寺
2	杉安橋	8 山内(下)	14	岩	20 社合橋
3	長山	9 瀬口橋	15	崖	21 札之元

番号	観測所名	所在地	観測開始年	所在地
①	西米良	西米良市	三	三
②	久保	西米良市	三	三
③	立花	西米良市	三	三



県道小川越野尾線 小川工区

区域名	所在地	面積(ha)	指定年月日
大第1	椎葉村大字大内内字大第	30.39ha	40.0度 第三紀層厚砂 19.7.22 人家0戸、村道1170m
大第2	椎葉村大字大内内字大第	6.80ha	30.0度 第三紀層厚砂 19.7.22 人家0戸、村道120m

番号	区域名	位置	地形	勾配	高さ	公共物施設	対象	指定年月日	指定内容	
80	千田	西米良市	南	方	傾	30.0度	5	S.45.4.1	38-2	
81	津	西米良市	南	方	傾	40.0度	5	S.45.4.1	38-2	
82	津	西米良市	南	方	傾	50.150.0	70.0度	8	S.45.4.1	38-2
83	津	西米良市	南	方	傾	45.100.0	30.0度	11	S.45.4.1	38-2

- 37 小
- 38 小
- 39 千
- 40 一
- 41 民
- 42 郷
- 43 小
- 44 郷
- 45 大
- 46 大
- 47 郷
- 48 大
- 49 小
- 49(2) 下
- 50 大
- 51 郷
- 52 民
- 53 大

起点

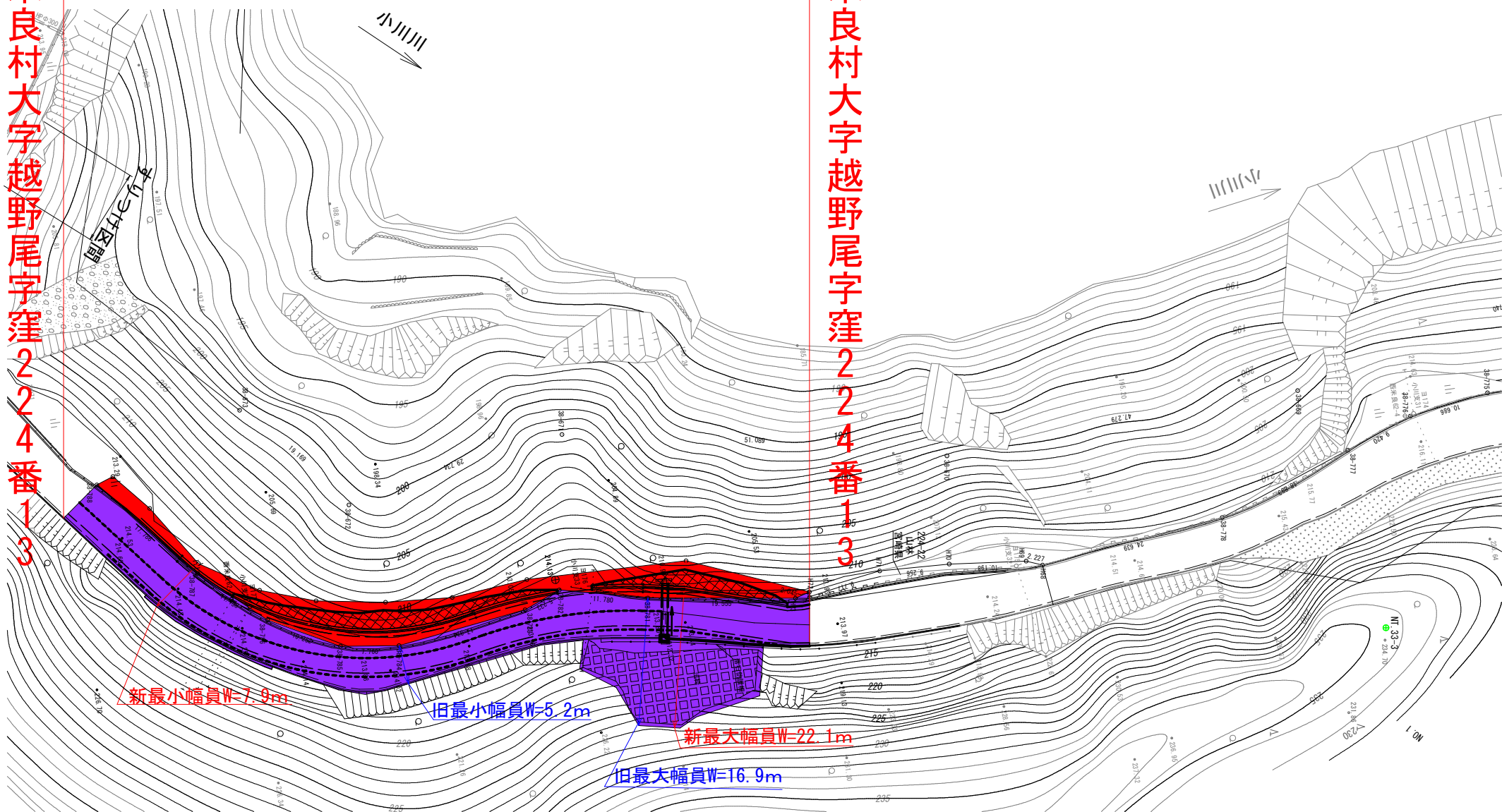
終点

供用開始

新延長 L = 104.2m
旧延長 L = 104.2m

児湯郡西米良村大字越野尾字窪224番13

児湯郡西米良村大字越野尾字窪224番13



新最小幅員W=7.9m

旧最小幅員W=5.2m

新最大幅員W=22.1m

旧最大幅員W=16.9m