

# 宮崎県西都土木事務所管内図



市町村名	面積 (km <sup>2</sup> )	人口 (人)
西都市	438.79	30,704
西米良村	271.51	1,089
椎葉村	97.55	224
合計	807.85	32,017

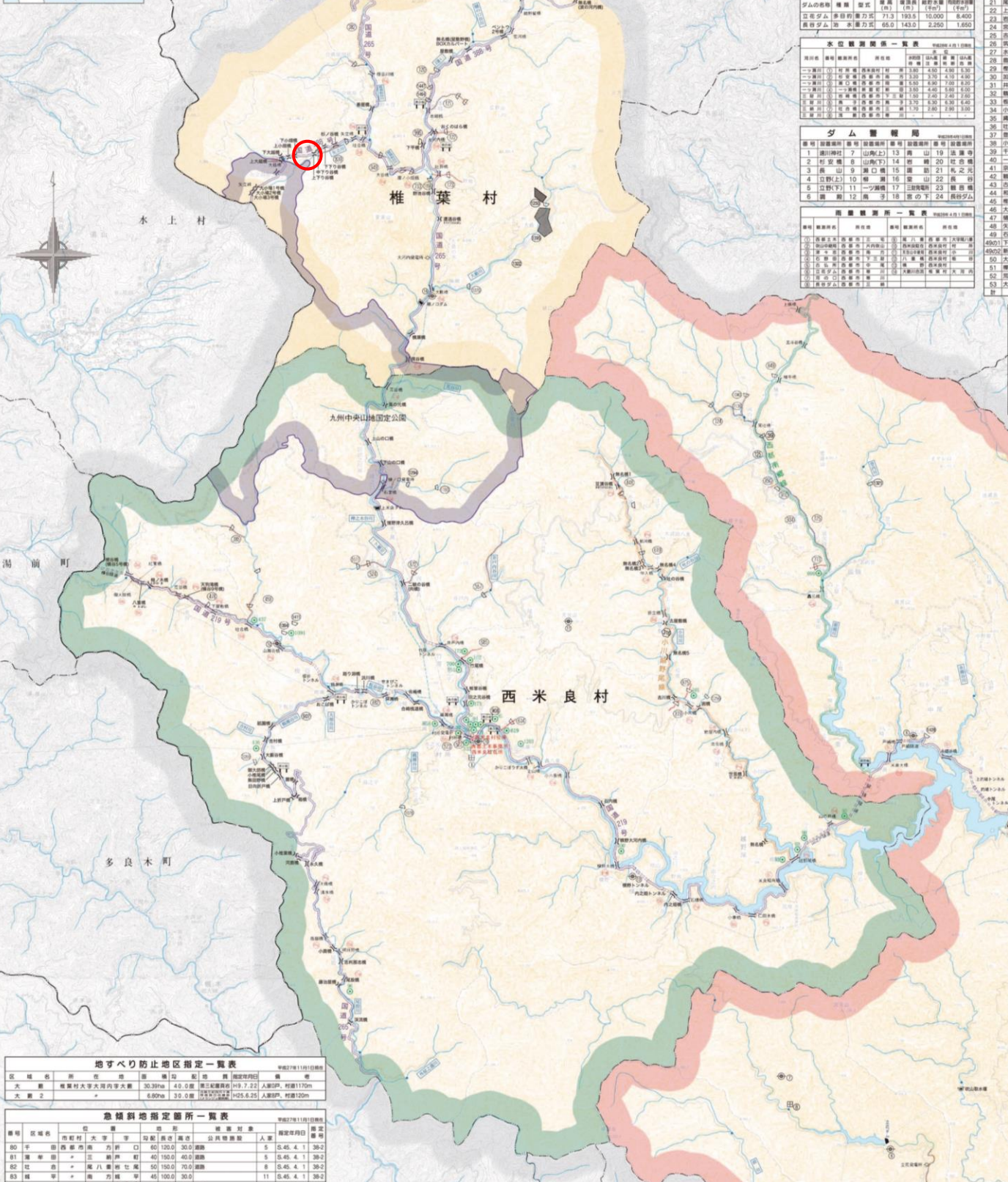
種別	戸数
①石炭中層	30
②久保中層	108
合計	138

ダム名	種類	型式	高さ	総貯水量	総貯水容量
宮崎県管	山腹式	重力式	19.3	10,000	8,400
宮崎県管	山腹式	重力式	71.3	193.5	10,000
宮崎県管	山腹式	重力式	65.0	143.0	2,250

観測所名	観測対象	観測地点	観測時期	観測結果
宮崎県管	山腹式	重力式	19.3	10,000
宮崎県管	山腹式	重力式	71.3	193.5
宮崎県管	山腹式	重力式	65.0	143.0

番号	設置場所	警備員数	警備時間
1	山腹式	13	19
2	山腹式	14	20
3	山腹式	15	21
4	山腹式	16	22
5	山腹式	17	23
6	山腹式	18	24

観測所名	観測対象	観測地点	観測結果
宮崎県管	山腹式	重力式	19.3
宮崎県管	山腹式	重力式	71.3
宮崎県管	山腹式	重力式	65.0



区域名	所在地	地質	傾斜	指定理由	備考
大 第 1	椎葉村大字大内寺大野	30.30ha	4.0度	第三紀層状砂	H9.7.22 入野SP、傾斜1170m
大 第 2	+	6.00ha	3.0度	H25.6.25	入野SP、傾斜120m

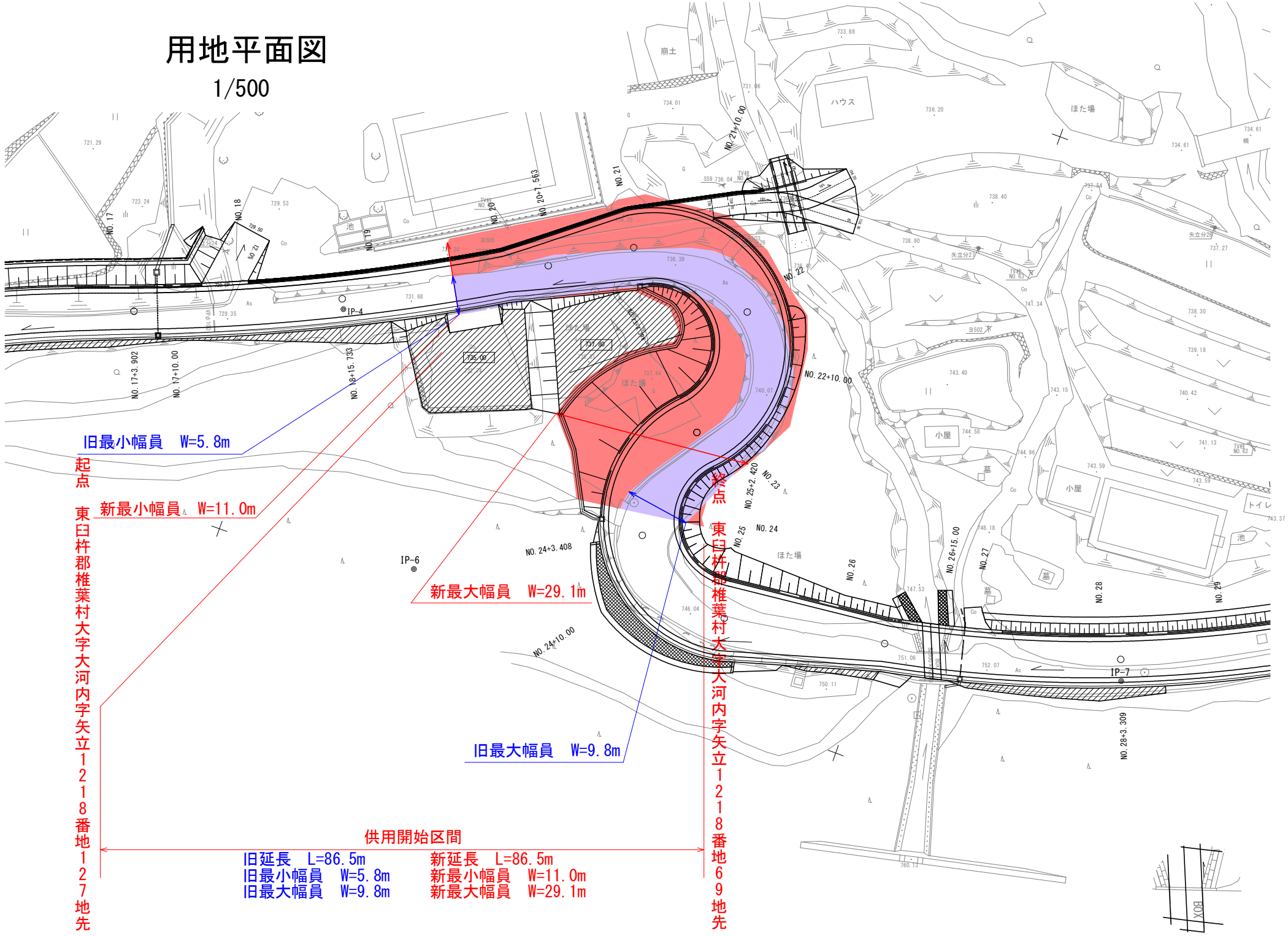
番号	区域名	傾斜	地質	管理対象	管理年月日	備考
80	西都市	4.1	30-2	5	5.45.4.1	30-2
81	西都市	4.1	30-2	5	5.45.4.1	30-2
82	西都市	4.1	30-2	8	5.45.4.1	30-2
83	西都市	4.1	30-2	11	5.45.4.1	30-2

20	尺
21	尺
22	尺
23	尺
24	尺
25	尺
26	尺
27	尺
28	尺
29	尺
30	尺
31	尺
32	尺
33	尺
34	尺
35	尺
36	尺
37	尺
38	尺
39	尺
40	尺
41	尺
42	尺
43	尺
44	尺
45	尺
46	尺
47	尺
48	尺
49	尺
4901	下
4902	上
50	尺
51	尺
52	尺
53	尺
54	尺
55	尺
56	尺
57	尺
58	尺
59	尺
60	尺
61	尺
62	尺
63	尺
64	尺
65	尺
66	尺
67	尺
68	尺
69	尺
70	尺
71	尺
72	尺
73	尺
74	尺
75	尺
76	尺
77	尺
78	尺
79	尺
80	尺
81	尺
82	尺
83	尺
84	尺
85	尺
86	尺
87	尺
88	尺
89	尺
90	尺
91	尺
92	尺
93	尺
94	尺
95	尺
96	尺
97	尺
98	尺
99	尺
100	尺



# 用地平面図

1/500



旧最小幅員 W=5.8m

起点

新最小幅員 W=11.0m

東臼杵郡椎葉村大字大河内字矢立1218番地127地先

新最大幅員 W=29.1m

終点

東臼杵郡椎葉村大字大河内字矢立1218番地69地先

旧最大幅員 W=9.8m

供用開始区間

旧延長 L=86.5m

旧最小幅員 W=5.8m

旧最大幅員 W=9.8m

新延長 L=86.5m

新最小幅員 W=11.0m

新最大幅員 W=29.1m

