

位置図



上申箇所

綾町役場

宮崎市高岡総合支所

国富町

都農

綾線

法善田原

志田東

須志田

政所橋

宮崎

須

須

須

須

須



上申箇所

綾町役場

宮崎市高岡総合支所

国富町

都農

綾線

法善田原

志田東

須志田

政所橋

宮崎

須

須

須

須

須

平面図 S=1:500

区域変更及び供用開始区間

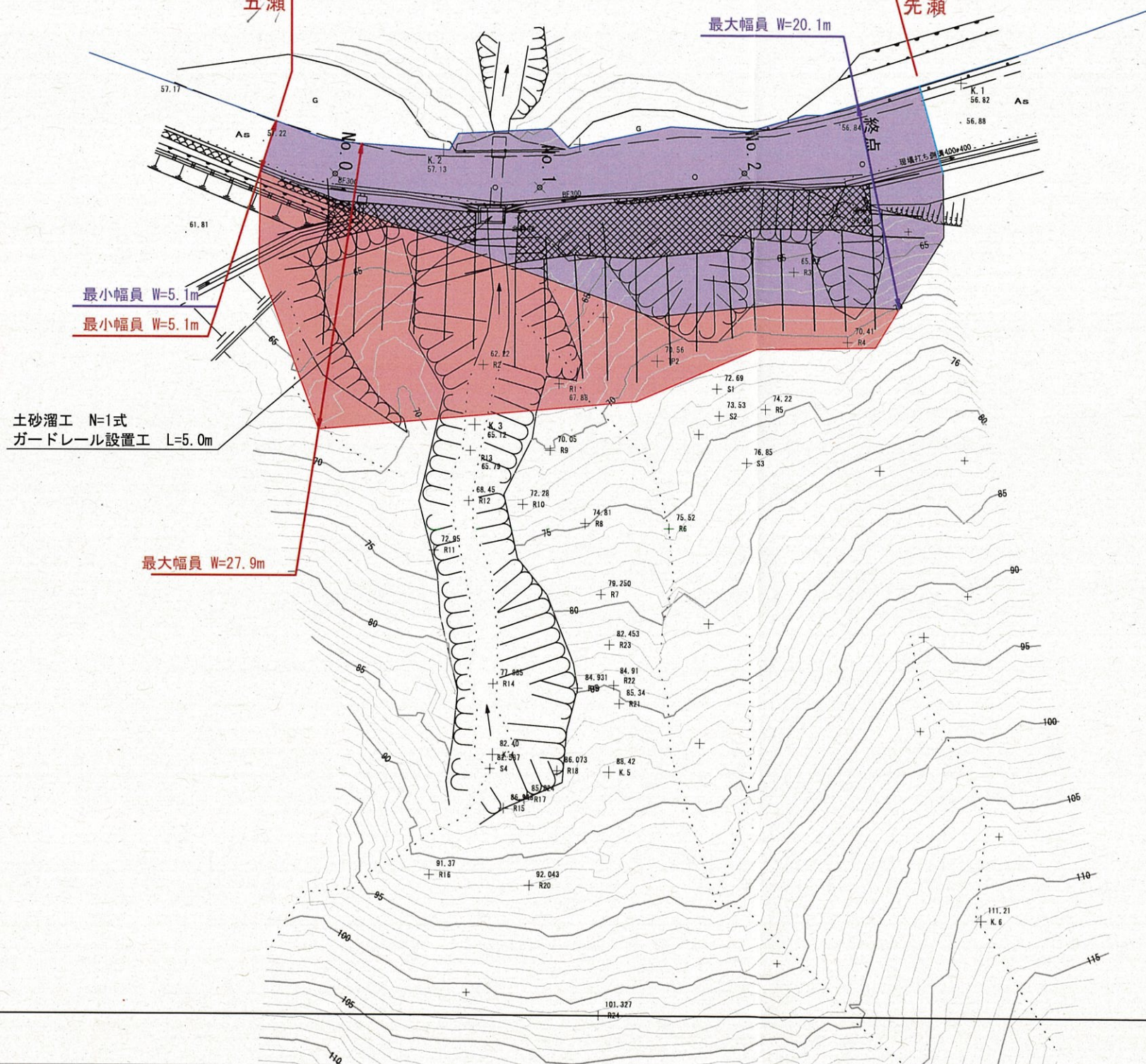
延長 L=65.4m

起点
東諸県郡綾町大字北俣字平瀬
三六一七番五

終点
東諸県郡綾町大字北俣字平瀬
三六一七番一四地先

平成31年度 道路災関 第01-1号
県道田代八重綾線 4.3km地点 道路防災工事

1工区 落石防止網工 A=150m² 2工区 落石防止網工 A=356m²



土砂溜工 N=1式
ガードレール設置工 L=5.0m

| | | | |
|-------|---|------|--------|
| 工事名 | 平成31年度 道路災関 第01-1号 県道田代八重綾線 (4.3km地点) 道路防災工事 | | |
| 図面名 | 平面図 | | |
| 作成年月日 | | | |
| 縮尺 | 図示 | 図面番号 | 1 / 12 |
| 会社名 | | | |
| 発注機関 | 宮崎県高国土事務所 | | |