

供用開始

旧 L=176.2m W= 3.6m~ 6.7m

新 L=176.2m W= 4.7m~10.2m

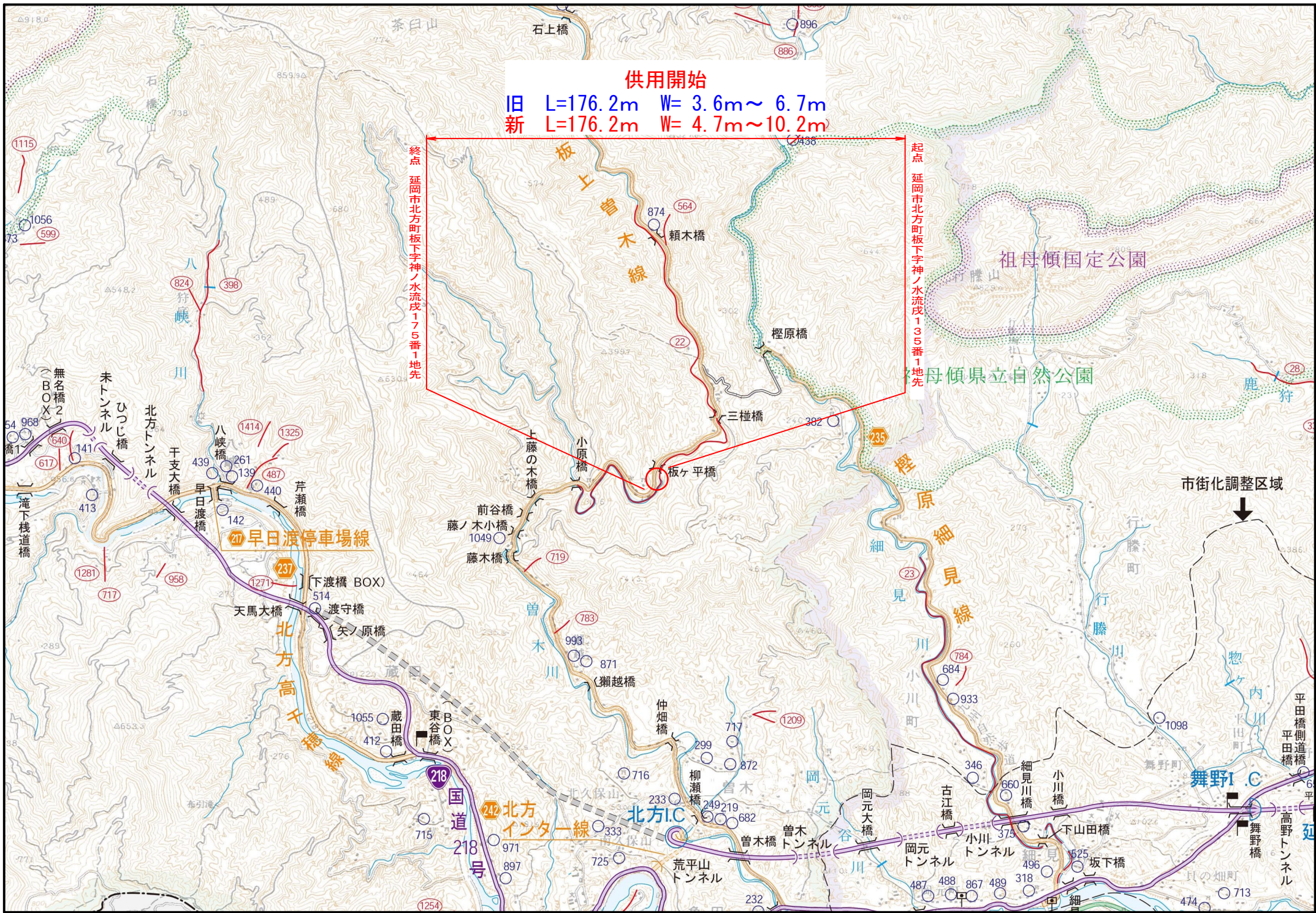
終点 延岡市北方町板下字神ノ水流戊175番1地先

起点 延岡市北方町板下字神ノ水流戊135番1地先

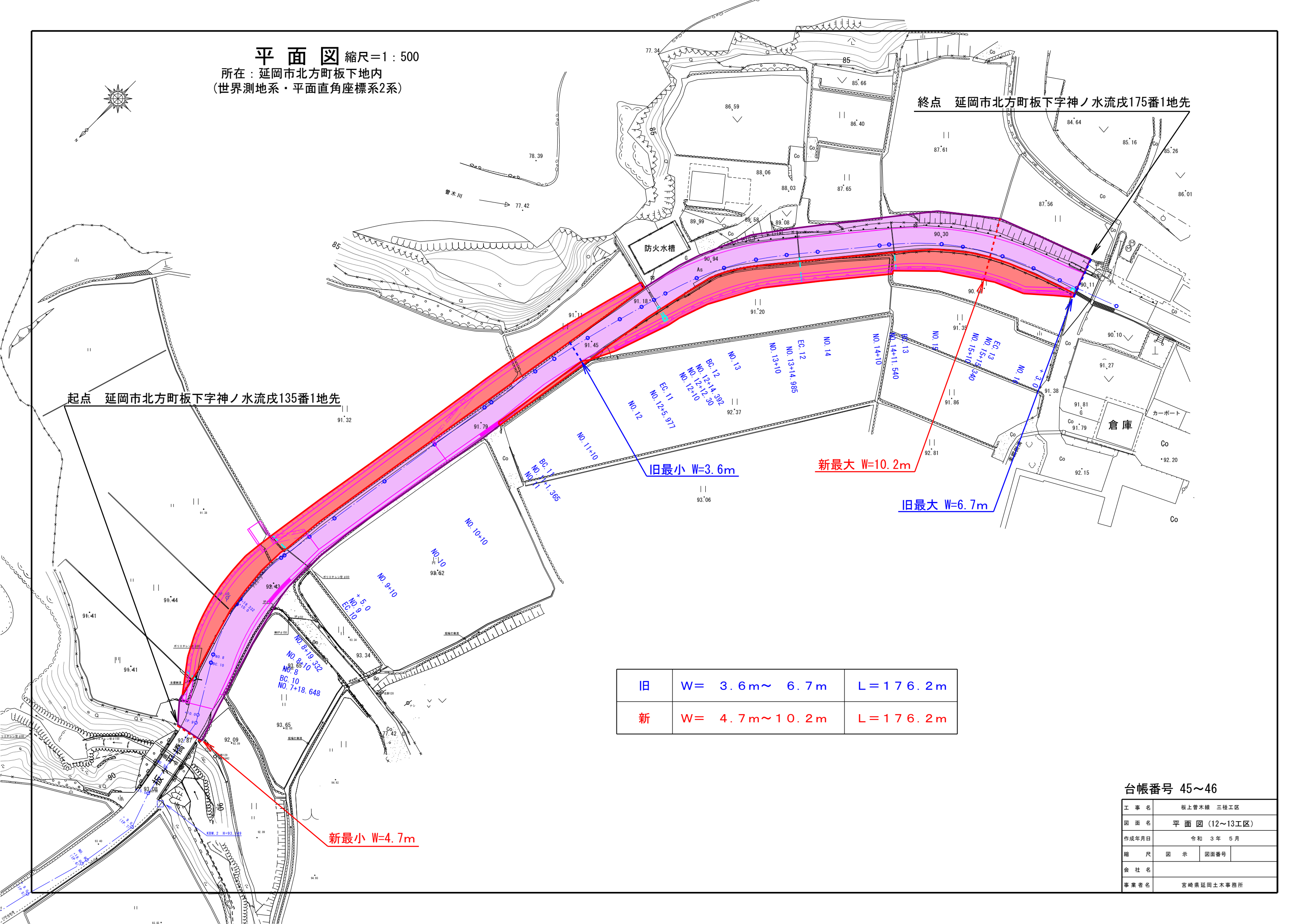
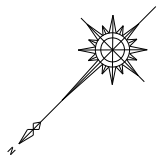
祖母傾国定公園

母傾県立自然公園

市街化調整区域



平面図 縮尺=1:500  
 所在：延岡市北方町板下地内  
 (世界測地系・平面直角座標系2系)



起点 延岡市北方町板下字神ノ水流戊135番1地先

終点 延岡市北方町板下字神ノ水流戊175番1地先

旧最小 W=3.6m

新最大 W=10.2m

旧最大 W=6.7m

新最小 W=4.7m

旧	W= 3.6m~ 6.7m	L=176.2m
新	W= 4.7m~ 10.2m	L=176.2m

台帳番号 45~46

工事名	板上曾木線 三権工区		
図面名	平面図 (12~13工区)		
作成年月日	令和 3年 5月		
縮尺	図示	図面番号	
会社名			
事業者名	宮崎県延岡土木事務所		