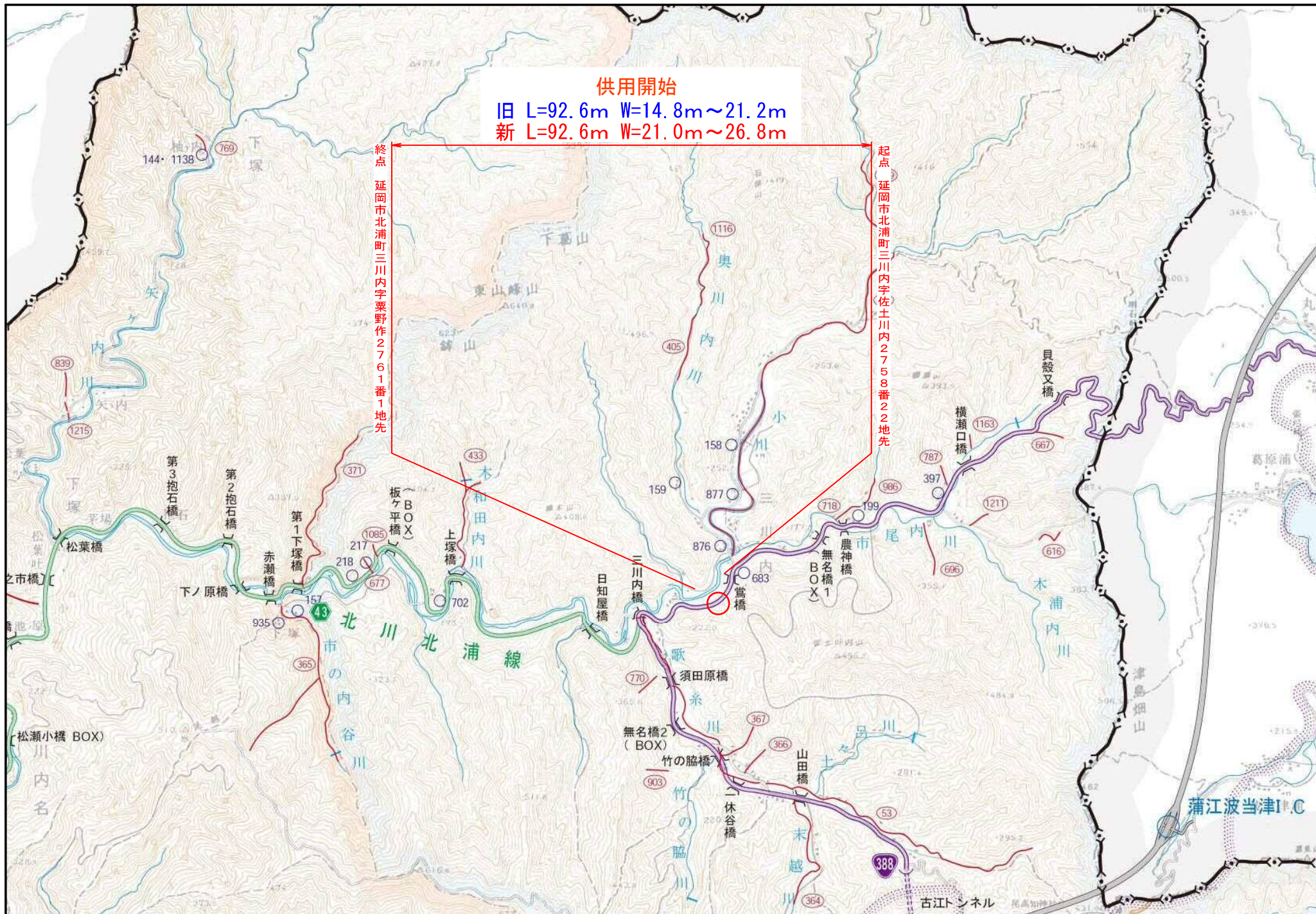


供用開始

旧 L=92.6m W=14.8m~21.2m
新 L=92.6m W=21.0m~26.8m

終点 延岡市北浦町三川内字粟野作2761番1地先

起点 延岡市北浦町三川内字佐土川内2758番22地先





平面図 S=1:500

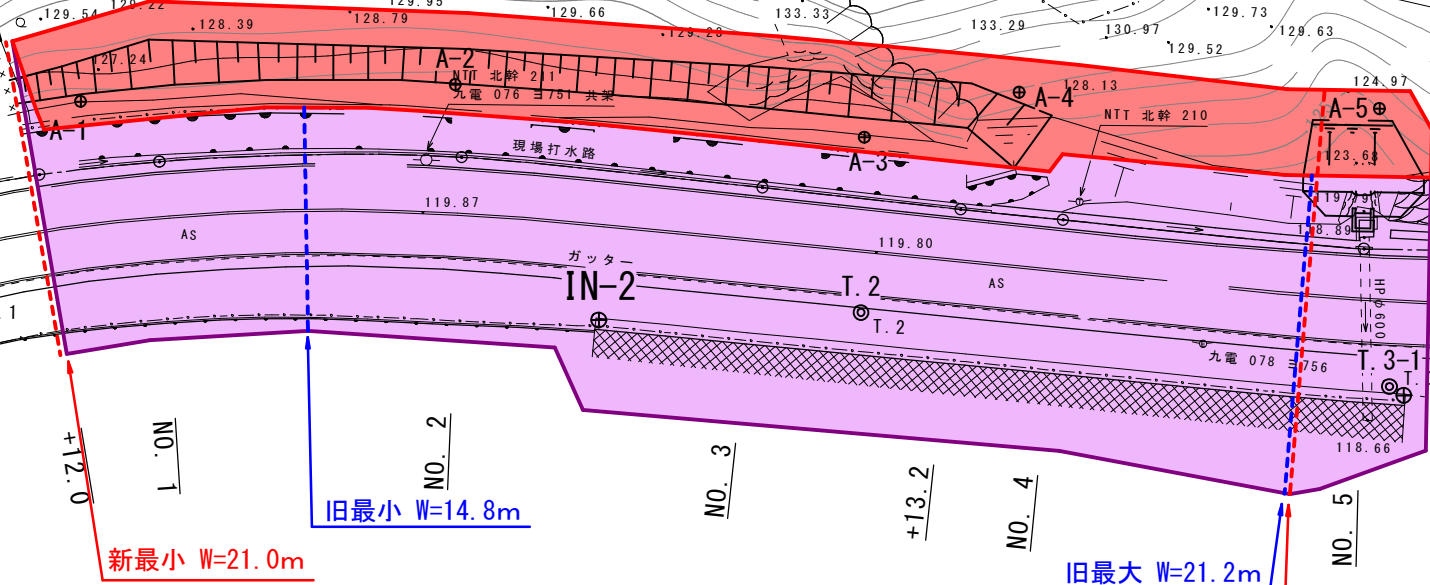
延岡市北浦町三川内字佐土川内字栗野作

起点 延岡市北浦町三川内字佐土川内2758番22地先

終点 延岡市北浦町三川内字栗野作2761番1地先

KDDI 北川1 北浦三川内 NO.32
九電 078 ㊦761 共架

NTT 北幹 209
九電 078 ㊦755 共架



| | | |
|---|---------------|---------|
| 旧 | W=14.8m~21.2m | L=92.6m |
| 新 | W=21.0m~26.8m | L=92.6m |

台帳番号 34・35

| | | | |
|------|--------------|------|---|
| 工事名 | 国道388号 三川内工区 | | |
| 図面名 | 平面図 | | |
| 作成年月 | 令和3年1月 | | |
| 縮尺 | 図上記載 | 図面番号 | / |
| 会社名 | | | |
| 事業者名 | 宮崎県延岡土木事務所 | | |