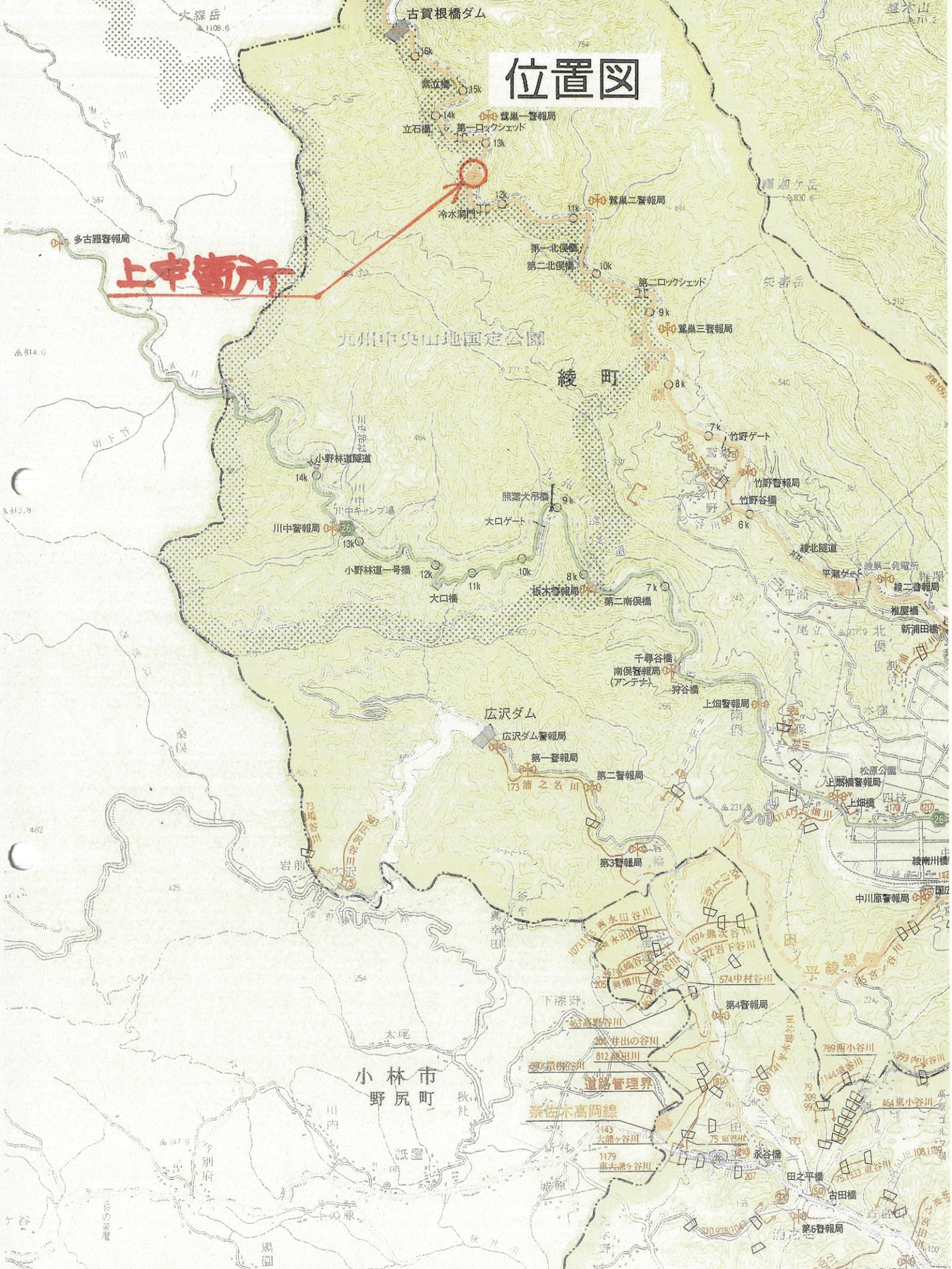


位置図

上中箇所

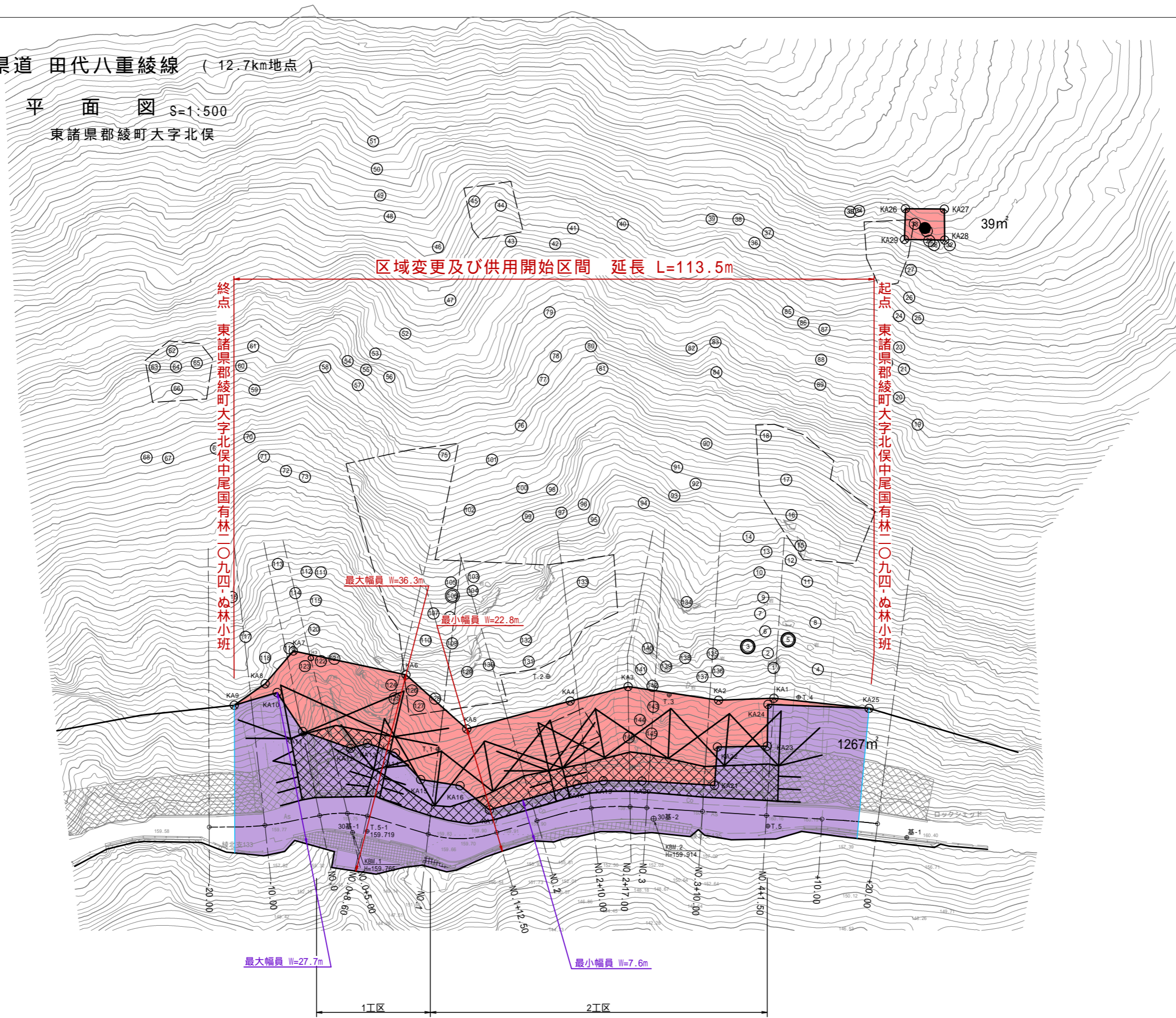
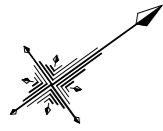


一級河川				
名	延長(km)	番号	河川名	延長(km)
川	7.0(12.2)	55	江川	4.5
川	14.0(14.0)	56	瓜田川	5.0

一般県道 田代八重綾線 (12.7km地点)

平面図 S=1:500

東諸県郡綾町大字北俣



工事名	県道田代八重綾線(12.7km地点)		
図面名	平面図		
作成年月日	令和 年 月 日		
縮尺	1:500	図面番号	/
会社名			
事業者名	宮崎県高国土事務所		