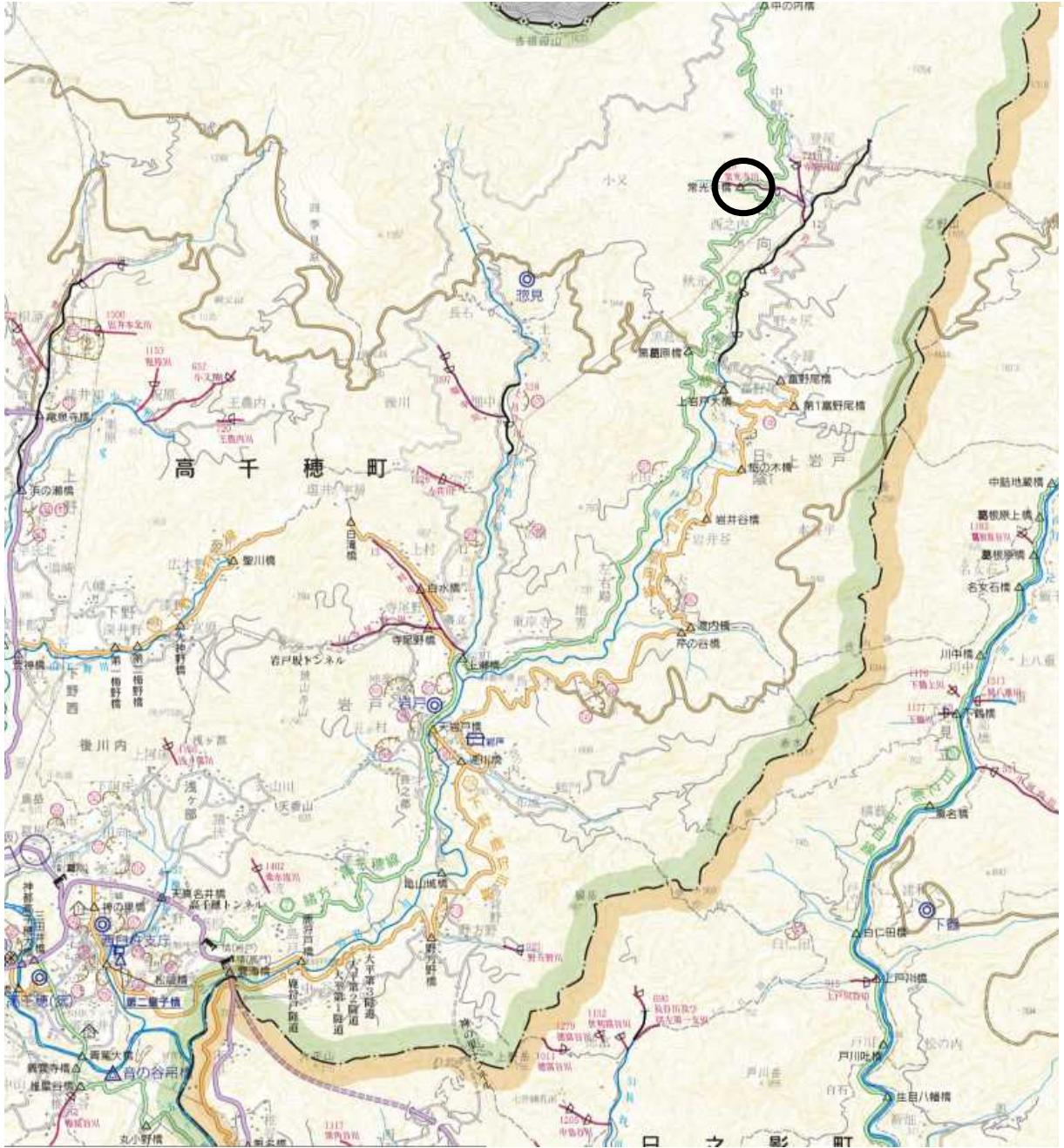


区域変更区間

起点 西白杵郡高千穂町大字上岩戸字常光寺坂1609番11地先



終点 西白杵郡高千穂町大字上岩戸字常光寺坂1609番12地先

旧延長	L =	127.0m	新延長	L =	127.0m
旧最小幅員	W =	16.4m	新最小幅員	W =	16.4m
旧最大幅員	W =	24.4m	新最大幅員	W =	28.6m

区域変更区間

延長 L=127.0m

起点 西臼杵郡高千穂町大字上岩戸字常光寺坂 1609番11地先

終点 西臼杵郡高千穂町大字上岩戸字常光寺坂 1609番12地先

旧延長 L=127.0m

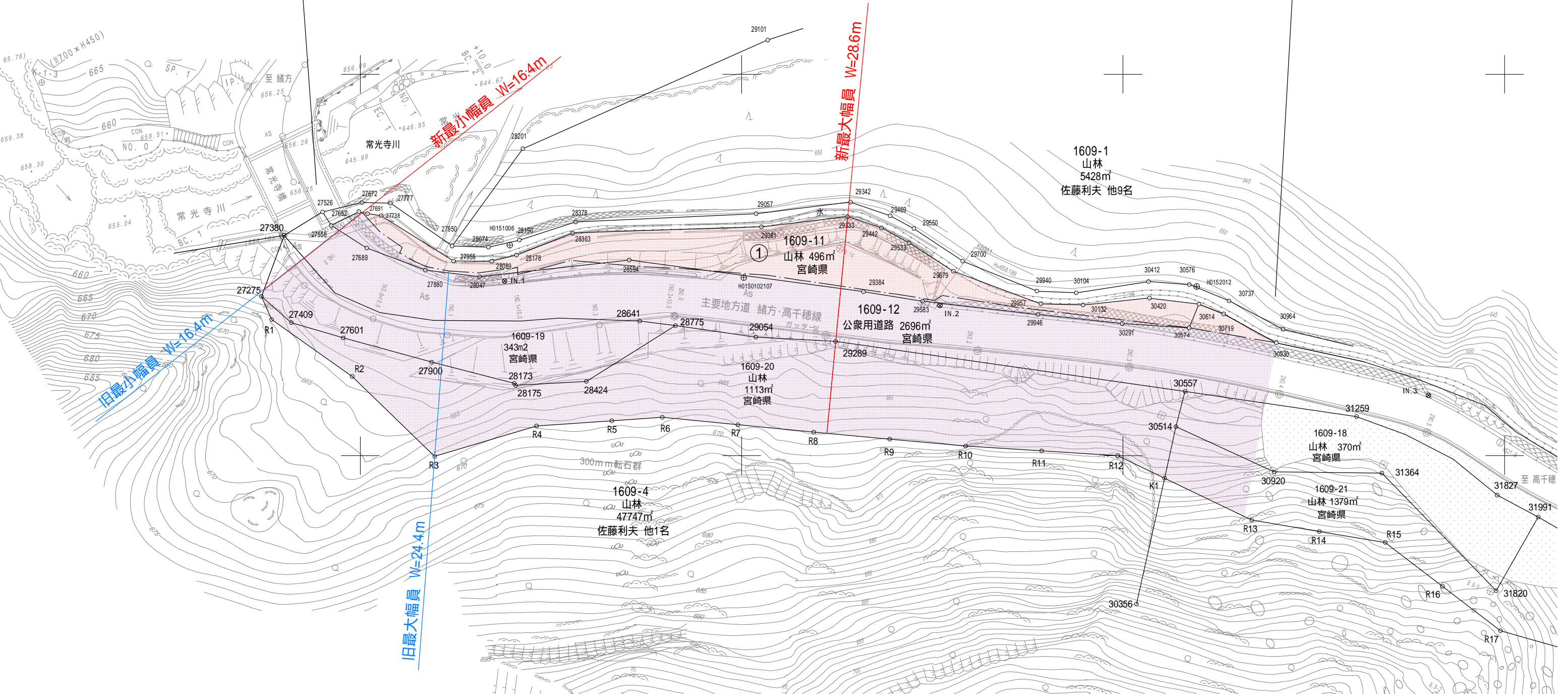
新延長 L=127.0m

旧最大幅員 W=24.4m

新最大幅員 W=28.6m

旧最小幅員 W=16.4m

新最小幅員 W=16.4m



新最小幅員 W=16.4m

新最大幅員 W=28.6m

旧最小幅員 W=16.4m

旧最大幅員 W=24.4m

1609-1
山林 5428m²
佐藤利夫 他9名

1609-11
山林 496m²
宮崎県

1609-12
公衆用道路 2696m²
宮崎県

1609-19
宮崎県
343m²
28173
28175

1609-20
山林 1113m²
宮崎県

1609-18
山林 370m²
宮崎県

1609-21
山林 1379m²
宮崎県

1609-4
山林 47747m²
佐藤利夫 他1名

至 高千穂