

供用開始

旧 L=498.2m W= 5.0m~12.7m

新 L=498.2m W= 5.1m~13.9m

起点 延岡市北方町菅原字椎葉内未1451番5地先

終点 延岡市北方町菅原字椎葉内未1451番5地先

祖母傾国定公園

比叡山第1トンネル

比叡山第2トンネル

川
泥子の瀬線

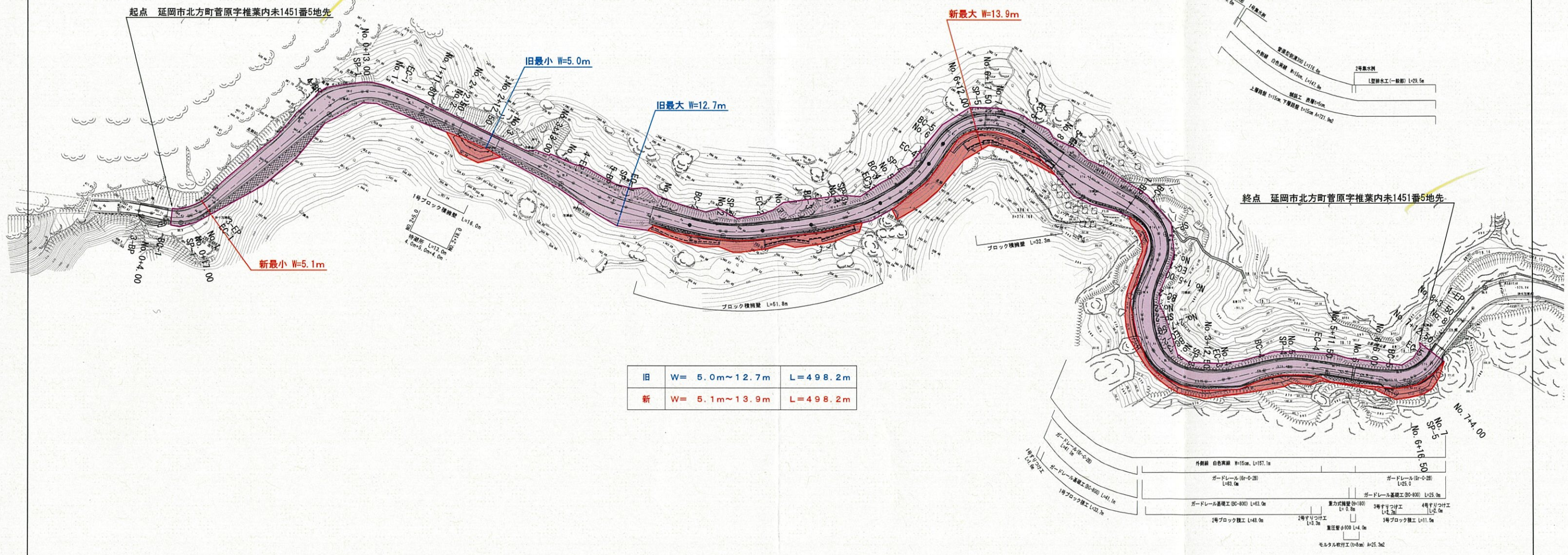
坂上増木線

星山ダム

日新橋

櫻原橋

平面図 $S=1:500$
 延岡市北方町菅原 地内



旧	W= 5.0m~12.7m	L=498.2m
新	W= 5.1m~13.9m	L=498.2m

台帳番号 45~48

工事名	上校子川の基線 下流川工区 (3~5工区)		
図面名	平面図		
作成年月日	令和4年3月		
縮尺	1:500	図面番号	/
会社名	株式会社 外山測量設計コンサルタント		
事業者名	宮崎県延岡土木事務所		