

祖母傾県立

供用開始

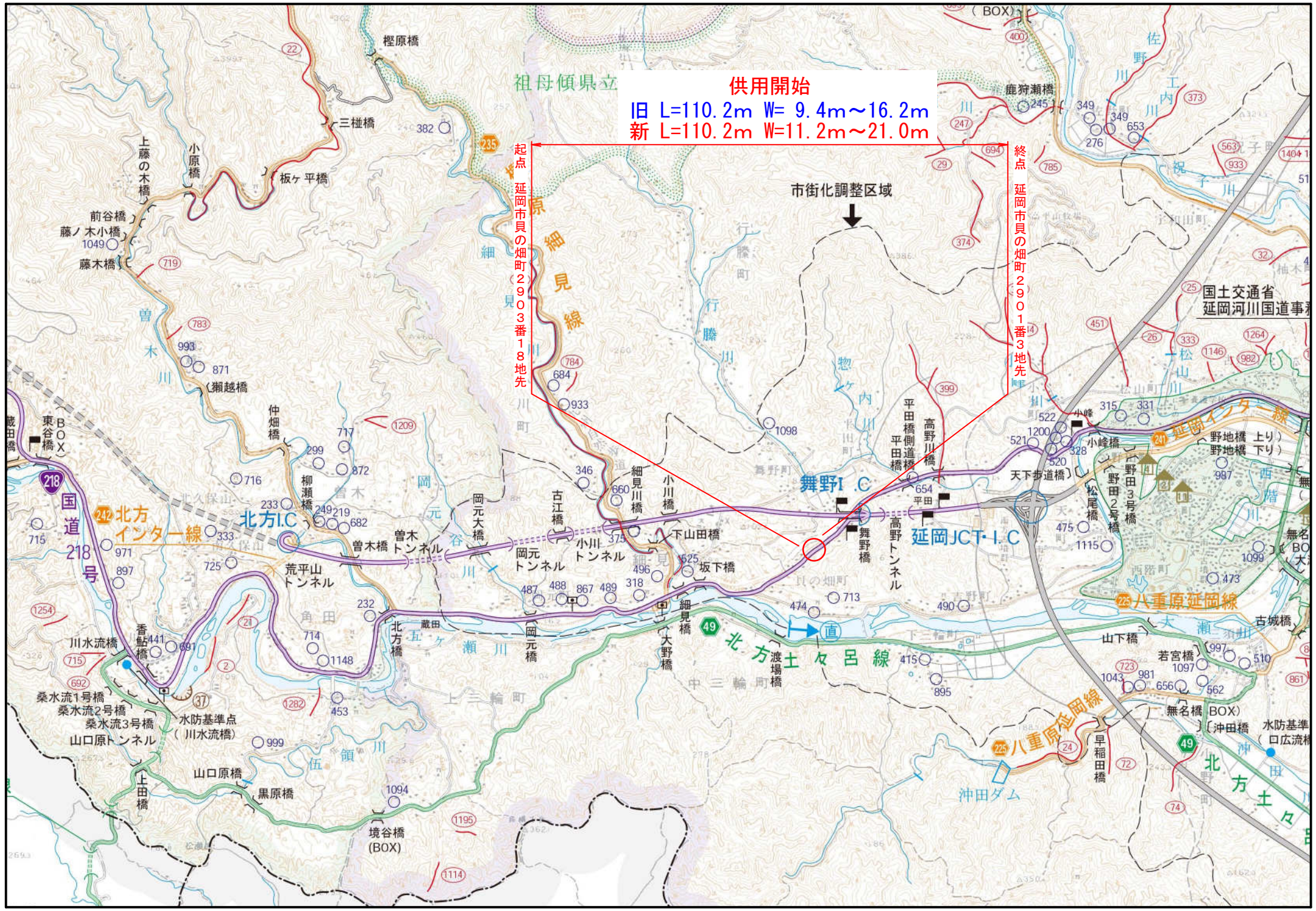
旧 L=110.2m W= 9.4m~16.2m

新 L=110.2m W=11.2m~21.0m

起点 延岡市の畑町2903番18地先

終点 延岡市の畑町2901番3地先

市街化調整区域



国土交通省
延岡河川国道事業

国道
218号

北方
インター線

北方
土々呂線

八重原延岡線

八重原延岡線

北方
土々呂線

細見線

舞野I.C

延岡JCT-1.C

八重原延岡線

北方
土々呂線

国道
218号

北方
インター線

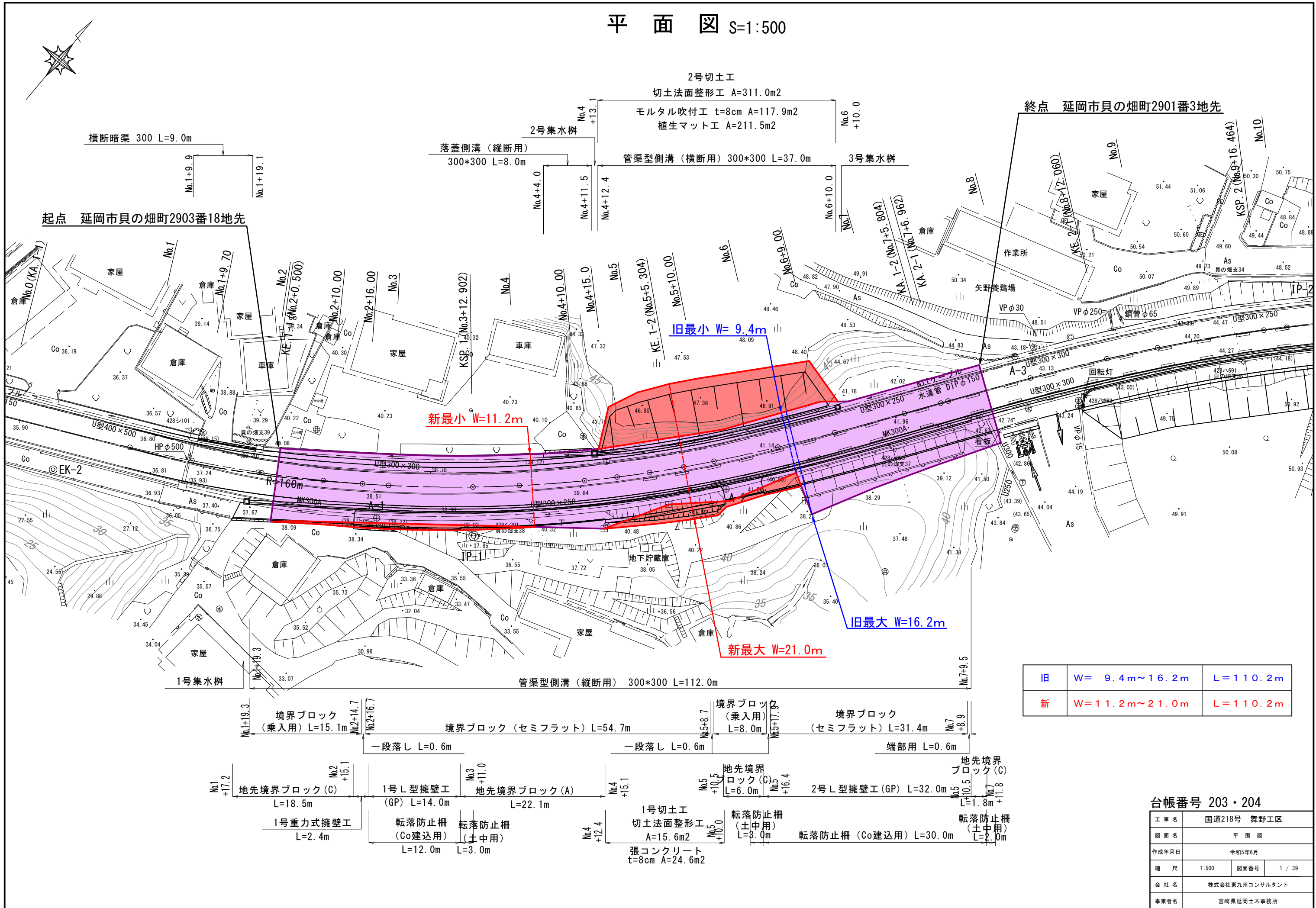
北方
土々呂線

八重原延岡線

八重原延岡線

北方
土々呂線

平面図 S=1:500



旧	W= 9.4m~16.2m	L=110.2m
新	W=11.2m~21.0m	L=110.2m

台帳番号 203・204

工事名	国道218号 舞野工区		
図面名	平面図		
作成年月日	令和5年6月		
縮尺	1:500	図面番号	1 / 39
会社名	株式会社東九州コンサルタント		
事業者名	宮崎県延岡土木事務所		