

宮崎県西都土木事務所管内図



市町村名	面積 (km ²)	人口 (人)
西米良市	438.79	30,704
西米良村	271.51	1,089
管轄区域の合計(大管内地区)	97.55	224
合計	807.85	32,017

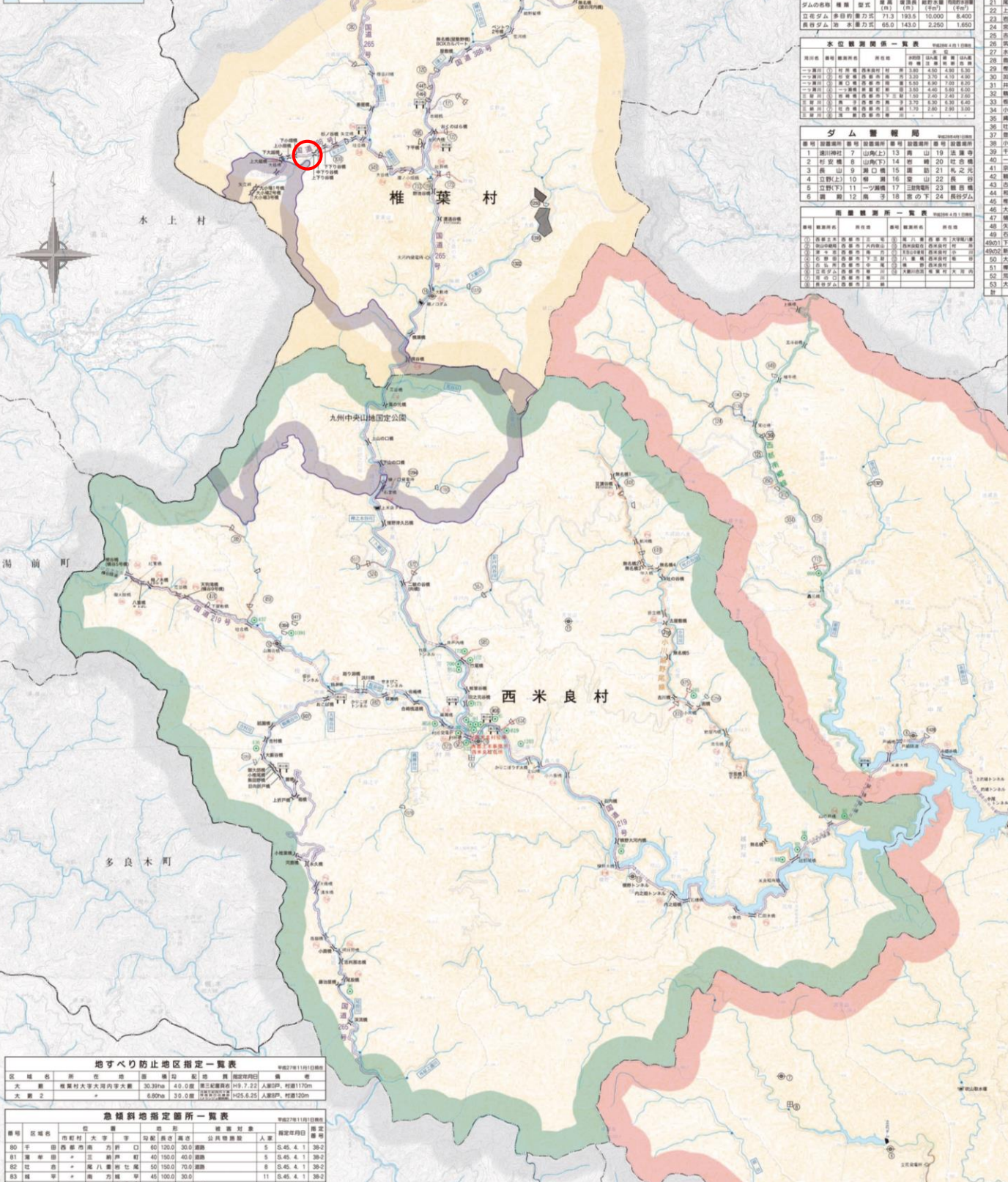
区分	戸数
①石炭中層	30
②久保橋中層	108
合計	138

ダム名	種類	型式	高さ	総貯水量	総貯水容量
宮野川	重力式	山腹式	19.1	10,000	8,400
宮野川	重力式	山腹式	71.3	193.5	10,000
宮野川	重力式	山腹式	65.0	143.0	2,250

観測所名	観測対象	観測地点	観測時期	観測回数	観測内容
宮野川	水位	山腹式	19.1	10,000	8,400
宮野川	水位	山腹式	71.3	193.5	10,000
宮野川	水位	山腹式	65.0	143.0	2,250

番号	設置場所	警備対象	警備内容
1	宮野川	山腹式	19.1
2	宮野川	山腹式	71.3
3	宮野川	山腹式	65.0

観測所名	観測対象	観測地点	観測時期	観測回数	観測内容
宮野川	雨量	山腹式	19.1	10,000	8,400
宮野川	雨量	山腹式	71.3	193.5	10,000
宮野川	雨量	山腹式	65.0	143.0	2,250



区域名	所在地	地質	傾斜	指定理由	備考
大 第 1	西米良市大字大内寺大野	30.30ha	4.0度	第三紀層状砂	H9.7.22 入野SP、傾斜1170m
大 第 2	西米良市大字大内寺大野	6.00ha	3.0度	第三紀層状砂	H25.6.25 入野SP、傾斜120m

番号	区域名	位置	地質	傾斜	指定理由	備考
80	西米良市	大字大内寺	第三紀層状砂	4.0度	H9.7.22 入野SP、傾斜1170m	5.45.4.1 30-2
81	西米良市	大字大内寺	第三紀層状砂	4.0度	H9.7.22 入野SP、傾斜1170m	5.45.4.1 30-2
82	西米良市	大字大内寺	第三紀層状砂	4.0度	H9.7.22 入野SP、傾斜1170m	5.45.4.1 30-2
83	西米良市	大字大内寺	第三紀層状砂	4.0度	H9.7.22 入野SP、傾斜1170m	5.45.4.1 30-2

20	尺
21	尺
22	尺
23	尺
24	尺
25	尺
26	尺
27	尺
28	尺
29	尺
30	尺
31	尺
32	尺
33	尺
34	尺
35	尺
36	尺
37	尺
38	尺
39	尺
40	尺
41	尺
42	尺
43	尺
44	尺
45	尺
46	尺
47	尺
48	尺
49	尺
50	尺
51	尺
52	尺
53	尺
54	尺
55	尺
56	尺
57	尺
58	尺
59	尺
60	尺

用地平面図

1/500

