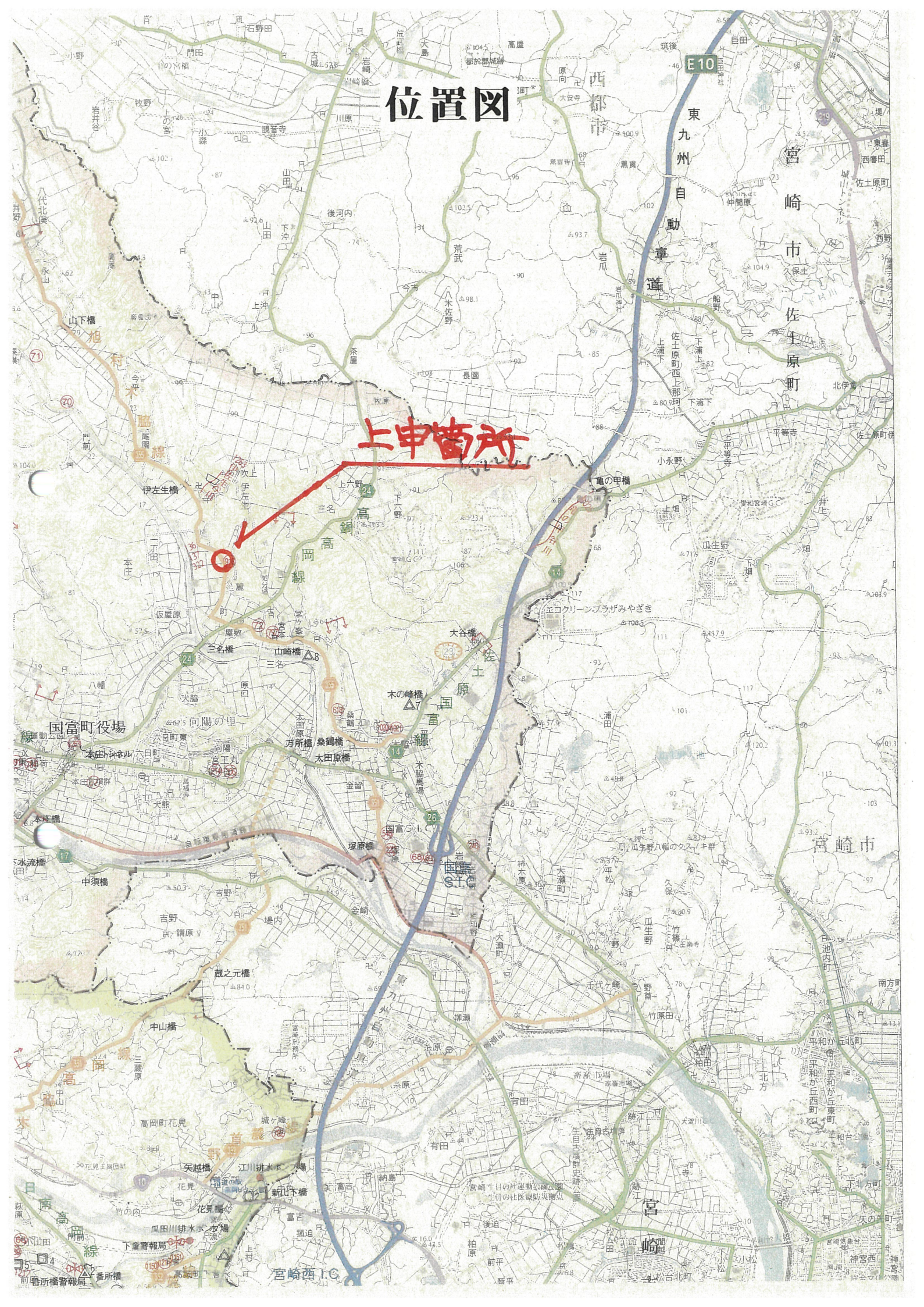
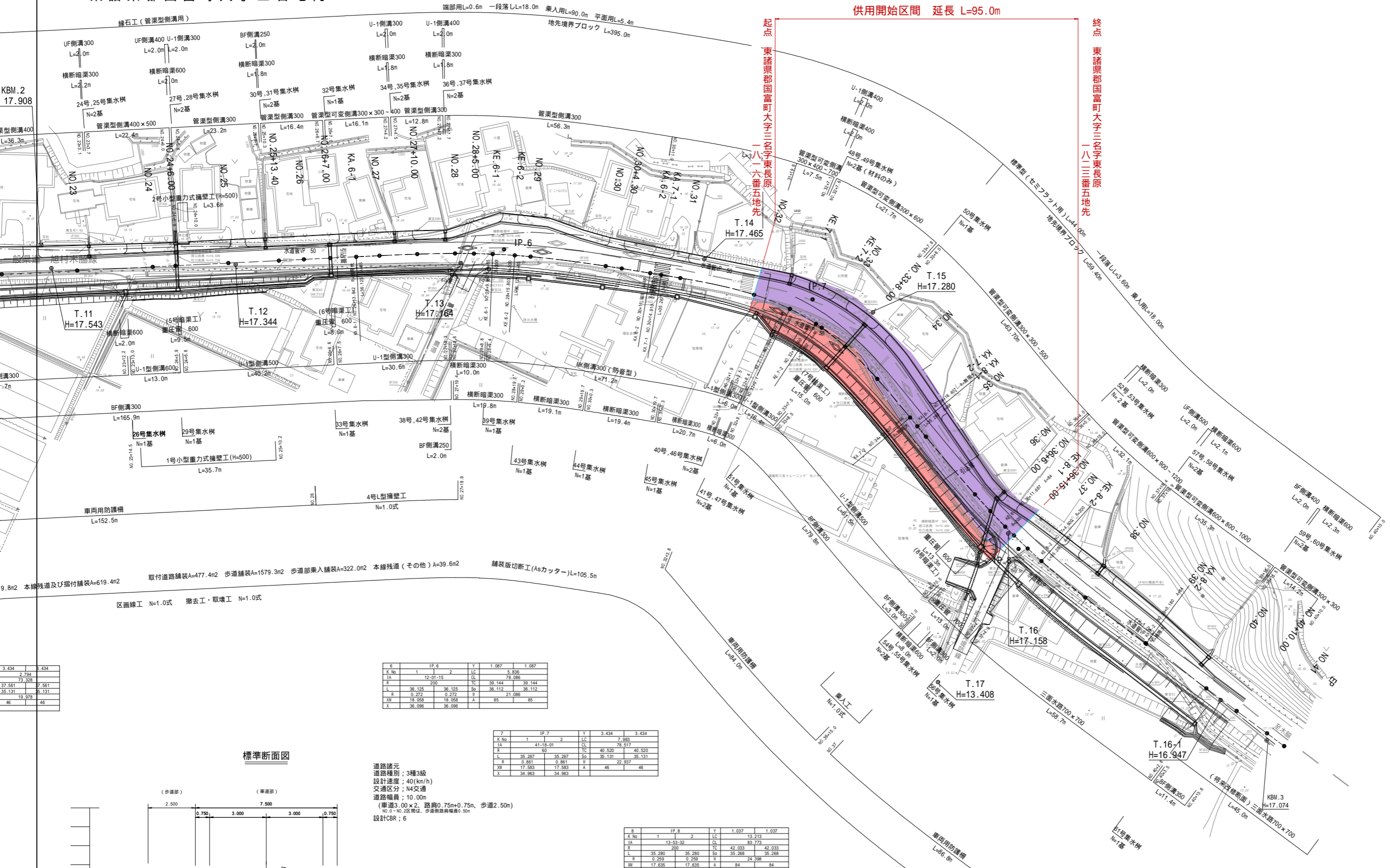
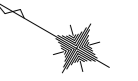


位置図

上申箇所



一般県道 旭村木脇線 平面図 S=1:500
東諸県郡国富町大字三名地内

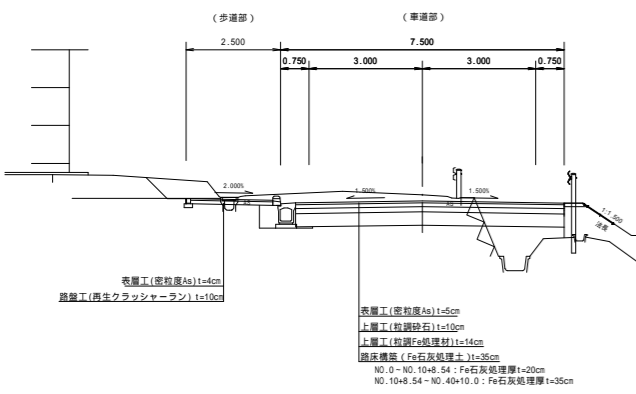


6		IP.6		Y		1.087		1.087	
K No	I	2	LC	LC	7.836	7.836			
IA	12-01-15	0	0	0	79.086	79.086			
R	200	TC	39.144	39.144	39.144	39.144			
L	38.125	38.125	So	38.112	38.112	38.112			
S	0.272	0.272	H	21.086	21.086	21.086			
XM	18.058	18.058	A	85	85	85			
X	38.096	38.096							

7		IP.7		Y		3.434		3.434	
K No	I	2	LC	LC	7.883 <td>7.883</td> <td></td> <td></td> <td></td>	7.883			
IA	41-15-01	0	0	0	78.537	78.537			
R	60	TC	40.520	40.520	40.520	40.520			
L	35.267	35.267	So	35.131	35.131	35.131			
S	0.891	0.891	H	22.937	22.937	22.937			
XM	17.583	17.583	A	46	46	46			
X	34.963	34.963							

8		IP.8		Y		1.037		1.037	
K No	I	2	LC	LC	13.213 <td>13.213</td> <td></td> <td></td> <td></td>	13.213			
IA	13-53-32	0	0	0	83.777	83.777			
R	200	TC	42.033	42.033	42.033	42.033			
L	35.280	35.280	So	35.268	35.268	35.268			
S	0.259	0.259	H	24.398	24.398	24.398			
XM	17.535	17.535	A	84	84	84			
X	35.253	35.253							

標準断面図



道路諸元
道路種別: 3種3級
設計速度: 40(km/h)
交通区分: N4交通
道路幅員: 10.00m
(車道3.00×2、路肩0.75+0.75m、歩道2.50m)
NO.0-NO.2区間は、歩道側溝幅員0.50m
設計CBR: 6

表層工(厚約度A₁₁=5cm)
上層工(厚約度B₁₁=10cm)
下層工(厚約度C₁₁=14cm)
舗装構造(Fe石灰処理工法) J1=95cm
NO.0-NO.10+0.54-Fe石灰処理工法+20cm
NO.10+0.54-NO.40+10.0-Fe石灰処理工法+35cm

工事名	県道 旭村木脇線 三名工区2工区
図面名	平面図
作成年月日	令和 年 月
縮尺	S=1:500 図面番号 1 / 72
会社名	
事業者名	宮崎県高岡土木事務所