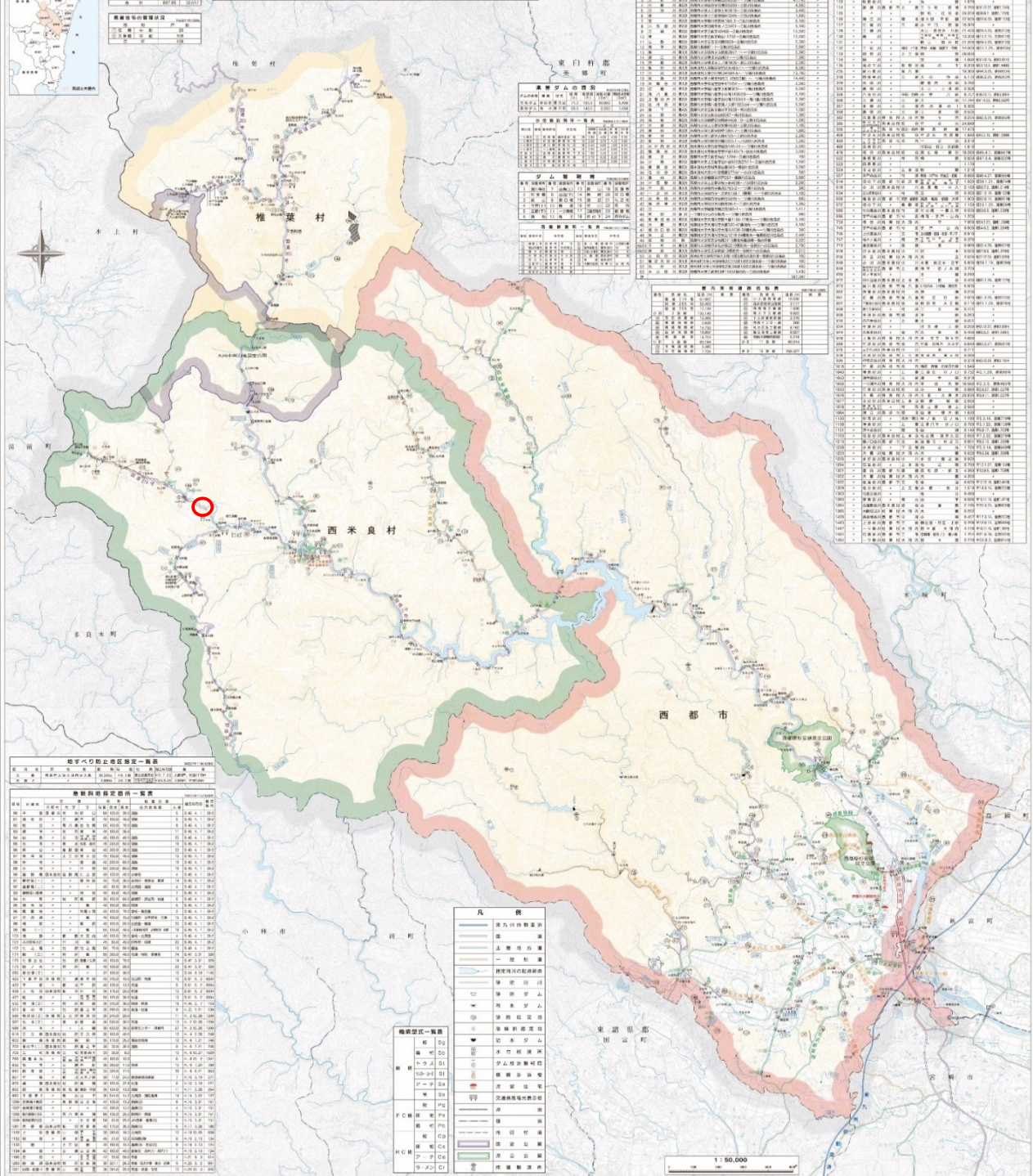




面積	2,207.75 ㎢
人口	428,000 人
人口密度	194 人/㎢
人口増加率	0.3%
人口増加率(2010年)	0.1%
人口増加率(2015年)	0.2%
人口増加率(2020年)	0.2%
人口増加率(2025年)	0.2%
人口増加率(2030年)	0.2%
人口増加率(2035年)	0.2%
人口増加率(2040年)	0.2%
人口増加率(2045年)	0.2%
人口増加率(2050年)	0.2%
人口増加率(2055年)	0.2%
人口増加率(2060年)	0.2%
人口増加率(2065年)	0.2%
人口増加率(2070年)	0.2%
人口増加率(2075年)	0.2%
人口増加率(2080年)	0.2%
人口増加率(2085年)	0.2%
人口増加率(2090年)	0.2%
人口増加率(2095年)	0.2%
人口増加率(2100年)	0.2%

宮崎県西都土木事務所管内図



面積	1,500 ㎢
人口	10,000 人
人口密度	6.7 人/㎢

月	名物
1月	お雑煮
2月	お餅
3月	おひたし
4月	お茶わん蒸し
5月	おひたし
6月	おひたし
7月	おひたし
8月	おひたし
9月	おひたし
10月	おひたし
11月	おひたし
12月	おひたし

町名	名物
東宮町	お雑煮
西宮町	お餅
南宮町	おひたし
北宮町	お茶わん蒸し
東都町	おひたし
西都町	おひたし
南都町	おひたし
北都町	おひたし

町名	字名	自治体指定
東宮町	東宮	東宮町
西宮町	西宮	西宮町
南宮町	南宮	南宮町
北宮町	北宮	北宮町
東都町	東都	東都町
西都町	西都	西都町
南都町	南都	南都町
北都町	北都	北都町

赤線	境界線
黒線	境界線
青線	境界線
緑線	境界線
紫線	境界線
黄線	境界線
白線	境界線
...	...

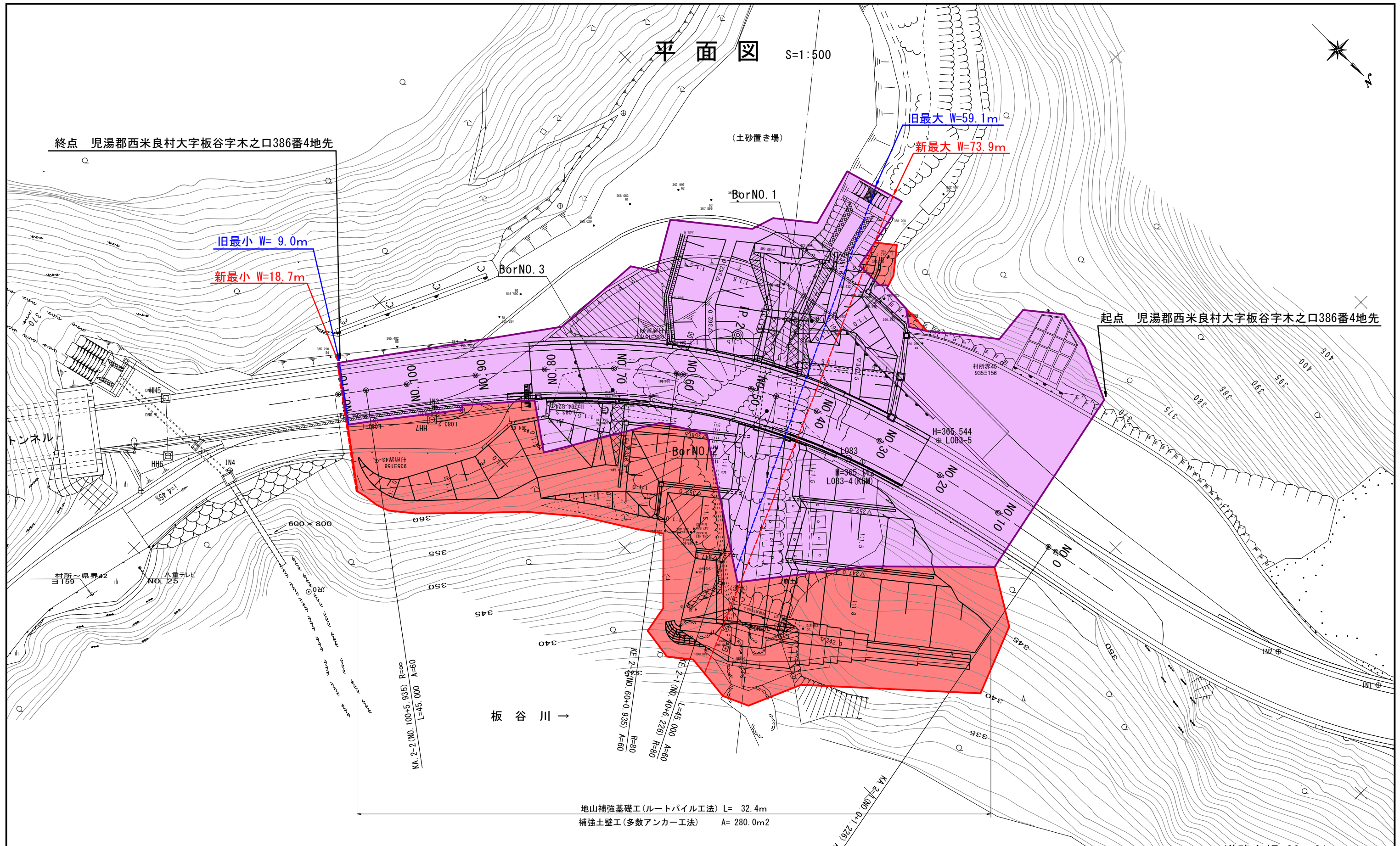
1 : 50,000

平面図 S=1:500



終点 児湯郡西米良村大字板谷字木之口386番4地先

起点 児湯郡西米良村大字板谷字木之口386番4地先



旧	W= 9.0m~59.1m	L=103.2m
新	W= 18.7m~73.9m	L=103.2m

道路台帳 30・31

工事名	国道219号 木之口地区		
図面名	平面図		
作成年月日	令和 3年5月		
縮尺	1:500	図面番号	3/3
会社名	株式会社エースコンサルタント		
事業者名	宮崎県西都土木事務所		