

宮崎県西都土木事務所管内図

位置図



市町村名	面積 (km ²)	人口 (人)
西米良市	438.79	30,704
西米良村	271.51	1,089
管轄区域の合計(大管内地区)	97.55	224
合計	807.85	32,017

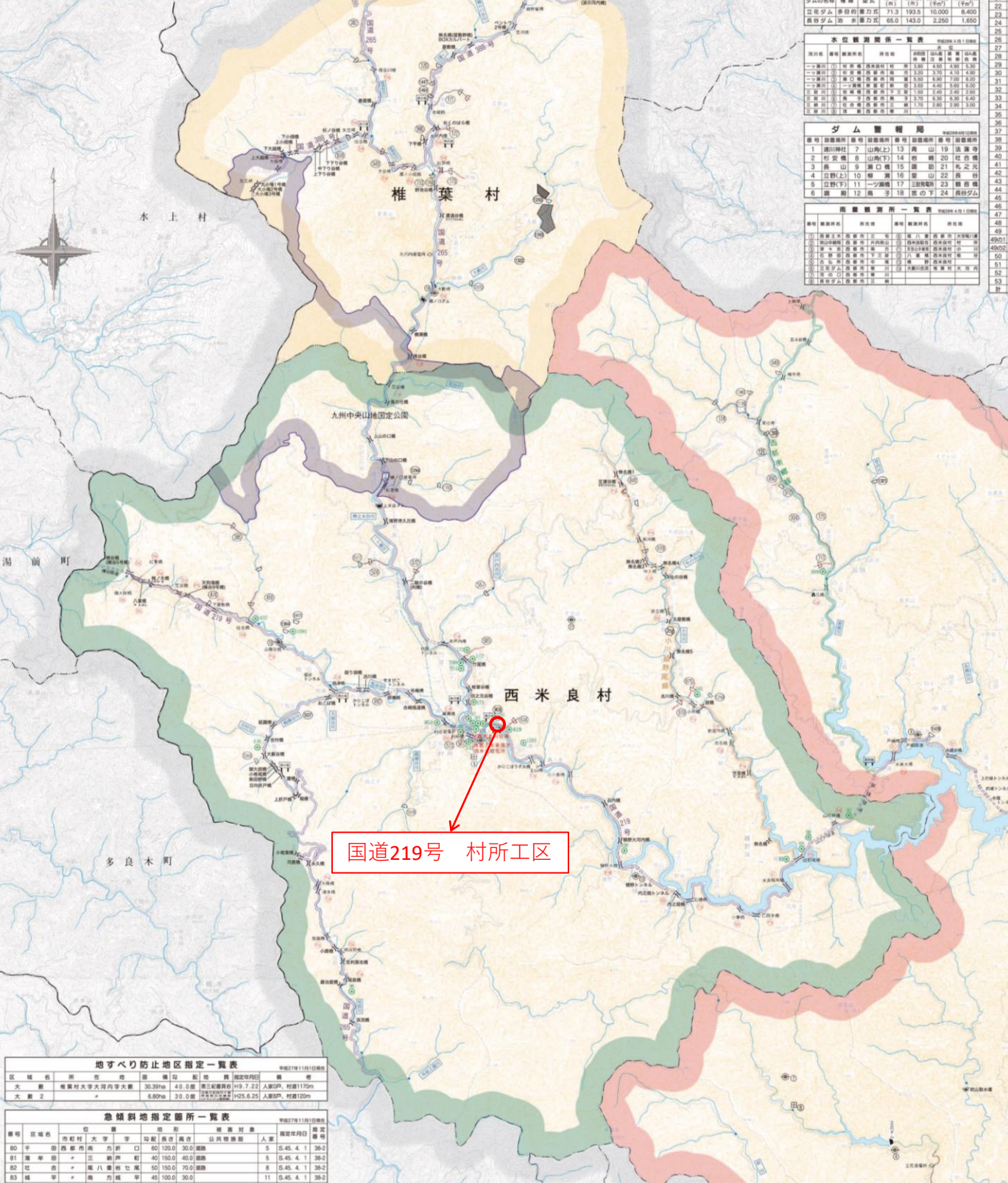
区分	戸数
①石炭 中層	30
②久保橋 中層	108
合計	138

ダム名	種類	型式	高さ	総貯水量	総貯水容量
宮野川	重力式	13	193.5	10,000	8,400
宮野川	重力式	65.0	143.0	2,250	1,850

観測所名	観測対象	観測地点	観測時期	観測回数	観測内容
宮野川	宮野川	宮野川	1973	400	水位
宮野川	宮野川	宮野川	1973	370	4.19
宮野川	宮野川	宮野川	1973	400	7.50
宮野川	宮野川	宮野川	1973	400	3.00
宮野川	宮野川	宮野川	1973	400	1.00
宮野川	宮野川	宮野川	1973	400	2.00
宮野川	宮野川	宮野川	1973	400	4.00
宮野川	宮野川	宮野川	1973	400	3.00
宮野川	宮野川	宮野川	1973	400	3.00

番号	設置場所	警備時期	警備回数	警備内容
1	山崎	7	13	警備
2	山崎	13	19	警備
3	山崎	9	15	警備
4	山崎	10	16	警備
5	山崎	11	17	警備
6	山崎	12	18	警備

観測所名	観測対象	観測地点	観測時期	観測回数	観測内容
宮野川	宮野川	宮野川	1973	400	雨量
宮野川	宮野川	宮野川	1973	400	雨量
宮野川	宮野川	宮野川	1973	400	雨量
宮野川	宮野川	宮野川	1973	400	雨量
宮野川	宮野川	宮野川	1973	400	雨量
宮野川	宮野川	宮野川	1973	400	雨量
宮野川	宮野川	宮野川	1973	400	雨量
宮野川	宮野川	宮野川	1973	400	雨量
宮野川	宮野川	宮野川	1973	400	雨量
宮野川	宮野川	宮野川	1973	400	雨量



国道219号 村所工区

区域名	所在地	地盤	傾斜	指定理由	備考
大 第 1	椎葉村大字大内寺大野	30.30ha	4.0度	第三紀層状砂	H9.7.22 入部SP、傾斜1170m
大 第 2	+	6.00ha	3.0度	H25.6.25 入部SP、傾斜120m	

番号	区域名	位置	地盤	傾斜	指定理由	備考
80	千原	西都	砂	30.0	急傾斜地	5 5.45.4.1 30-2
81	南原	三輪	砂	40.0	急傾斜地	5 5.45.4.1 30-2
82	北原	八重	砂	50.0	急傾斜地	8 5.45.4.1 30-2
83	南原	南	砂	45.0	急傾斜地	11 5.45.4.1 30-2

令和4年度 防国法面 第55-63-1-B号 国道219号 村所工区 用地測量業務
 用地平面図 S=1:500

所在地：児湯郡西米良村大字村所字三久保
 所在地：児湯郡西米良村大字村所字鶴



座標一覧表 (基準点・TP)

測点名	X	座標	Y	座標	作業内容(確認)	杭(種別)
002R0201136	-85435.243		15147.749		復元測量	地籍図根多角点
002R0201133	-85421.734		15164.655		復元測量	地籍図根多角点
002R0201134	-85401.042		15162.825		杭位置が不明	地籍図根多角点
002R0201133	-85416.203		15180.611		未使用	地籍図根多角点
002R0201132	-85445.108		15187.881		復元測量	地籍図根多角点
R02R0235113	-85455.127		15186.017		復元測量	地籍図根多角点
R02R0235112	-85451.605		15209.237		未使用	地籍図根多角点
TS.1	-85456.792		15121.749		復元測量	4級線測量業務 基準点
TS.2	-85483.583		15166.139		復元測量	4級線測量業務 基準点
TP1 (新点)	-85402.294		15182.432		用地幅員設置測量	用地測量業務 基準点
TP2 (新点)	-85451.306		15157.228		用地幅員設置測量	用地測量業務 基準点
TP3 (新点)	-85457.272		15165.510		用地幅員設置測量	用地測量業務 基準点

座標一覧表 (引照点・補助基準点)

測点名	X	座標	Y	座標
IN.1	-85453.593		15040.381	
IN.2	-85486.618		15189.273	

座標一覧表 (境界)

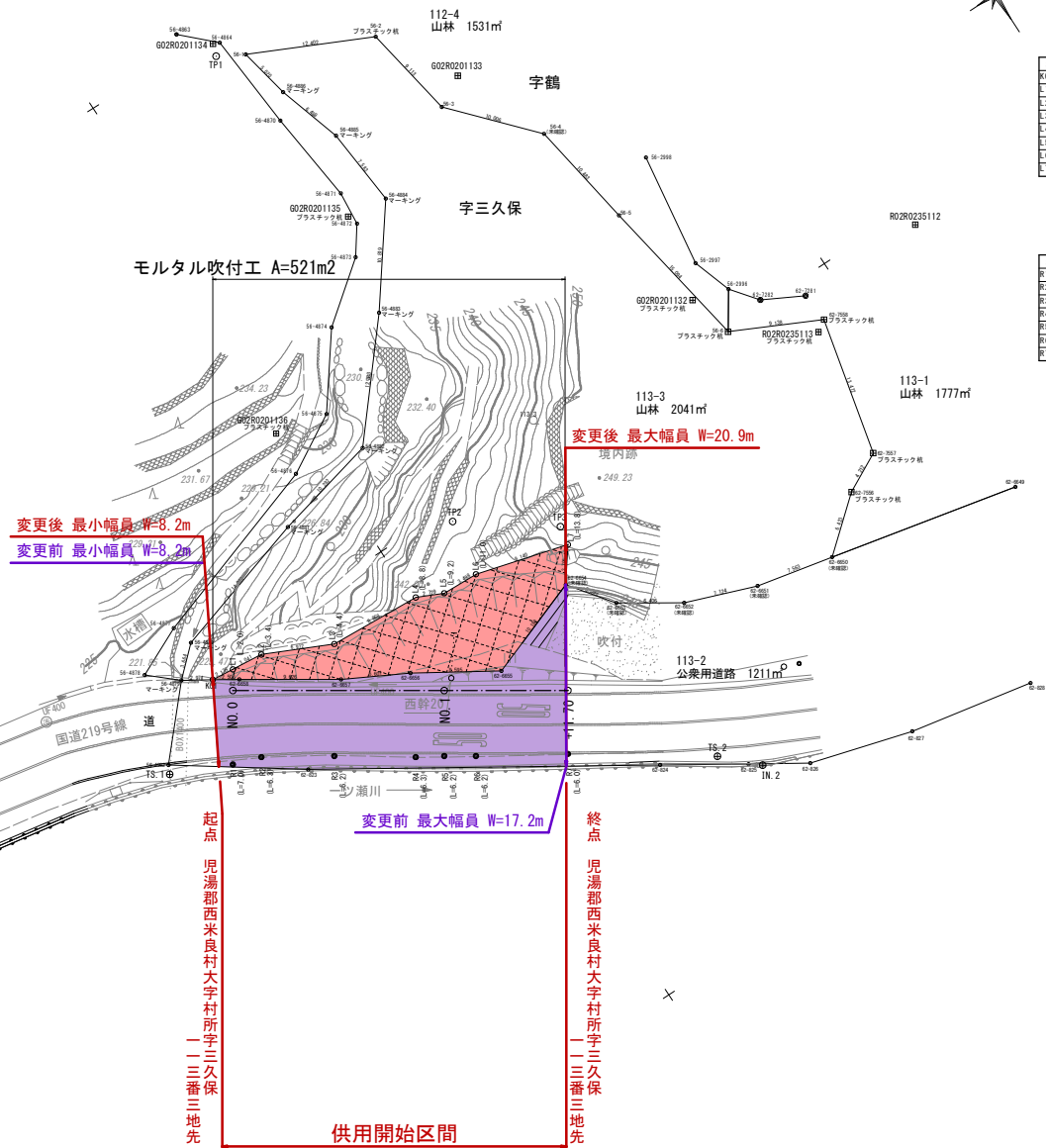
測点名	X	座標	Y	座標
62-7292	-85449.588		15193.058	
62-7281	-85451.584		15196.581	
56-4863	-85398.432		15160.416	
62-6650	-85473.683		15185.005	
62-7556	-85469.513		15190.391	
62-7557	-85467.556		15194.121	
62-7558	-85453.417		15197.006	
56-4	-85450.448		15188.868	
56-5	-85435.592		15186.198	
56-4	-85425.255		15184.454	
56-3	-85417.853		15177.721	
56-2	-85408.884		15176.102	
56-1	-85403.591		15164.856	
56-4886	-85408.508		15165.988	
56-4885	-85414.692		15167.961	
56-4884	-85422.243		15168.864	
56-4883	-85430.953		15162.145	
56-4882	-85440.831		15153.874	
56-4881	-85443.256		15143.871	
56-4880	-85447.448		15130.318	
56-4879	-85449.930		15127.524	
62-6653	-85466.214		15166.031	
62-6652	-85469.698		15171.407	
62-6651	-85472.134		15178.102	
62-6650	-85482.857		15132.181	
62-6657	-85458.087		15140.254	
62-6656	-85461.176		15146.070	
62-6655	-85465.671		15153.397	
62-6654	-85462.155		15162.951	

座標一覧表 (用地版積点・用地幅積点)

測点名	X	座標	Y	座標
R01	-85451.507		15130.043	
L1	-85451.716		15132.163	
L2	-85452.012		15133.193	
L3	-85454.931		15141.527	
L4	-85455.435		15150.381	
L5	-85456.570		15152.863	
L6	-85456.694		15156.359	
L7	-85459.084		15165.181	

座標一覧表 (用地幅積点投入)

測点名	X	座標	Y	座標
R1	-85459.264		15127.267	
R2	-85460.147		15129.912	
R3	-85463.821		15135.754	
R4	-85468.099		15142.157	
R5	-85469.485		15144.476	
R6	-85471.719		15148.992	
R7	-85475.990		15154.357	



変更前 延長 L=33.1m 変更後 延長 L=33.1m
 変更前 最小幅員 W= 8.2m 変更後 最小幅員 W= 8.2m
 変更前 最大幅員 W=17.2m 変更後 最大幅員 W=20.9m