

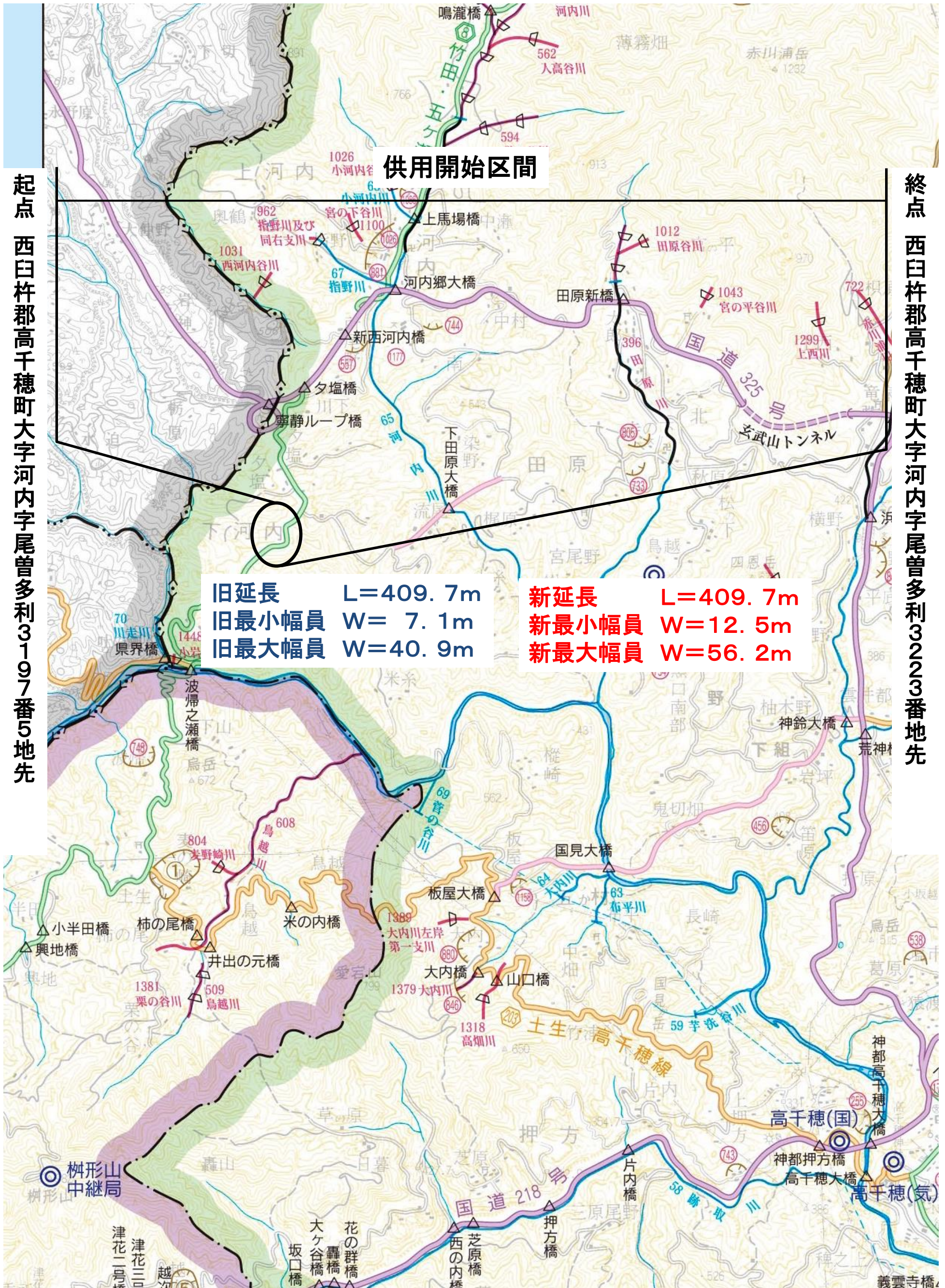
供用開始区間

起点 西臼杵郡高千穂町大字河内字尾曾多利3197番5地先

終点 西臼杵郡高千穂町大字河内字尾曾多利3223番地先

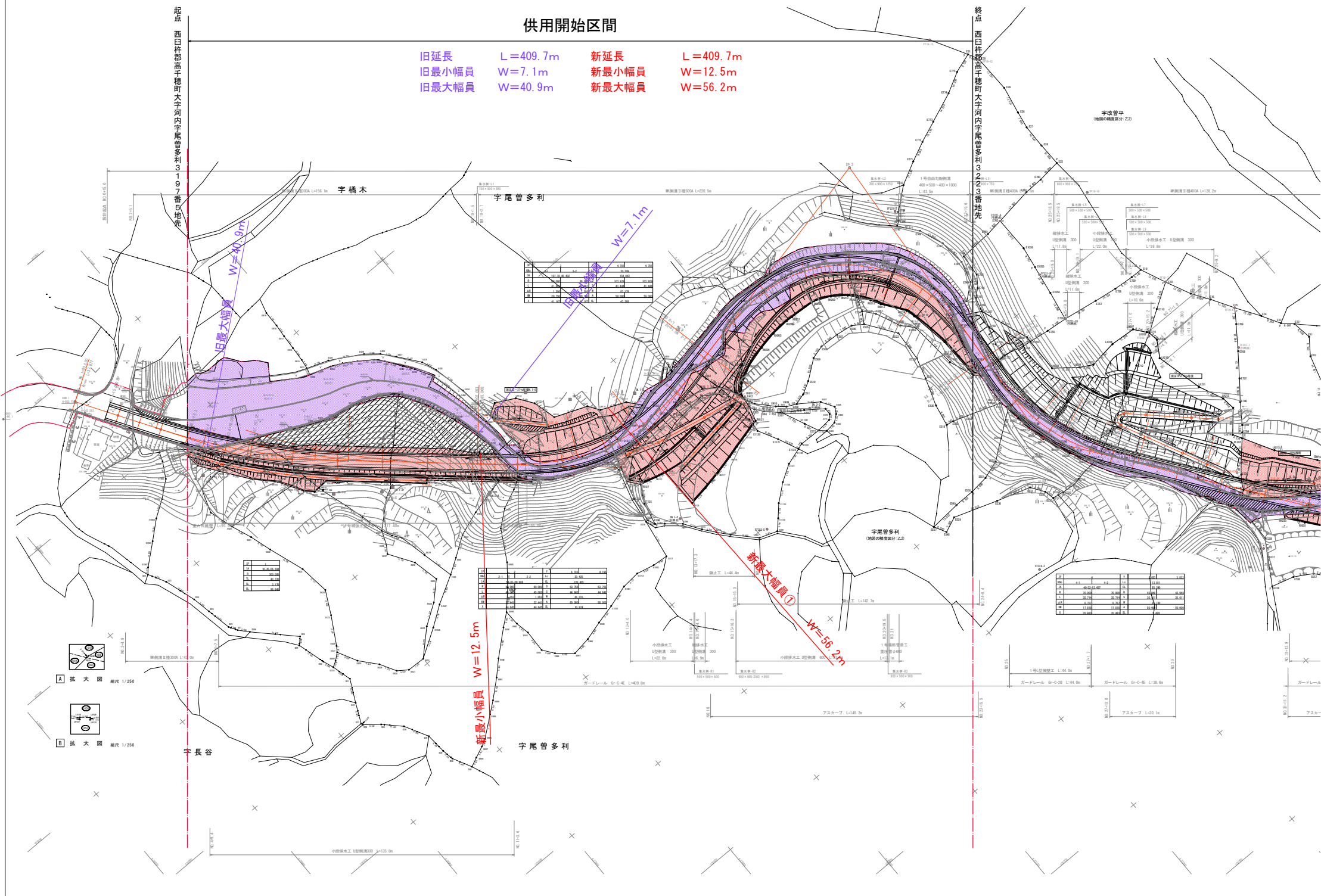
旧延長 L=409.7m
 旧最小幅員 W=7.1m
 旧最大幅員 W=40.9m

新延長 L=409.7m
 新最小幅員 W=12.5m
 新最大幅員 W=56.2m



供用開始区間

旧延長	L=409.7m	新延長	L=409.7m
旧最小幅員	W=7.1m	新最小幅員	W=12.5m
旧最大幅員	W=40.9m	新最大幅員	W=56.2m



起点 西日軒町高千穂町大字河内宇尾曾多利319番5地先

終点 西日軒町高千穂町大字河内宇尾曾多利322番2地先

旧最大幅員 W=40.9m

旧最小幅員 W=7.1m

新最小幅員 W=12.5m

新最大幅員 W=56.2m

A 拡大図 縮尺 1/250

B 拡大図 縮尺 1/250

宇改管平
地盤の標高区分 Z.20

宇尾曾多利
地盤の標高区分 Z.20

宇長谷

宇尾曾多利

宇改管平
地盤の標高区分 Z.20

宇尾曾多利
地盤の標高区分 Z.20

宇長谷

宇尾曾多利