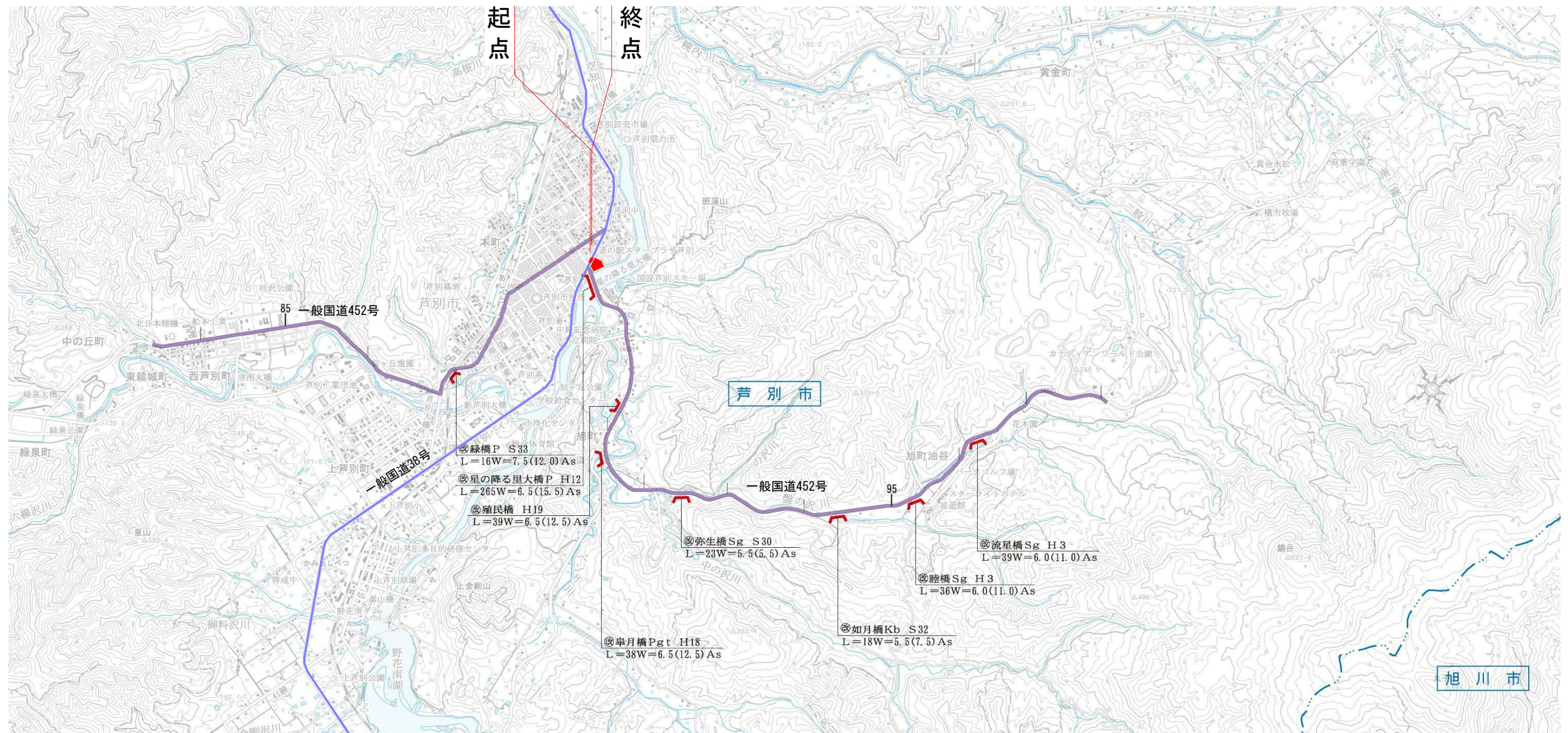


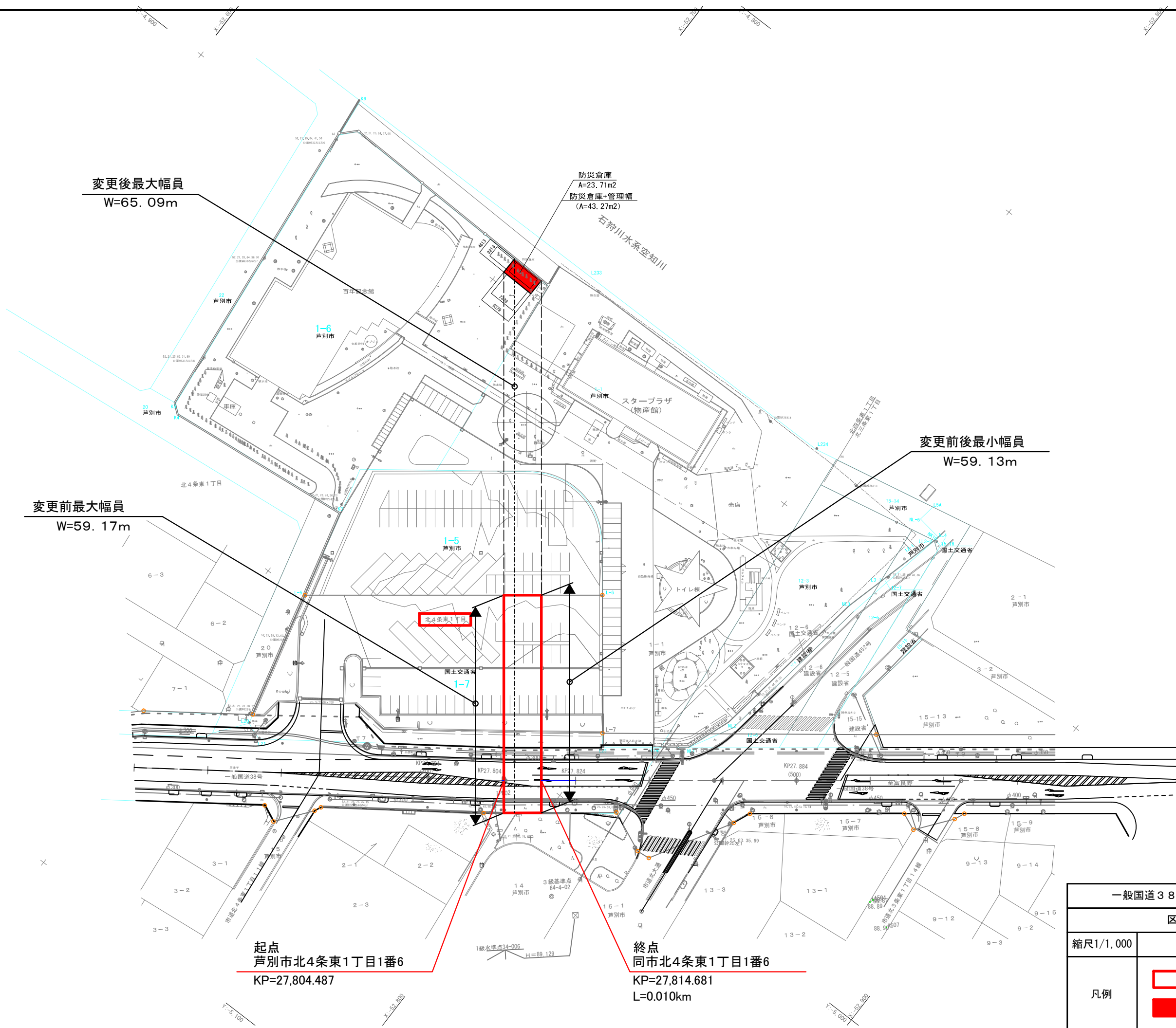
一般国道38号及び452号 区域変更位置図

起終点 芦別市北4条東1丁目1番6地内

変更前 W= 59.13m~ 59.17m L=0.010km

変更後 W= 59.13m~ 65.09m L=0.010km





変更後最大幅員
W=65.09m

防災倉庫
A=23.71m²
防災倉庫+管理幅
(A=43.27m²)

変更前後最小幅員
W=59.13m

変更前最大幅員
W=59.17m



起点
芦別市北4条東1丁目1番6
KP=27,804.487

終点
同市北4条東1丁目1番6
KP=27,814.681
L=0.010km

一般国道38号及び452号

区域変更図

縮尺1/1,000 1葉の1

凡例	 現在の道路区域
	 区域の増加分