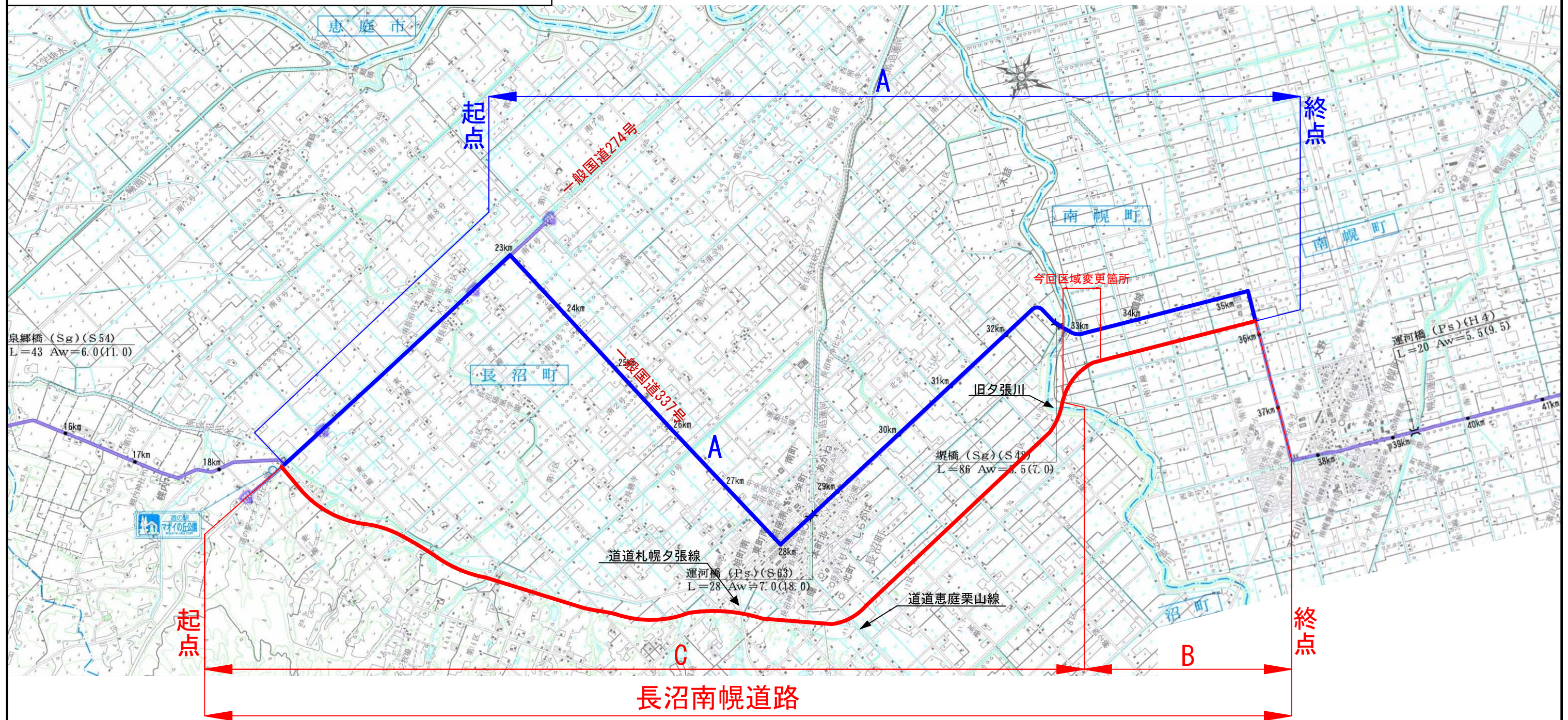


一般国道337号 区域変更位置図

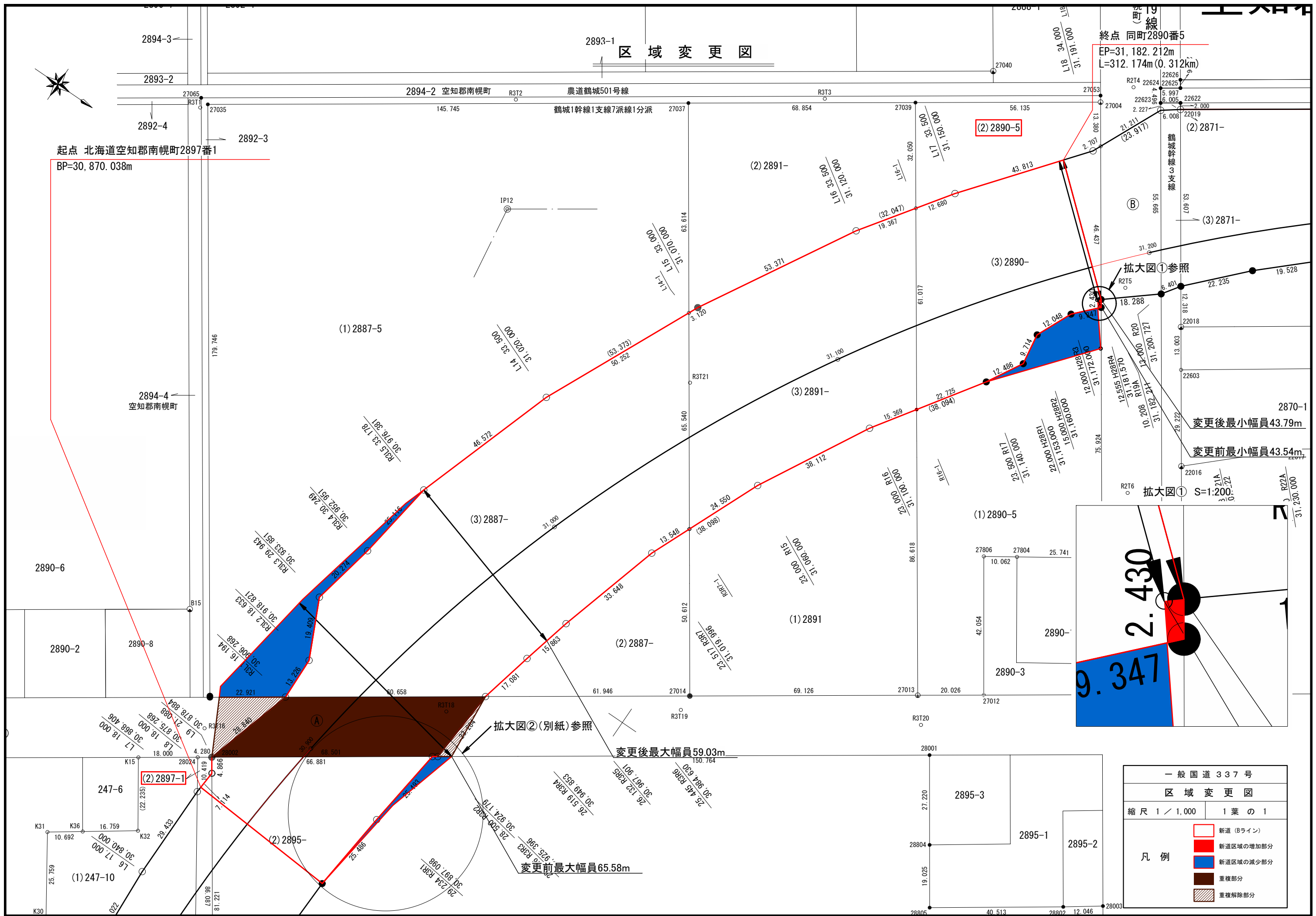


- ・起 点 北海道夕張郡長沼町883番44地先
- ・終 点 同道空知郡南幌町2726番2
- ・変更前 { A W=8.50m~ 37.00m L=16.956Km
 { B・C W=13.00m~ 213.50m L=14.625Km
- ・変更後 { A W=8.50m~ 37.00m L=16.956Km
 { B・C W=13.00m~ 213.50m L=14.625Km

区域変更図

終点 同町2890番5
 EP=31,182.212m
 L=312.174m(0.312km)

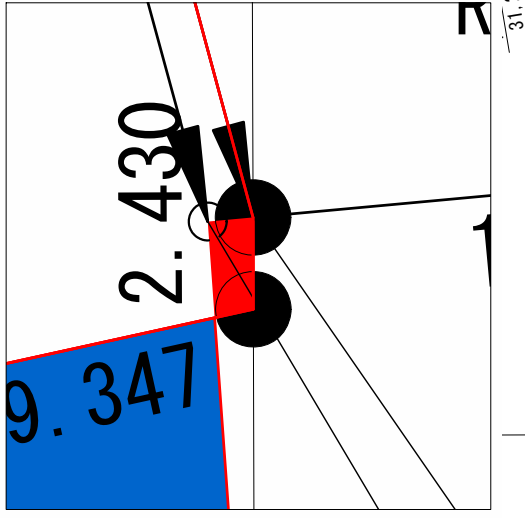
起点 北海道空知郡南幌町2897番1
 BP=30,870.038m



拡大図①参照

拡大図① S=1:200

拡大図②(別紙)参照



変更後最大幅員59.03m

変更前最大幅員65.58m

一般国道337号	
区域変更図	
縮尺 1/1,000	1葉の1
凡例	
	新道(ライン)
	新道区域の増加部分
	新道区域の減少部分
	重複部分
	重複解除部分