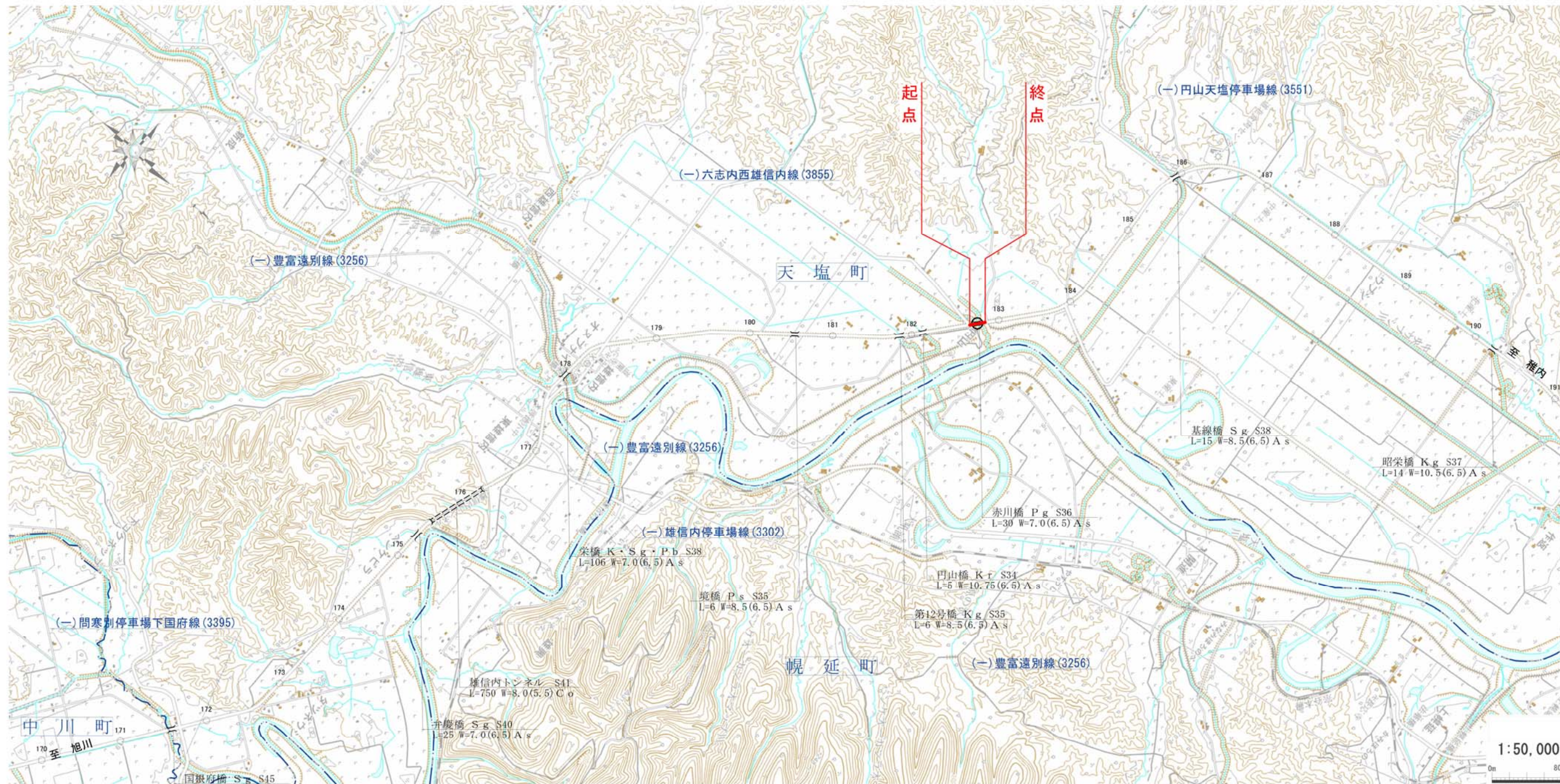


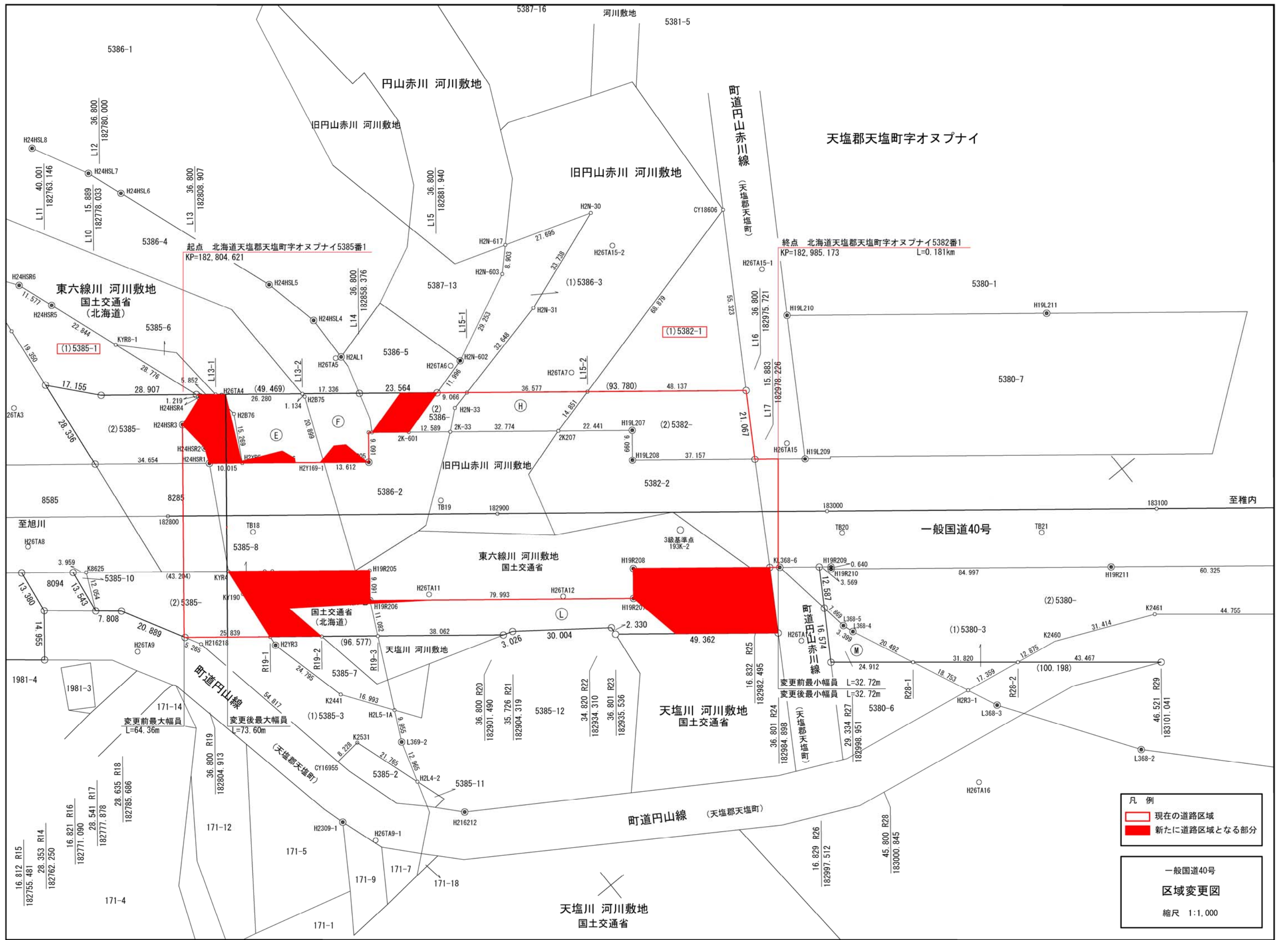
一般国道40号 区域変更位置図

起点 北海道天塩郡天塩町字オヌプナイ5385番1
 終点 同町字オヌプナイ5382番1

変更前 W=32.72m ~64.36m L=0.181km
 変更後 W=32.72m ~73.60m L=0.181km



一般国道40号
 区域変更位置図
 縮尺 1 : 50,000



起点 北海道天塩郡天塩町字オヌプナイ5385番1
 KP=182,804.621

終点 北海道天塩郡天塩町字オヌプナイ5382番1
 KP=182,985.173 L=0.181km

変更前最大幅員 L=64.36m
 変更後最大幅員 L=73.60m

変更前最小幅員 L=32.72m
 変更後最小幅員 L=32.72m

凡例
 現在の道路区域
 新たに道路区域となる部分

一般国道40号
 区域変更図
 縮尺 1:1,000