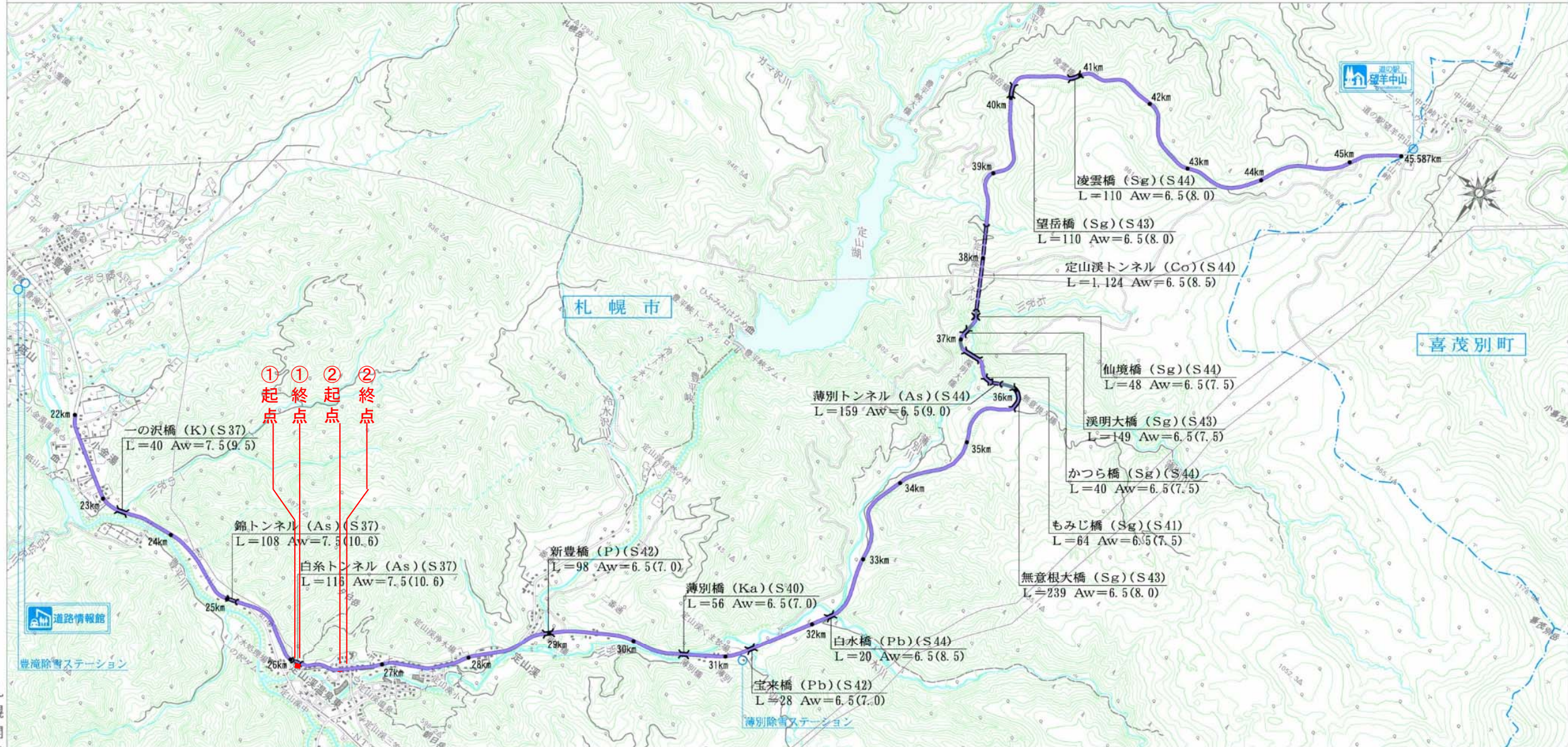


一般国道230号 区域変更位置図

区域変更箇所①	起終点 札幌市南区定山溪国有林 石狩空知森林計画区 石狩森林管理署2251林班に1小班地内	変更前 W = 59.69 m ~ 71.02 m L = 0.017 km 変更後 W = 41.23 m ~ 71.02 m L = 0.017 km
区域変更箇所②	起点 札幌市南区定山溪温泉東2丁目173番1 終点 同市南区定山溪温泉東2丁目177番1	変更前 W = 28.68 m ~ 36.53 m L = 0.064 km 変更後 W = 28.17 m ~ 36.51 m L = 0.064 km



1130号

定山溪国道

2/2

1130号

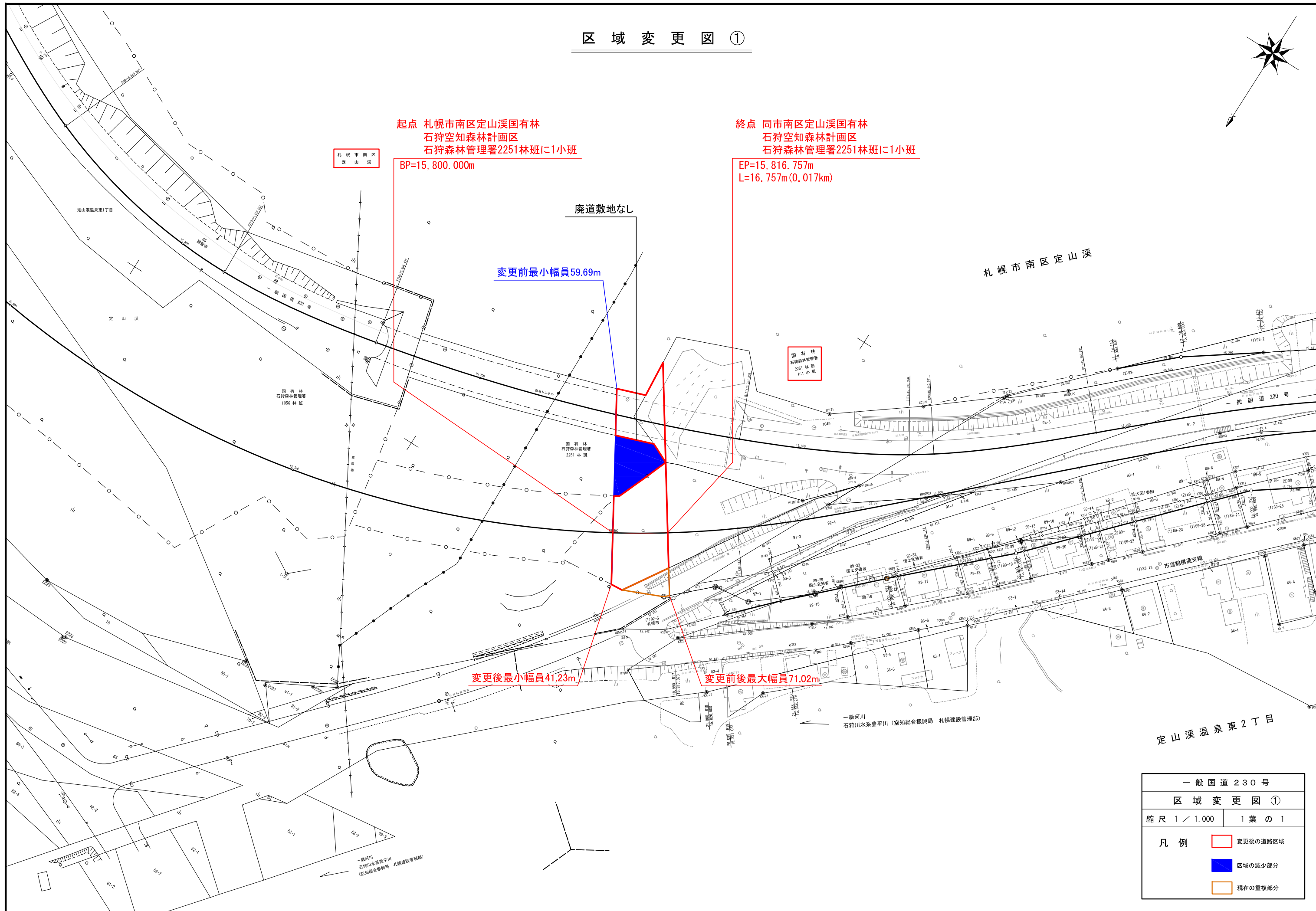
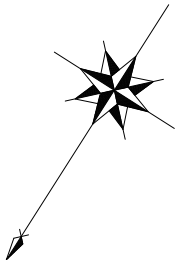
定山溪国道

2/2

札幌開発建設部

1:50,000
0 800m

区域変更図 ①



起点 札幌市南区定山溪国有林
石狩空知森林計画区
石狩森林管理署2251林班に1小班

終点 同市南区定山溪国有林
石狩空知森林計画区
石狩森林管理署2251林班に1小班

札幌市南区
定山溪

国有林
石狩森林管理署
2251林班
に1小班

BP=15,800.000m

EP=15,816.757m
L=16.757m(0.017km)

廃道敷地なし

変更前最小幅員59.69m

変更後最小幅員41.23m

変更前後最大幅員71.02m

札幌市南区定山溪

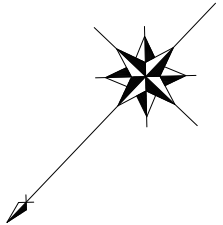
定山溪温泉東2丁目

一級河川
石狩川水系豊平川 (空知総合振興局 札幌建設管理部)

一級河川
石狩川水系豊平川
(空知総合振興局 札幌建設管理部)

一般国道230号	
区域変更図 ①	
縮尺 1 / 1,000	1 葉 の 1
凡例	<div style="display: flex; align-items: center;"> <div style="width: 15px; height: 15px; border: 1px solid red; margin-right: 5px;"></div> 変更後の道路区域 </div> <div style="display: flex; align-items: center; margin-top: 5px;"> <div style="width: 15px; height: 15px; background-color: blue; margin-right: 5px;"></div> 区域の減少部分 </div> <div style="display: flex; align-items: center; margin-top: 5px;"> <div style="width: 15px; height: 15px; border: 1px solid orange; margin-right: 5px;"></div> 現在の重複部分 </div>

区域変更図 ②



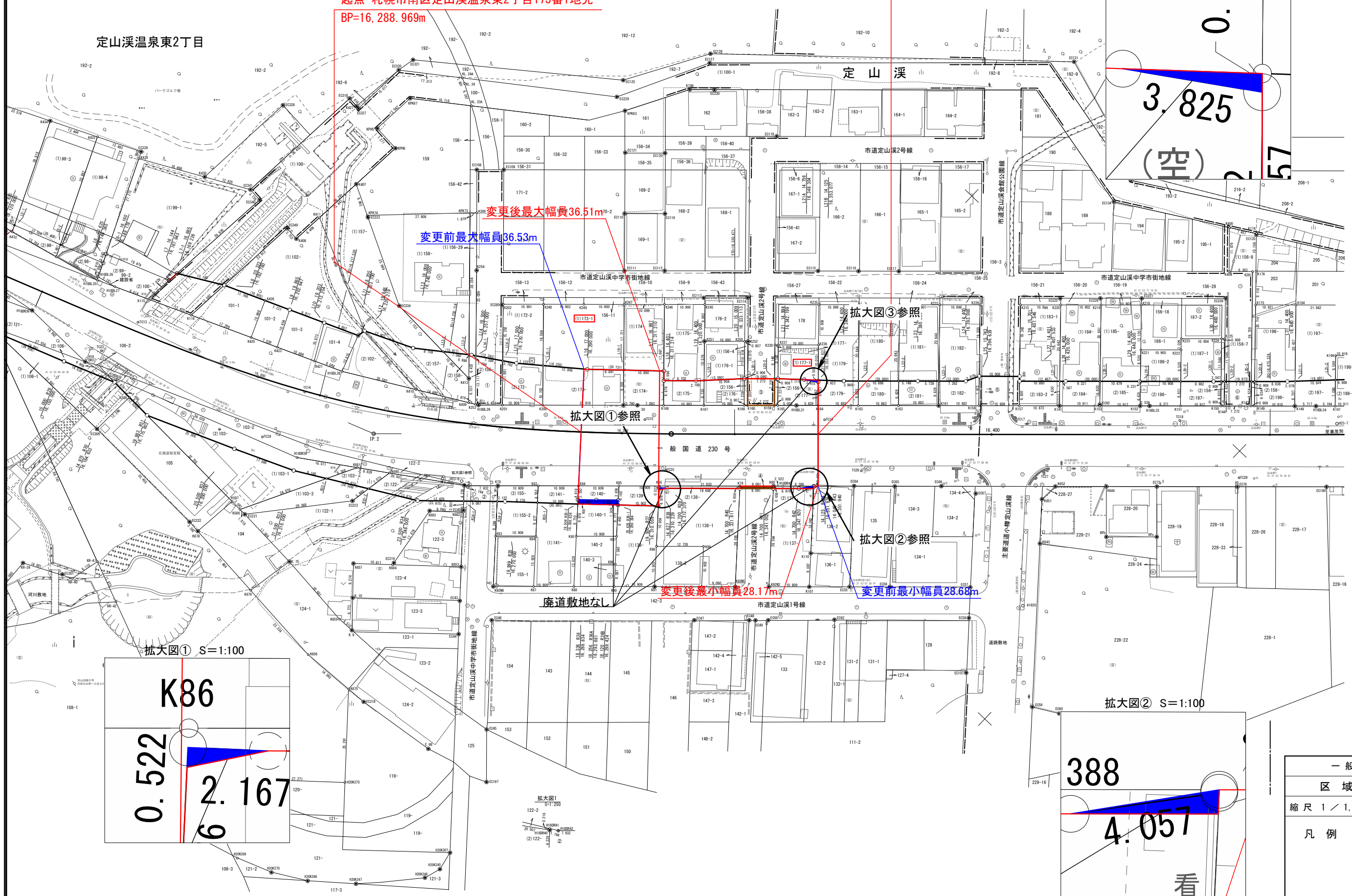
終点 同市南区定山溪温泉東2丁目177番1
 EP=16,353.081m
 L=64.112 m(0.064km)

起点 札幌市南区定山溪温泉東2丁目173番1地先
 BP=16,288.969m

定山溪温泉東3丁目

拡大図③ S=1:100

定山溪温泉東2丁目



変更後最大幅員36.51m^{0.2}

変更前最大幅員36.53m

3.825
(空)

拡大図①参照

拡大図③参照

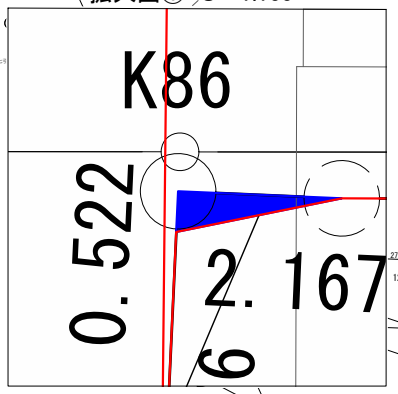
拡大図②参照

変更後最小幅員28.17m

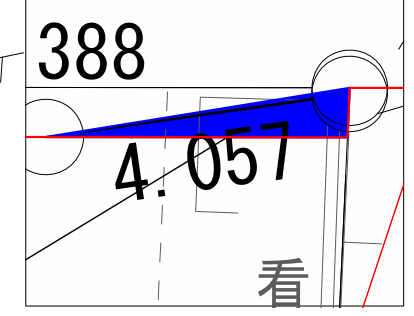
変更前最小幅員28.68m

廃道敷地なし

拡大図① S=1:100



拡大図② S=1:100



一般国道 230 号	
区域変更図 ②	
縮尺 1 / 1,000	1 葉 の 1
凡例	<ul style="list-style-type: none"> 現在の道路区域 区域の減少部分 市道との重複部分 現在の重複部分