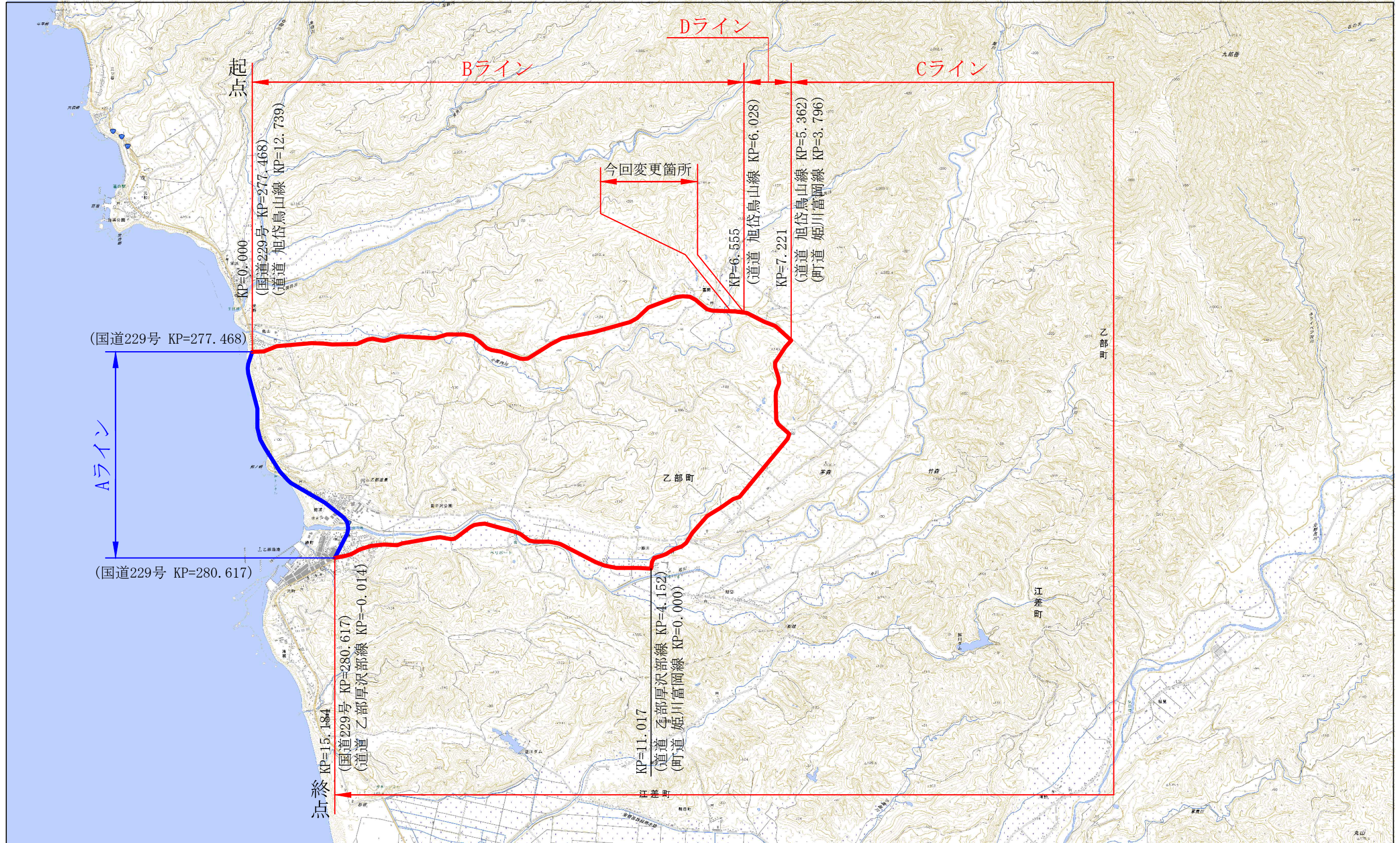


一般国道229号、276号及び277号 区域変更位置図

起点 北海道爾志郡乙部町字鳥山163番1
 終点 同町字緑町413番1

変更前 A W=11.40m~128.00m L=3.149km
 B W=11.85m~ 67.84m L=6.710km
 C W=11.55m~ 61.80m L=7.973km
 変更後 A W=11.40m~128.00m L=3.149km
 B・C・D W=11.55m~ 67.84m L=15.184km

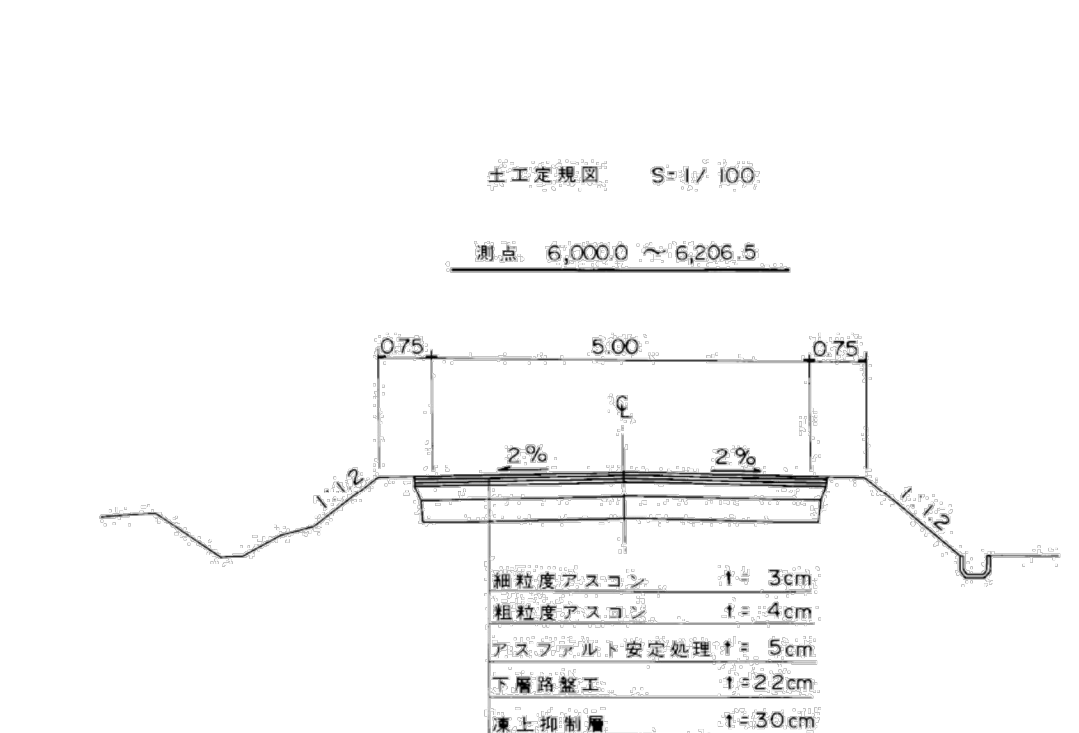
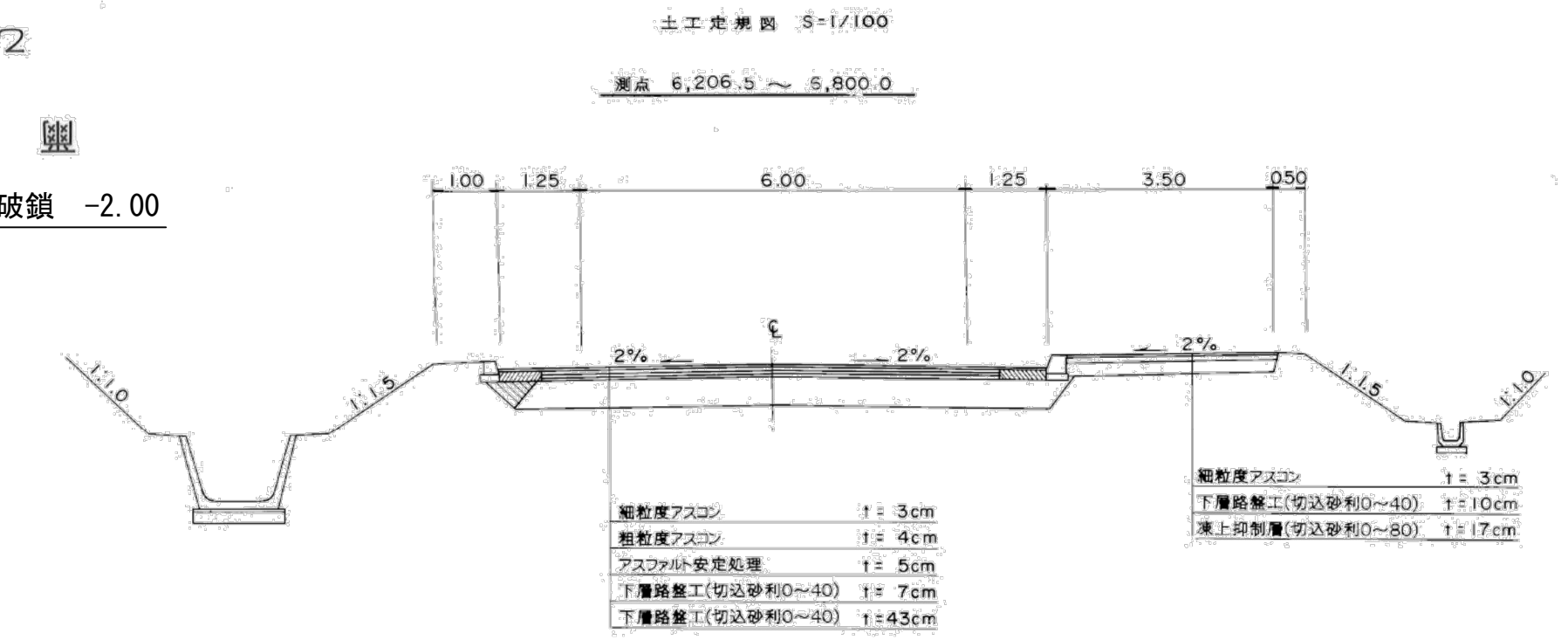
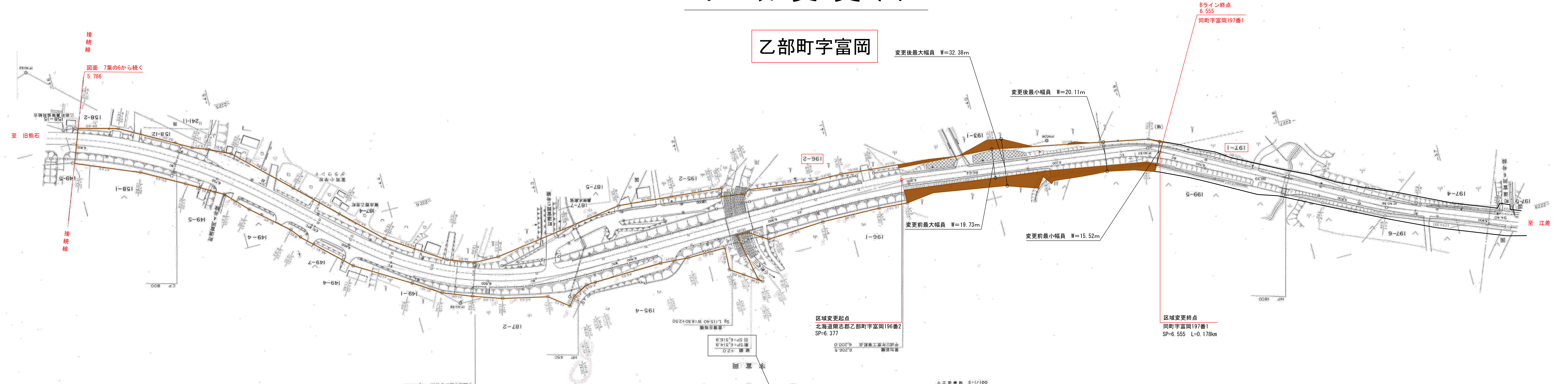
Bライン起点 北海道爾志郡乙部町字鳥山163番1
 終点 同町字富岡197番1
 Cライン起点 北海道爾志郡乙部町字姫川844番1地先
 終点 同町字緑町413番1
 Dライン起点 北海道爾志郡乙部町字富岡197番1
 終点 同町字姫川844番2





縮尺 1 : 50,000 (A3)

区域変更図

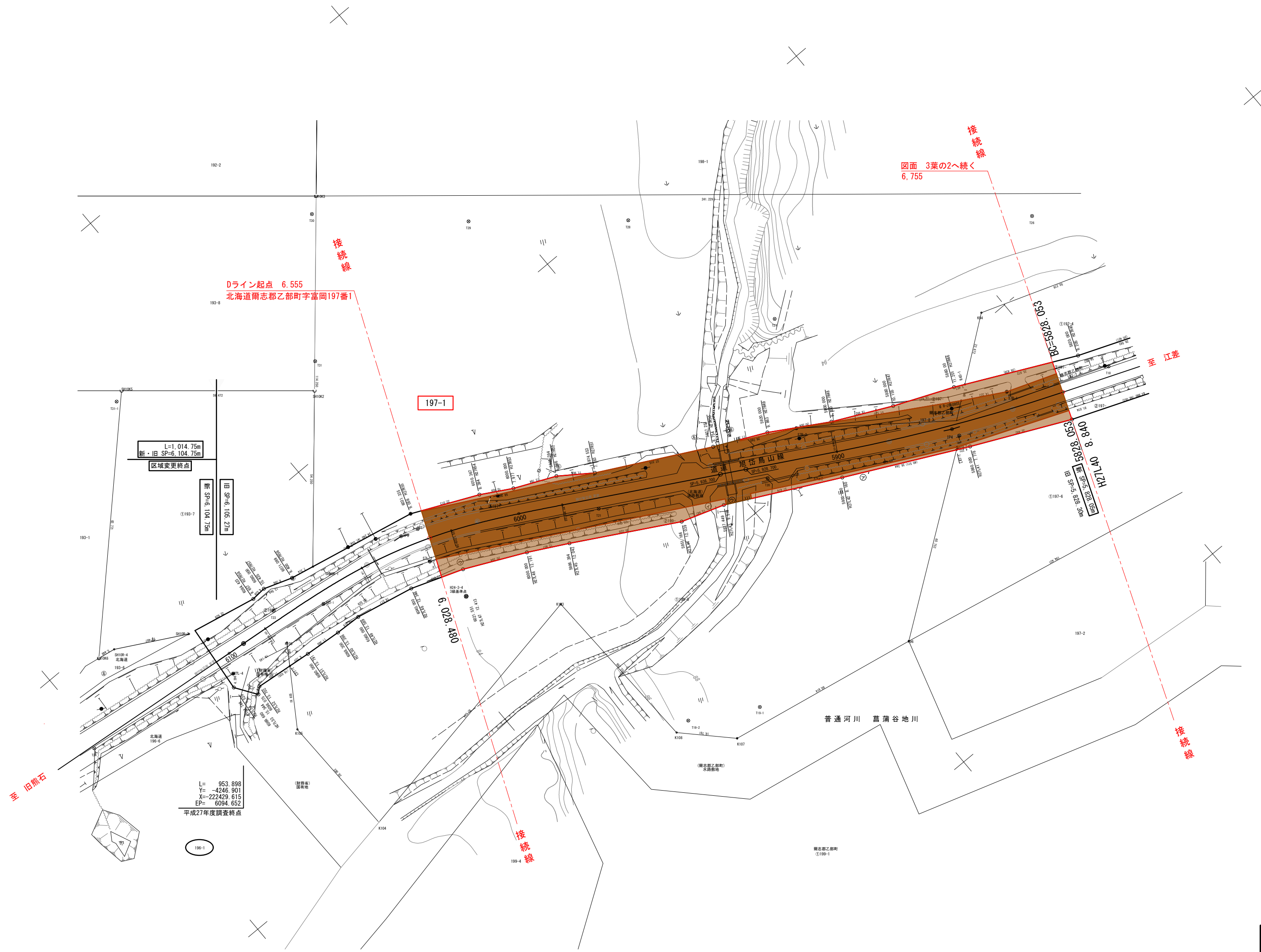
乙部町字富岡





一般国道229号、276号及び277号 (Bライン)	
区域変更図	
縮尺1/1000	7葉の7
凡例	 現在の重複部分(Bライン)
	 重複部分 (Bライン)

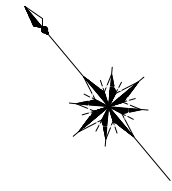
区域変更図

爾志郡乙部町字富岡



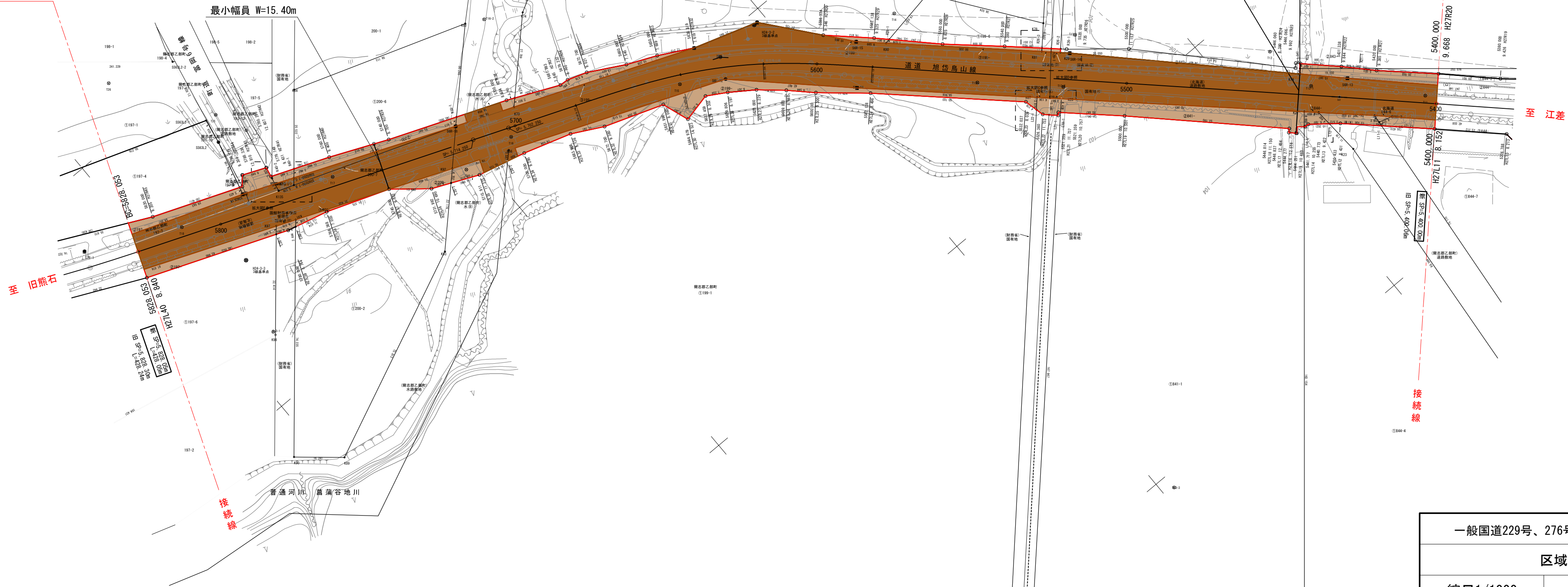
一般国道229号、276号及び277号 (Dライン)	
区域変更図	
縮尺1/1000	3葉の1
凡例	 重複部分 (Dライン)
	 引継工事部分

区域変更図



図面 3葉の1から続く
6,755

接続線
図面 3葉の3へ続く
7,183





至 旧熊石

至 江差

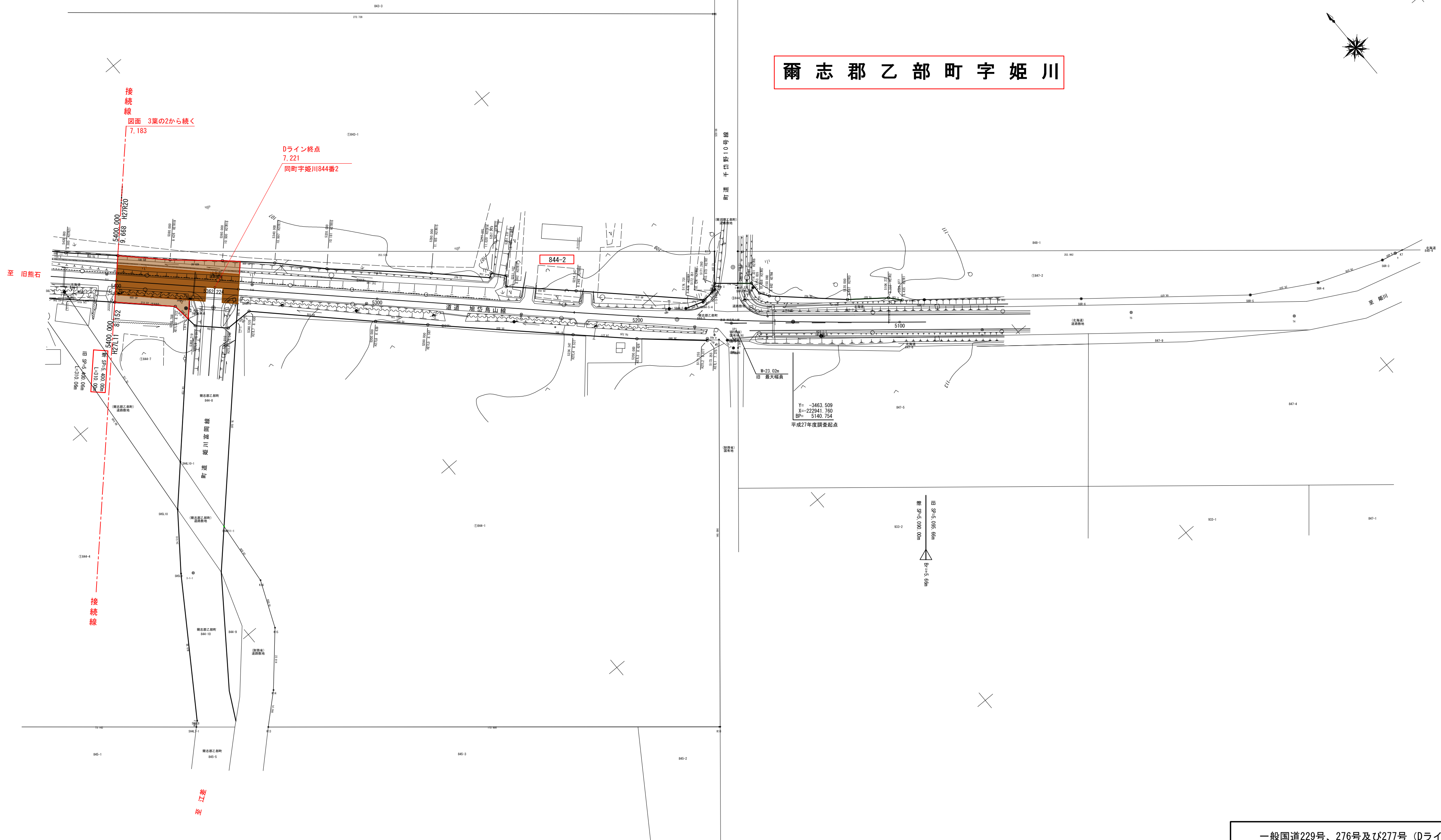
爾志郡乙部町字富岡



字 姫 川

一般国道229号、276号及び277号 (Dライン)	
区域変更図	
縮尺1/1000	3葉の2
凡例	 重複部分 (Dライン)
	 引継工事部分

区域変更図

爾志郡乙部町字姫川



一般国道229号、276号及び277号 (Dライン)	
区域変更図	
縮尺1/1000	3葉の3
凡例	 重複部分 (Dライン)
	 引継工事部分