

一般国道274号  
区域変更位置図

起点 北海道沙流郡日高町字千栄国有林日高森林計画区日高北部森林管理署45林班り小班  
 終点 同町字千栄1199番1

変更前	A	W = 17.89m~134.00m	L = 2.523km
変更後	A	W = 17.89m~138.20m	L = 2.523km
	B	W = 20.50m~ 92.33m	L = 2.442km

274号

二七四号

穂別国道

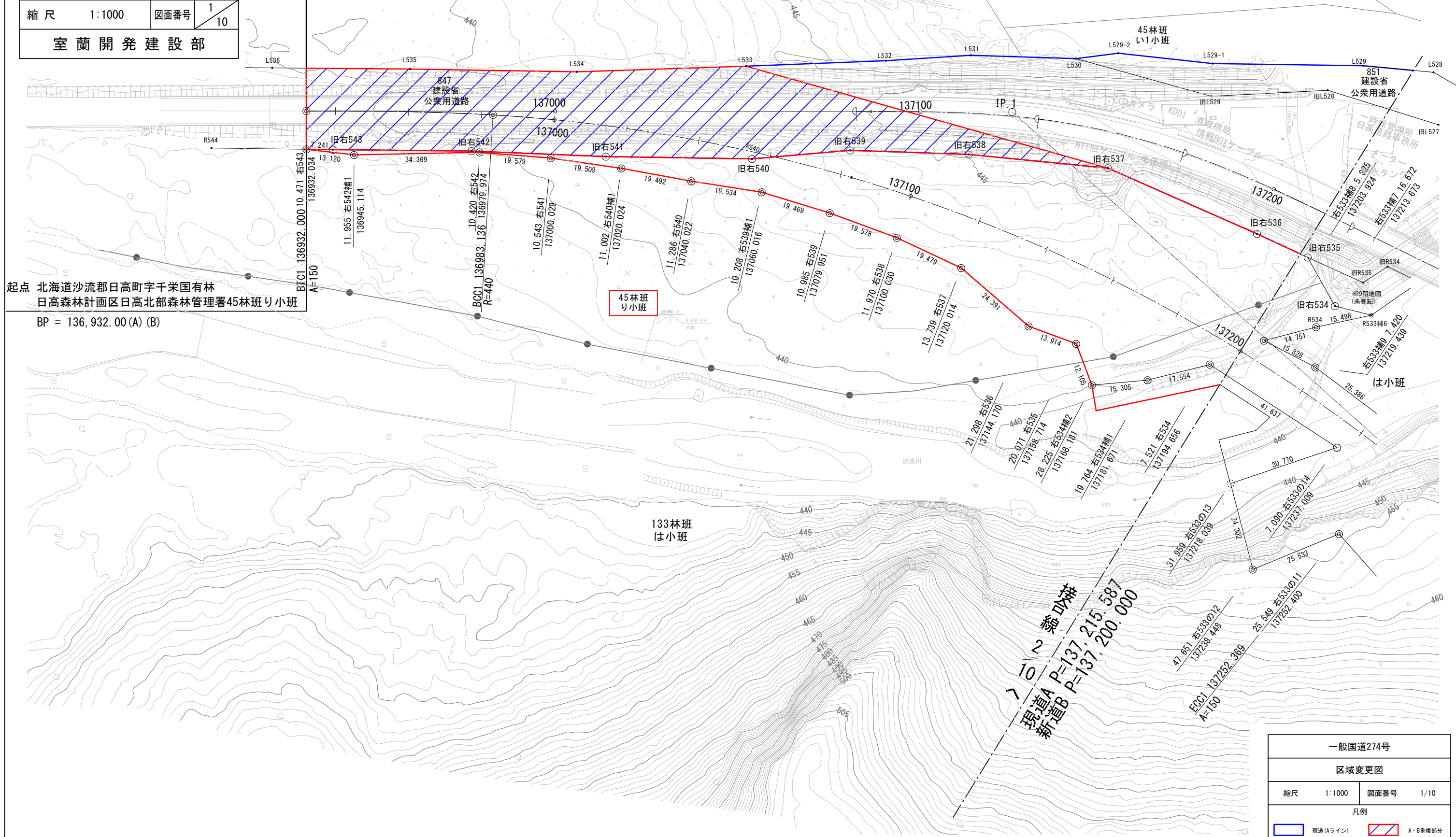
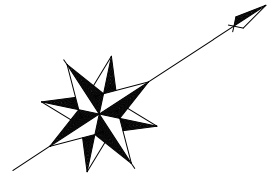


縮尺 S=1:50,000

令和3年度	
一般国道274号	
道路区域変更図面	
縮尺 1:1000	図面番号 1/10
室蘭開発建設部	

# 沙流郡日高町字千栄

令和3年度調査起点  
 BP=136,932.034m  
 X=-118599.373  
 Y= 28114.879

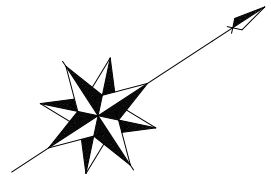


起点 北海道沙流郡日高町字千栄国有林  
 日高森林計画区日高北部森林管理署45林班り小班  
 BP = 136,932.00 (A) (B)

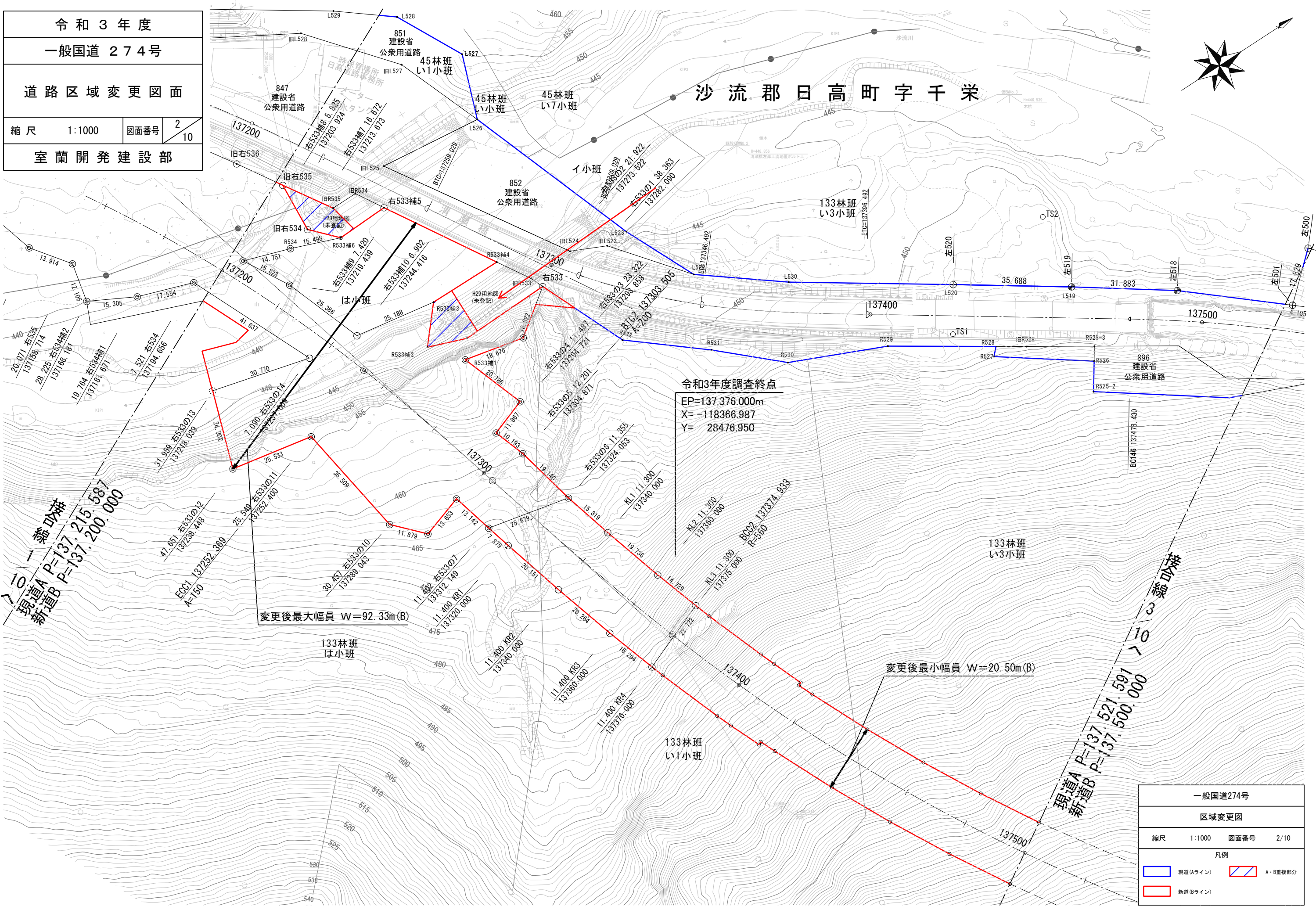
10/2 築山班  
 現道A P=137,215,587  
 新道B P=137,200,000

一般国道274号			
区域変更図			
縮尺	1:1000	図面番号	1/10
凡例			
	現道(Aライン)		A・B重複部分
	新道(Bライン)		

令和3年度	
一般国道274号	
道路区域変更図面	
縮尺 1:1000	図面番号 2/10
室蘭開発建設部	



# 沙流郡日高町字千栄



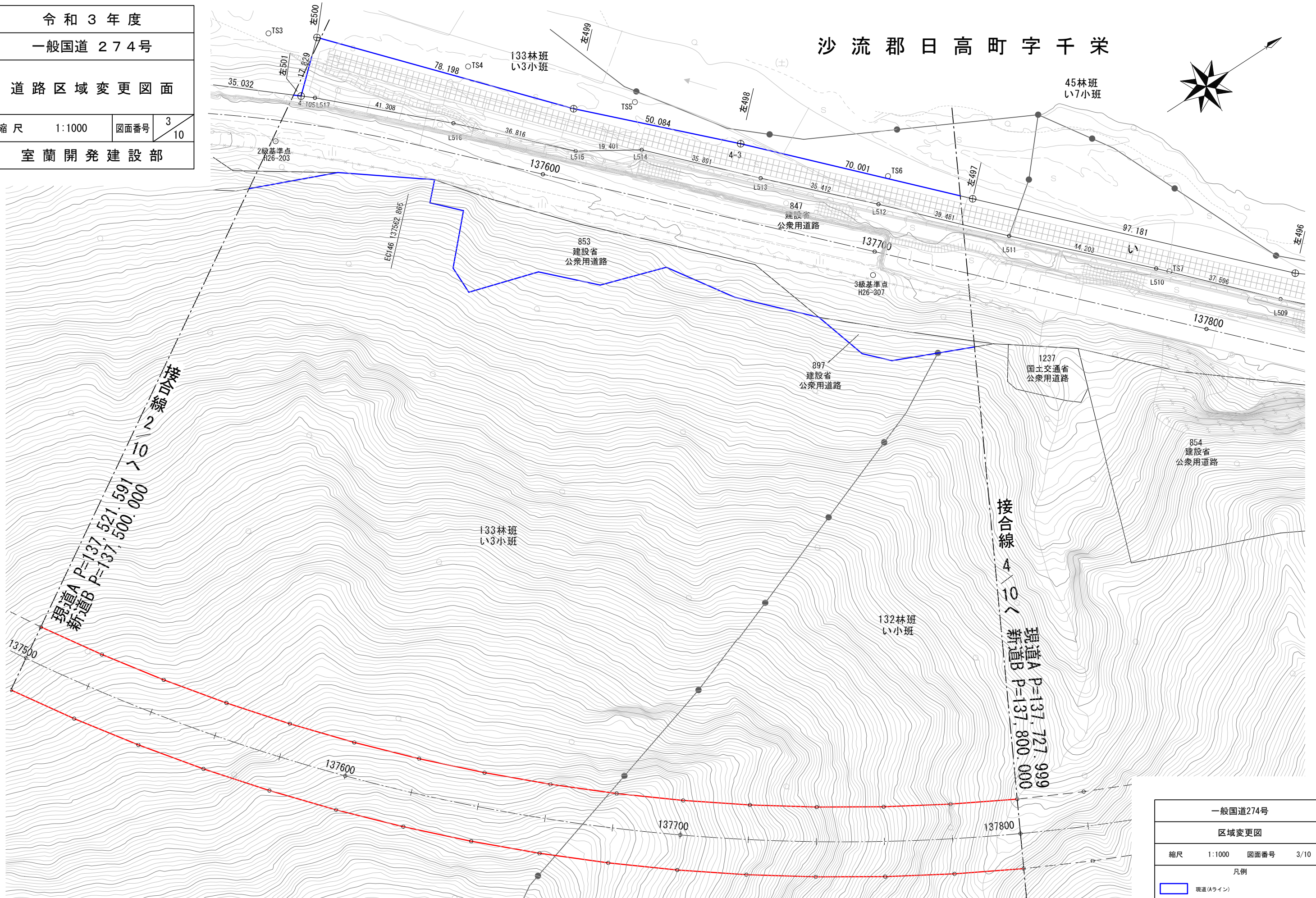
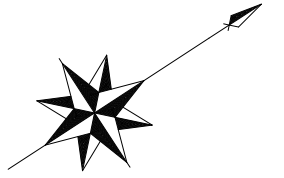
現道A P=137,215.587  
 新道B P=137,200.000

現道A P=137,521.591  
 新道B P=137,500.000

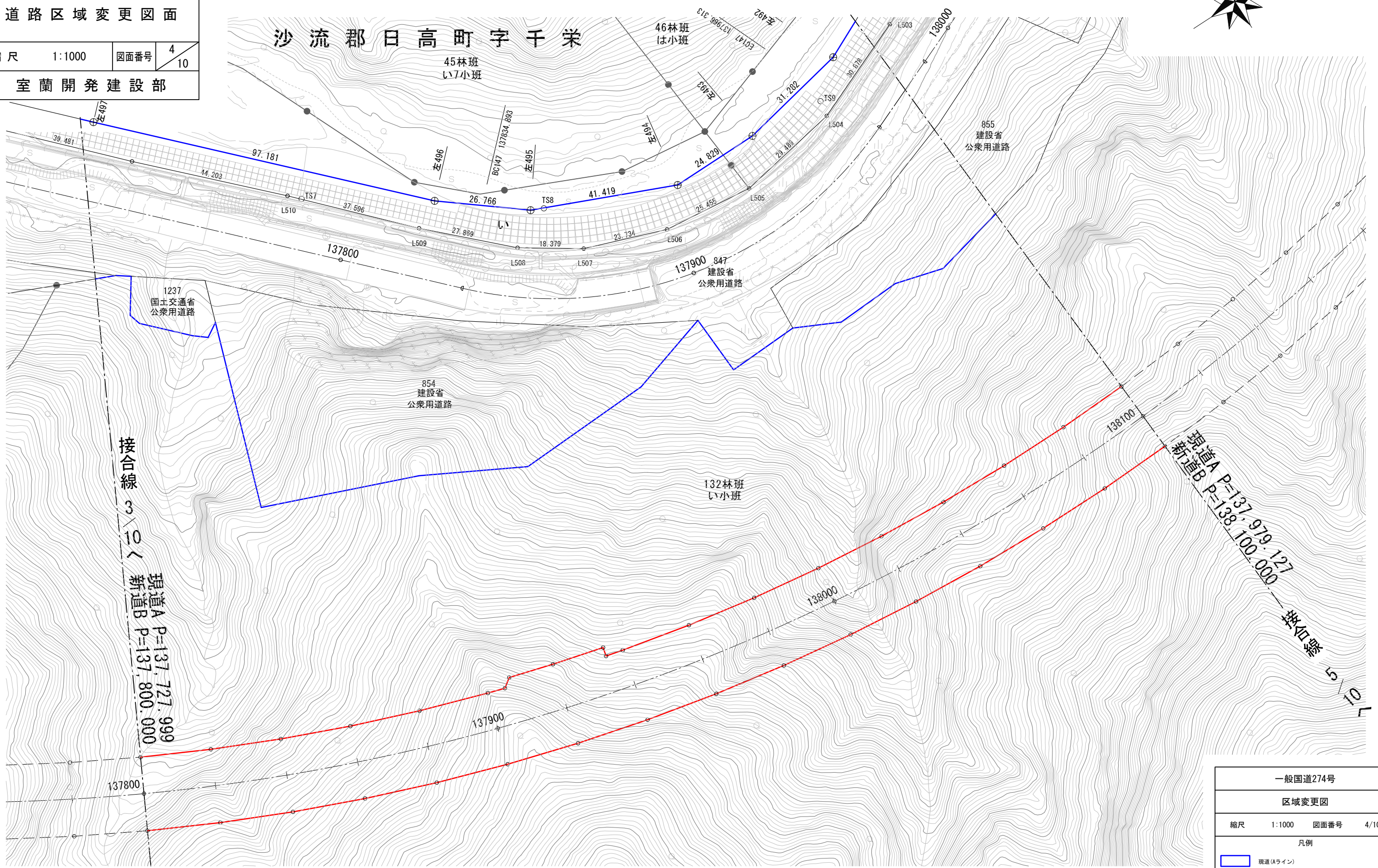
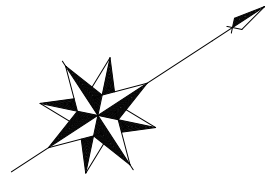
一般国道274号	
区域変更図	
縮尺 1:1000	図面番号 2/10
凡例	
現道(Aライン)	A・B重複部分
新道(Bライン)	

令和3年度			
一般国道274号			
道路区域変更図面			
縮尺	1:1000	図面番号	3/10
室蘭開発建設部			

沙流郡日高町字千栄



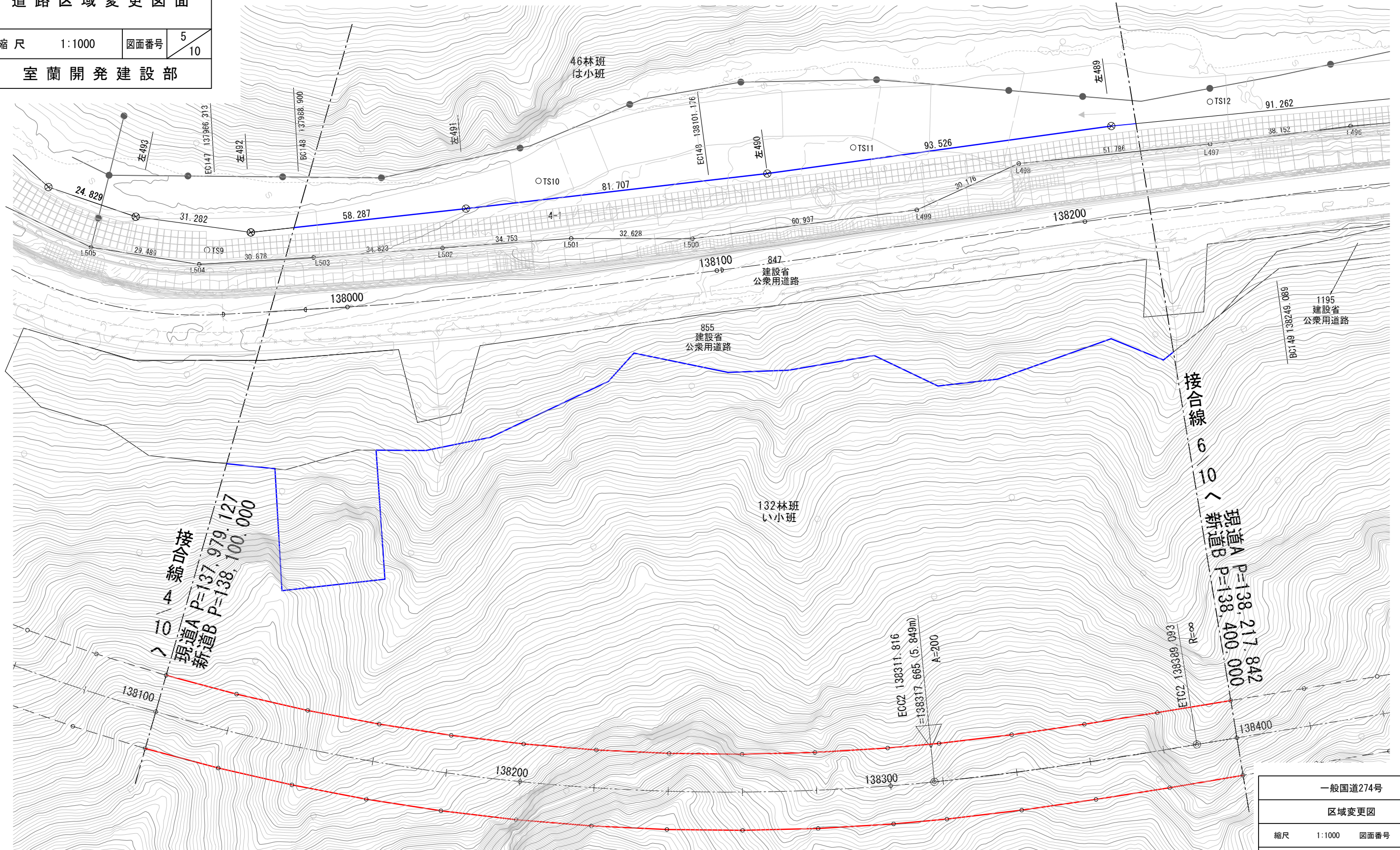
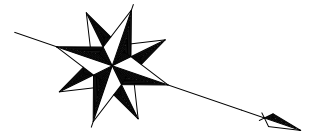
令和3年度			
一般国道274号			
道路区域変更図面			
縮尺	1:1000	図面番号	4/10
室蘭開発建設部			



一般国道274号			
区域変更図			
縮尺	1:1000	図面番号	4/10
凡例			
<span style="color: blue;">—</span>	現道(Aライン)		
<span style="color: red;">—</span>	新道(Bライン)		

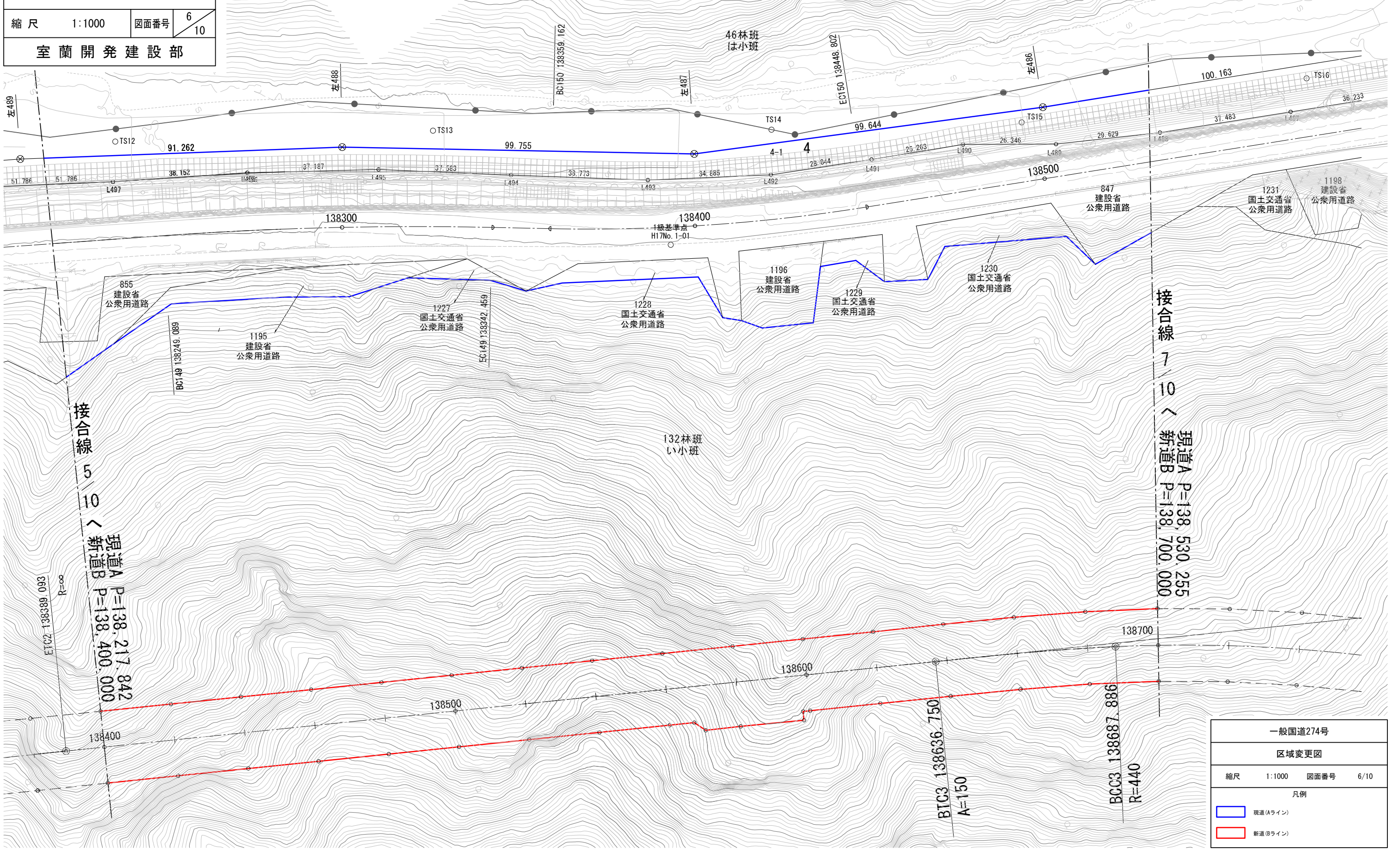
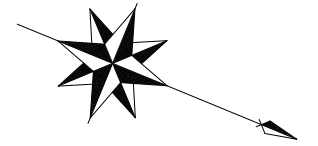
令和3年度	
一般国道274号	
道路区域変更図面	
縮尺 1:1000	図面番号 5/10
室蘭開発建設部	

沙流郡日高町字千栄



令和3年度	
一般国道274号	
道路区域変更図面	
縮尺 1:1000	図面番号 6/10
室蘭開発建設部	

沙流郡日高町字千栄

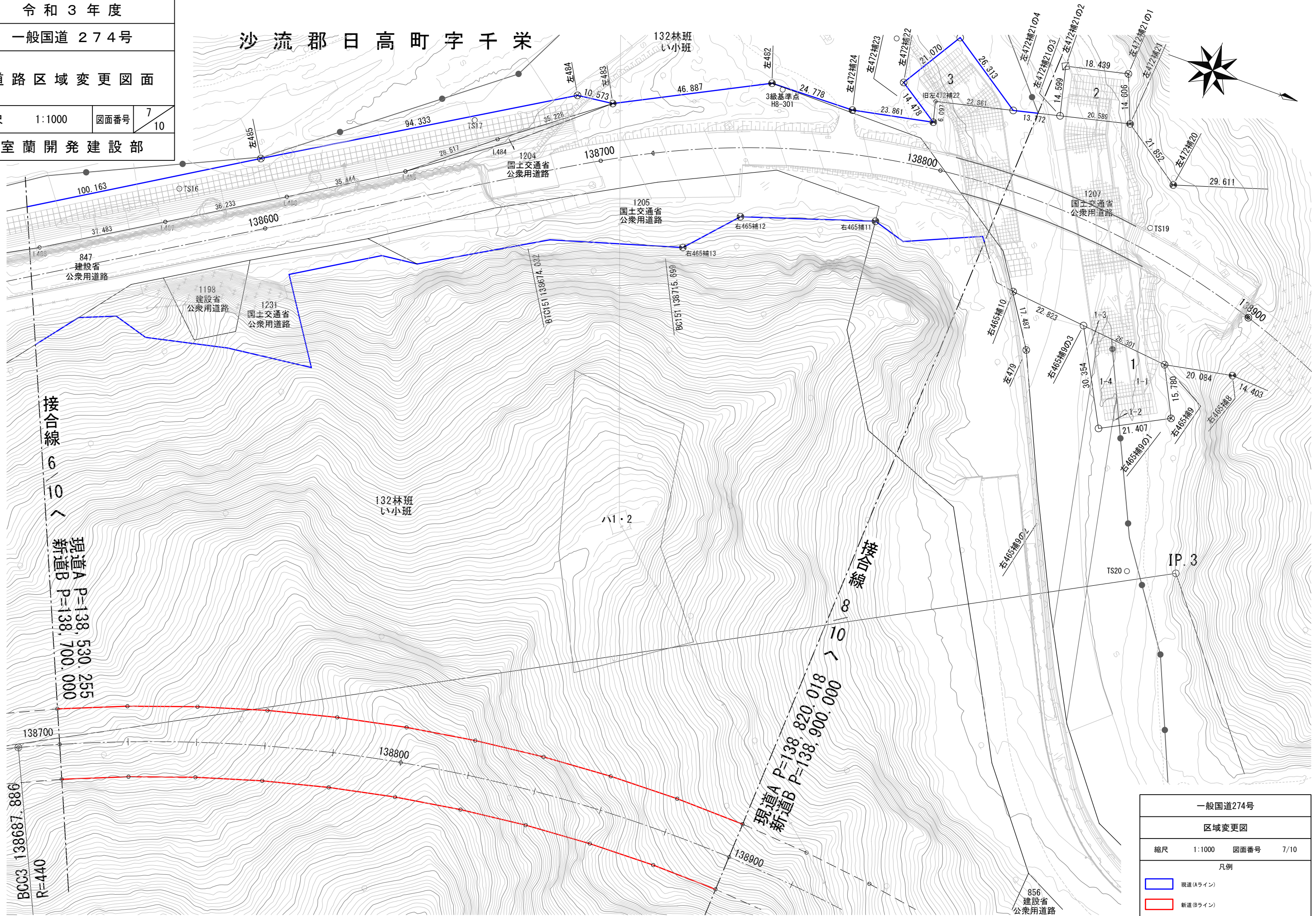


接合線 5 / 10 < 新道A P=138,217.842

一般国道274号			
区域変更図			
縮尺	1:1000	図面番号	6/10
凡例			
<span style="border: 1px solid blue; display: inline-block; width: 10px; height: 10px;"></span>	現道(Aライン)	<span style="border: 1px solid red; display: inline-block; width: 10px; height: 10px;"></span>	新道(Bライン)

令和3年度	
一般国道274号	
道路区域変更図面	
縮尺 1:1000	図面番号 7/10
室蘭開発建設部	

沙流郡日高町字千栄



接合線 6/10  
 現道A P=138,530.255  
 新道B P=138,700.000

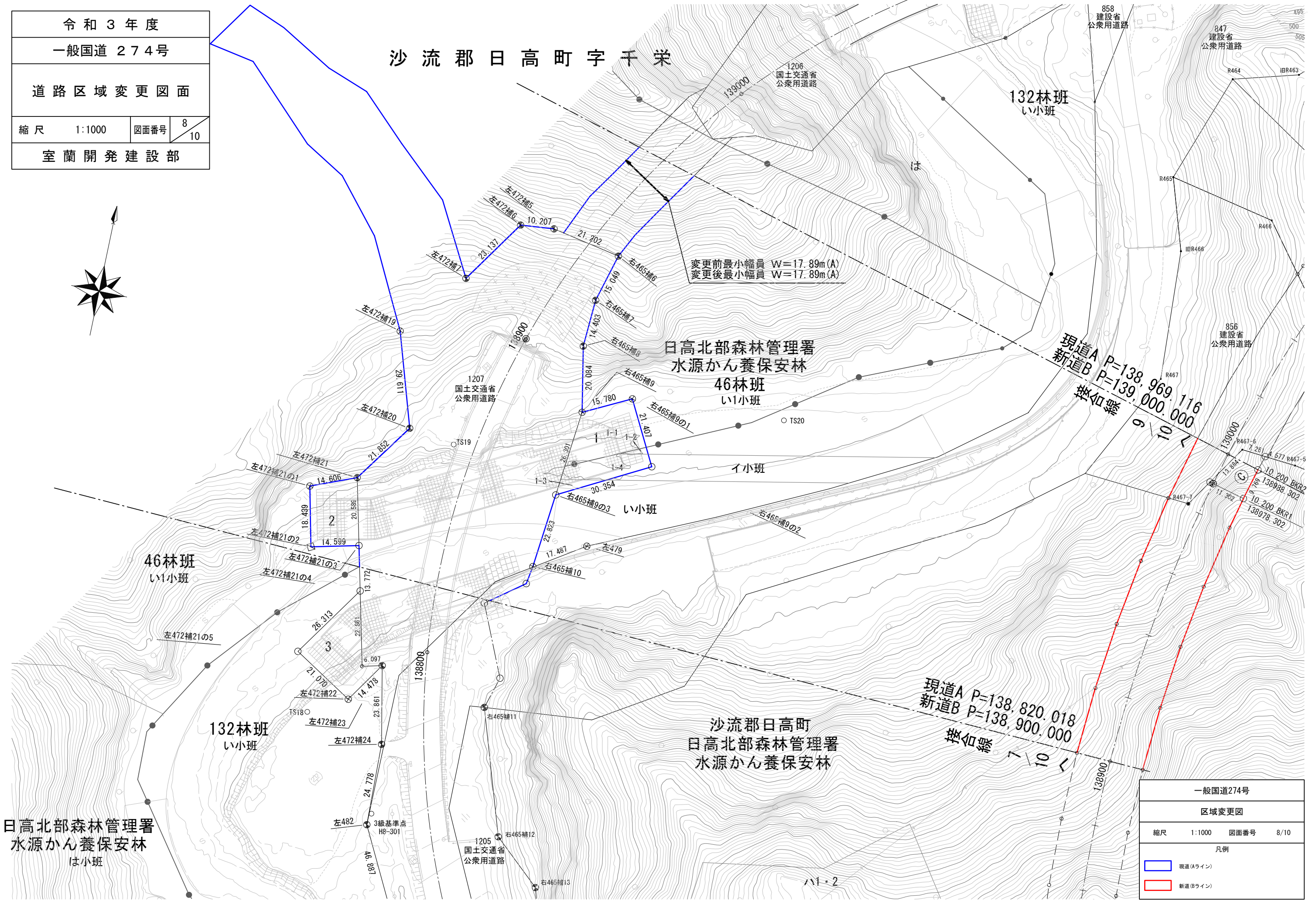
現道A P=138,820.018  
 新道B P=138,900.000

一般国道274号			
区域変更図			
縮尺	1:1000	図面番号	7/10
凡例			
<span style="color: blue;">—</span>	現道(Aライン)	<span style="color: red;">—</span>	新道(Bライン)



令和3年度	
一般国道274号	
道路区域変更図面	
縮尺 1:1000	図面番号 8/10
室蘭開発建設部	

沙流郡日高町字千栄



変更前最小幅員 W=17.89m(A)  
 変更後最小幅員 W=17.89m(A)

現道A P=138,969,116  
 新道B P=139,000,000  
 増加額 30,884

現道A P=138,820,018  
 新道B P=138,900,000  
 増加額 79,982

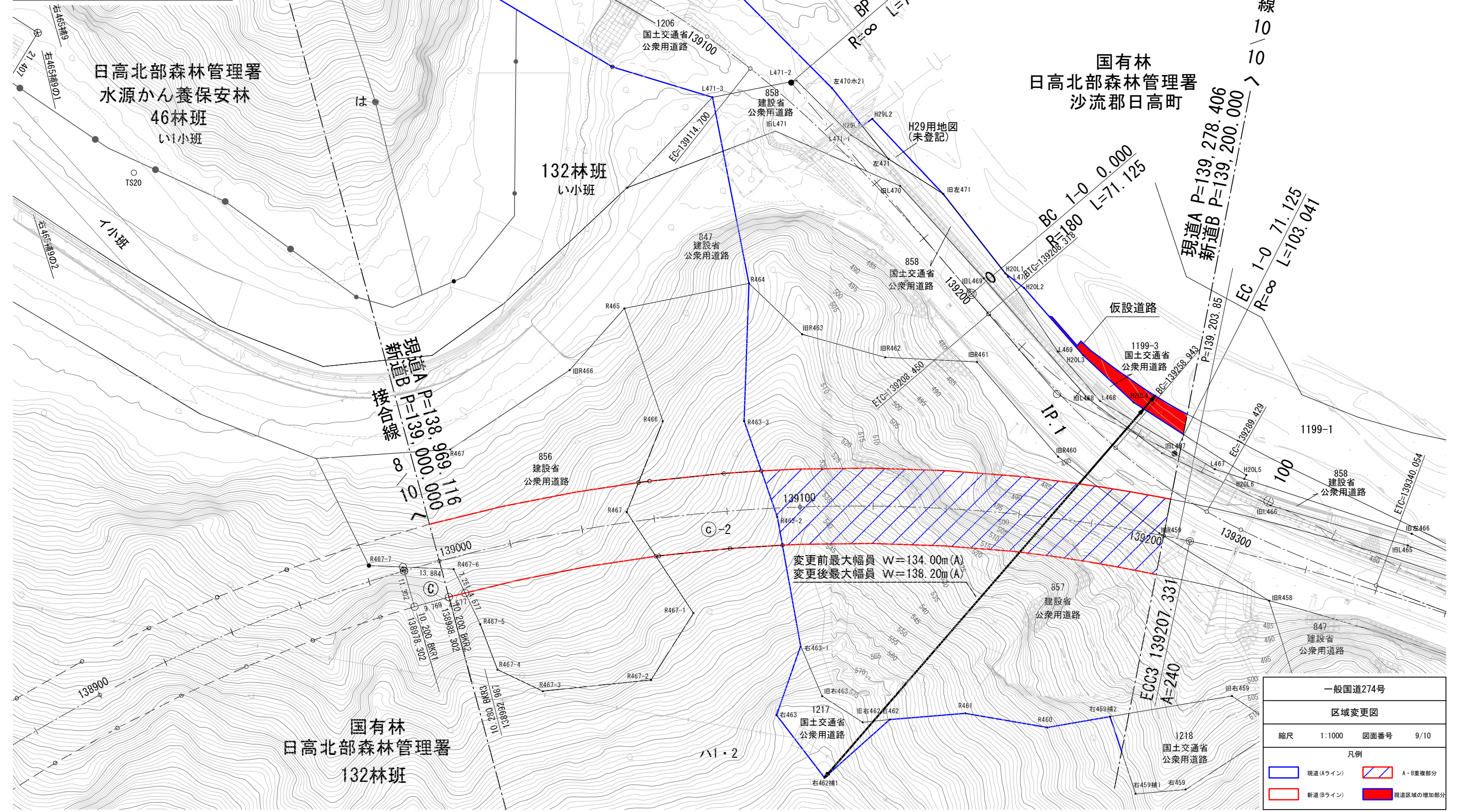
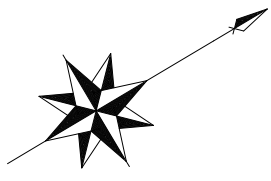
一般国道274号	
区域変更図	
縮尺 1:1000	図面番号 8/10
凡例	
<span style="color: blue;">—</span>	現道(ライン)
<span style="color: red;">—</span>	新道(ライン)

日高北部森林管理署  
 水源かん養保安林  
 は小班

沙流郡日高町  
 日高北部森林管理署  
 水源かん養保安林

令和3年度			
一般国道274号			
道路区域変更図面			
縮尺	1:1000	図面番号	9/10
室蘭開発建設部			

沙流郡日高町字千栄



一般国道274号			
区域変更図			
縮尺	1:1000	図面番号	9/10
凡例			
	現道(Aライン)		A・B重複部分
	新道(Bライン)		現道区域の増加部分

令和3年度

一般国道274号

道路区域変更図面

縮尺 1:1000

図面番号

10

10

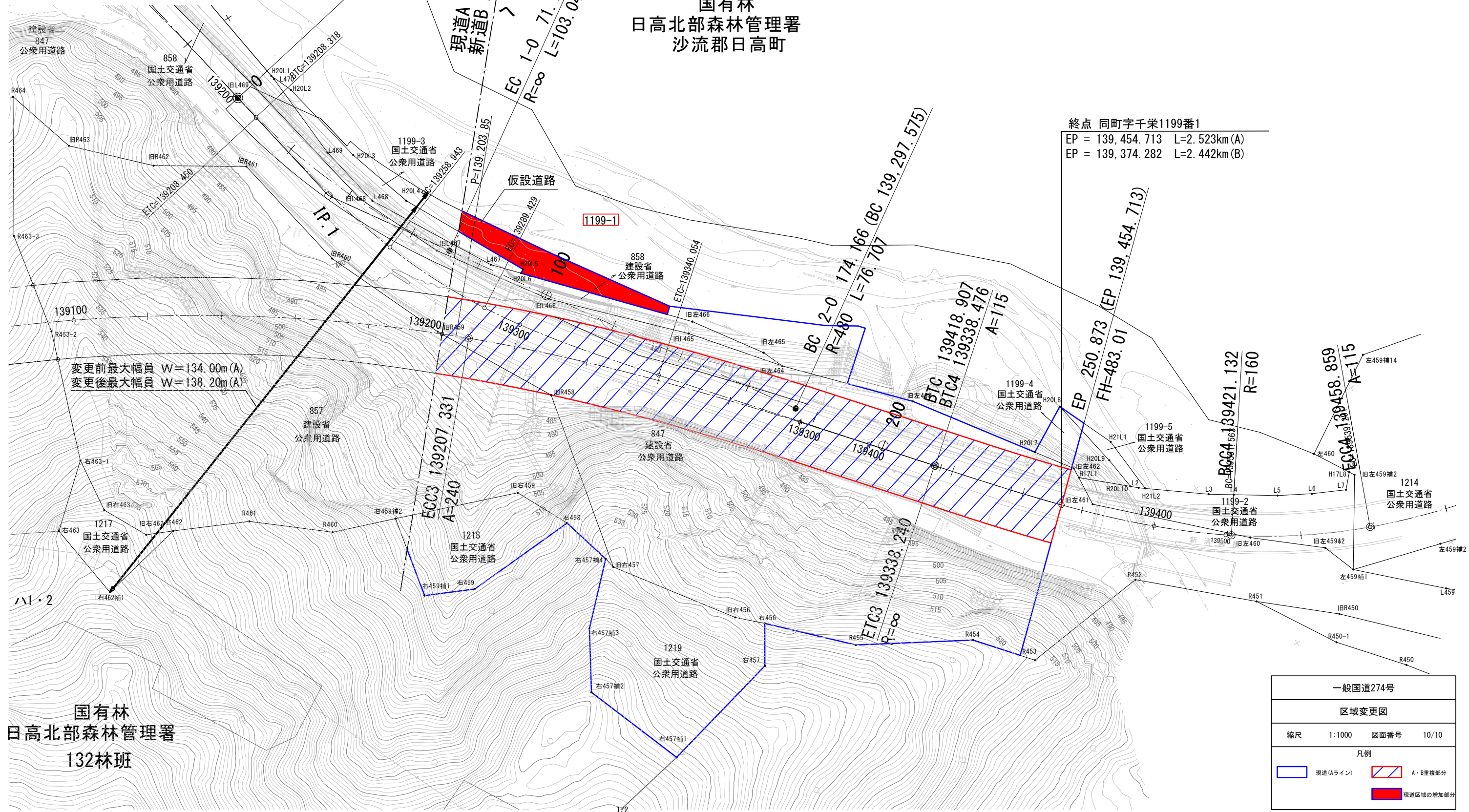
室蘭開発建設部

# 沙流郡日高町字千栄

国有林  
日高北部森林管理署  
沙流郡日高町

終点 同町字千栄1199番1  
EP = 139,454.713 L=2.523km(A)  
EP = 139,374.282 L=2.442km(B)

変更前最大幅員 W=134.00m(A)  
変更後最大幅員 W=138.20m(A)



国有林  
日高北部森林管理署  
132林班

一般国道274号			
区域変更図			
縮尺	1:1000	図面番号	10/10
凡例			
	現道(Aライン)		A・B重複部分
	現道区域の増加部分		