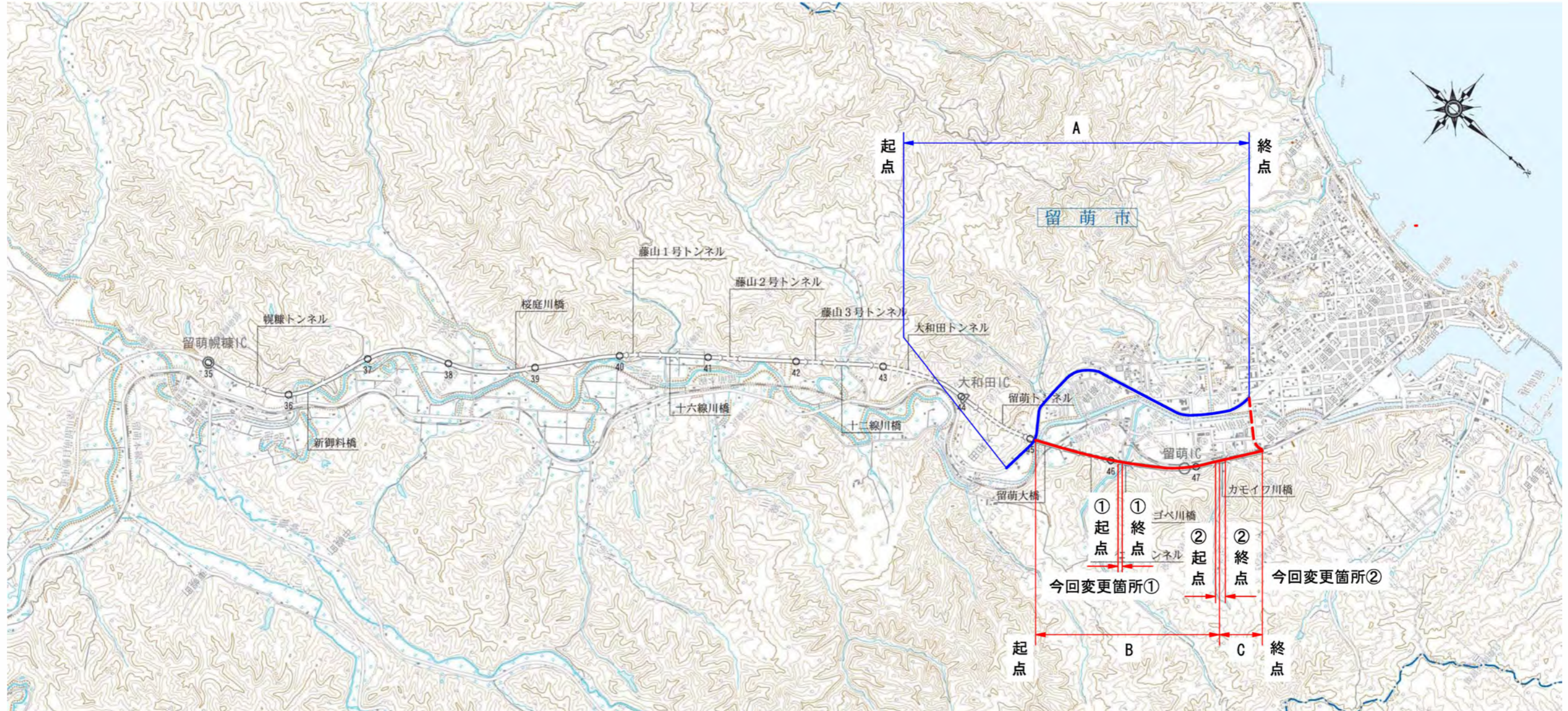


# 一般国道 233号 区域変更位置図

起点 留萌市大和田1丁目68番  
 終点 同市元川町2丁目44番1

変更前	A	W=23.37m ~ 87.88m	L=3.697km
	B・C	W=10.50m ~ 137.29m	L=2.667km
変更後	A	W=23.37m ~ 87.88m	L=3.697km
	B・C	W=10.50m ~ 137.29m	L=2.667km



今回区域変更 (Bライン変更)

①起点 留萌市大字留萌村字留萌原野6線706番2  
 ①終点 同市大字留萌村字留萌原野6線705番4

変更前 W=20.99m ~ 47.49m L=0.056km  
 変更後 W=11.14m ~ 47.49m L=0.056km

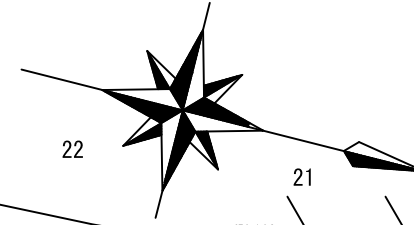
今回区域変更 (B・Cライン変更)

②起点 留萌市大字留萌村字留萌原野5線686番5  
 ②終点 同市字留萌3476番1

変更前 W=10.50m ~ 69.18m L=0.116km  
 変更後 W=10.50m ~ 69.18m L=0.116km

一般国道 233号  
 区域変更位置図  
 縮尺 1:50,000

# 留萌市

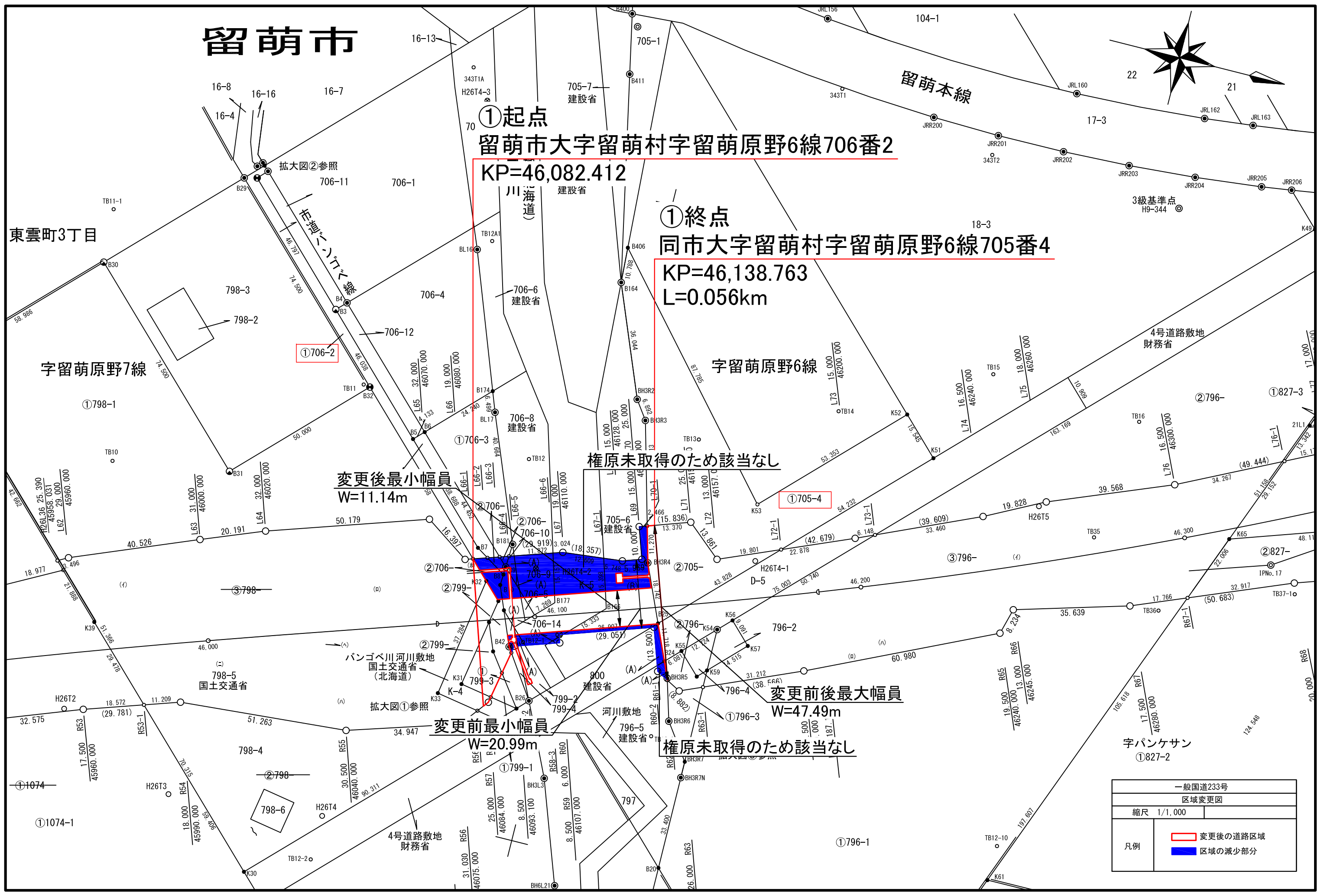


①起点  
留萌市大字留萌村字留萌原野6線706番2

KP=46,082.412

①終点  
同市大字留萌村字留萌原野6線705番4

KP=46,138.763  
L=0.056km



変更後最小幅員  
W=11.14m

権原未取得のため該当なし

変更前後最大幅員  
W=47.49m

変更前最小幅員  
W=20.99m

権原未取得のため該当なし

一般国道233号	
区域変更図	
縮尺	1/1,000
凡例	<span style="border: 1px solid red; display: inline-block; width: 10px; height: 10px;"></span> 変更後の道路区域
	<span style="background-color: blue; display: inline-block; width: 10px; height: 10px;"></span> 区域の減少部分

