

一般国道238号及び239号 区域変更位置図

起点 北海道紋別郡湧別町川西338番1地先
 終点 同町川西340番4

変更前 W=21.87m ~ 29.79m L=0.026km
 変更後 W=22.76m ~ 29.79m L=0.026km

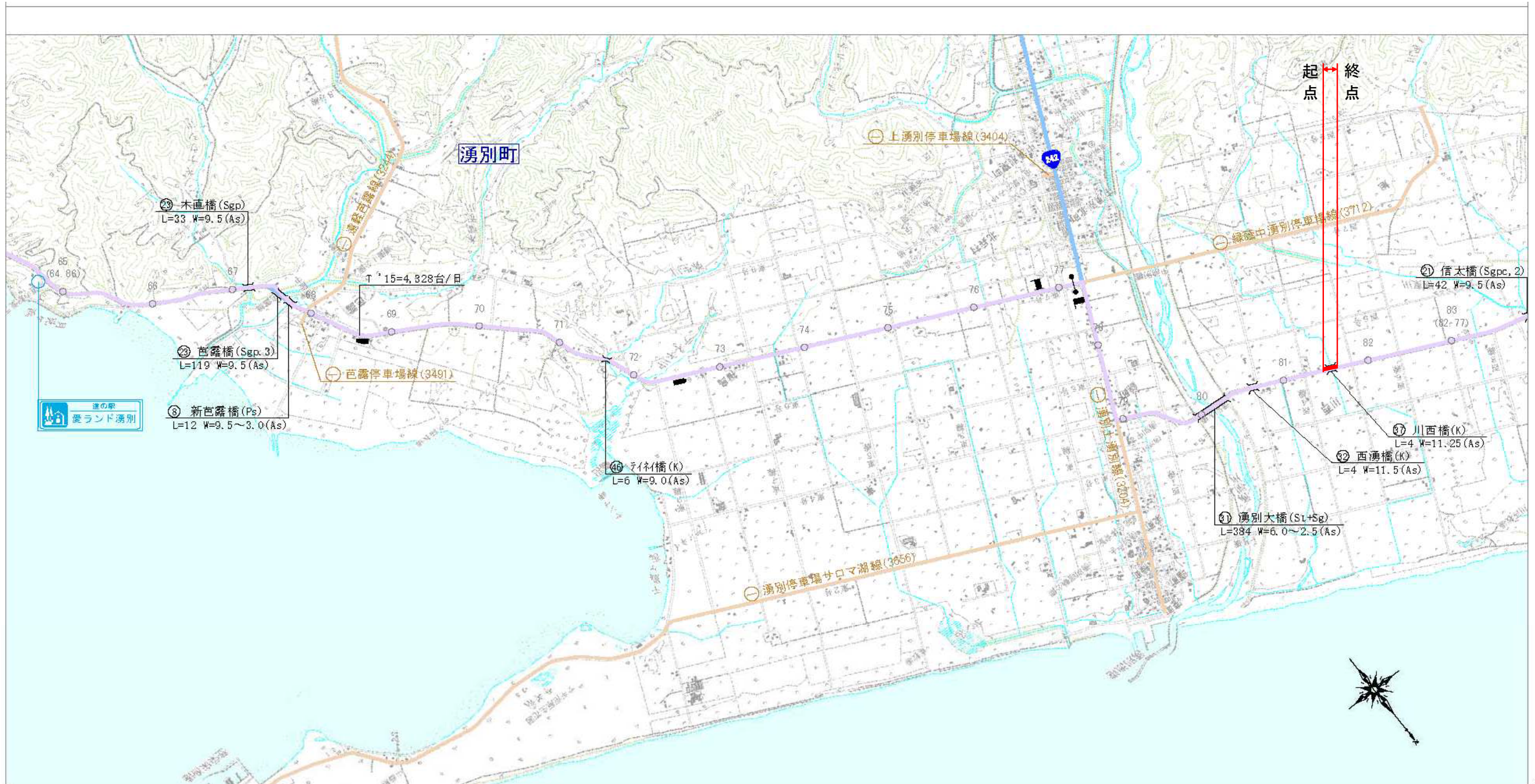
238号及
 び239号

2
 3
 8
 号
 及
 び
 2
 3
 9
 号

オ
 ホ
 ー
 ツ
 ク
 国
 道

5/10

網走開発建設部



238号及
 び239号

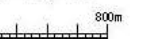
2
 3
 8
 号
 及
 び
 2
 3
 9
 号

オ
 ホ
 ー
 ツ
 ク
 国
 道

5/10

この地図の作成に当たっては、国土地理院の承認を得た、同院発行の2万5千分の1地形図を使用した。
 (承認番号 平29精使第419-G15MAP3936号)

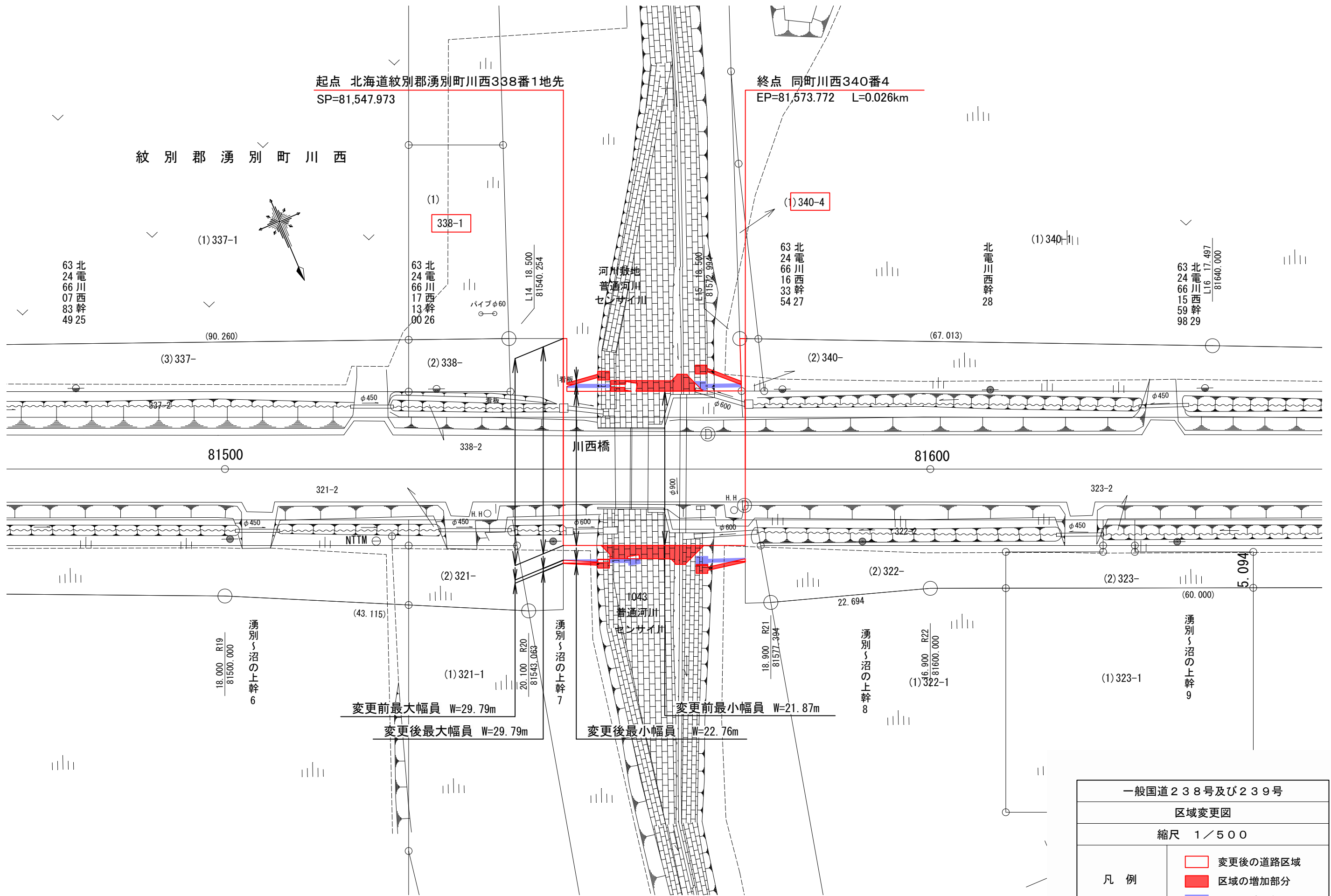
1:50,000



起点 北海道紋別郡湧別町川西338番1地先
SP=81,547.973

終点 同町川西340番4
EP=81,573.772 L=0.026km

紋別郡湧別町川西



変更前最大幅員 W=29.79m
変更後最大幅員 W=29.79m

変更前最小幅員 W=21.87m
変更後最小幅員 W=22.76m

一般国道238号及び239号	
区域変更図	
縮尺 1/500	
凡例	 変更後の道路区域
	 区域の増加部分
	 区域の減少部分