

一般国道36号及び235号 区域変更位置図

36号

三六号

室蘭国道

室蘭開発建設部

①

起点 苫小牧市字樽前10番2地先

終点 同市字樽前11番1地先

変更前 W=26.00m~48.32m L=0.023km

変更後 W=26.00m~49.02m L=0.023km

②

起終点 北海道白老郡白老町字社台3番3地内

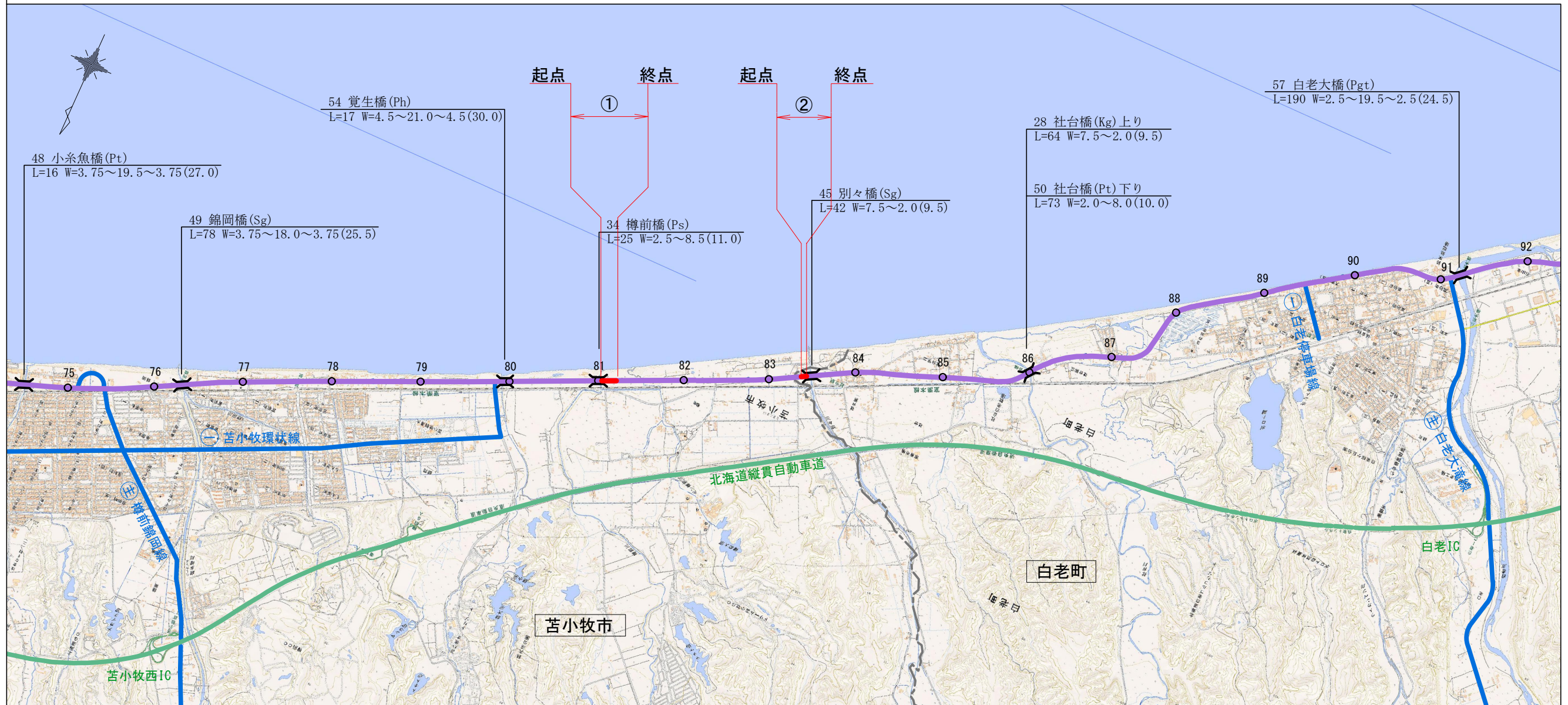
変更前 W=47.23m~48.30m L=0.003km

変更後 W=45.19m~45.71m L=0.003km

36号

三六号

室蘭国道



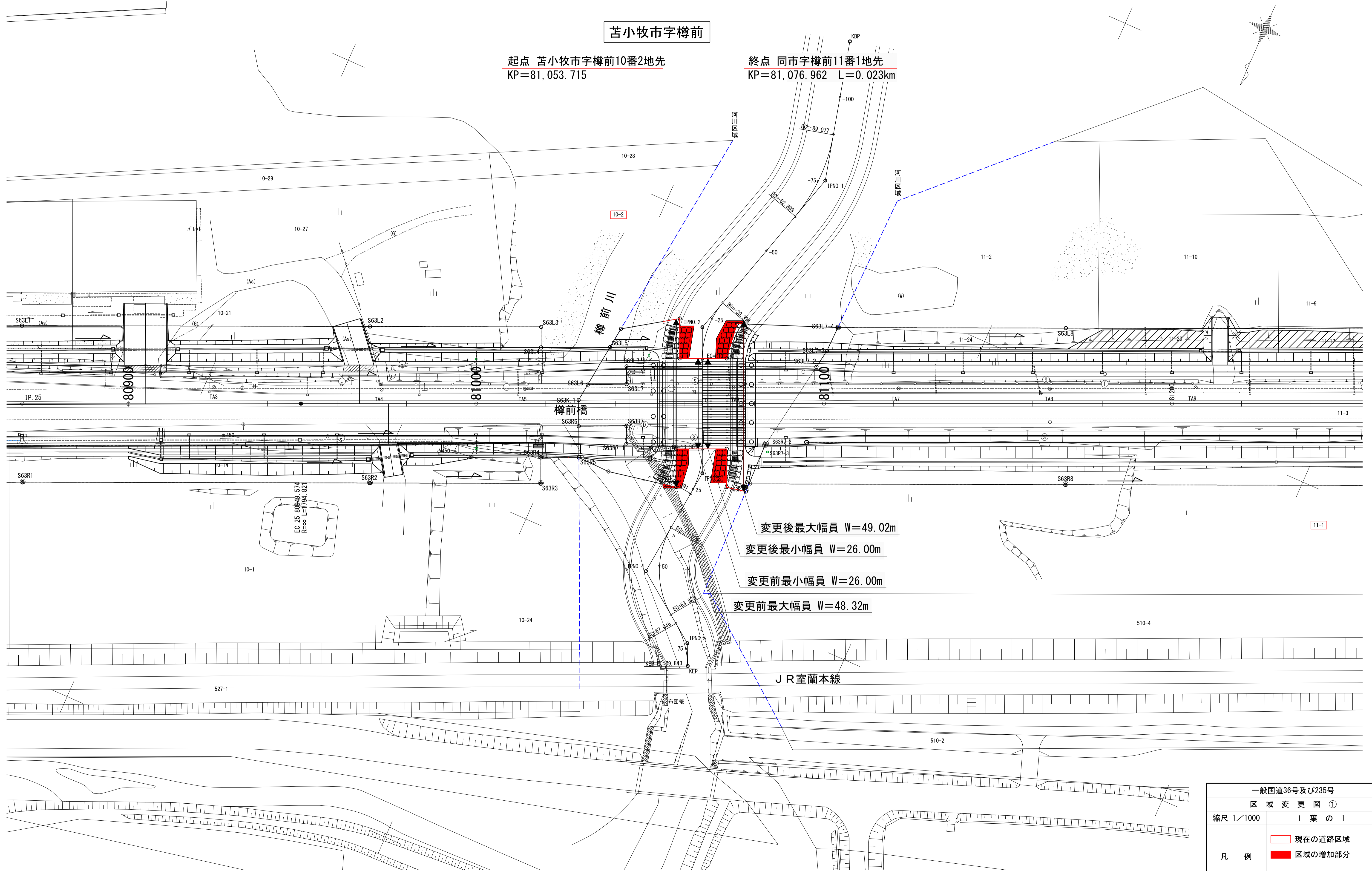
1:50,000
0m 1000m

区域変更図①

苦小牧市字樽前

起点 苦小牧市字樽前10番2地先
KP=81,053.715

終点 同市字樽前11番1地先
KP=81,076.962 L=0.023km



変更後最大幅員 W=49.02m

変更後最小幅員 W=26.00m

変更前最小幅員 W=26.00m

変更前最大幅員 W=48.32m

JR室蘭本線

一般国道36号及び235号	
区域変更図①	
縮尺 1/1000	1葉の1
凡例	<div style="display: flex; align-items: center;"> <div style="width: 15px; height: 10px; border: 1px solid red; margin-right: 5px;"></div> 現在の道路区域 </div> <div style="display: flex; align-items: center; margin-top: 5px;"> <div style="width: 15px; height: 10px; background-color: red; margin-right: 5px;"></div> 区域の増加部分 </div>