

一般国道36号及び235号 区域変更位置図

36号

三六号

室蘭国道

室蘭開発建設部

①

起点 苫小牧市字樽前10番2地先

終点 同市字樽前11番1地先

変更前 W=26.00m~48.32m L=0.023km

変更後 W=26.00m~49.02m L=0.023km

②

起終点 北海道白老郡白老町字社台3番3地内

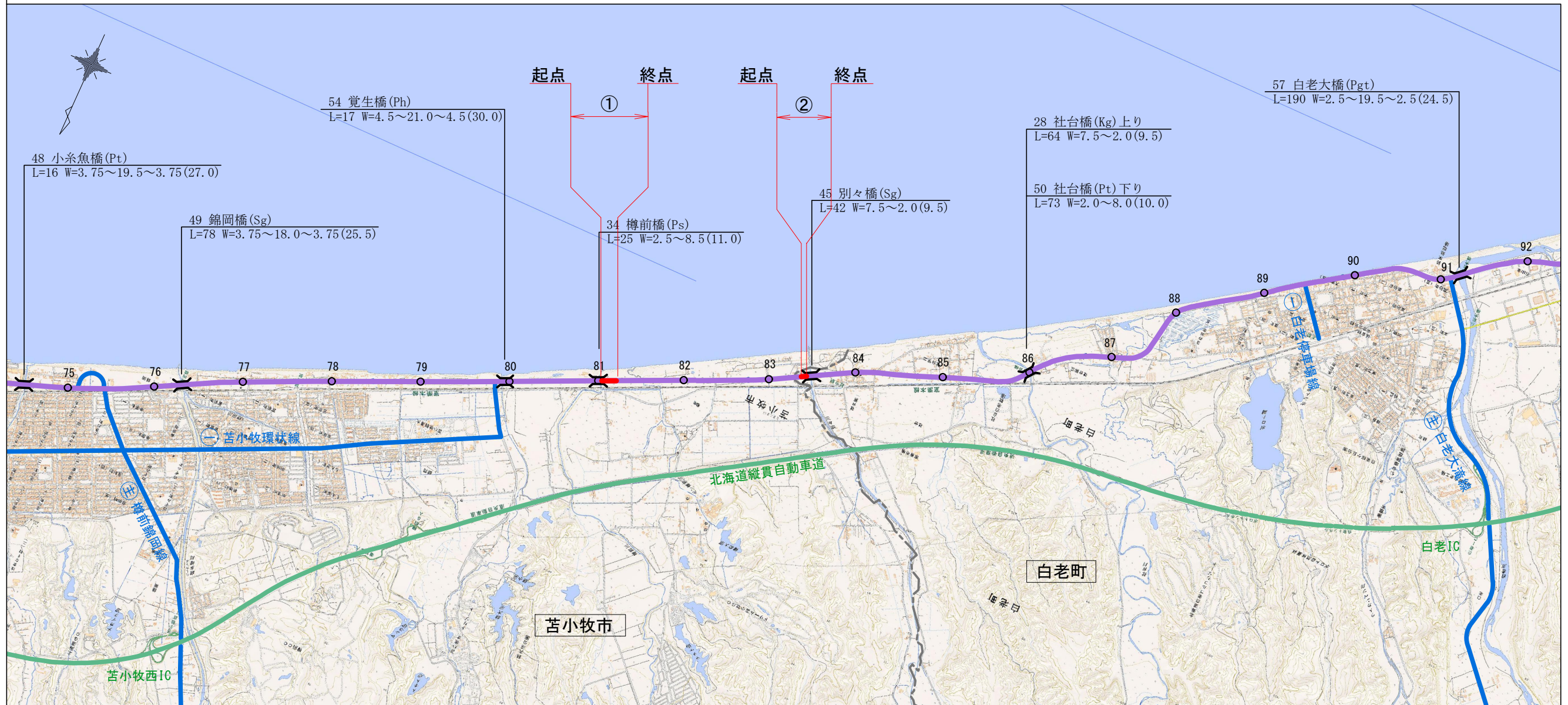
変更前 W=47.23m~48.30m L=0.003km

変更後 W=45.19m~45.71m L=0.003km

36号

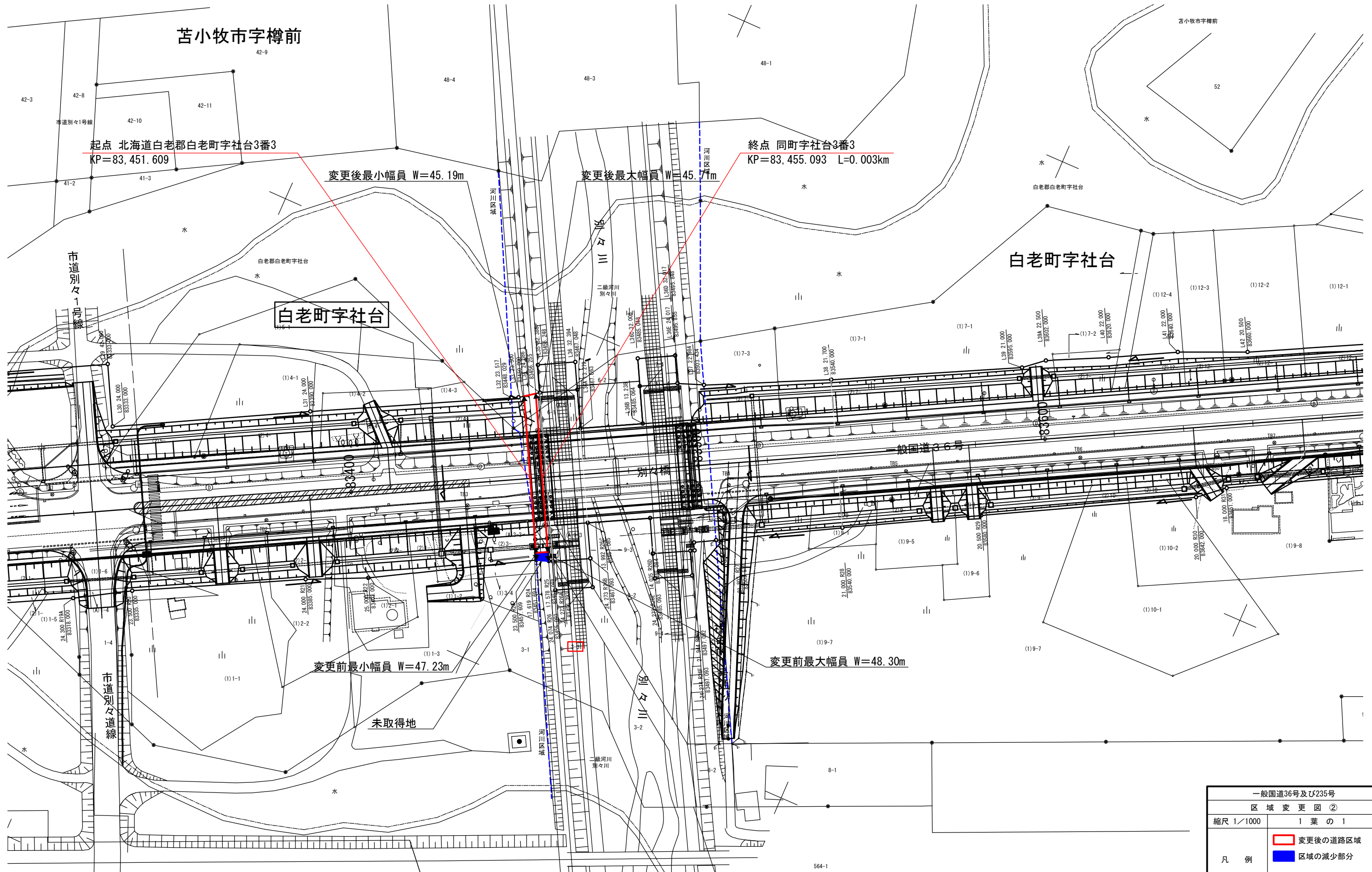
三六号

室蘭国道



1:50,000  
0m 1000m

# 区域変更図 ②



一般国道36号及び235号	
区域変更図 ②	
縮尺 1/1000	1葉の1
凡例	<div style="display: flex; align-items: center;"> <div style="width: 15px; height: 10px; border: 1px solid red; margin-right: 5px;"></div>         変更後の道路区域       </div> <div style="display: flex; align-items: center; margin-top: 5px;"> <div style="width: 15px; height: 10px; background-color: blue; margin-right: 5px;"></div>         区域の減少部分       </div>