



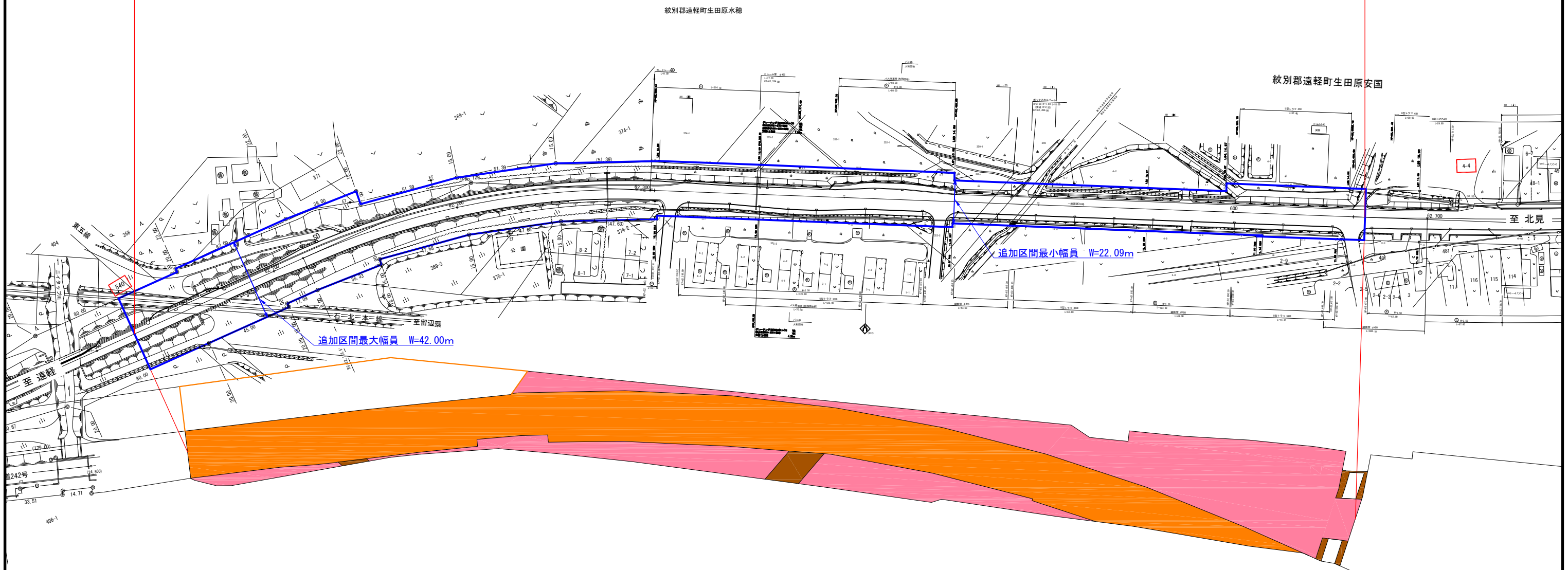


Aライン起点 北海道紋別郡遠軽町生田原水穂540番

(A) BP=62, 021. 253

今回変更箇所Aライン終点 同町生田原安国4番4

(A) EP=62, 667. 952 L=0. 647km



一般国道333号	
区域変更図(Aライン変更箇所)	
縮尺 1/1000(A1)	1葉の1
凡例	<span style="color: blue;">—</span> 現道(Aライン)
	<span style="color: pink;">—</span> 新道(Fライン)
	<span style="color: orange;">—</span> 一般国道242号との重複部分
	<span style="color: brown;">—</span> 一般国道242号の部分
	<span style="color: brown;">—</span> 地方道との重複部分

Fライン起点 北海道紋別郡遠軽町生田原水穂402番1

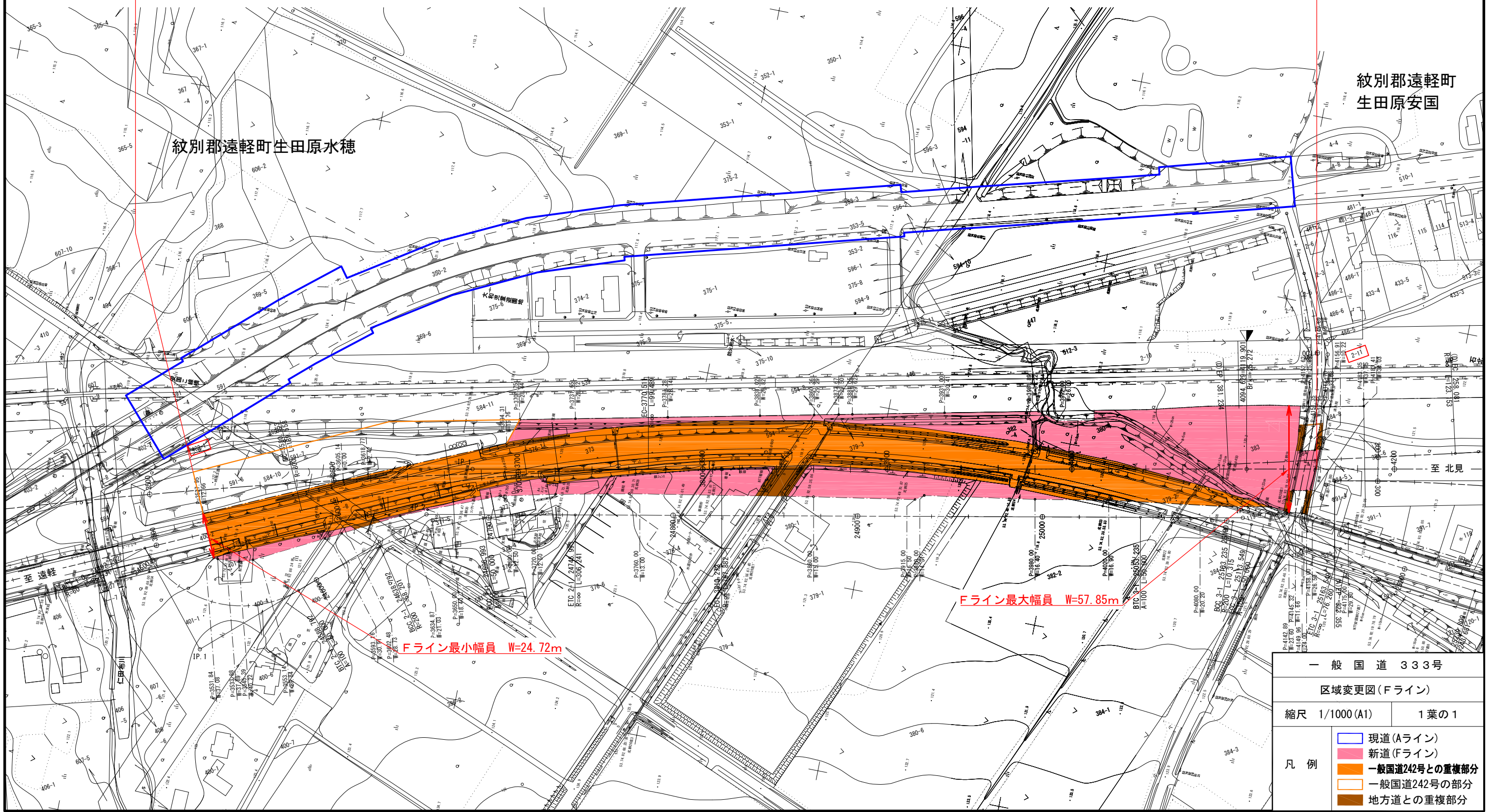
Fライン終点 同町生田原安国2番11

(F) BP=3, 528. 615

(F) EP=4, 157. 923 L=0. 604km

紋別郡遠軽町生田原水穂

紋別郡遠軽町  
生田原安国



Fライン最大幅員 W=57.85m

Fライン最小幅員 W=24.72m

一般国道333号	
区域変更図(Fライン)	
縮尺 1/1000(A1)	1葉の1
凡例	<span style="color: blue;">■</span> 現道(Aライン)
	<span style="color: pink;">■</span> 新道(Fライン)
	<span style="color: orange;">■</span> 一般国道242号との重複部分
	<span style="color: brown;">■</span> 一般国道242号の部分 地方道との重複部分