

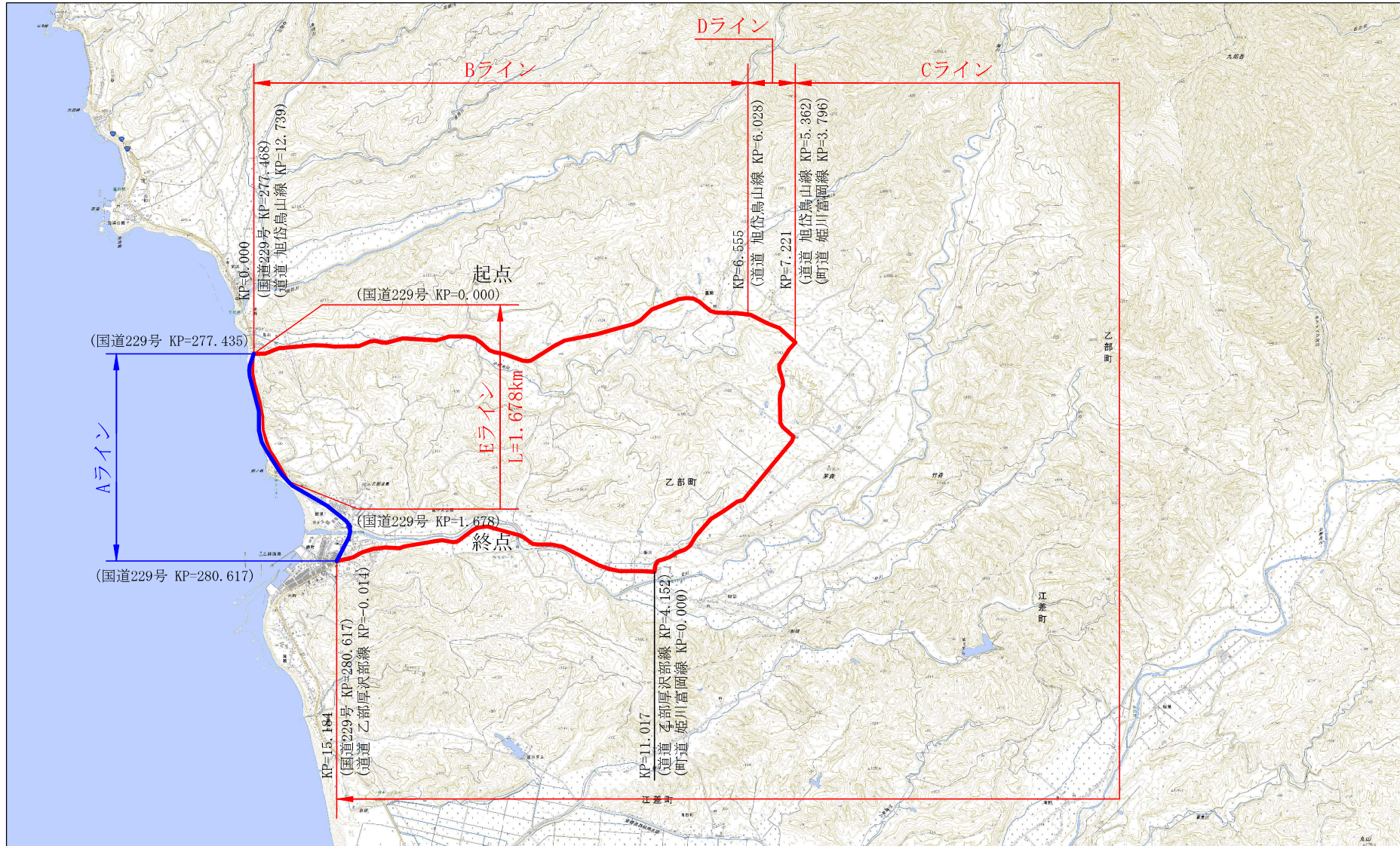
一般国道229号、276号及び277号 区域変更位置図

変更前 A W=11.40m～128.00m L=3.149km
 B・C・D W=11.55m～67.84m
 L=15.184km

変更後 A W=11.40m～128.00m L=3.182km
 B・C・D W=11.55m～67.84m
 L=15.184km
 E W=21.90m～67.86m L=1.678km

起点 北海道爾志郡乙部町字鳥山37番1
 終点 同町字緑町413番1

Eライン起点 北海道爾志郡乙部町字鳥山158番1
 終点 同町字館浦79番4



縮尺 1 : 50,000 (A3)

爾志郡乙部町字鳥山

起点
爾志郡乙部町字鳥山37番1
KP=0.000 (Eライン)

Eライン
最大幅員 W=67.86m

至八雲町(旧熊石町)
KP=277.435.490(Aライン)

権原未取得のため該当なし

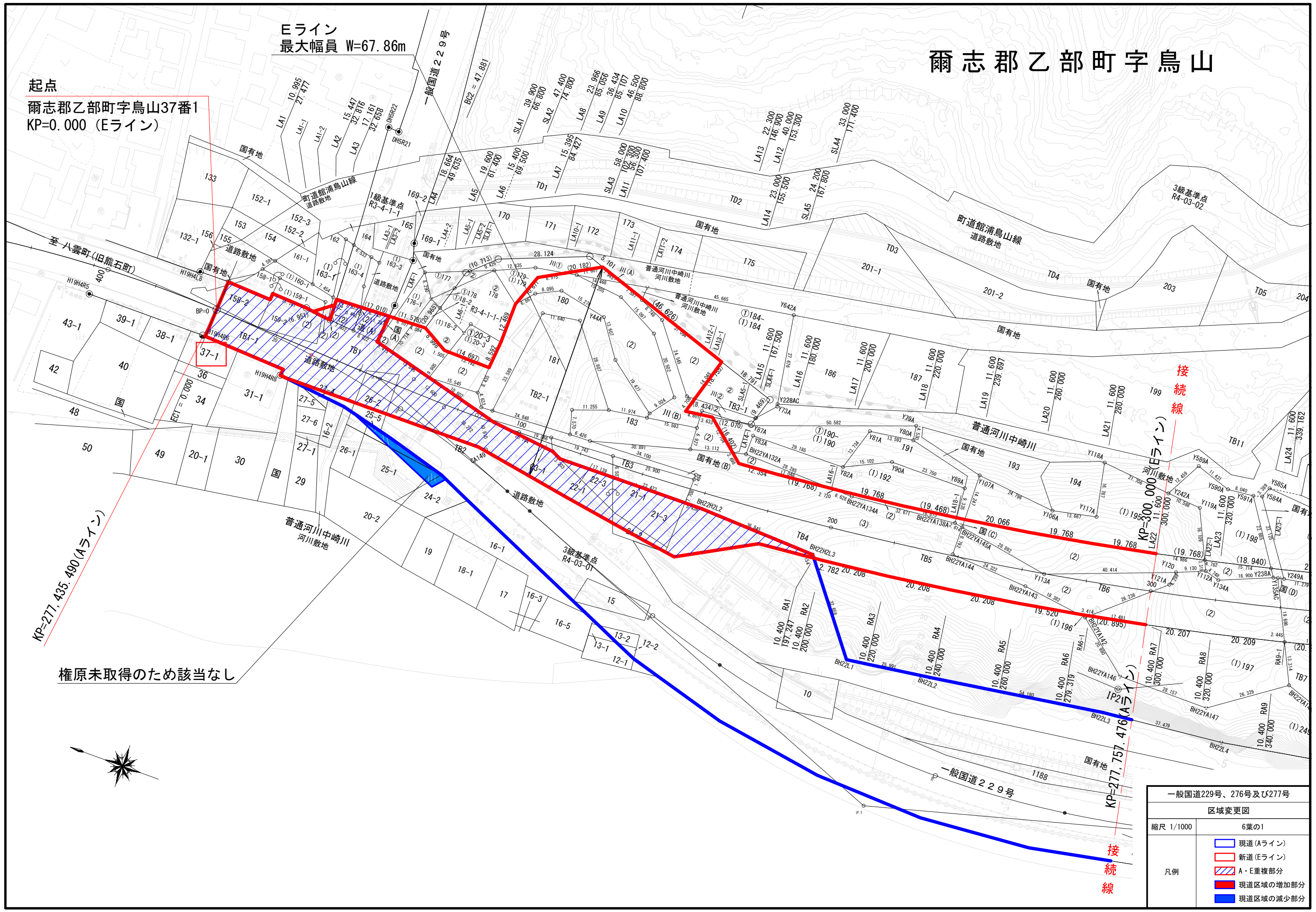
接続線

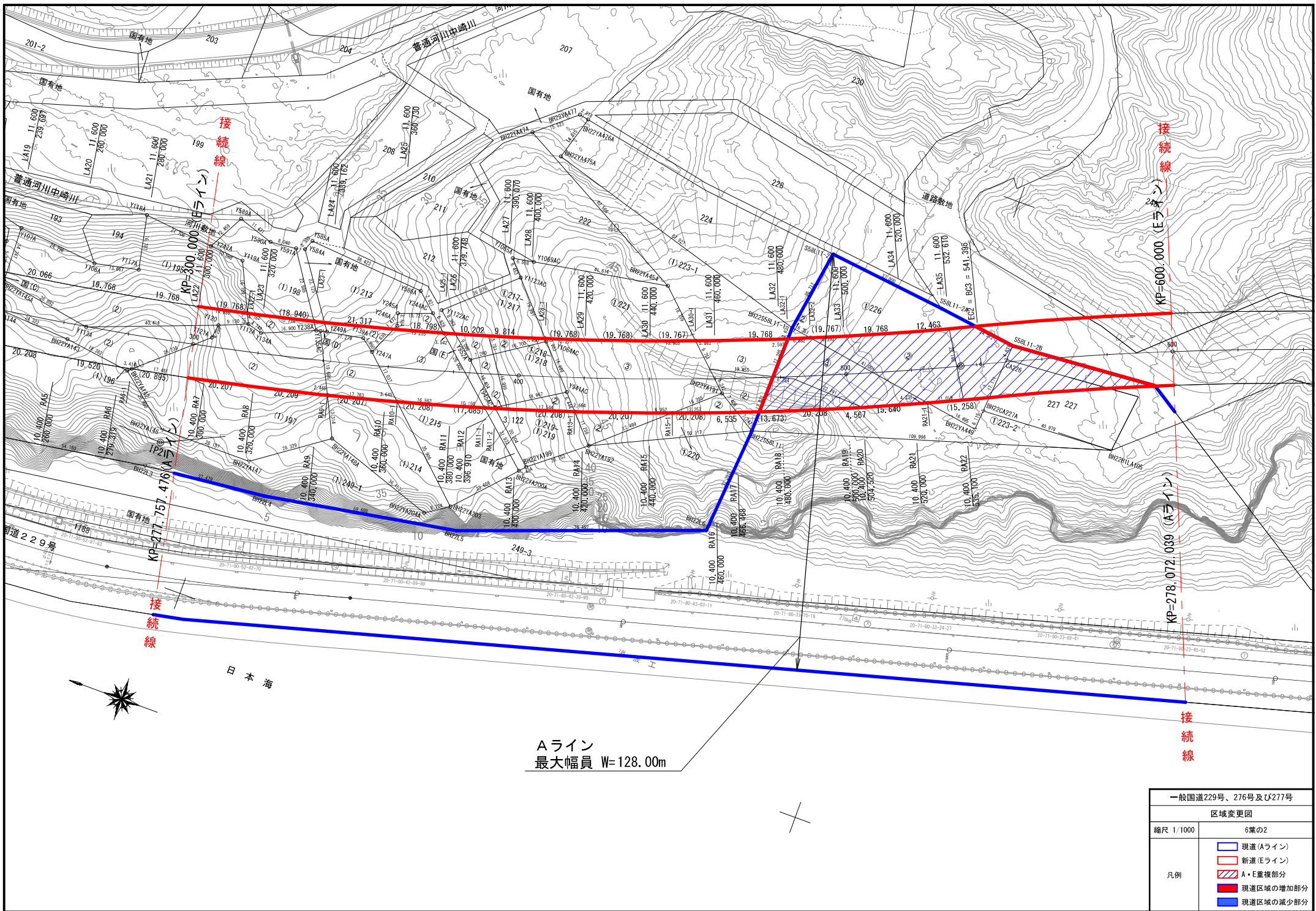
河川敷地
KP=300.000(Eライン)

IP21(Aライン)
KP=277.757.476

接続線

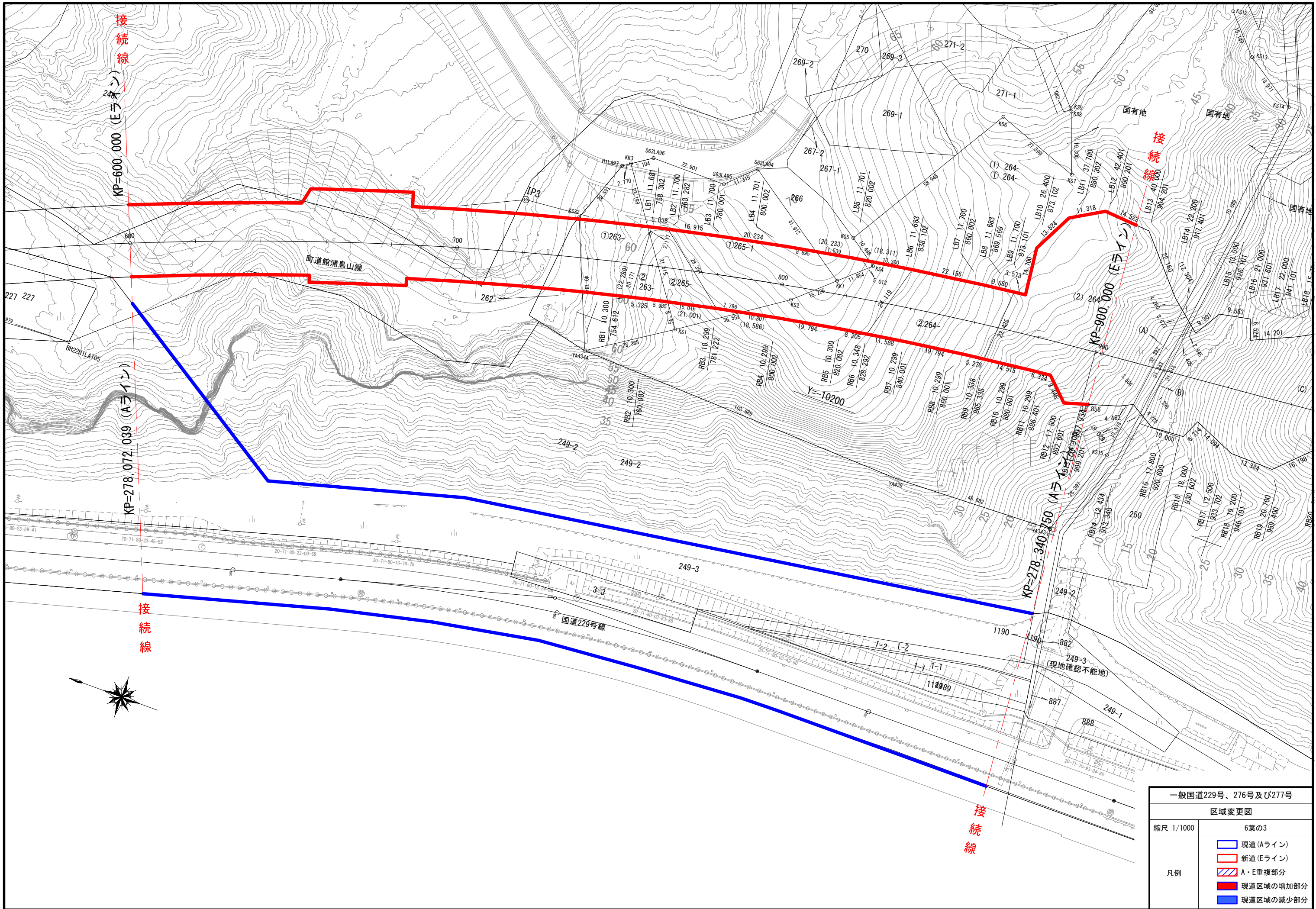
一般国道229号、276号及び277号 区域変更図	
縮尺 1/1000	6葉の1
凡例	現道(Aライン)
	新道(Eライン)
	A・E重複部分
	現道区域の増加部分 現道区域の減少部分



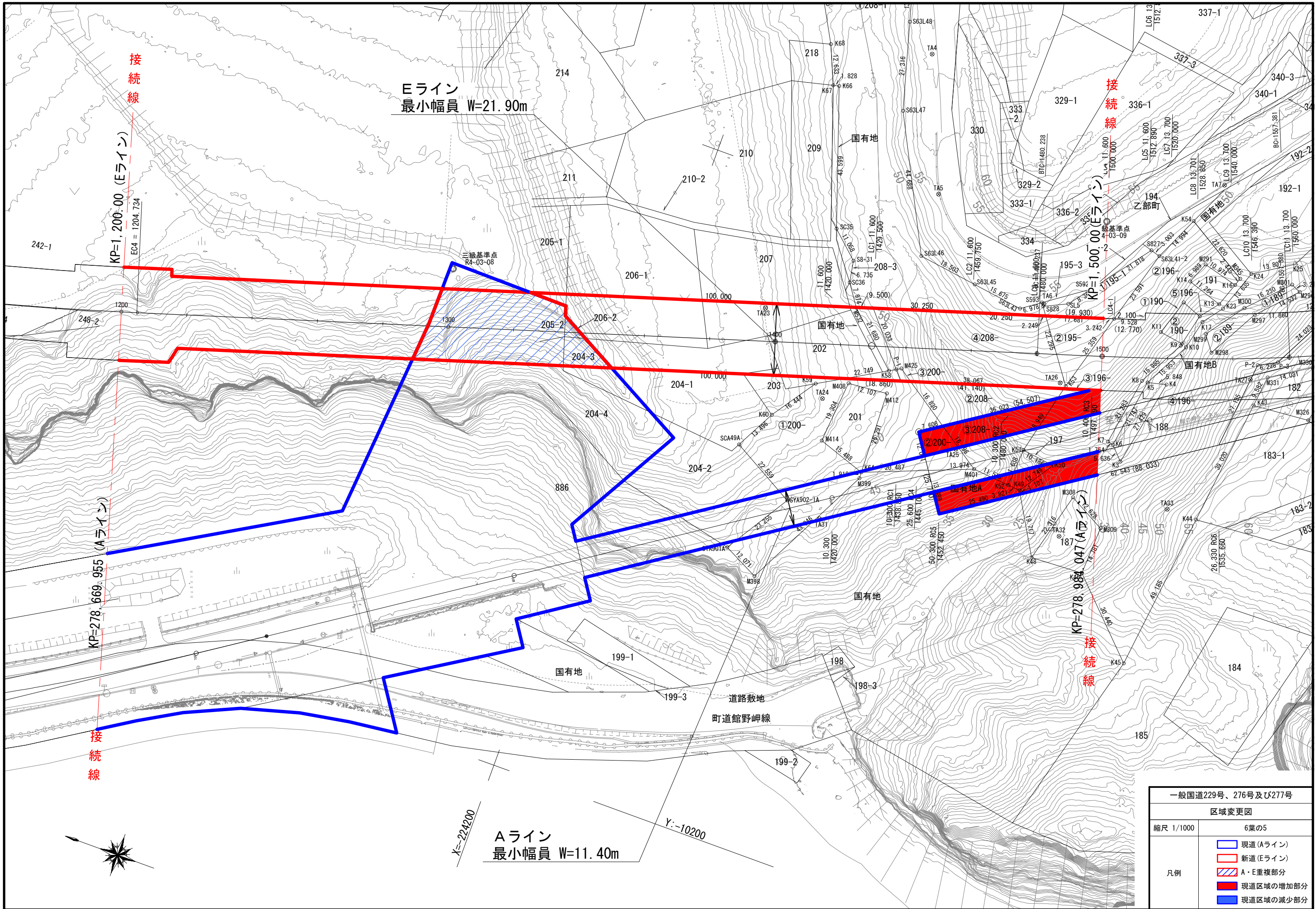


Aライン
最大幅員 W=128.00m

一般国道229号、276号及び277号 区域変更図	
縮尺 1/1000	6葉の2
凡例	 現道(Aライン)
	 新道(Eライン)
	 A・E重複部分
	 現道区域の増加部分
	 現道区域の減少部分



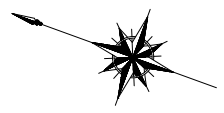
一般国道229号、276号及び277号 区域変更図	
縮尺	1/1000
凡例	6葉の3
	<ul style="list-style-type: none"> 現道(Aライン) 新道(Eライン) A・E重複部分 現道区域の増加部分 現道区域の減少部分



Eライン
最小幅員 W=21.90m

Aライン
最小幅員 W=11.40m

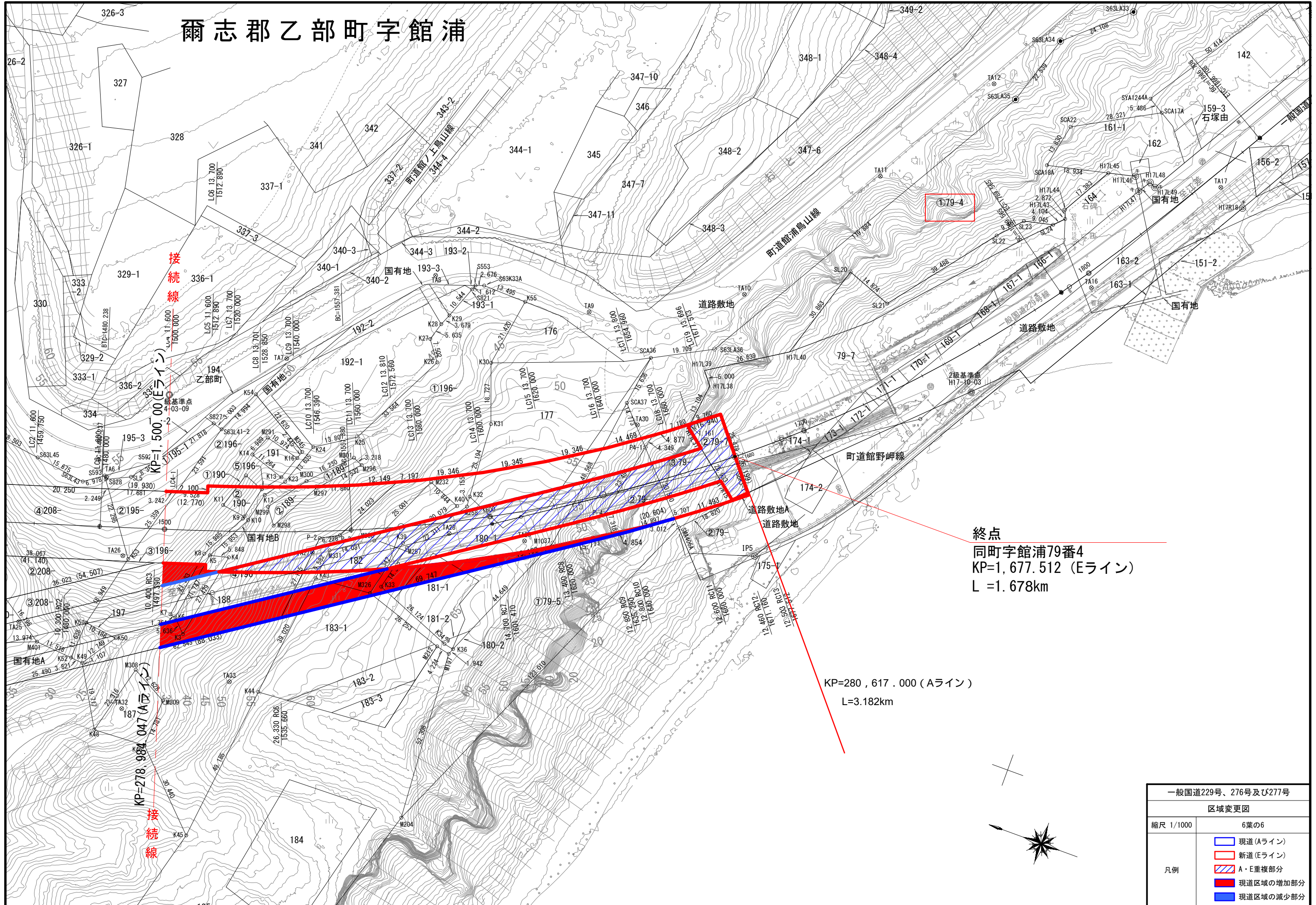
一般国道229号、276号及び277号 区域変更図	
縮尺 1/1000	6葉の5
凡例	<ul style="list-style-type: none"> 現道(Aライン) 新道(Eライン) A・E重複部分 現道区域の増加部分 現道区域の減少部分



X=224200

Y=-10200

爾志郡乙部町字館浦



終点
 同町字館浦79番4
 KP=1,677.512 (Eライン)
 L=1.678km

KP=280,617.000 (Aライン)
 L=3.182km

一般国道229号、276号及び277号 区域変更図	
縮尺	1/1000
凡例	6葉の6
	<ul style="list-style-type: none"> 現道(Aライン) 新道(Eライン) A・E重複部分 現道区域の増加部分 現道区域の減少部分