

一般国道230号 区域変更位置図

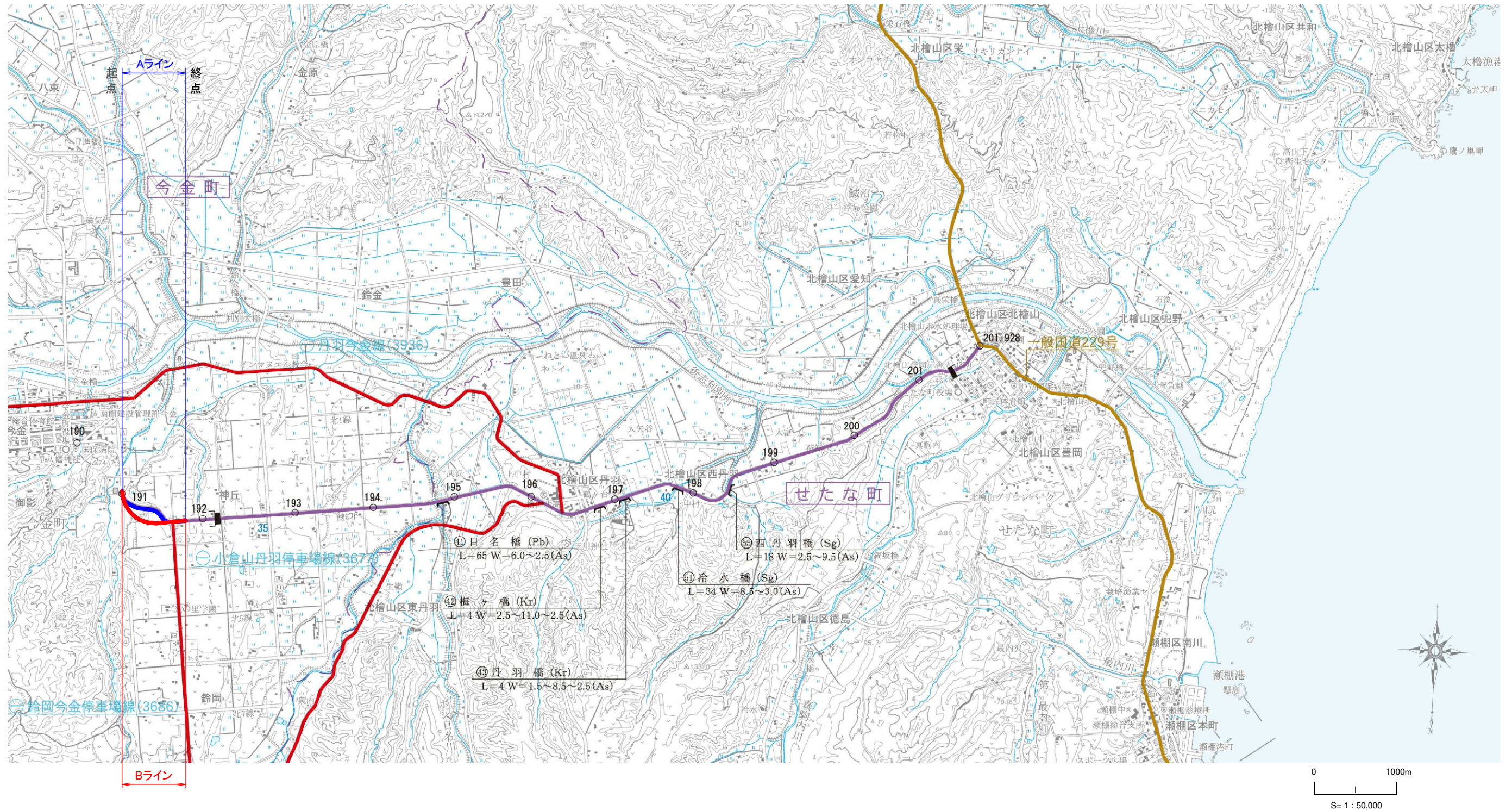
起 点 北海道瀬棚郡今金町字神丘591番17

終 点 同町字神丘612番4

変更前 A W= 22.00m ~ 37.99m L=0.957km

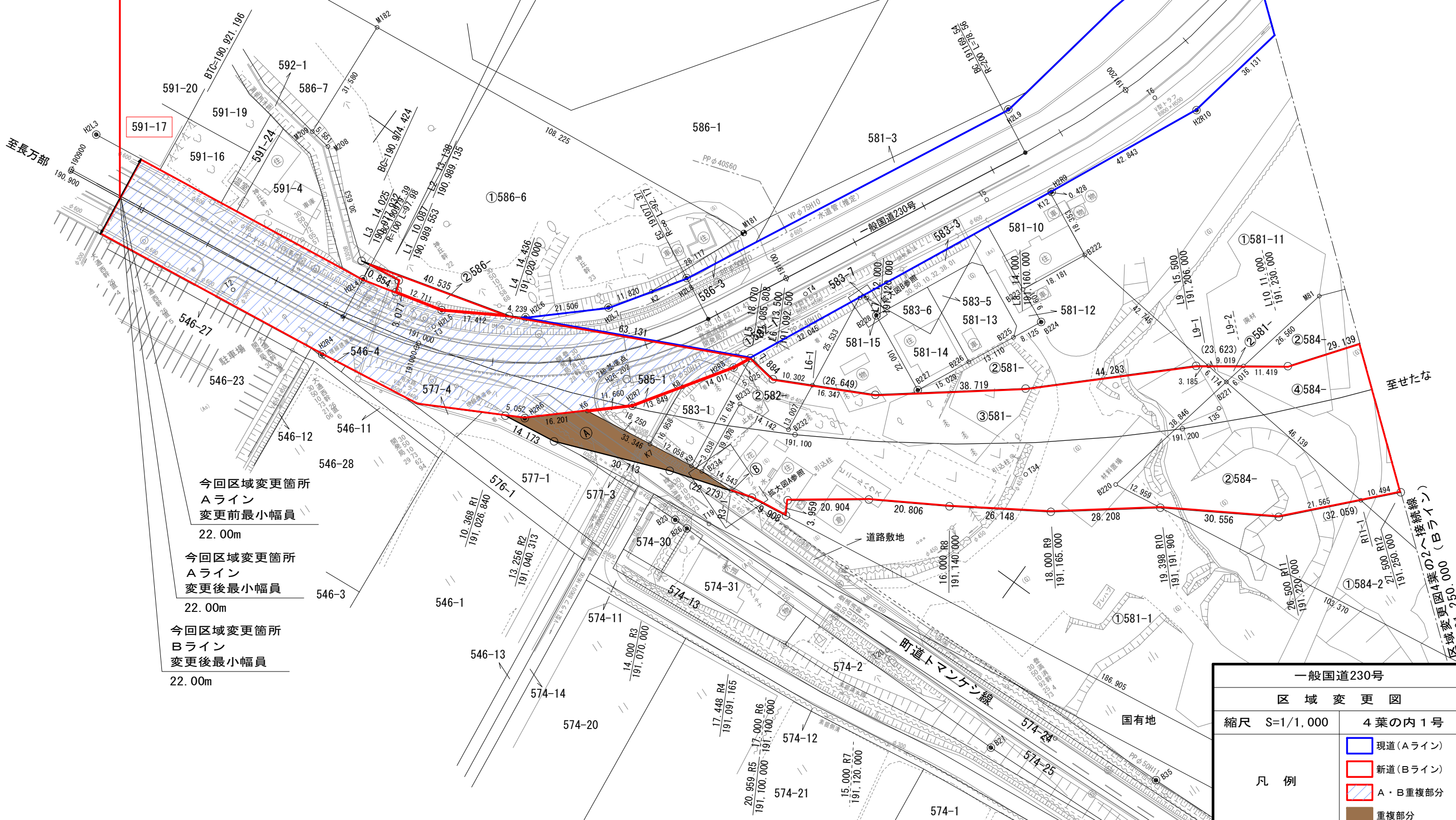
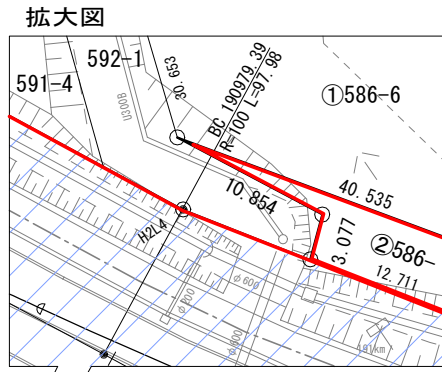
変更後 A W= 22.00m ~ 37.99m L=0.957km

B W= 22.00m ~ 89.73m L=0.998km



起点
 北海道瀬棚郡今金町
 字神丘591番17
 Aライン KP=190,914.422
 Bライン KP=190,914.424

瀬棚郡今金町字神丘



今回区域変更箇所
 Aライン
 変更前最小幅員
 22.00m
 今回区域変更箇所
 Aライン
 変更後最小幅員
 22.00m
 今回区域変更箇所
 Bライン
 変更後最小幅員
 22.00m

一般国道230号	
区域変更図	
縮尺 S=1/1,000	4葉の内1号
凡例	現道(Aライン)
	新道(Bライン)
	A・B重複部分
	重複部分



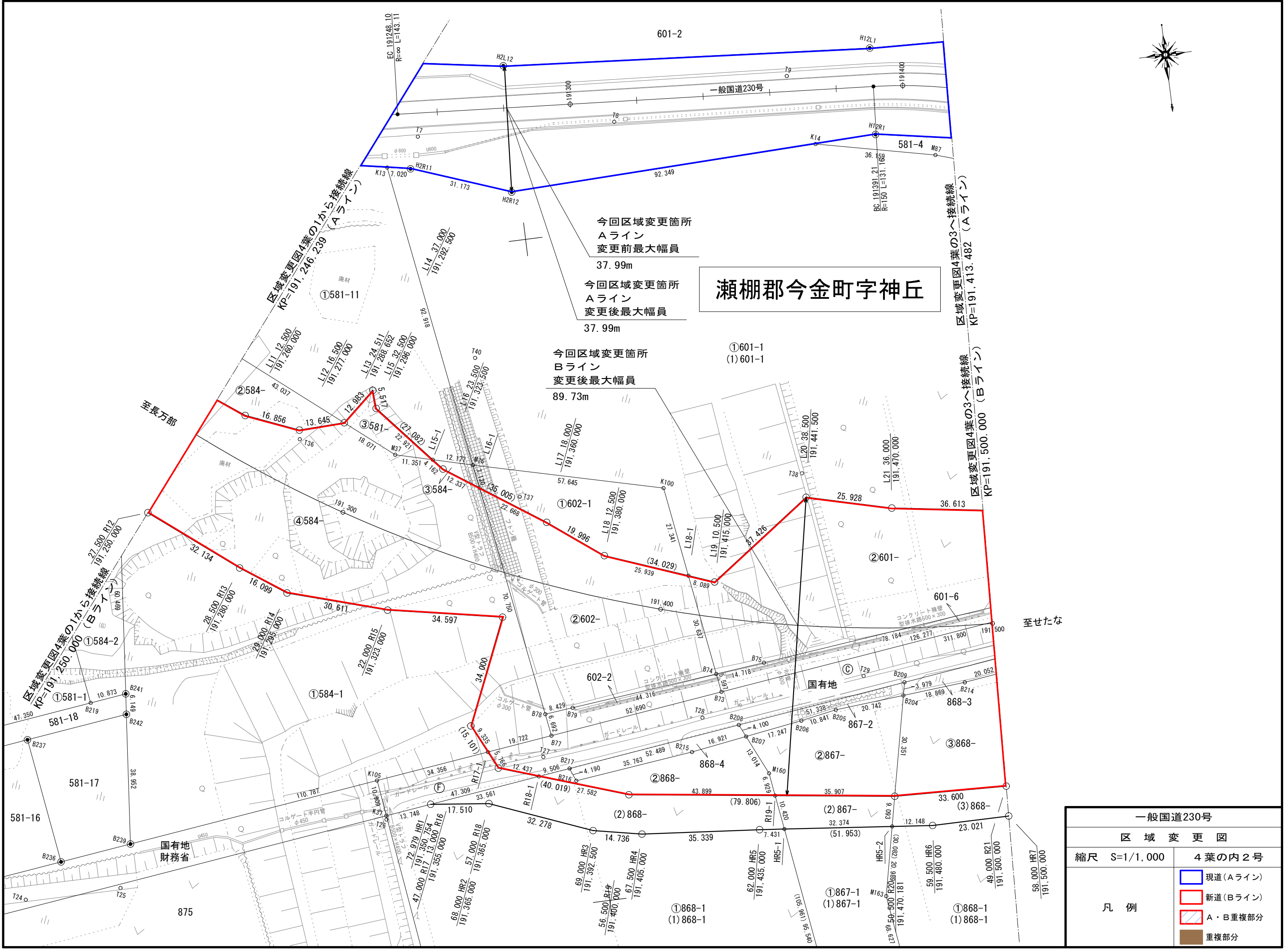
瀬棚郡今金町字神丘

今回区域変更箇所
Aライン
変更前最大幅員
37.99m

今回区域変更箇所
Aライン
変更後最大幅員
37.99m

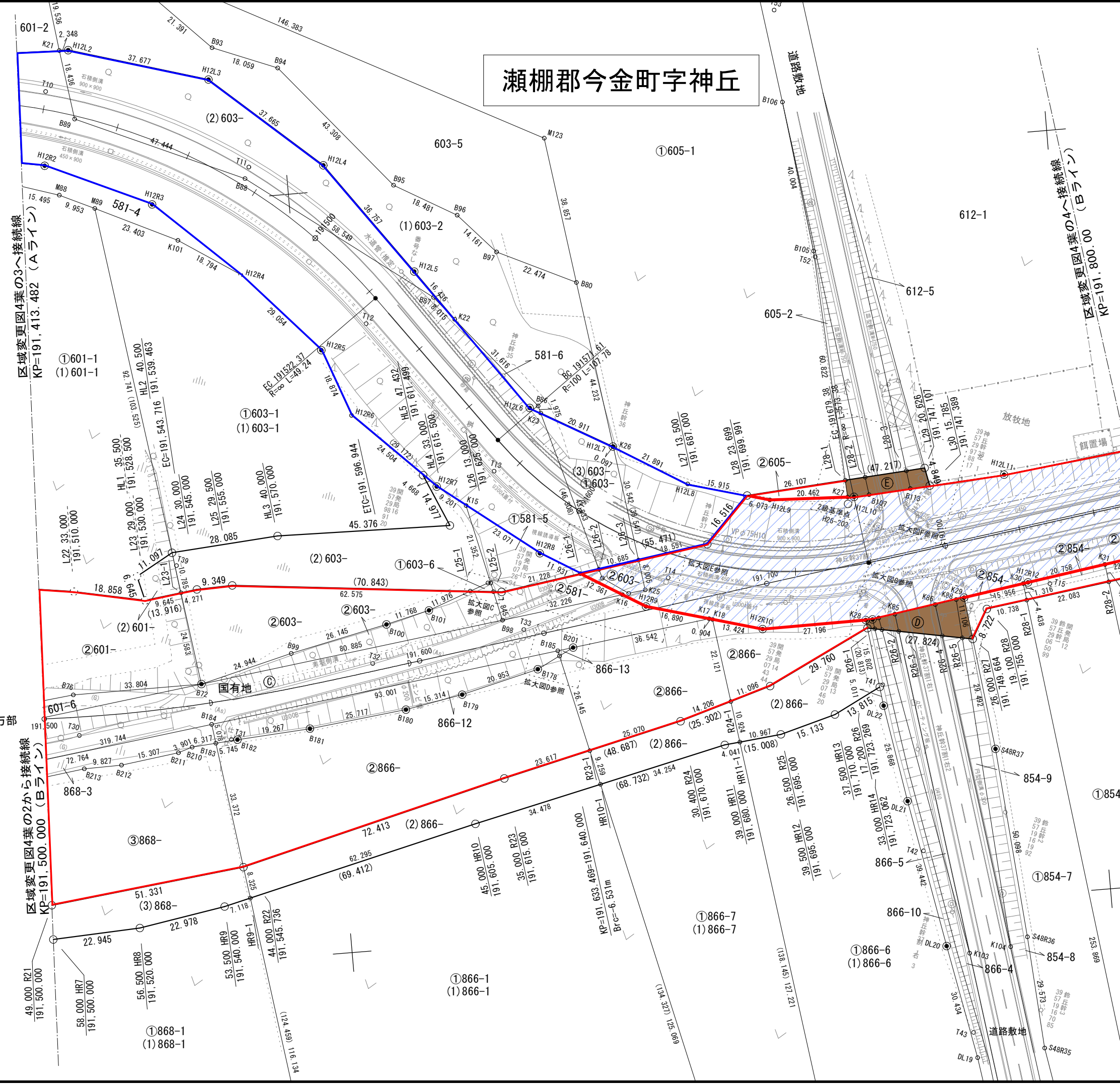
今回区域変更箇所
Bライン
変更後最大幅員
89.73m

①601-1
(1)601-1



一般国道230号	
区域変更図	
縮尺 S=1/1,000	4葉の内2号
凡例	 現道(Aライン)
	 新道(Bライン)
	 A・B重複部分
	 重複部分

瀬棚郡今金町字神丘



区域変更図4葉の3へ接続線
KP=191,413.482 (Aライン)

至長万部
区域変更図4葉の2から接続線
KP=191,500.000 (Bライン)

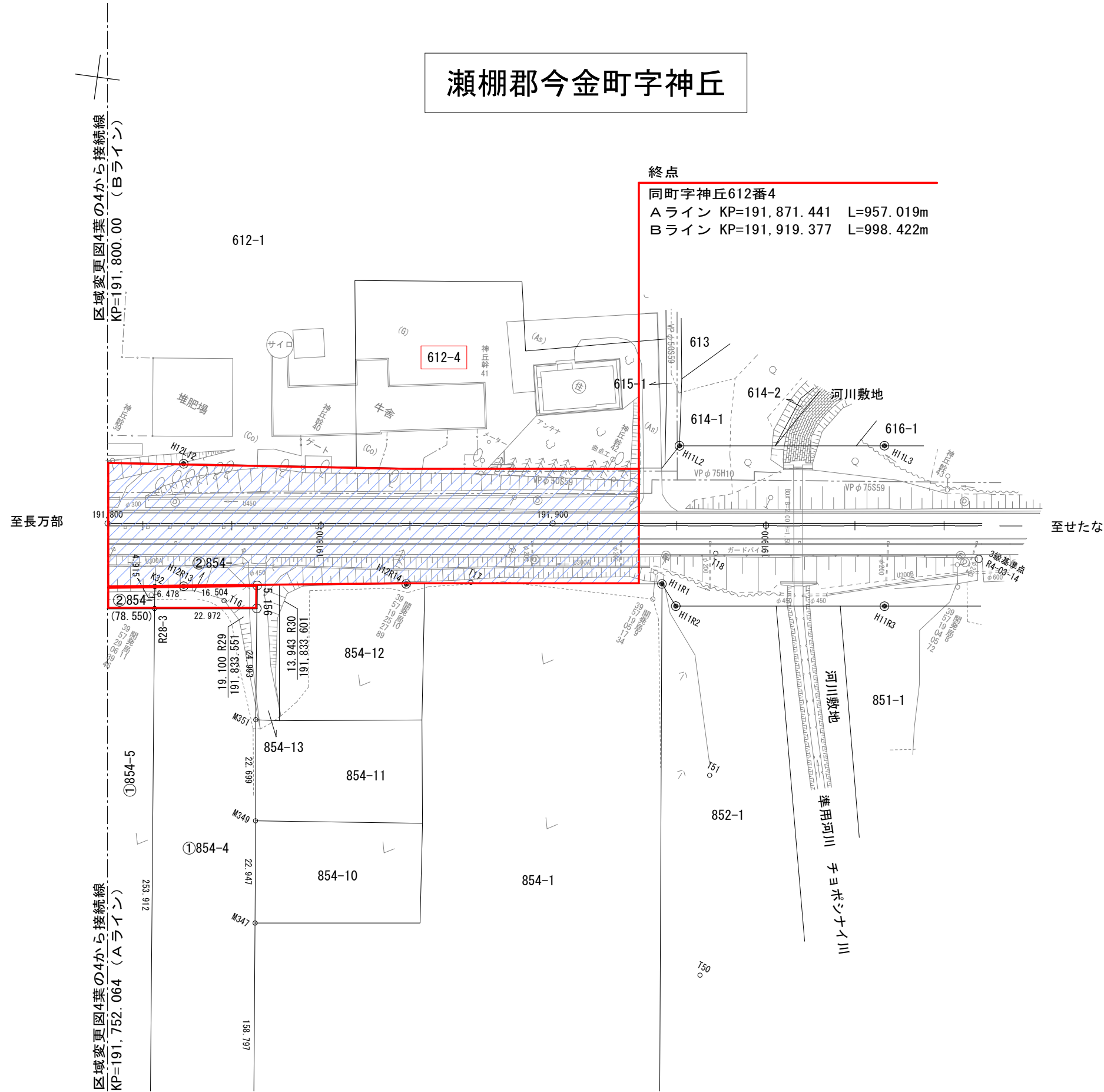
区域変更図4葉の4へ接続線
KP=191,800.000 (Bライン)

区域変更図4葉の4へ接続線
KP=191,752.064 (Aライン)

一般国道230号	
区域変更図	
縮尺 S=1/1,000	4葉の内3号
凡例	現道(Aライン)
	新道(Bライン)
	A・B重複部分
	重複部分



瀬棚郡今金町字神丘



終点
 同町字神丘612番4
 Aライン KP=191,871.441 L=957.019m
 Bライン KP=191,919.377 L=998.422m

区域変更図4葉の4から接続線
 KP=191,800.00 (Bライン)

区域変更図4葉の4から接続線
 KP=191,752.064 (Aライン)

至長万部

至せたな

一般国道230号	
区域変更図	
縮尺 S=1/1,000	4葉の内4号
凡例	現道(Aライン)
	新道(Bライン)
	A・B重複部分
	重複部分