

# 一般国道228号及び280号 区域変更位置図 1/3

起点: 函館市万代町166番  
終点: 北海道上磯郡木古内町字木古内6番1

変更前

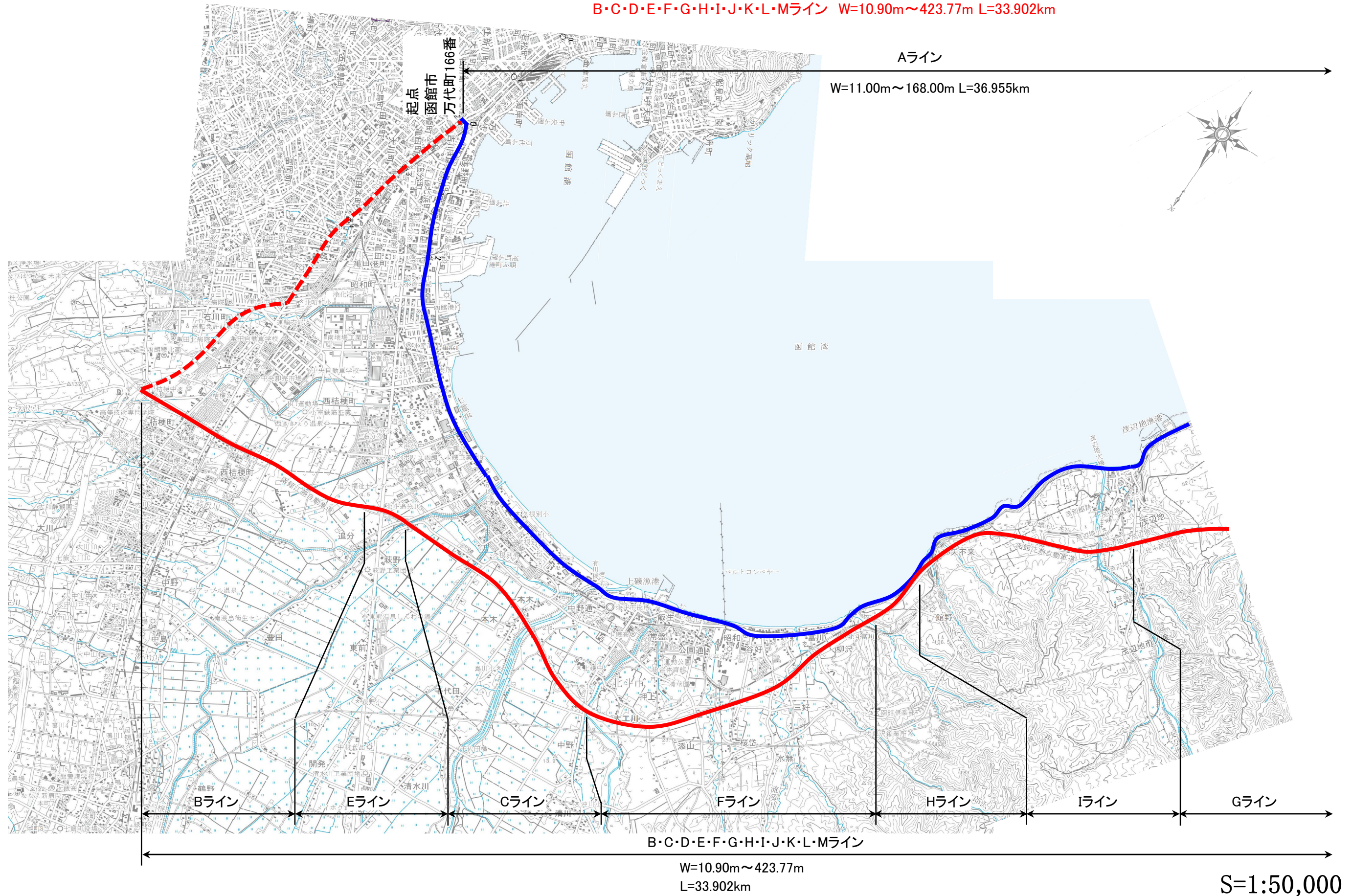
Aライン W=11.00m~168.00m L=36.955km

B・C・D・E・F・G・H・I・J・K・L・Mライン W=10.90m~423.77m L=33.902km

変更後

Aライン W=11.00m~168.00m L=36.955km

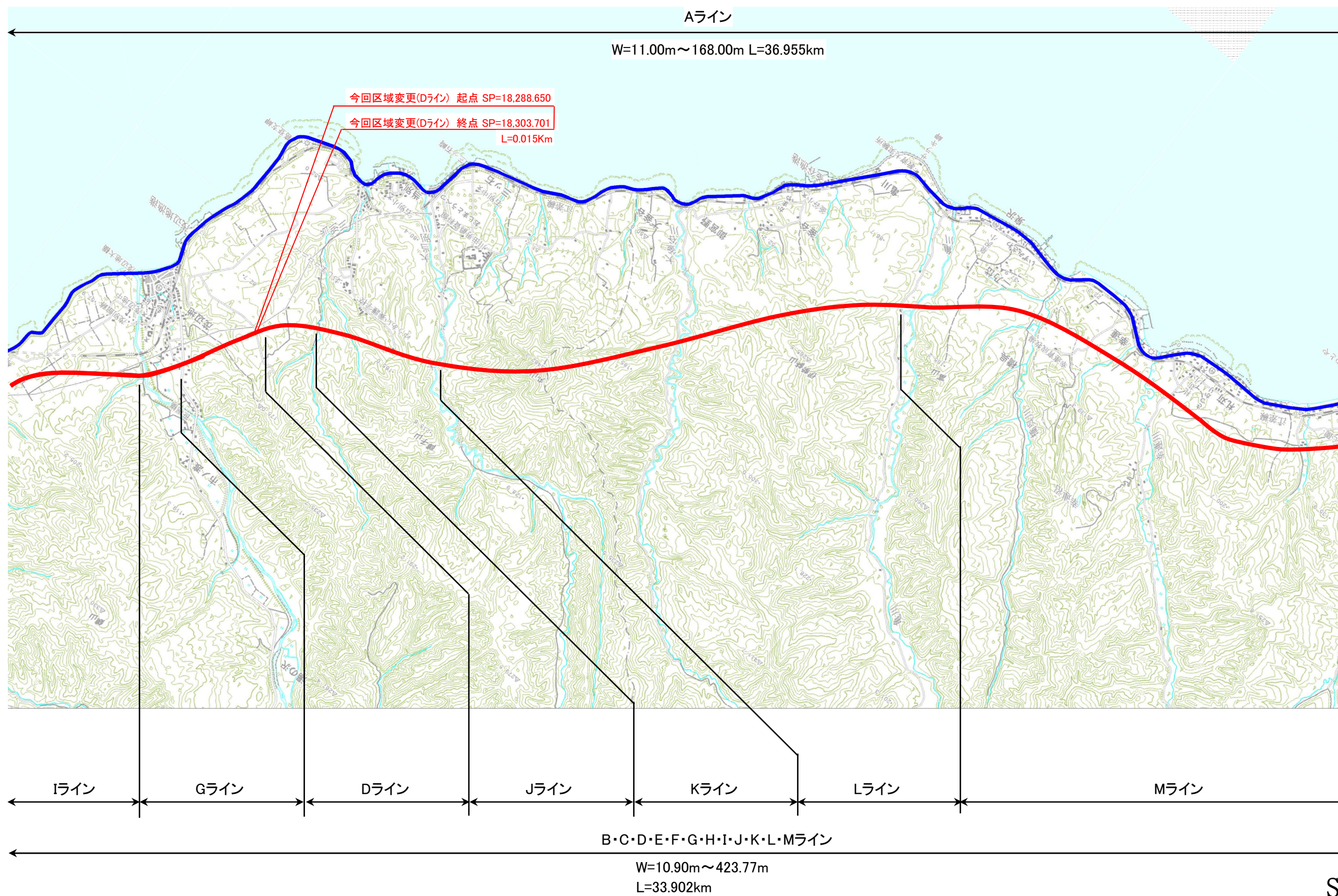
B・C・D・E・F・G・H・I・J・K・L・Mライン W=10.90m~423.77m L=33.902km



# 一般国道228号及び280号 区域変更位置図 2/3

起点: 函館市万代町166番  
 終点: 北海道上磯郡木古内町字木古内6番1

変更前  
 Aライン W=11.00m~168.00m L=36.955km  
 B・C・D・E・F・G・H・I・J・K・L・Mライン W=10.90m~423.77m L=33.902km  
 変更後  
 Aライン W=11.00m~168.00m L=36.955km  
 B・C・D・E・F・G・H・I・J・K・L・Mライン W=10.90m~423.77m L=33.902km



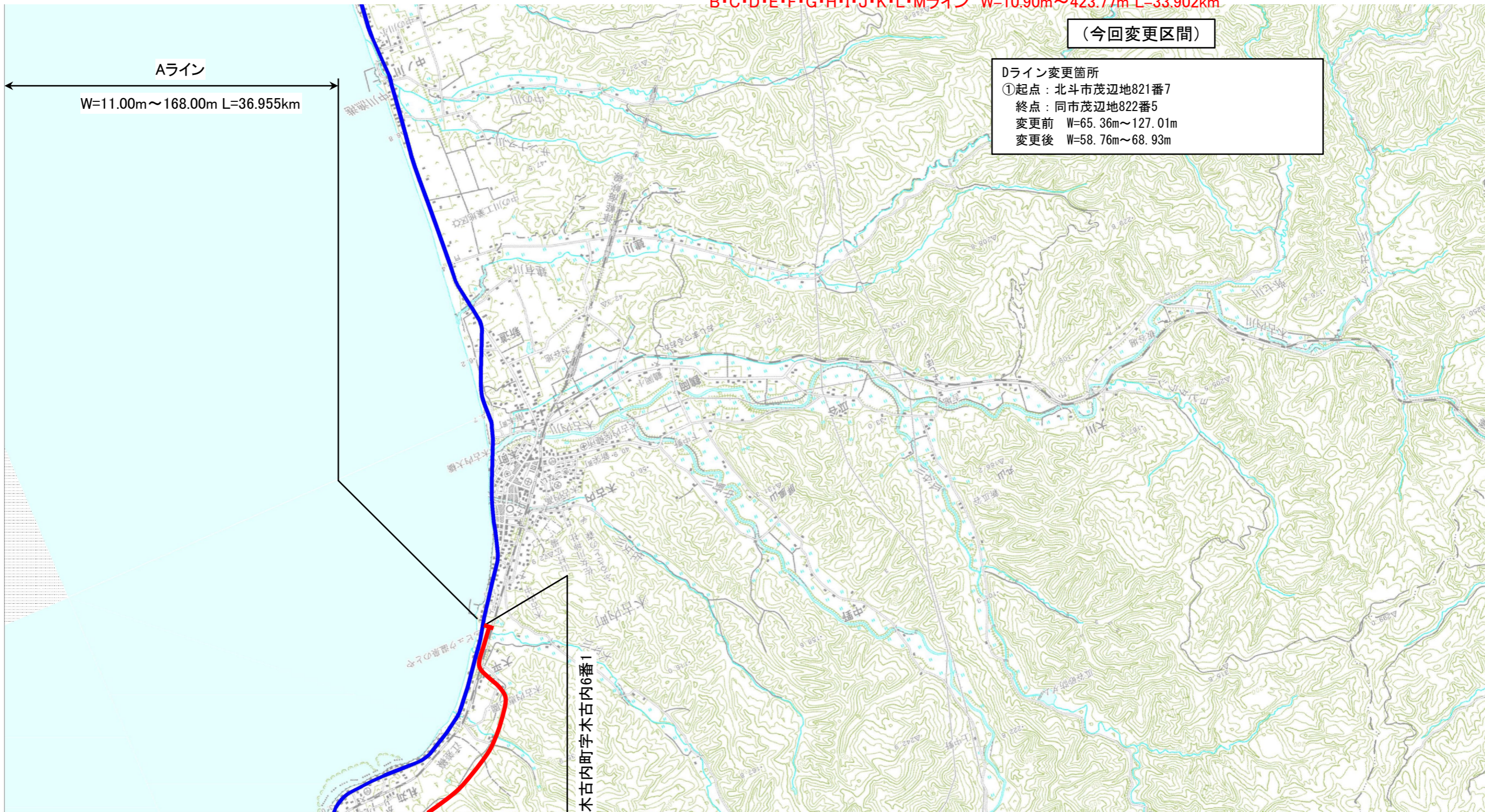
# 一般国道228号及び280号 区域変更位置図 3/3

起点: 函館市万代町166番  
 終点: 北海道上磯郡木古内町字木古内6番1

変更前  
 Aライン W=11.00m~168.00m L=36.955km  
 B・C・D・E・F・G・H・I・J・K・L・Mライン W=10.90m~423.77m L=33.902km  
 変更後  
 Aライン W=11.00m~168.00m L=36.955km  
 B・C・D・E・F・G・H・I・J・K・L・Mライン W=10.90m~423.77m L=33.902km

(今回変更区間)

Dライン変更箇所  
 ①起点: 北斗市茂辺地821番7  
 終点: 同市茂辺地822番5  
 変更前 W=65.36m~127.01m  
 変更後 W=58.76m~68.93m



Mライン  
 B・C・D・E・F・G・H・I・J・K・L・Mライン  
 W=10.90m~423.77m  
 L=33.902km

終点 北海道上磯郡木古内町字木古内6番1

S=1:50,000

# 北斗市茂辺地

今回区域変更箇所  
起点  
北斗市茂辺地821番7  
SP = 18,288.650

今回区域変更箇所  
終点  
同市茂辺地822番5  
SP = 18,303.701  
L = 0.015km

北斗市へ引き渡す

変更後最小幅員 W=58.76m

変更後最大幅員 W=68.93m

変更前最大幅員 W=127.01m

変更前最小幅員 W=65.36m

北斗市へ引き渡す

一般国道228号及び280号 (Dライン)	
区域変更図	
縮尺 1/1000	1葉の1
凡例	<div style="display: flex; align-items: center;"> <div style="width: 15px; height: 10px; border: 1px solid red; margin-right: 5px;"></div> <span>新道 (Dライン)</span> </div> <div style="display: flex; align-items: center; margin-top: 5px;"> <div style="width: 15px; height: 10px; background-color: blue; margin-right: 5px;"></div> <span>新道区域の減少部分</span> </div>

