

一般国道453号 区域変更位置図

起点 札幌市豊平区平岸1条20丁目806番29地先

終点 同市豊平区平岸1条20丁目17番79地先

変更前 W=21.00m ~ 30.97m L=0.019km

変更後 W=23.81m ~ 33.56m L=0.019km

四五三  
号

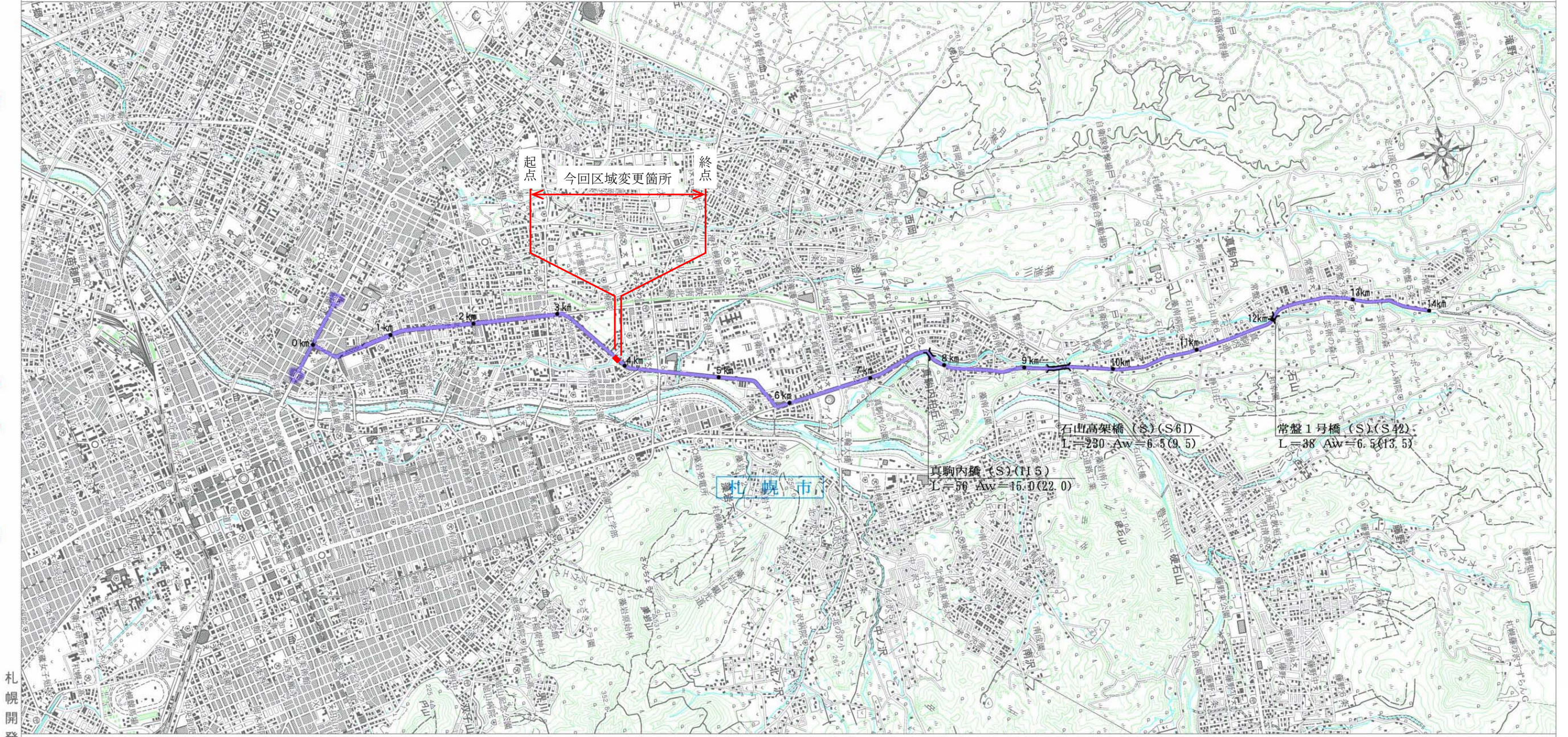
四五三  
号

真駒内  
国道

真駒内  
国道

1/3

1/3



札幌開発建設部

1:50,000

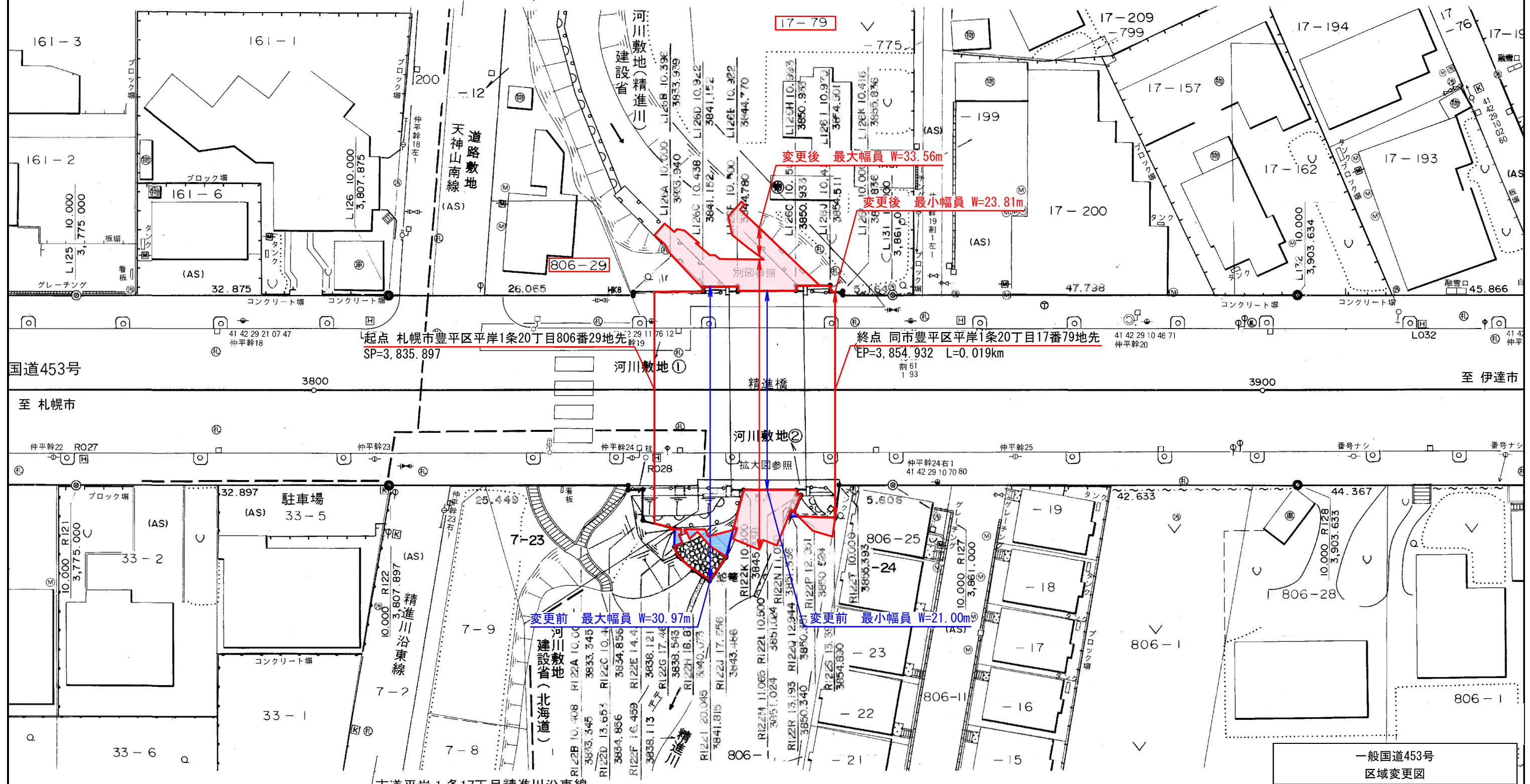
縮尺 1:50,000





市道平岸1条19丁目天神山南線  
SP=3,813.593

札幌市豊平区平岸1条20丁目



起点 札幌市豊平区平岸1条20丁目806番29地先  
SP=3,835.897

終点 同市豊平区平岸1条20丁目17番79地先  
EP=3,854.932 L=0.019km

变更前 最大幅員 W=30.97m

变更前 最小幅員 W=21.00m

歩道防護柵  
L=9.80

歩道防護柵  
L=260

一般国道453号 区域変更図	
縮尺 1:400	図面番号 1葉の1
凡例	
	区域の増加部分
	区域の減少部分
	現在の道路区域