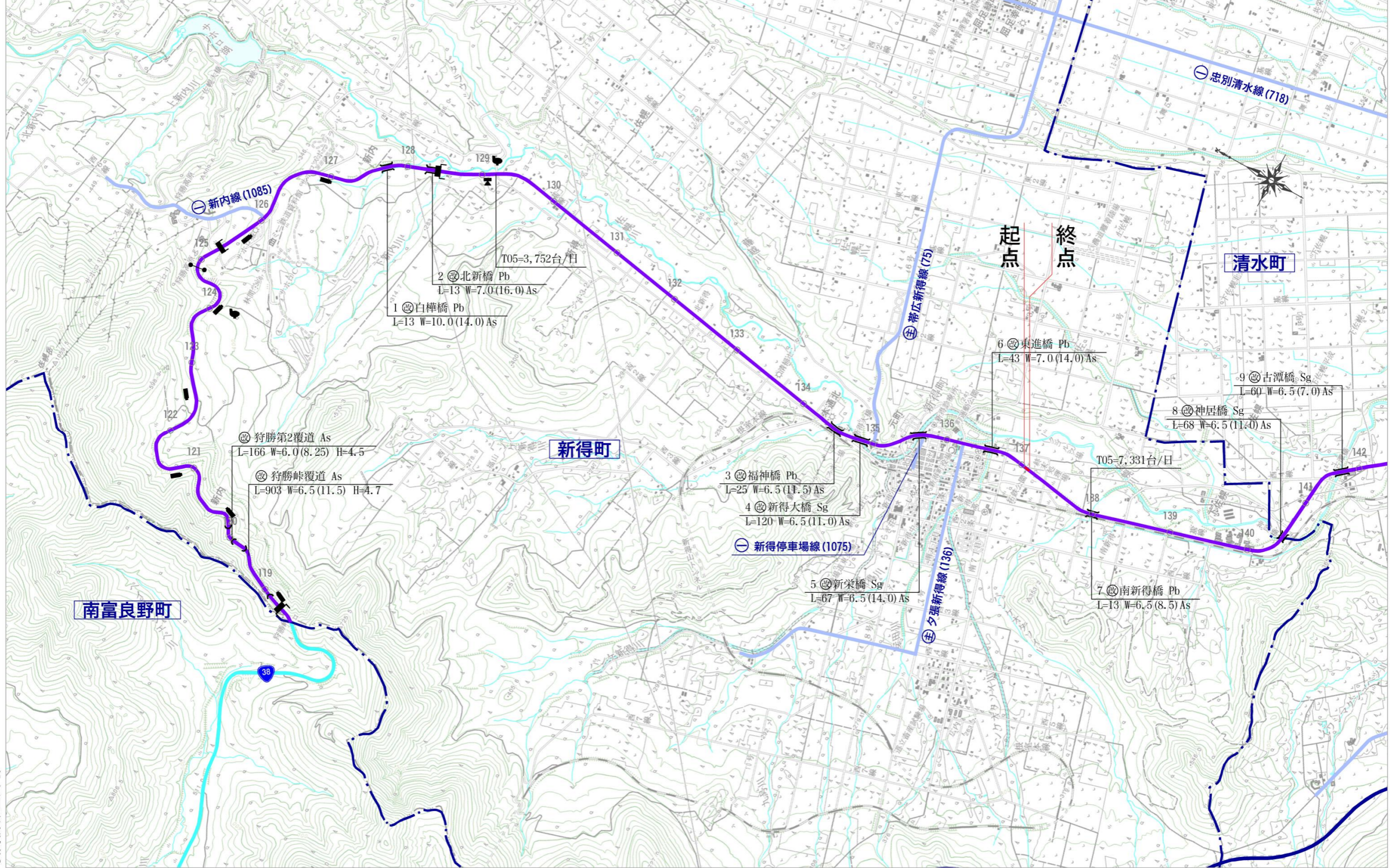


一般国道38号 区域変更位置図

起点 北海道上川郡新得町字新得東1線34番1 変更前 W=21.81m~W=21.81m L=0.046km
 終点 同町字新得東1線34番5 変更後 W=21.81m~W=34.77m L=0.046km



帯広開発建設部

1:50,000
 0m 800m

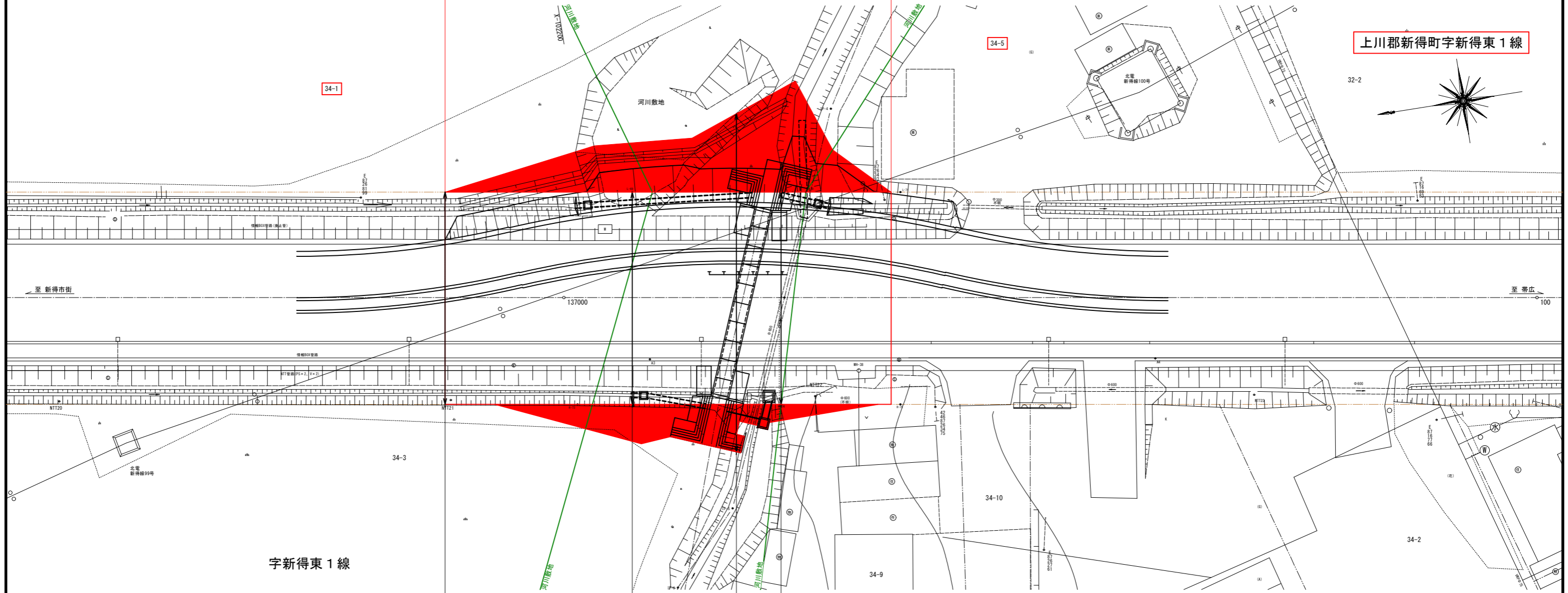
区域変更図

S=1:200

北海道上川郡新得町字新得東1線34番1
KP=136,987.787

同町字新得東1線34番5
KP=137,033.632
L=0.046km

上川郡新得町字新得東1線



字新得東1線

変更後最小幅員
W=21.81m

変更前最小幅員
W=21.81m

変更後最大幅員
W=34.77m

変更前最大幅員
W=21.81m

一般国道38号 新得町 新得東1線工区

一般国道38号	
区域変更図	
縮尺 1:400	1葉の1
凡例	<div style="display: flex; align-items: center;"> <div style="width: 15px; height: 10px; border: 1px solid black; margin-right: 5px;"></div> 現在の道路区域 </div> <div style="display: flex; align-items: center; margin-top: 5px;"> <div style="width: 15px; height: 10px; background-color: red; margin-right: 5px;"></div> 区域の増加部分 </div>

※縮尺は、A3出力時での縮尺である