

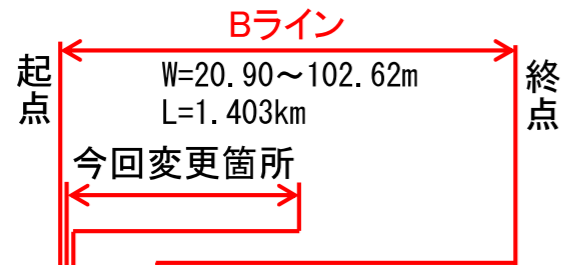
# 一般国道227号 区域変更位置図

起点： 北斗市中山国有林渡島檜山森林計画区檜山森林管理署6042林班ぬ小班

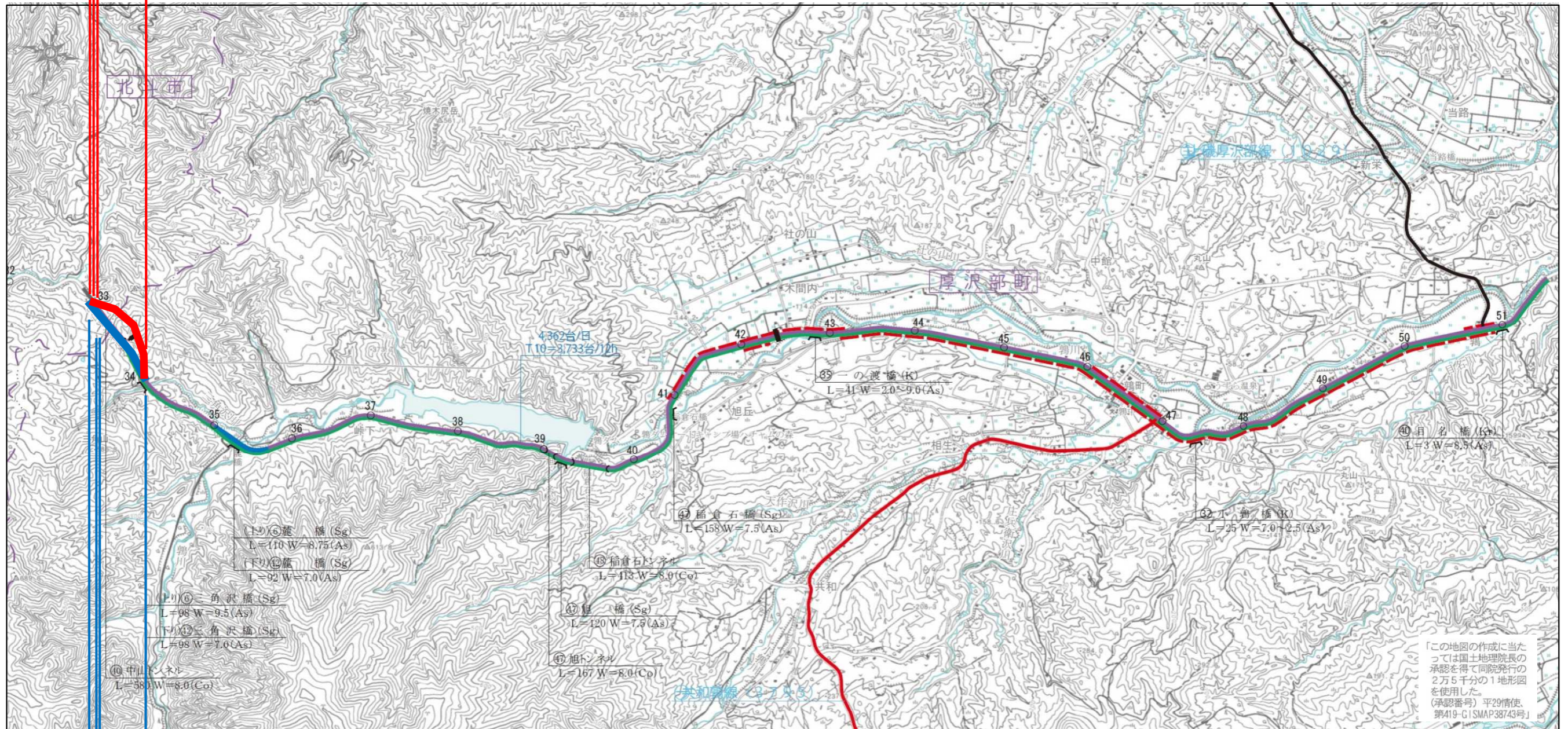
終点： 北海道檜山郡厚沢部町字峠下国有林渡島檜山森林計画区檜山森林管理署513林班り小班

変更前 Aライン W=10.13～ 71.12m L= 1.330km  
 Bライン W=20.90～ 102.62m L= 1.403km

変更後 Aライン W=10.13～ 75.87m L= 1.330km  
 Bライン W=20.90～ 102.62m L= 1.403km



今回変更箇所 (Bライン)  
 起終点： 北斗市中山295番1地内  
 変更前 W=41.77m ～ 65.72m L=0.017km  
 変更後 W=41.77m ～ 65.72m L=0.017km



今回変更箇所 (Aライン)  
 起終点： 北斗市中山国有林渡島檜山森林計画区檜山森林管理署6041林班い小班地内  
 変更前 W=49.60m ～ 64.05m L=0.103km  
 変更後 W=54.03m ～ 75.87m L=0.103km

「この地図の作成に当たっては国土地理院長の承認を得て同院発行の2万5千分の1地形図を使用した。(承認番号) 平29情使、第419-G1SMAP38743号」

縮尺 1:50,000



# 区域変更図



北斗市中山国有林  
渡島檜山森林計画区  
檜山森林管理署6036林班

6036林班  
か小班

北斗市中山

今回区域変更箇所  
起点 (Bライン)  
北斗市中山295番1  
KP=32,830.000

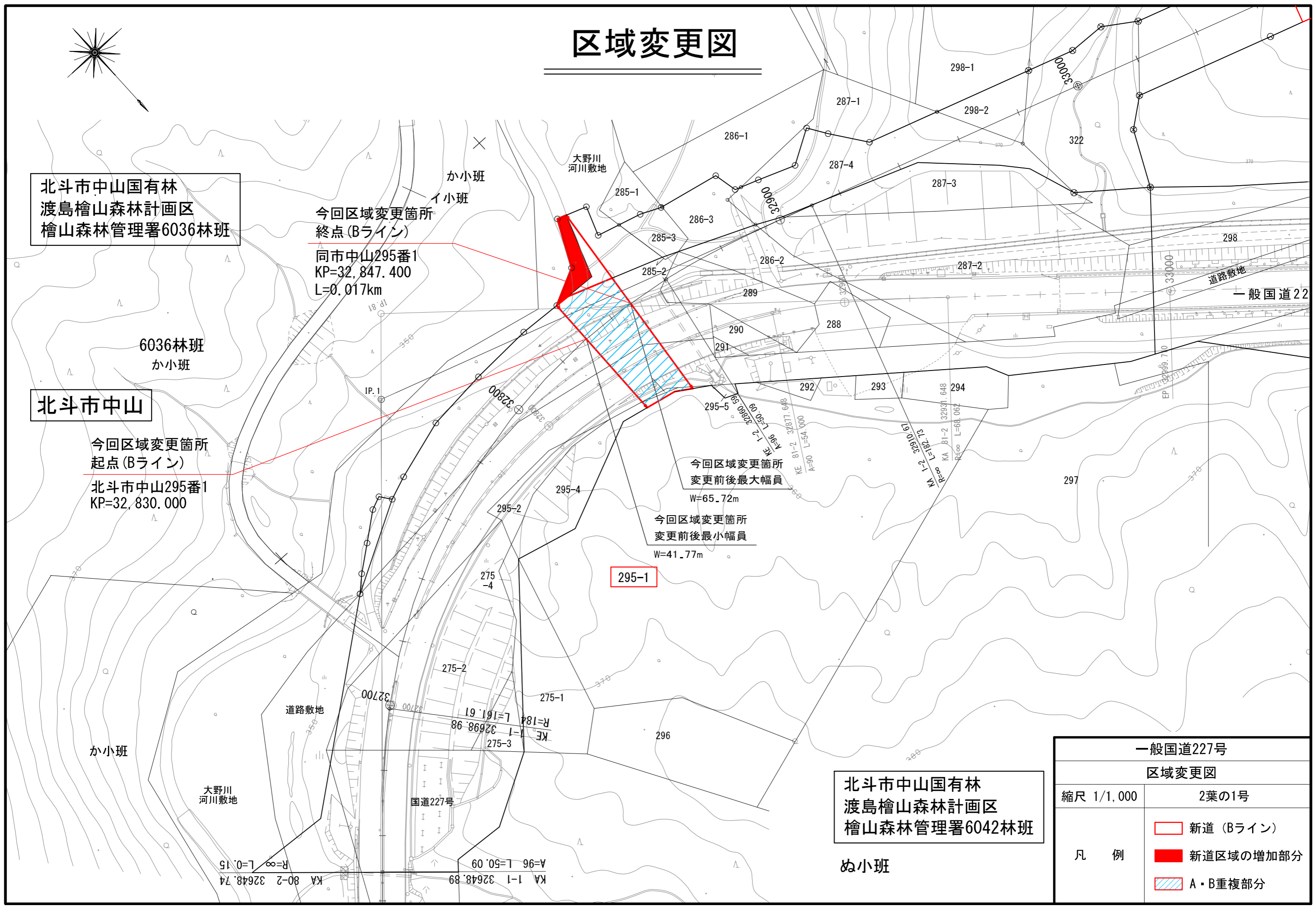
今回区域変更箇所  
終点 (Bライン)  
同市中山295番1  
KP=32,847.400  
L=0.017km

今回区域変更箇所  
変更前後最大幅員  
W=65.72m  
今回区域変更箇所  
変更前後最小幅員  
W=41.77m

295-1

北斗市中山国有林  
渡島檜山森林計画区  
檜山森林管理署6042林班  
ぬ小班

一般国道227号	
区域変更図	
縮尺 1/1,000	2葉の1号
凡 例	<span style="border: 1px solid red; display: inline-block; width: 10px; height: 10px;"></span> 新道 (Bライン)
	<span style="background-color: red; display: inline-block; width: 10px; height: 10px;"></span> 新道区域の増加部分
	<span style="background: repeating-linear-gradient(45deg, transparent, transparent 2px, blue 2px, blue 4px); display: inline-block; width: 10px; height: 10px;"></span> A・B重複部分



# 区域変更図

い小班

北斗市中山国有林  
渡島檜山森林計画区  
檜山森林管理署6041林班

ち小班

ち小班

い小班

い小班

今回区域変更箇所  
終点(Aライン)

同林班い小班  
KP=33,145.785  
L=0.103km

今回区域変更箇所  
変更前最小幅員

W=49.60m

今回区域変更箇所  
変更後最小幅員

W=54.03m

道路敷地

道路敷地

一般国道227号

今回区域変更箇所  
起点(Aライン)

北斗市中山国有林  
渡島檜山森林計画区  
檜山森林管理署6041林班  
い小班  
KP=33,042.786

今回区域変更箇所  
変更後最大幅員

W=75.87m

299-1

今回区域変更箇所  
変更前最大幅員

W=64.05m

北斗市中山

一般国道227号

区域変更図

縮尺 1/1,000

2葉の2号

凡 例

■ 現道 (Aライン)

■ 新道 (Bライン)

■ 現道区域の増加部分