

一般国道333号 区域変更位置図

333号

三三三三三三三三
遠軽国道

4/6

網走開発建設部

起点 北海道紋別郡遠軽町生田原水穂540番
終点 同町生田原旭野119番2

変更前

A W=14.54m~149.34m L=5.657km

B,C,D,E,F W=12.64m~128.51m L=5.383km

変更後

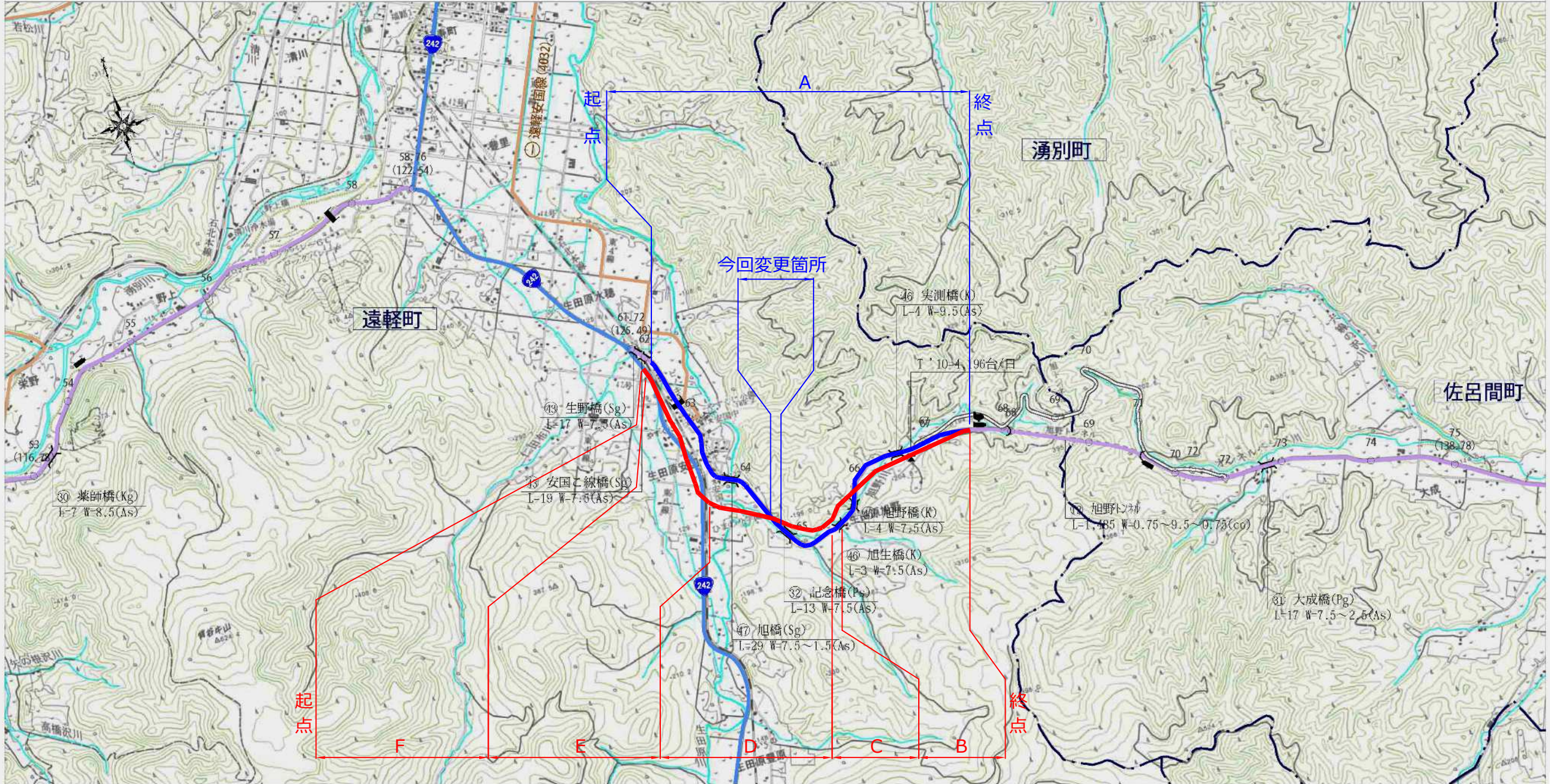
A W=14.54m~149.34m L=5.657km

B,C,D,E,F W=12.64m~128.51m L=5.383km

333号

三三三三三三三三
遠軽国道

4/6



この地域の作成に当たっては、国土院地籍課の承認を得て、同課発行の2万5千分の1地形図を使用した。(承認番号 平23情報第293-28906号)

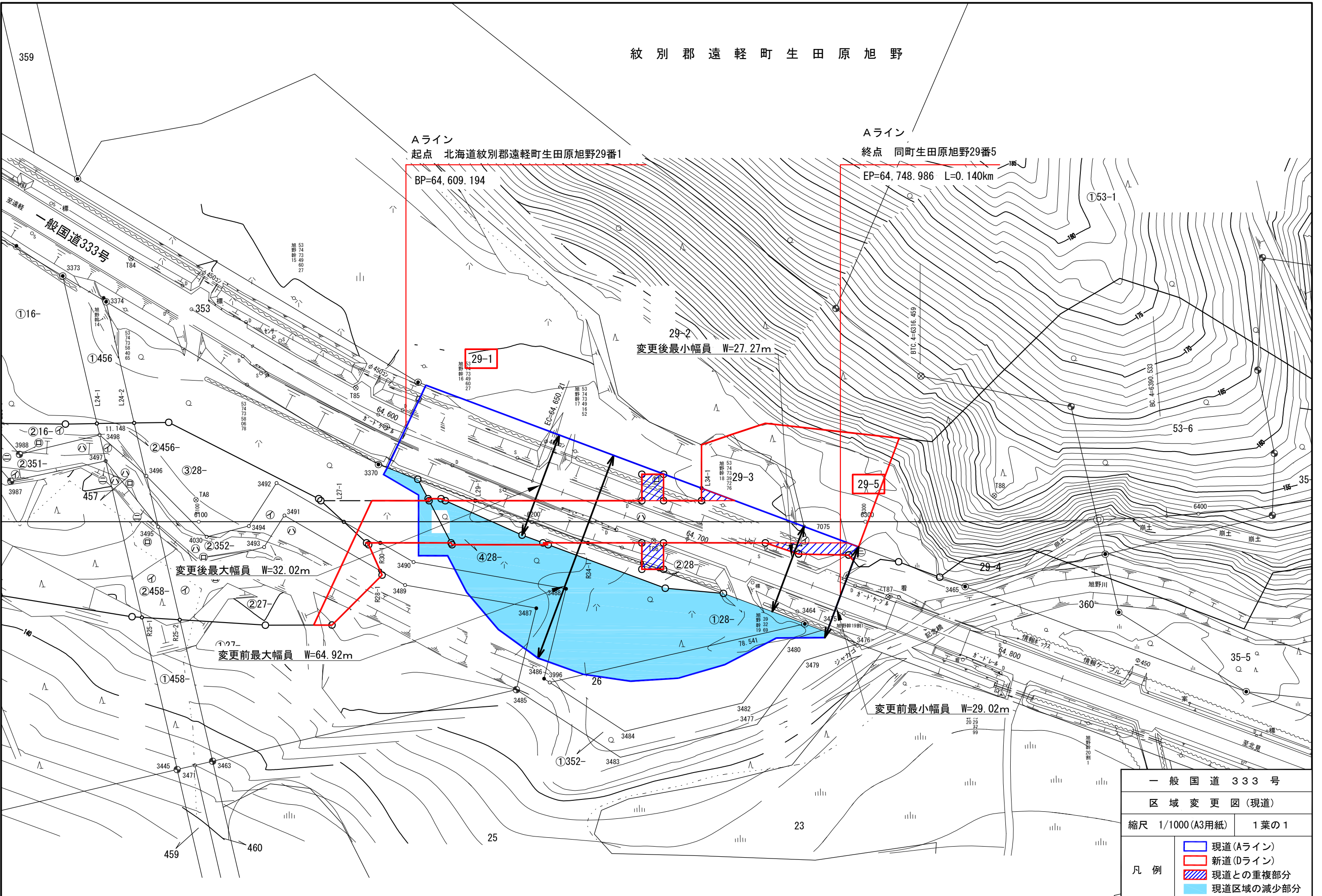
1:50,000



紋別郡遠軽町生田原旭野

Aライン
 起点 北海道紋別郡遠軽町生田原旭野29番1
 BP=64,609.194

Aライン
 終点 同町生田原旭野29番5
 EP=64,748.986 L=0.140km



一般国道333号	
区域変更図(現道)	
縮尺 1/1000 (A3用紙)	1葉の1
凡例	 現道(Aライン)
	 新道(Dライン)
	 現道との重複部分
	 現道区域の減少部分