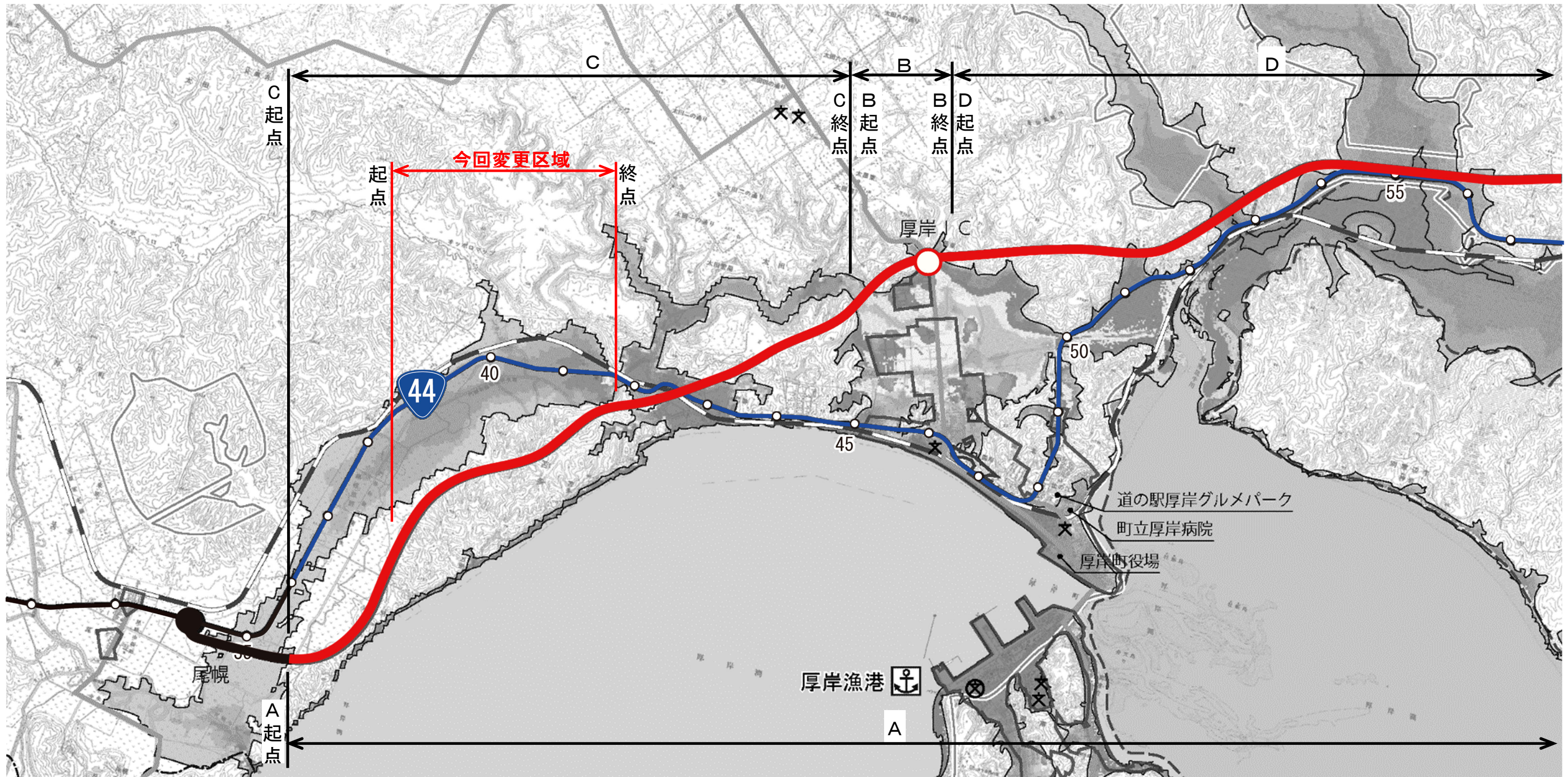


一般国道44号 区域変更位置図 (1)

起点 北海道厚岸郡厚岸町尾幌1771番
 終点 同町糸魚沢422番

変更前後	A	W=8.50m	~	140.00m	L=23.853km
	B	W=14.39m	~	155.12m	L=1.398km
	C	W=14.00m	~	208.61m	L=9.723km
	D	W=14.00m	~	185.50m	L=11.863km



今回変更区域 (Cライン変更)

起点 北海道厚岸郡厚岸町苫多2番

終点 同町門静4丁目12番1

変更前 : W=32.00m~W=118.54m L=3.520km

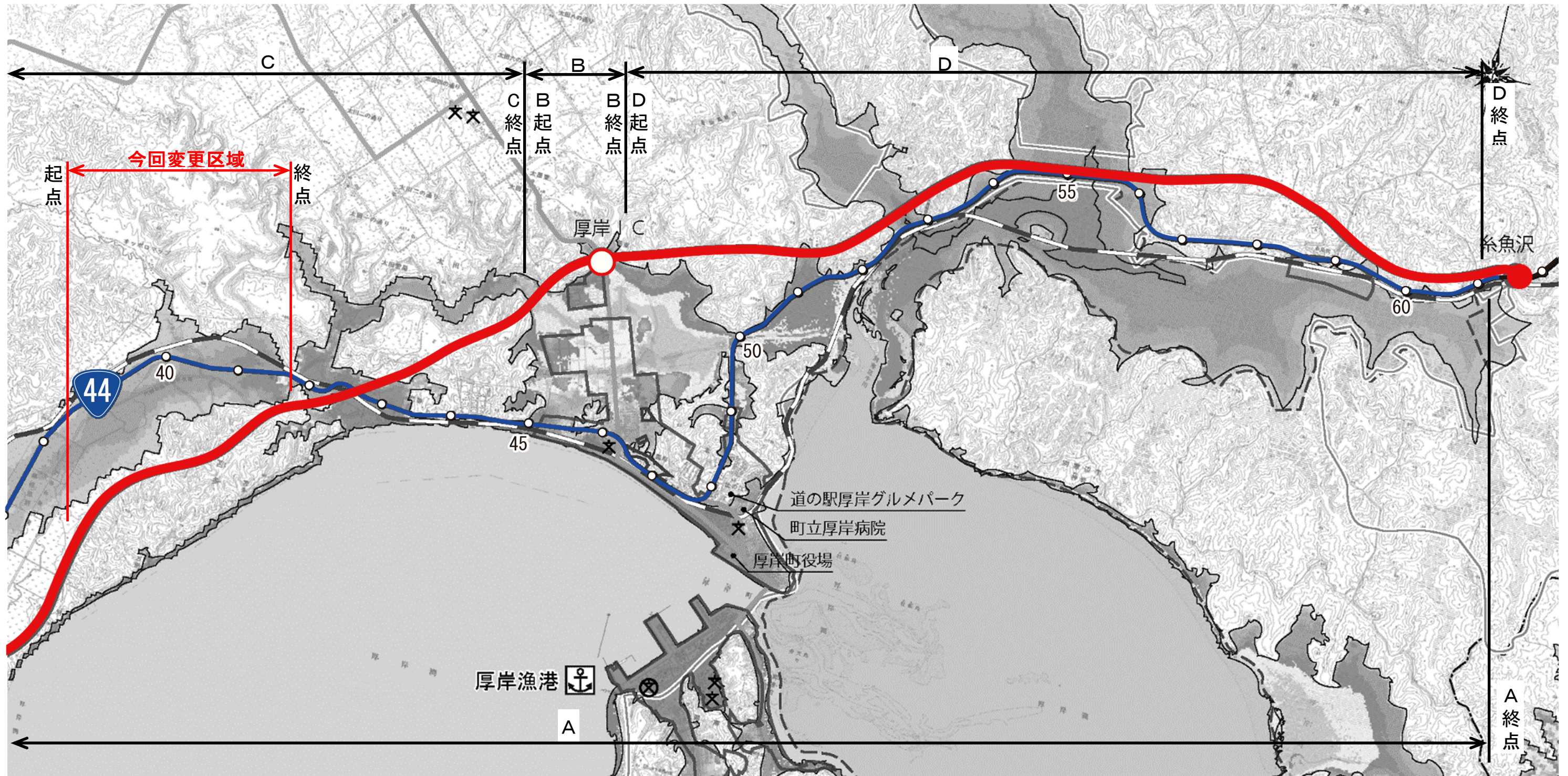
変更後 : W=37.00m~W=182.93m L=3.520km

工事名			
図面名	一般国道44号 区域変更位置図(1)		
作成年月日			
縮尺	S=1:50,000	図番	1
会社名			
事業者名	釧路開発建設部		

一般国道44号 区域変更位置図 (2)

起点 北海道厚岸郡厚岸町尾幌1771番
 終点 同町糸魚沢422番

変更前後	A	W=8.50m	~	140.00m	L=23.853km
	B	W=14.39m	~	155.12m	L=1.398km
	C	W=14.00m	~	208.61m	L=9.723km
	D	W=14.00m	~	185.50m	L=11.863km



今回変更区域 (Cライン変更)

起点 北海道厚岸郡厚岸町苫多2番
 終点 同町門静4丁目12番1

変更前 : W=32.00m~W=118.54m L=3.520km

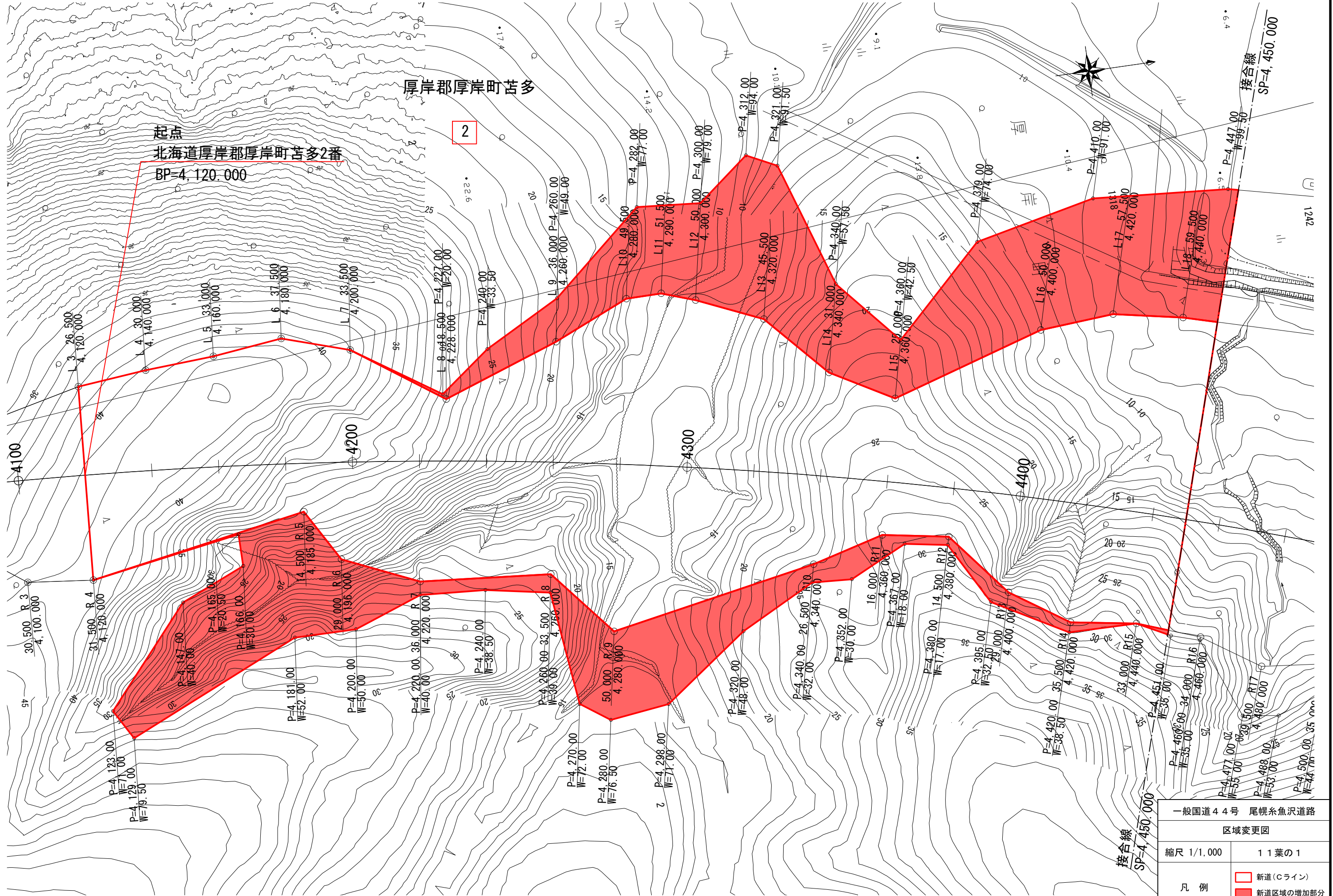
変更後 : W=37.00m~W=182.93m L=3.520km

工事名			
図面名	一般国道44号 区域変更位置図(2)		
作成年月日			
縮尺	S=1:50,000	図番	2
会社名			
事業者名	釧路開発建設部		

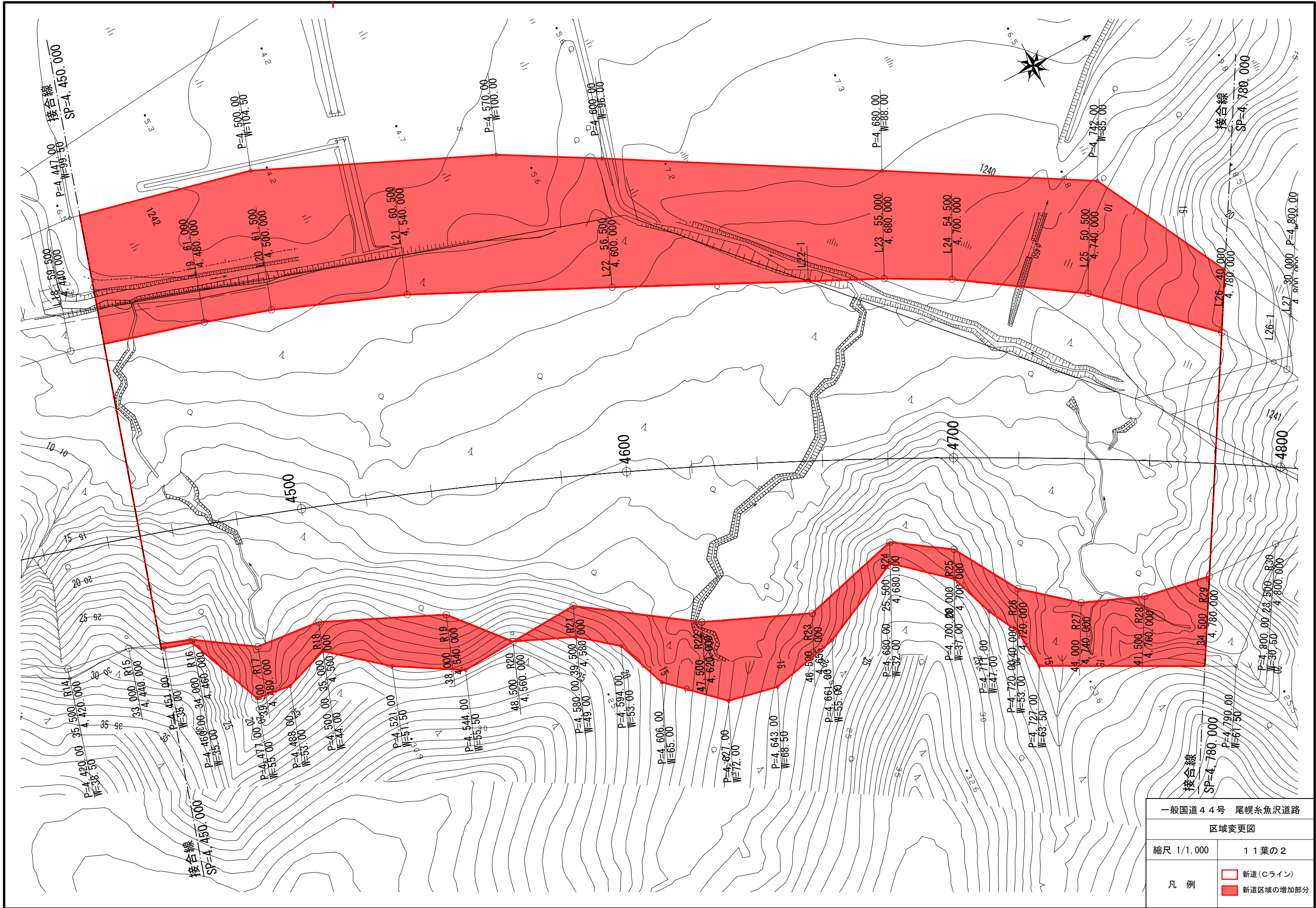
厚岸郡厚岸町苫多

起点
北海道厚岸郡厚岸町苫多2番
BP=4,120.000

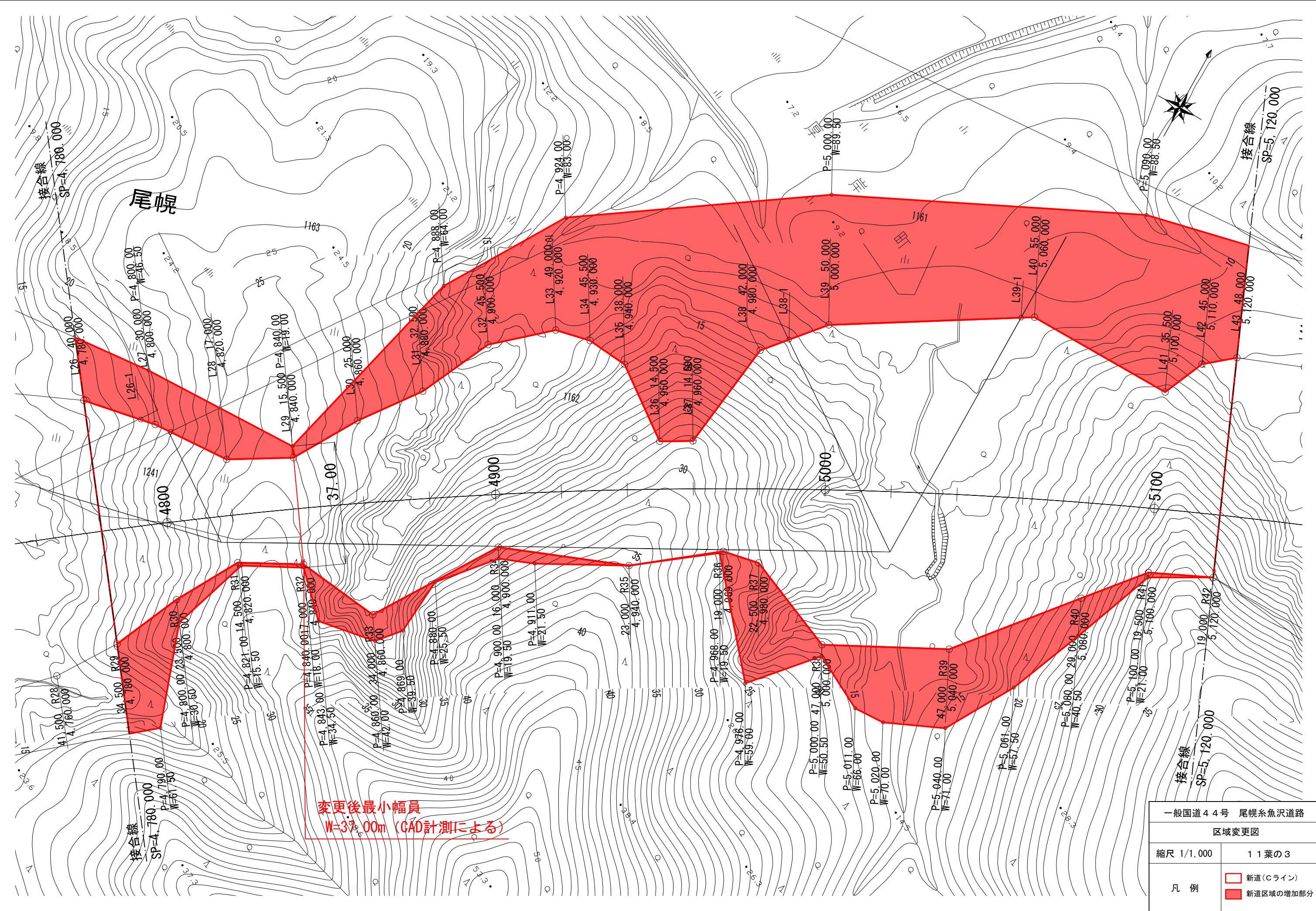
2



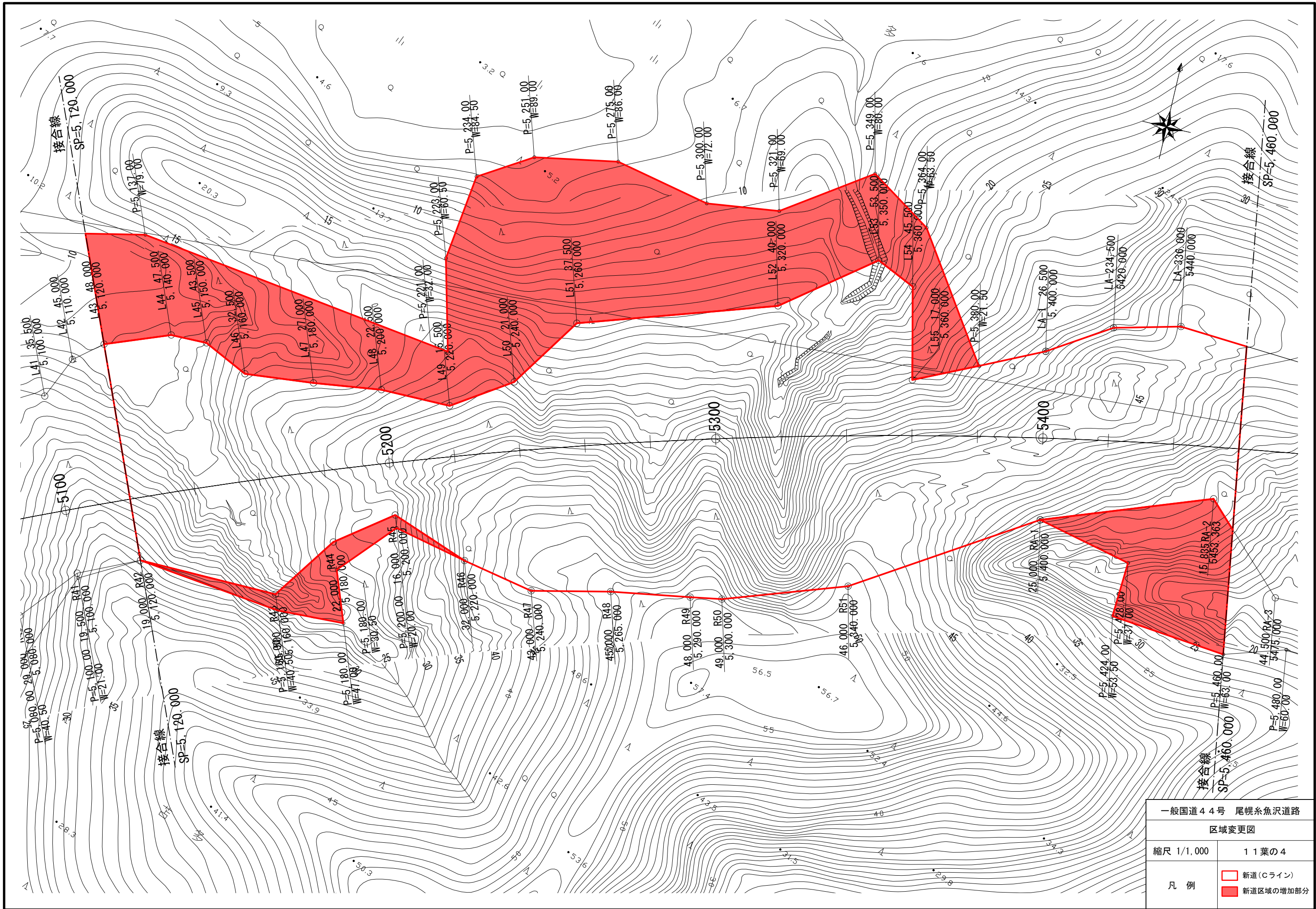
一般国道44号 尾幌糸魚沢道路	
区域変更図	
縮尺 1/1,000	11葉の1
凡例	<div style="display: flex; align-items: center;"> <div style="width: 15px; height: 15px; border: 1px solid red; margin-right: 5px;"></div> 新道(Cライン) </div> <div style="display: flex; align-items: center; margin-top: 5px;"> <div style="width: 15px; height: 15px; background-color: red; margin-right: 5px;"></div> 新道区域の増加部分 </div>



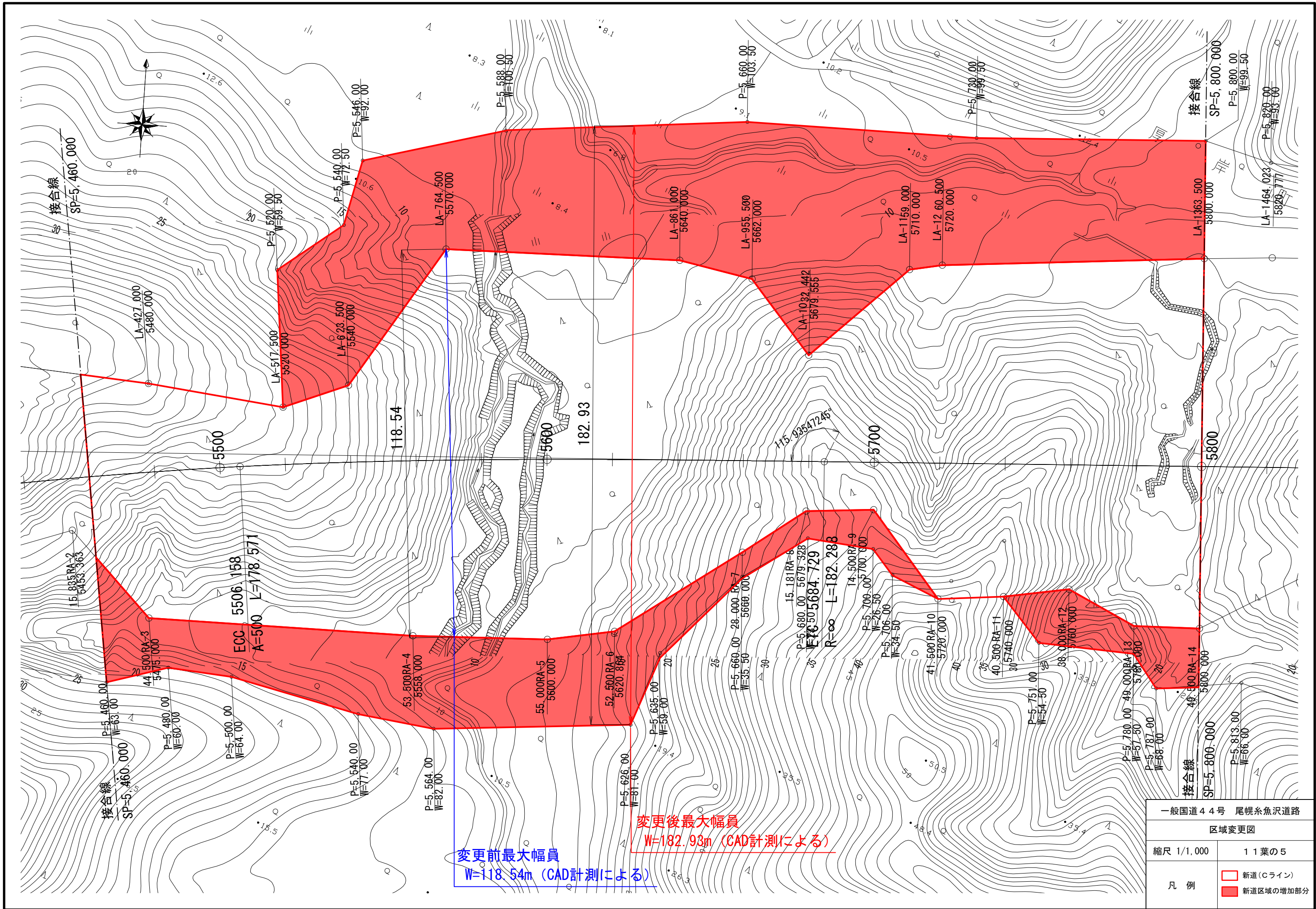
一般国道44号 尾幌糸魚沢道路	
区域変更図	
縮尺 1/1,000	11葉の2
凡例	<div style="display: flex; align-items: center;"> <div style="width: 15px; height: 15px; border: 1px solid black; margin-right: 5px;"></div> 新道(Cライン) </div> <div style="display: flex; align-items: center; margin-top: 5px;"> <div style="width: 15px; height: 15px; background-color: red; margin-right: 5px;"></div> 新道区域の増加部分 </div>



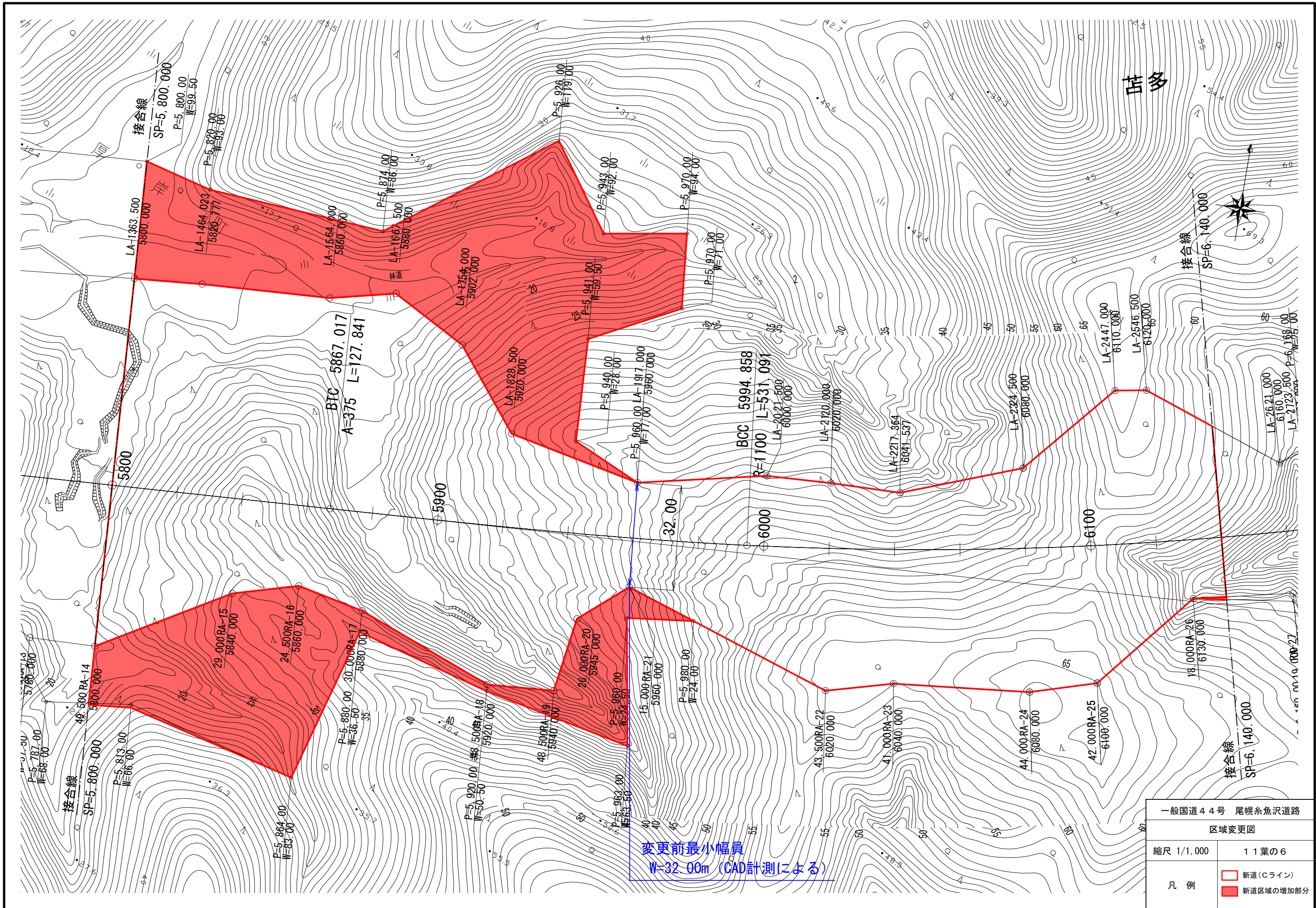
一般国道44号 尾幌系魚沢道路	
区域変更図	
縮尺 1/1,000	11葉の3
凡例	<div style="display: flex; align-items: center;"> <div style="width: 15px; height: 15px; border: 1px solid black; margin-right: 5px;"></div> 新道(Cライン) </div> <div style="display: flex; align-items: center; margin-top: 5px;"> <div style="width: 15px; height: 15px; background-color: red; margin-right: 5px;"></div> 新道区域の増加部分 </div>

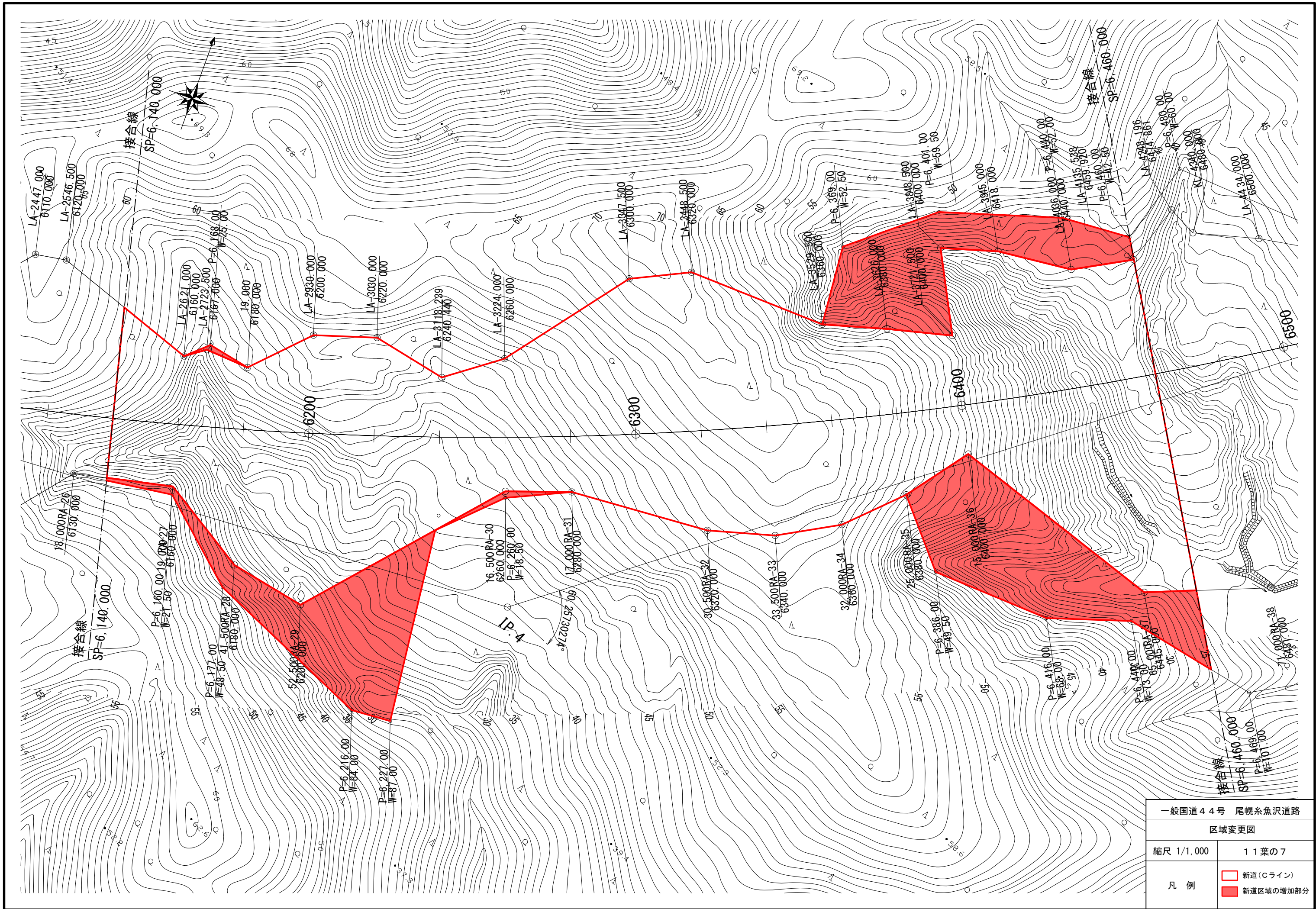


一般国道44号 尾幌糸魚沢道路	
区域変更図	
縮尺 1/1,000	11葉の4
凡例	□ 新道(Cライン)
	■ 新道区域の増加部分

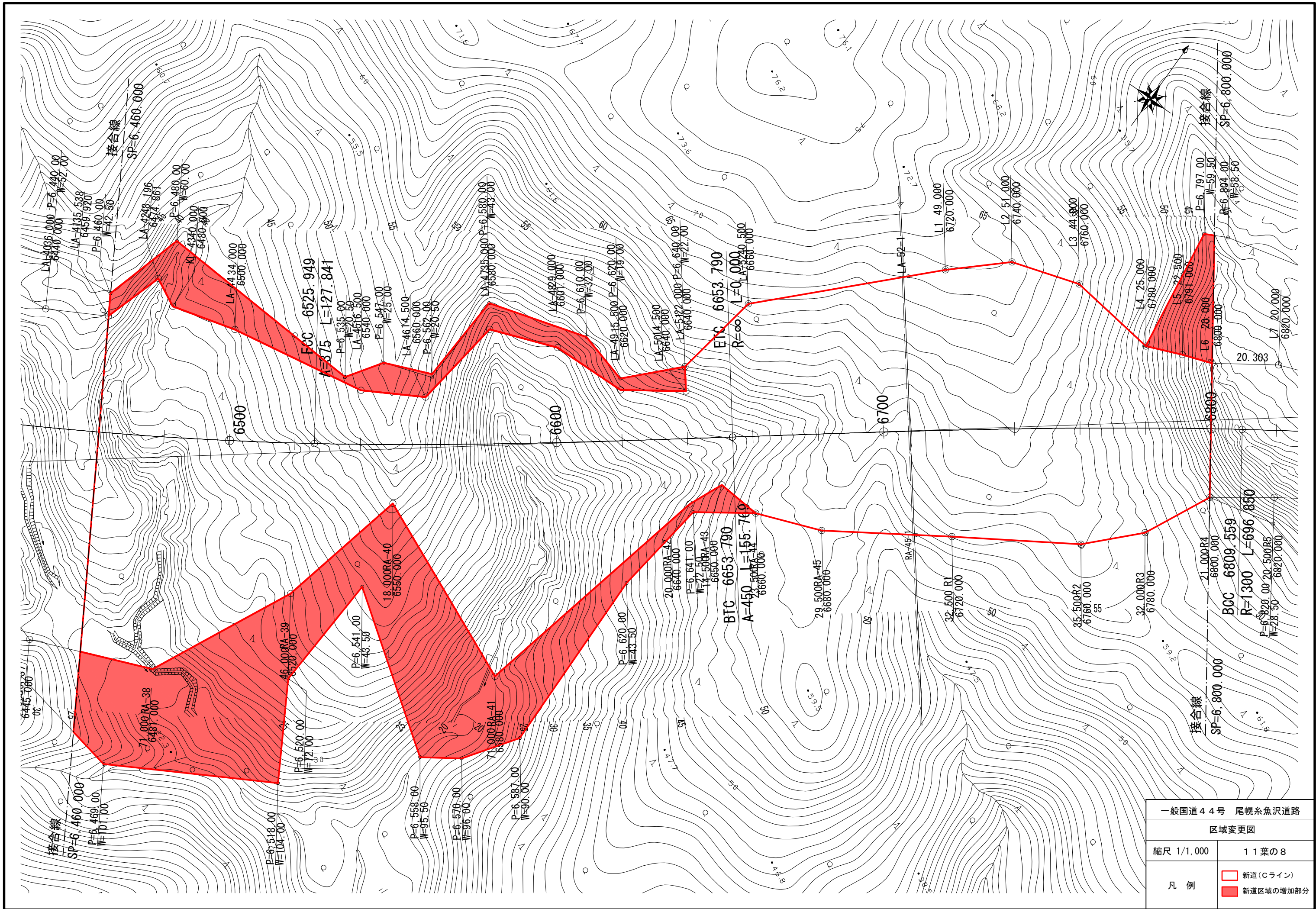


一般国道44号 尾幌糸魚沢道路	
区域変更図	
縮尺 1/1,000	11葉の5
凡例	<div style="display: flex; align-items: center;"> <div style="width: 15px; height: 10px; border: 1px solid black; margin-right: 5px;"></div> 新道(Cライン) </div> <div style="display: flex; align-items: center; margin-top: 5px;"> <div style="width: 15px; height: 10px; background-color: red; margin-right: 5px;"></div> 新道区域の増加部分 </div>

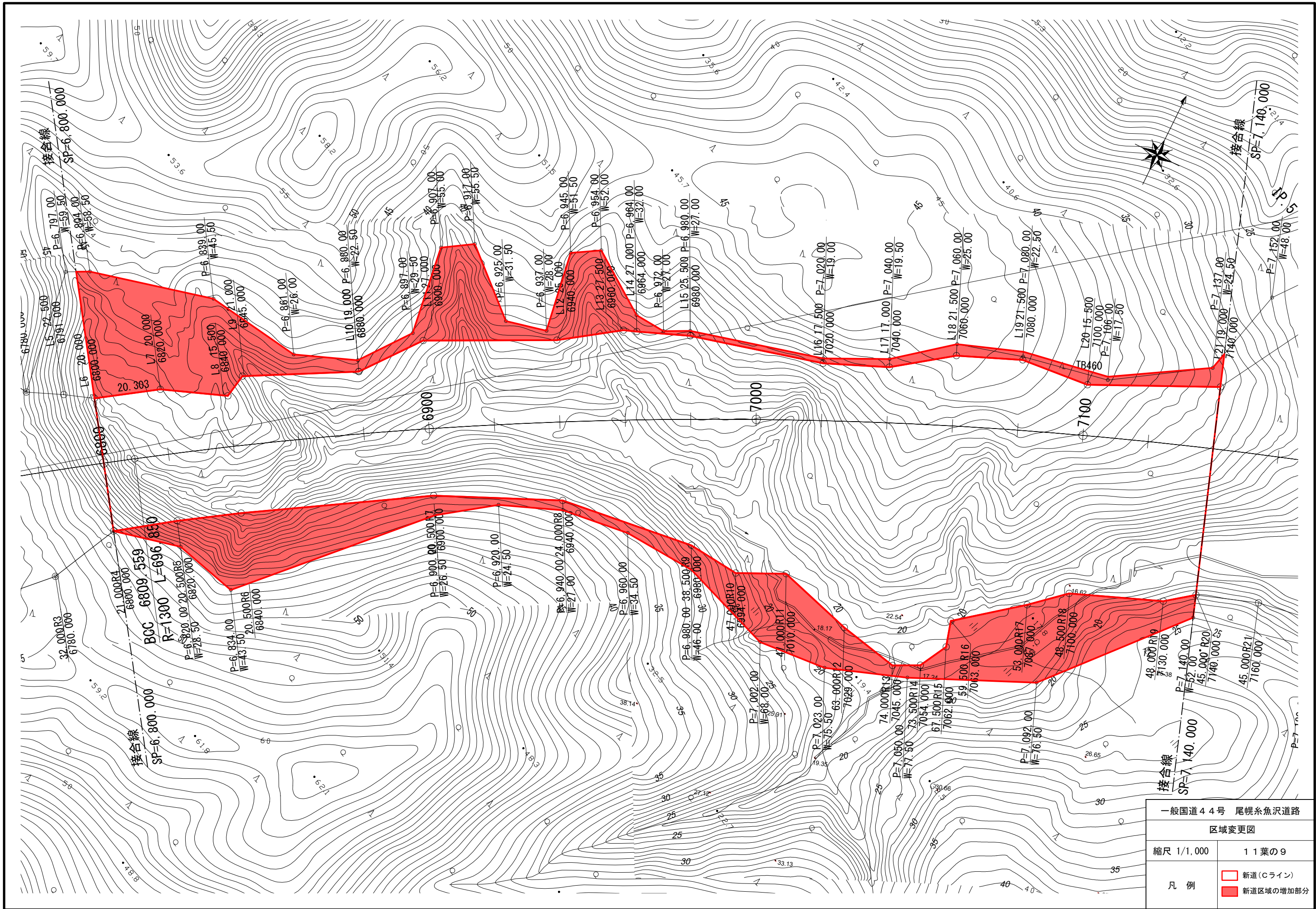




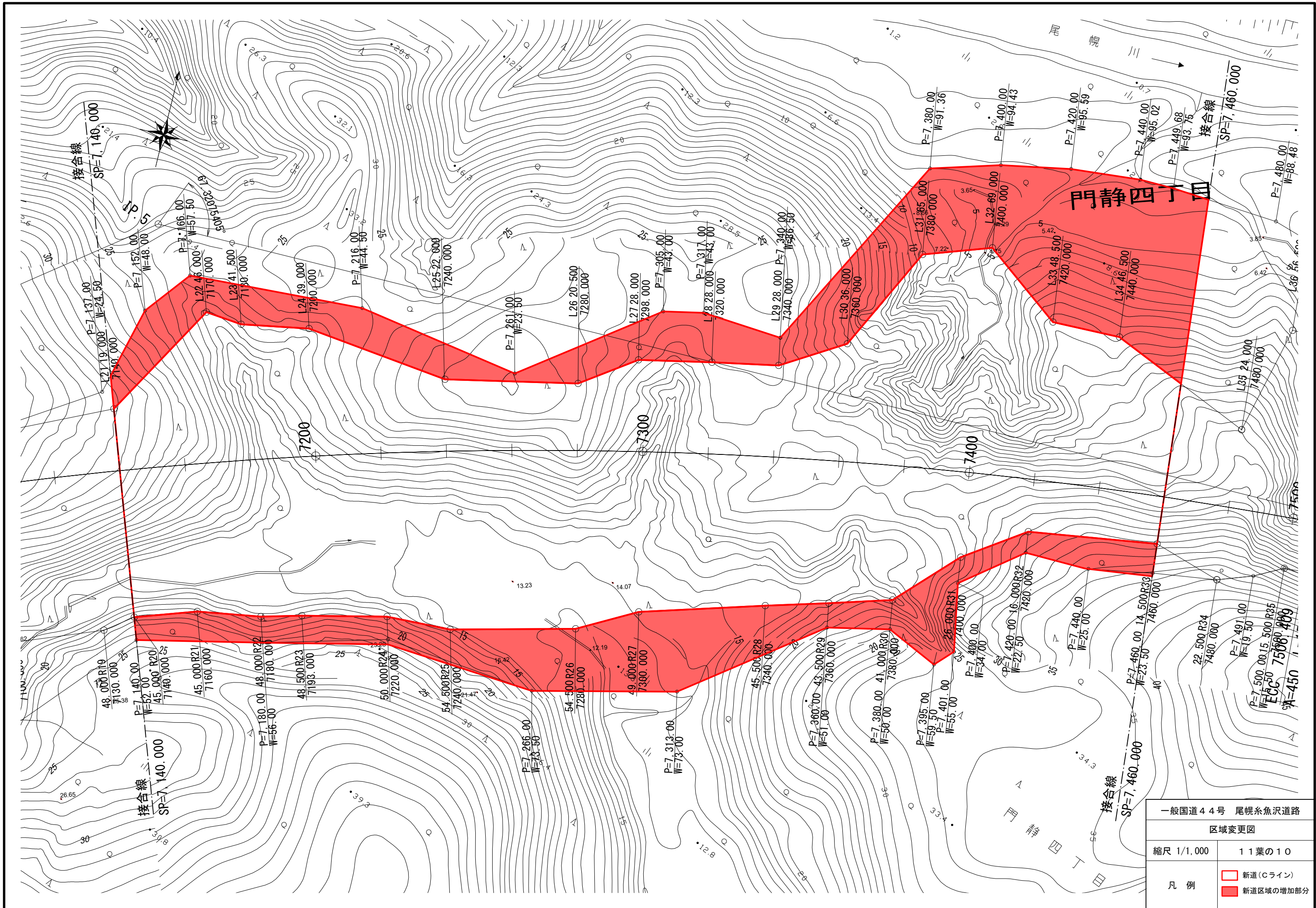
一般国道44号 尾幌糸魚沢道路	
区域変更図	
縮尺 1/1,000	11葉の7
凡例	 新道(Cライン)
	 新道区域の増加部分



一般国道44号 尾幌糸魚沢道路	
区域変更図	
縮尺 1/1,000	11葉の8
凡例	 新道(Cライン)
	 新道区域の増加部分



一般国道44号 尾幌糸魚沢道路	
区域変更図	
縮尺 1/1,000	11葉の9
凡例	 新道(Cライン)
	 新道区域の増加部分



一般国道44号 尾幌糸魚沢道路	
区域変更図	
縮尺 1/1,000	11葉の10
凡例	<div style="display: flex; align-items: center;"> <div style="width: 15px; height: 15px; border: 1px solid black; margin-right: 5px;"></div> 新道(Cライン) </div> <div style="display: flex; align-items: center; margin-top: 5px;"> <div style="width: 15px; height: 15px; background-color: red; margin-right: 5px;"></div> 新道区域の増加部分 </div>

厚岸郡厚岸町門静4丁目

12-1

終点
同町門静4丁目12番1
EP=7,640.000
L=3.520km

門静4丁目

接合線
SP=7,460.000

接合線
SP=7,460.000

一般国道44号 尾幌糸魚沢道路	
区域変更図	
縮尺 1/1,000	11葉の11
凡例	 新道(Cライン)
	 新道区域の増加部分

