

# 一般国道12号 区域変更位置図

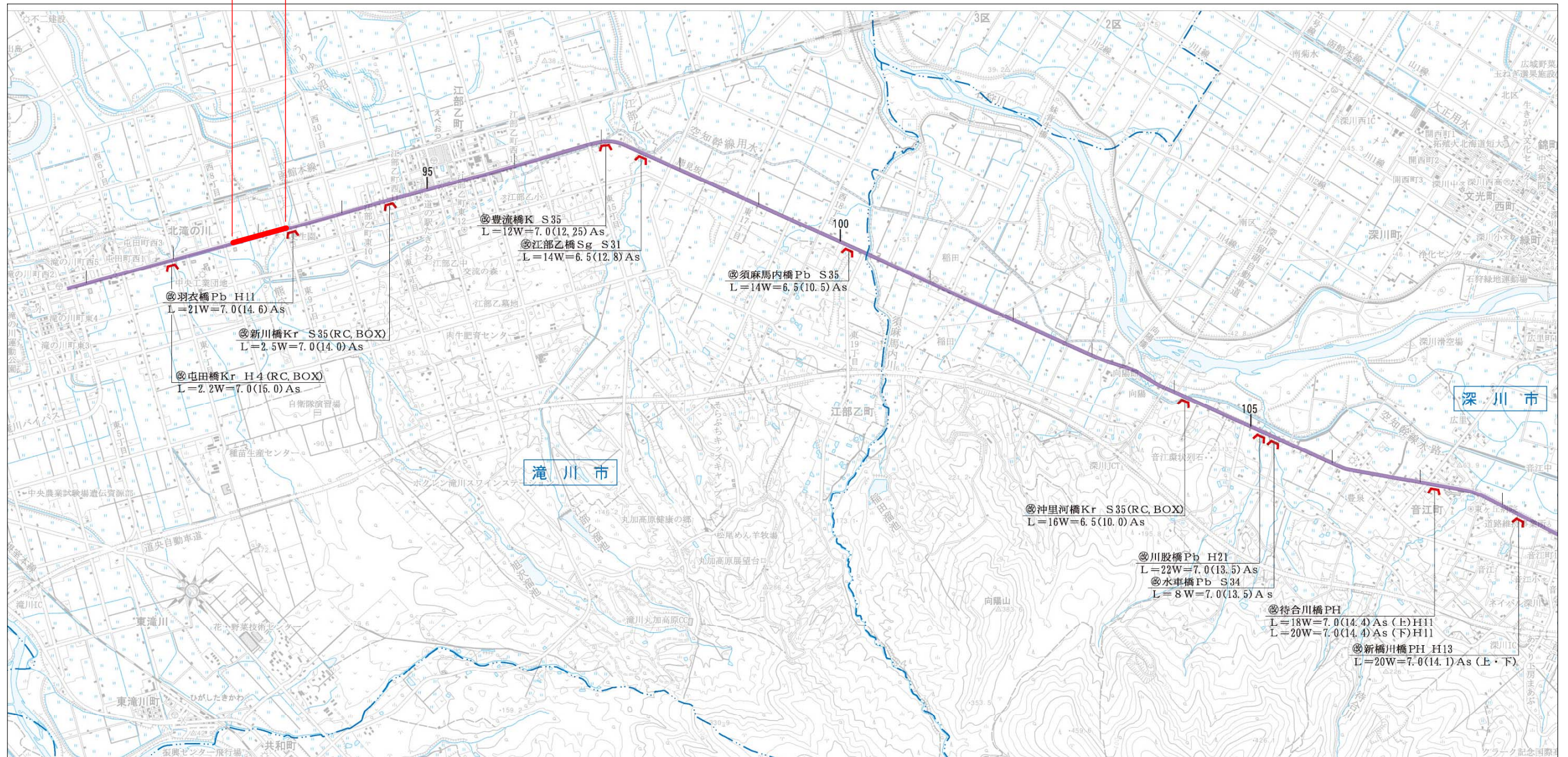
起点 滝川市北滝の川816番38

終点 同 市江部乙町723番15

変更前 W=27.28m~27.28m L=0.879km

変更後 W=27.28m~45.20m L=0.879km

起点  
終点



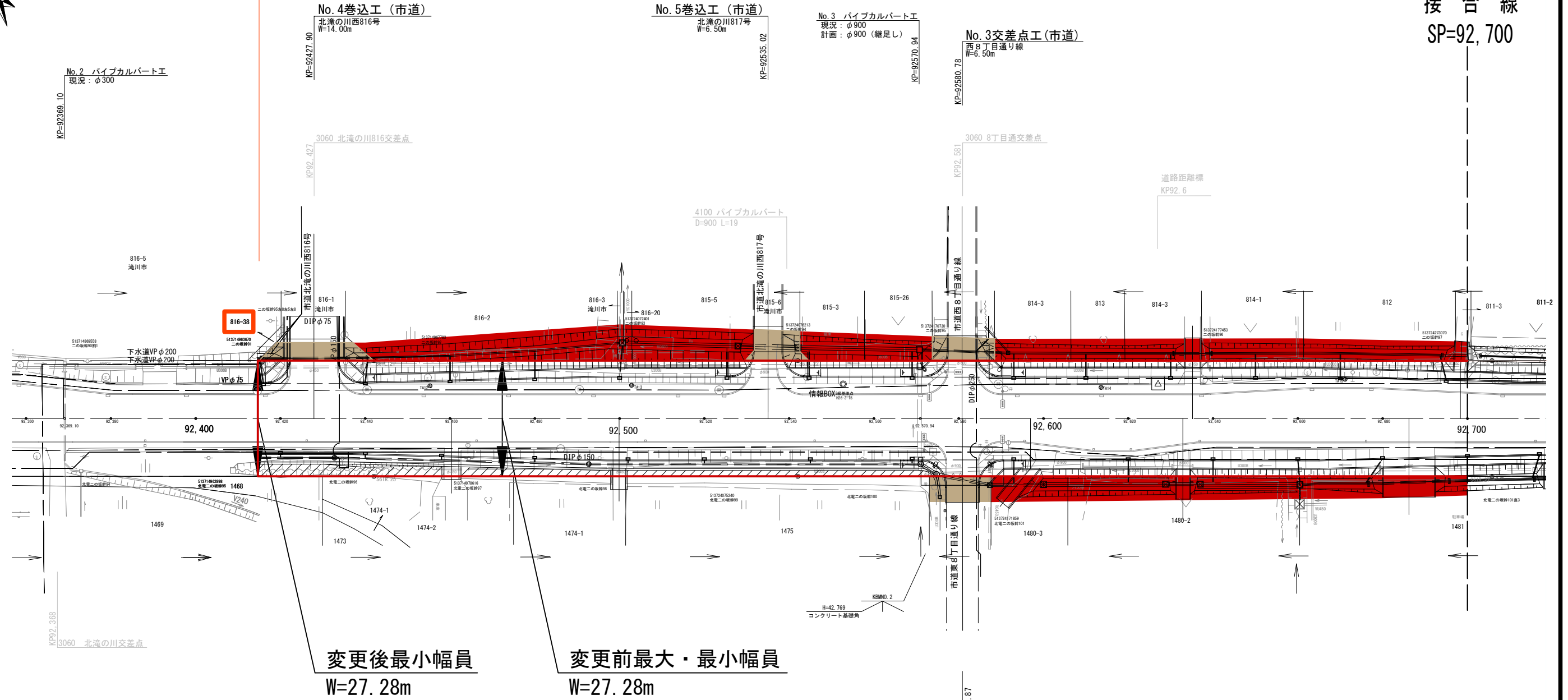
縮尺 1/50,000



一般国道12号 区域変更図

起点  
滝川市北滝の川816番38  
KP=92,414.666

接合線  
SP=92,700



変更後最小幅員  
W=27.28m

変更前最大・最小幅員  
W=27.28m

|           |  |
|-----------|--|
| 一般国道12号   |  |
| 区域変更図     |  |
| 縮尺1/1,000 | 3葉の1   |
| 凡例        | <span style="border: 1px solid red; display: inline-block; width: 10px; height: 10px;"></span> 現在の道路区域 |
|           | <span style="background-color: red; display: inline-block; width: 10px; height: 10px;"></span> 区域の増加部分 |
|           | <span style="background-color: brown; display: inline-block; width: 10px; height: 10px;"></span> 重複部分  |

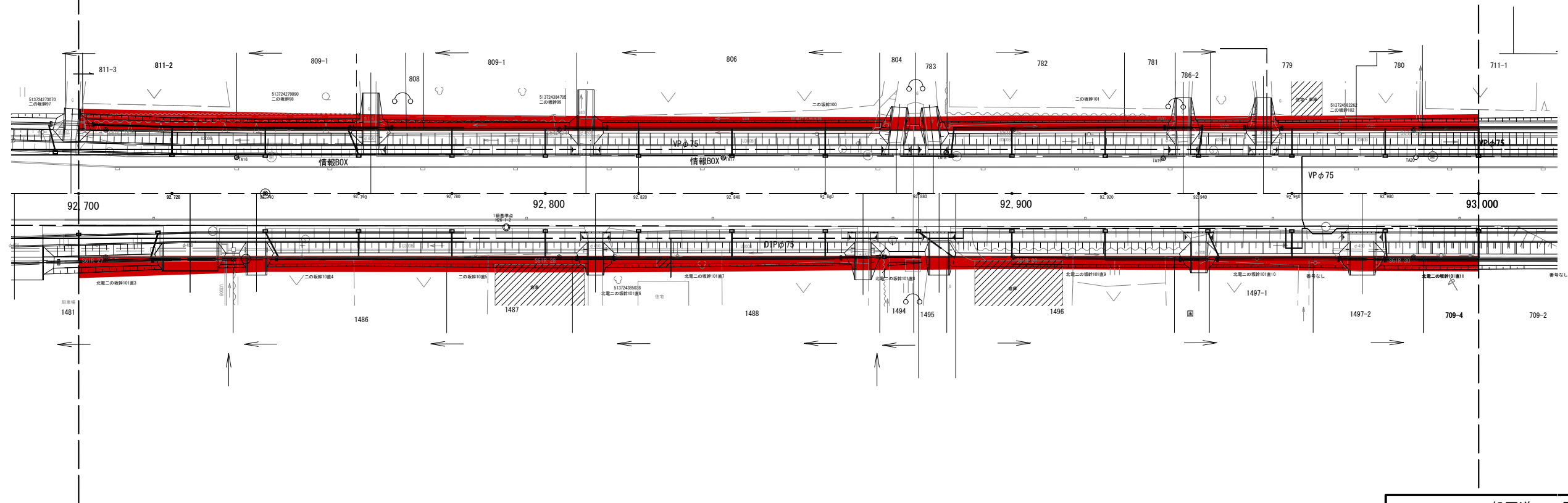
一般国道12号 区域変更図



接合線  
SP=92,700

接合線  
SP=93,000

No.4 バイパスカルバート工  
φ800×2 (雨水サイフォン)  
※改良区占用物  
KP=92878.86



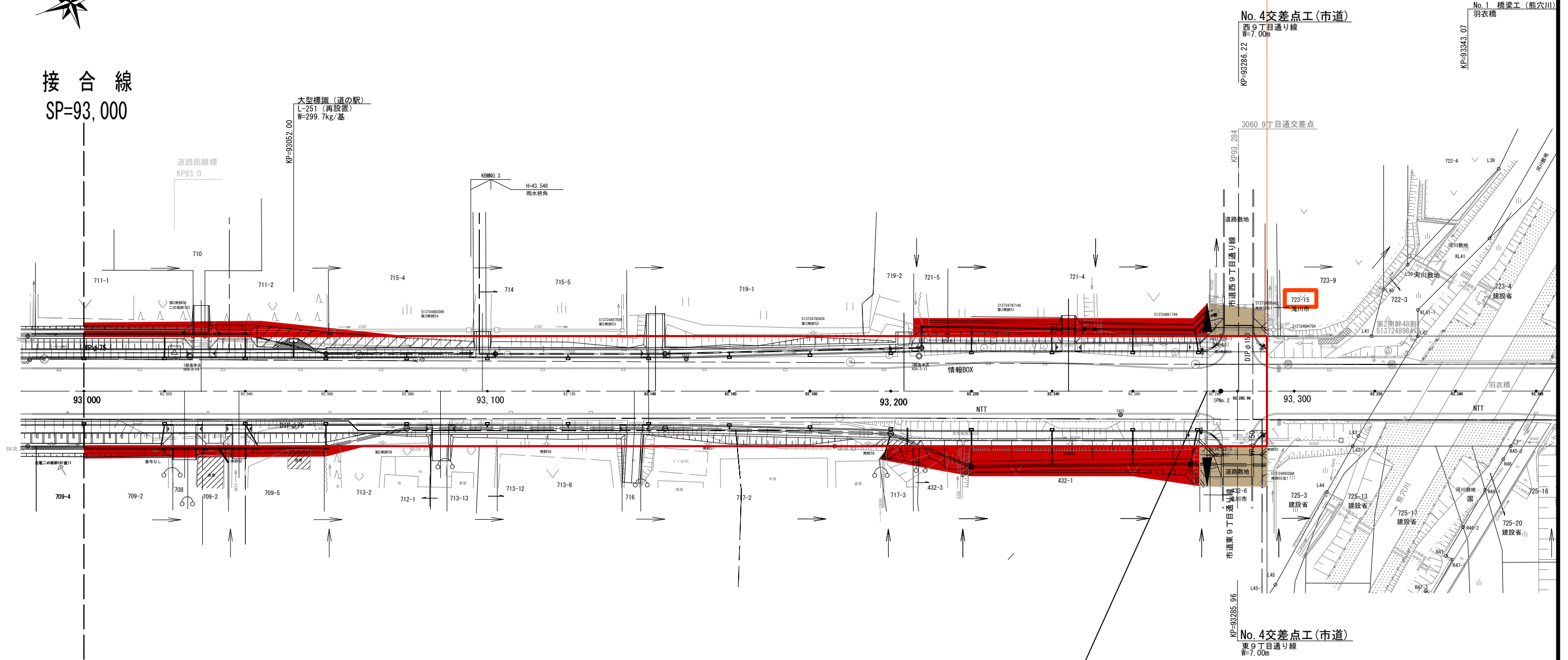
|           |  |
|-----------|--|
| 一般国道12号   |  |
| 区域変更図     |  |
| 縮尺1/1,000 | 3葉の2   |
| 凡例        | <span style="border: 1px solid red; display: inline-block; width: 10px; height: 10px;"></span> 現在の道路区域 |
|           | <span style="background-color: red; display: inline-block; width: 10px; height: 10px;"></span> 区域の増加部分 |

一般国道12号 区域変更図



接合線  
SP=93,000

終点  
同市江部乙町723番15  
KP=93,293.249  
L=0.879 km



変更後最大幅員  
W=45.20m

|           |  |
|-----------|--|
| 一般国道12号   |  |
| 区域変更図     |  |
| 縮尺1/1,000 | 3葉の3   |
| 凡例        | <span style="border: 1px solid black; display: inline-block; width: 10px; height: 10px;"></span> 現在の道路区域 |
|           | <span style="background-color: red; display: inline-block; width: 10px; height: 10px;"></span> 区域の増加部分   |
|           | <span style="background-color: brown; display: inline-block; width: 10px; height: 10px;"></span> 重複部分    |