

453号

四五三号

有珠国道

2/3

国土開発建設部

一般国道453号

供用開始位置図

起点 北海道有珠郡壮瞥町字蟠溪26番1

終点 同 町字蟠溪12番2

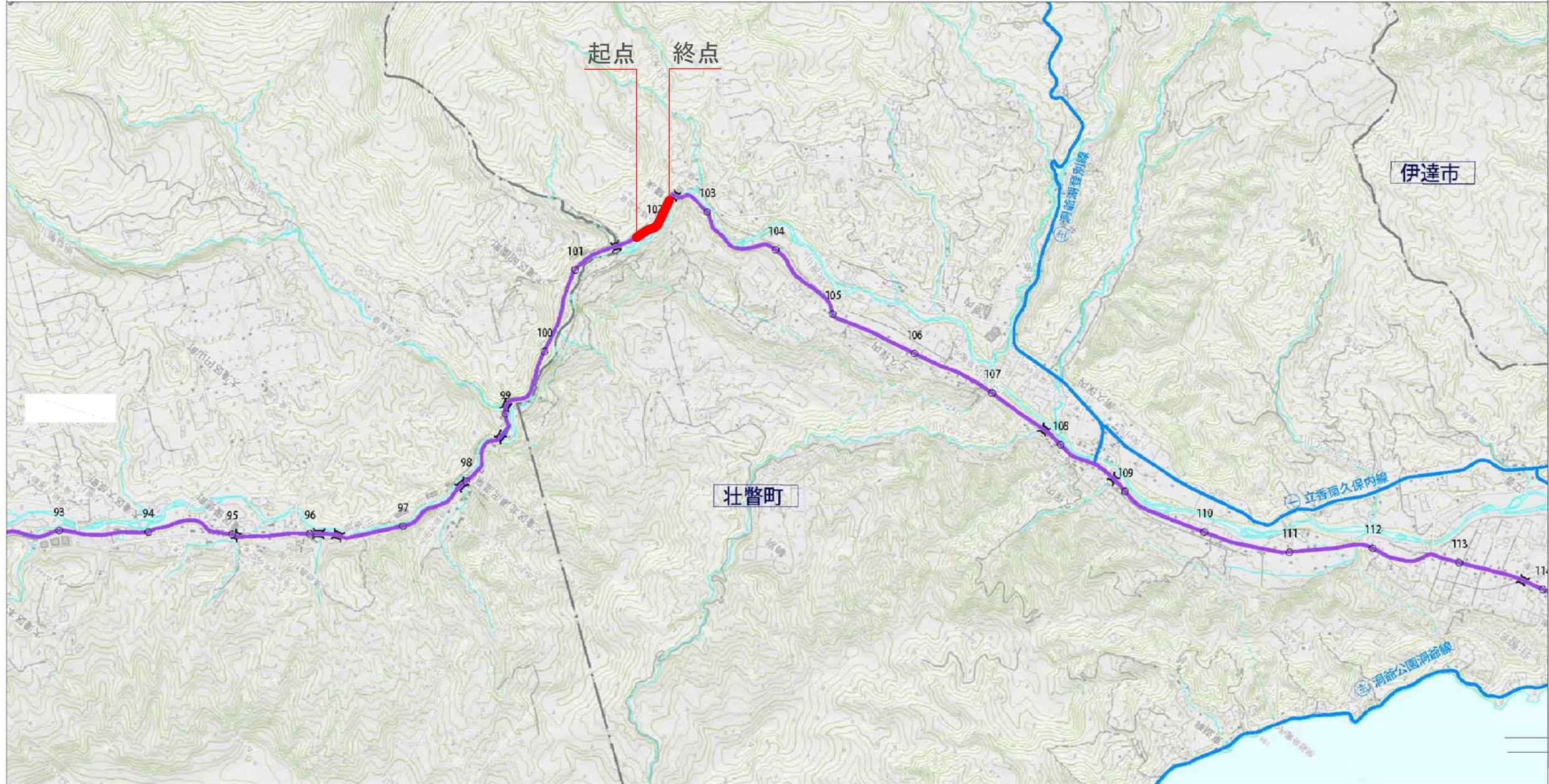
延長 L=0.730km

453号

四五三号

有珠国道

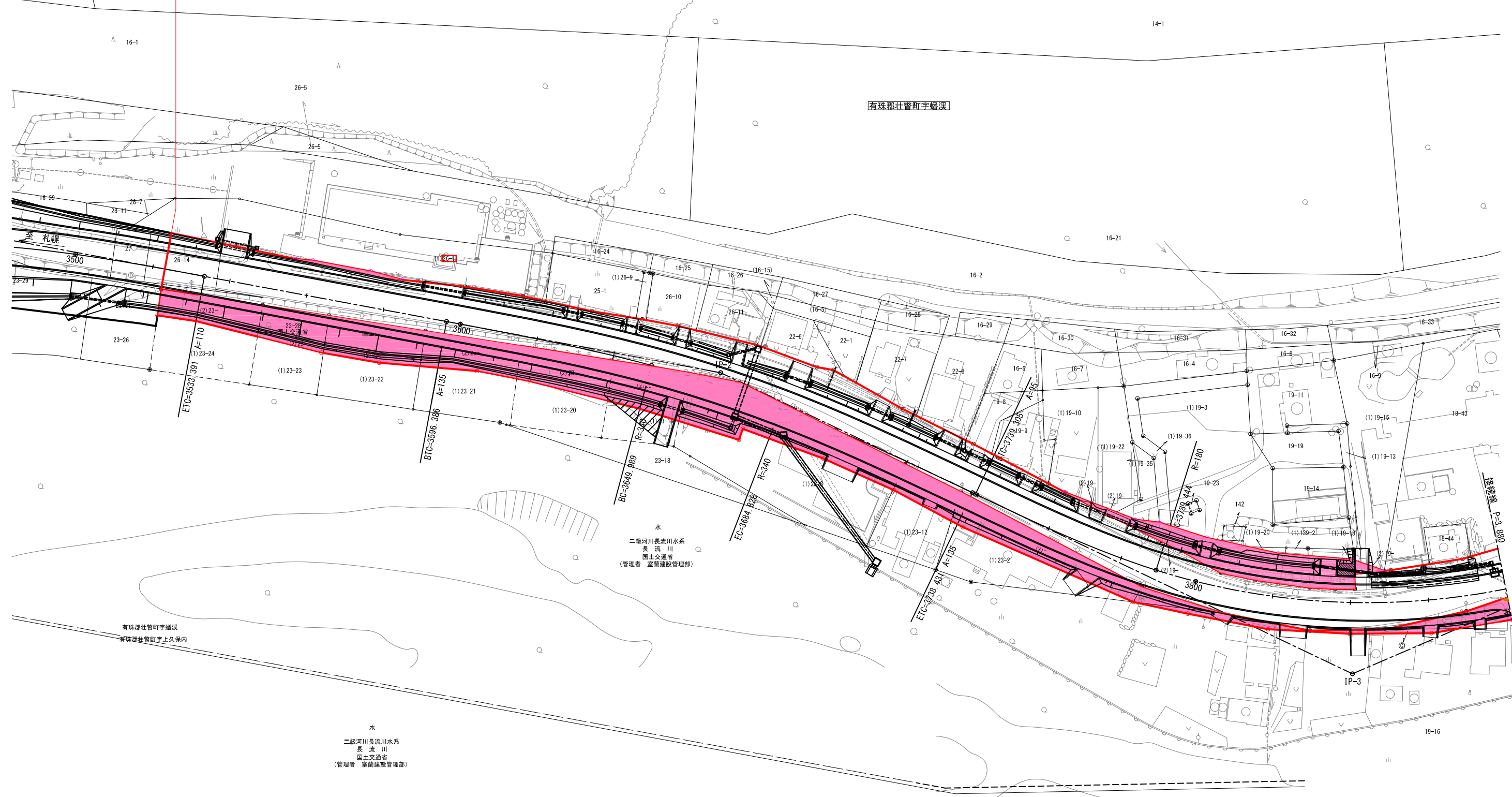
2/3



縮尺 1/50,000



起点
北海道有珠郡壮瞥町字蟠溪26番1
SP=3,523.106



有珠郡壮瞥町字蟠溪
有珠郡壮瞥町字上久保内

水
二級河川長流川水系
長流川
国土交通省
(管理者 室蘭建設管理部)

一般国道453号			
供用開始図			
供用開始図(1/2)			
縮尺	1:1,000	図面番号	1 / 2
凡例		既に供用している部分	
		今回供用する部分	
		重複部分	

終点
同町字幡溪12番2
SP=4,252.980
L=0.730km

有珠郡壮瞥町字幡溪

水
二級河川長流川水系
長流川
国土交通省
(管理者 道庁建設管理部)

有珠郡壮瞥町字上久保内

219-1

一般国道453号			
供用開始図			
供用開始図(2/2)			
縮尺	1:1,000	図面番号	2 / 2
凡例	<div style="display: flex; justify-content: space-between;"> <div style="width: 15px; height: 10px; border: 1px solid red; background-color: white;"></div> 既に供用している部分 </div> <div style="display: flex; justify-content: space-between;"> <div style="width: 15px; height: 10px; border: 1px solid pink; background-color: white;"></div> 今回供用する部分 </div> <div style="display: flex; justify-content: space-between;"> <div style="width: 15px; height: 10px; border: 1px solid green; background-color: white;"></div> 供用しない部分 </div> <div style="display: flex; justify-content: space-between;"> <div style="width: 15px; height: 10px; border: 1px solid orange; background-color: white;"></div> 重複部分 </div>		