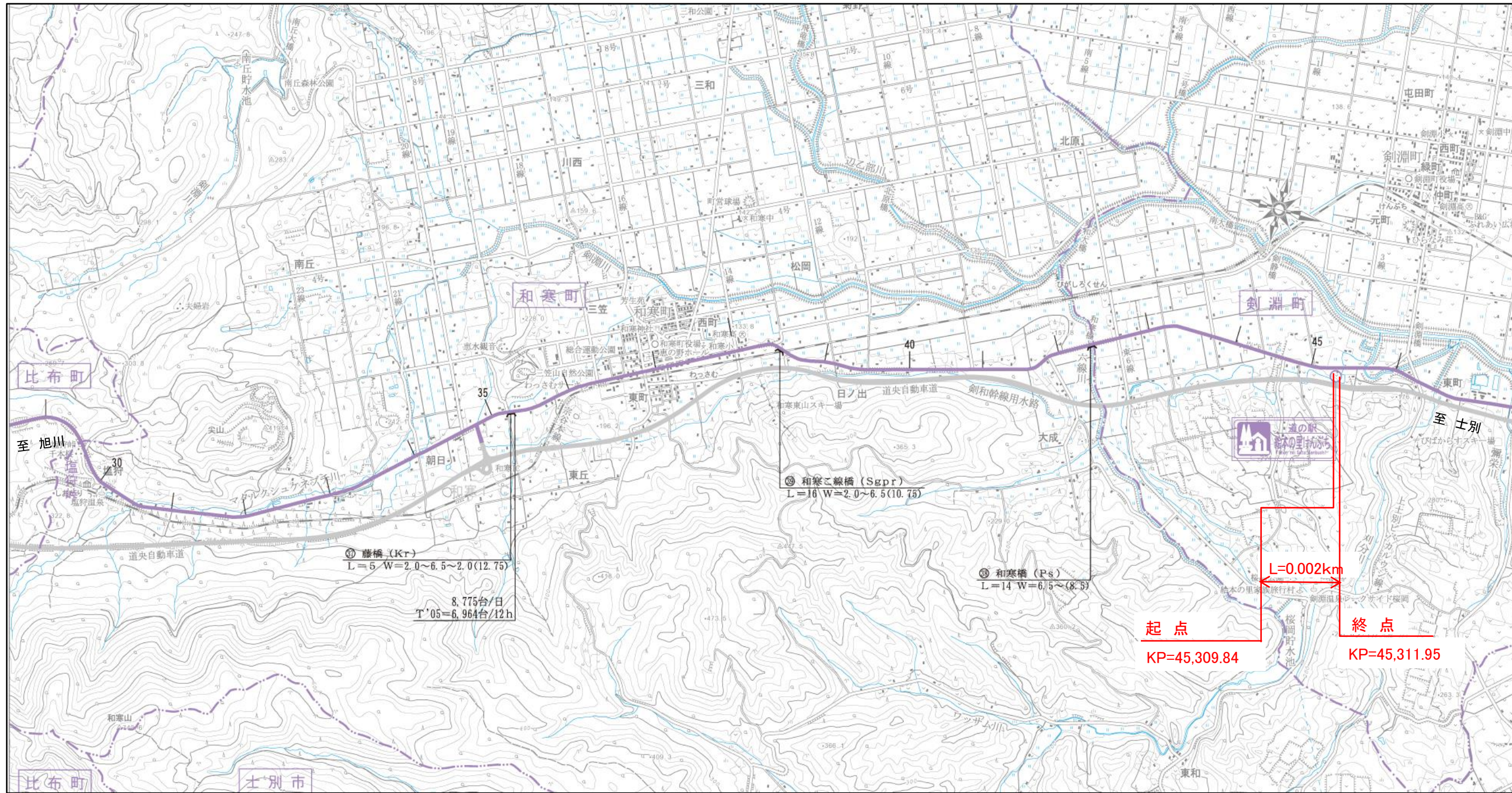


# 一般国道40号 供用開始位置図

道の駅 (けんぶち)



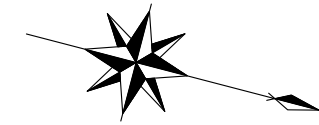
今回供用開始箇所  
起終点 北海道上川郡剣淵町東町2452番地内

縮尺 1/50,000

# 供用開始図

(道の駅 けんぶち)

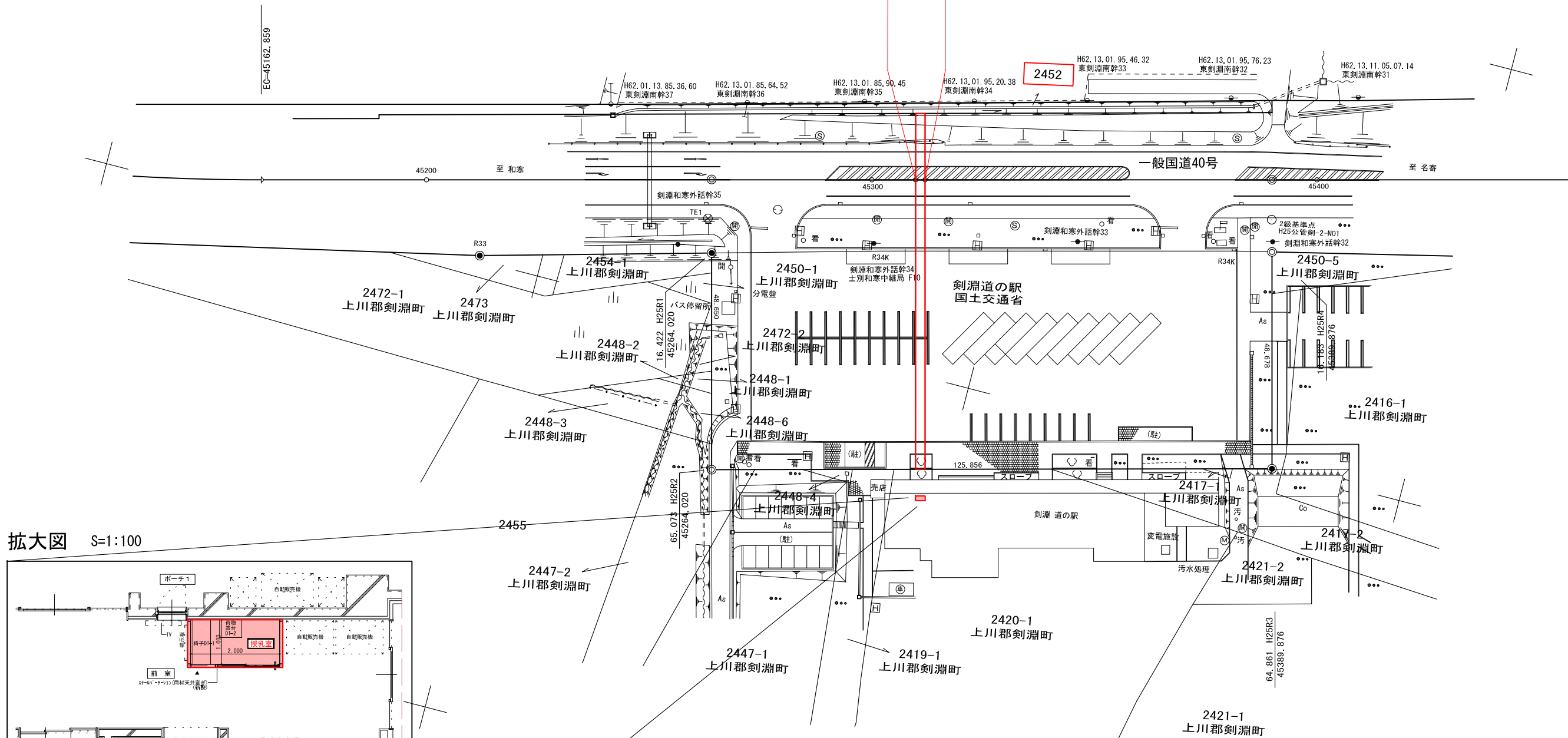
S=1:1000



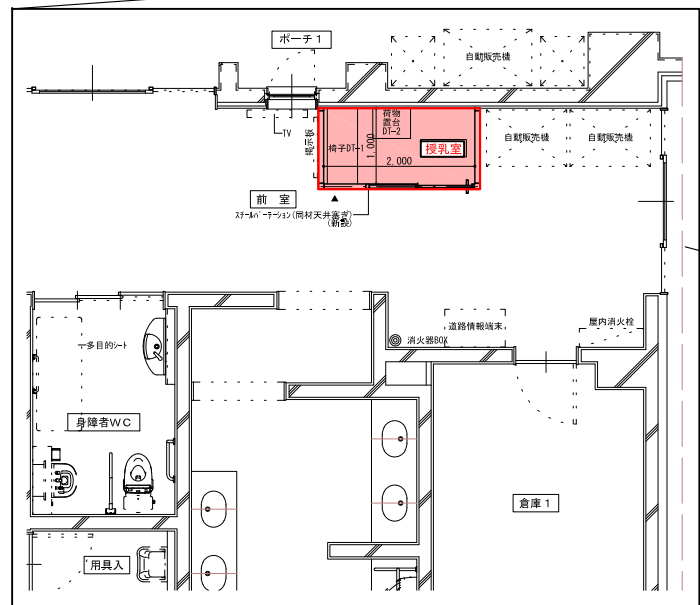
## 上川郡剣淵町東町

起点  
北海道上川郡剣淵町東町2452番  
KP=45,309.84

終点  
同町東町2452番  
KP=45,311.95  
L=0.002km



### 拡大図 S=1:100



(道の駅 けんぶち)

一般国道40号	
供用開始図	
縮尺1/1000	1葉の1
凡例	<span style="display: inline-block; width: 10px; height: 10px; background-color: #ff0000; border: 1px solid #ff0000;"></span> 供用開始する部分
	<span style="display: inline-block; width: 10px; height: 10px; border: 1px solid #ff0000;"></span> 供用済み部分