

一般国道12号及び233号 供用開始位置図

起点① 深川市音江町字内園265番1

起終点② 深川市音江町字内園322番1地内 L = 0.045 km

終点① 同市音江町字内園267番1 L = 0.110 km



一一七号

中央国道

7/7

0 1:50,000 800m

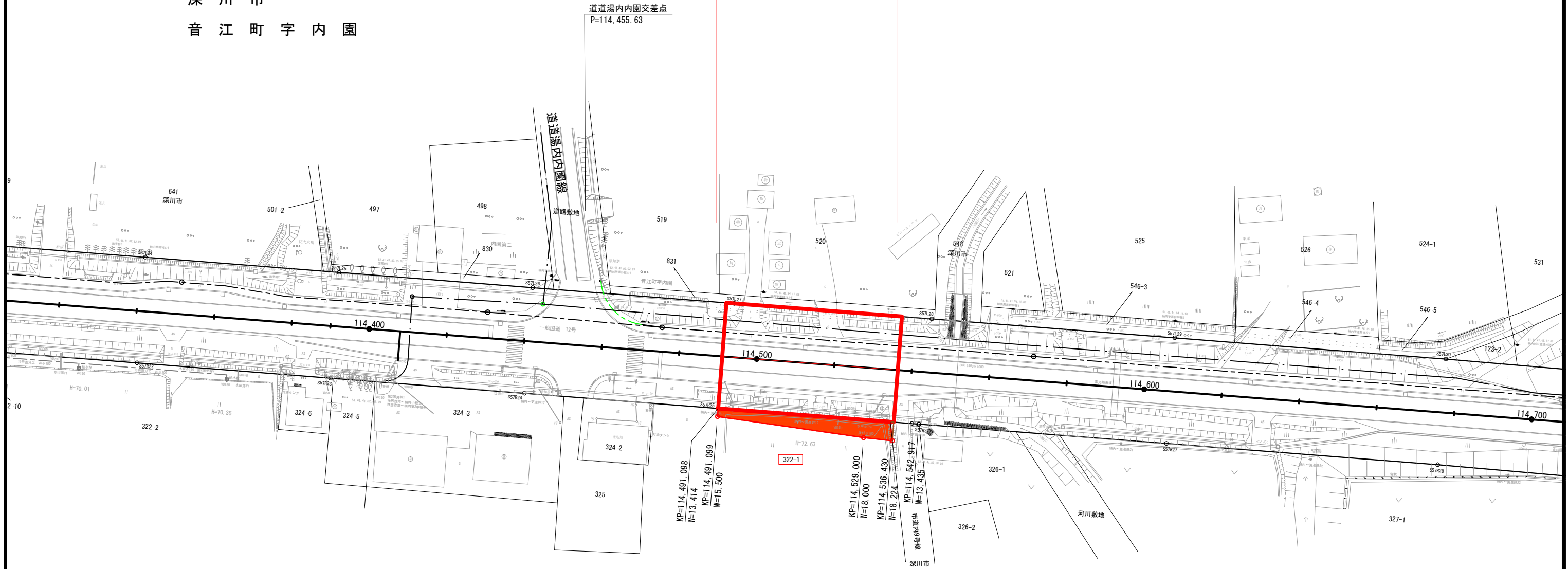
# 供用開始図②

1:1000

起点② 深川市音江町字内園322番1  
KP=114,491.099

終点② 同市音江町字内園322番1  
KP=114,536.430 L=45.331m(L=0.045km)

深川市  
音江町字内園



一般国道12号及び233号	
供用開始図②	
縮尺	図示 2葉の2
凡例	<span style="border: 1px solid red; display: inline-block; width: 10px; height: 10px;"></span> 供用済み部分
	<span style="background-color: red; display: inline-block; width: 10px; height: 10px;"></span> 供用開始する部分