

一般国道230号 供用開始位置図

供用開始箇所① 起点 札幌市南区定山溪1004番
 終点 同市南区定山溪国有林石狩空知森林計画区 石狩森林管理署2249林班い3小班 L = 0.430 km

供用開始箇所② 起点 札幌市南区定山溪国有林石狩空知森林計画区 石狩森林管理署2247林班い5小班
 終点 同市南区定山溪591番2 L = 0.217 km

二三〇号

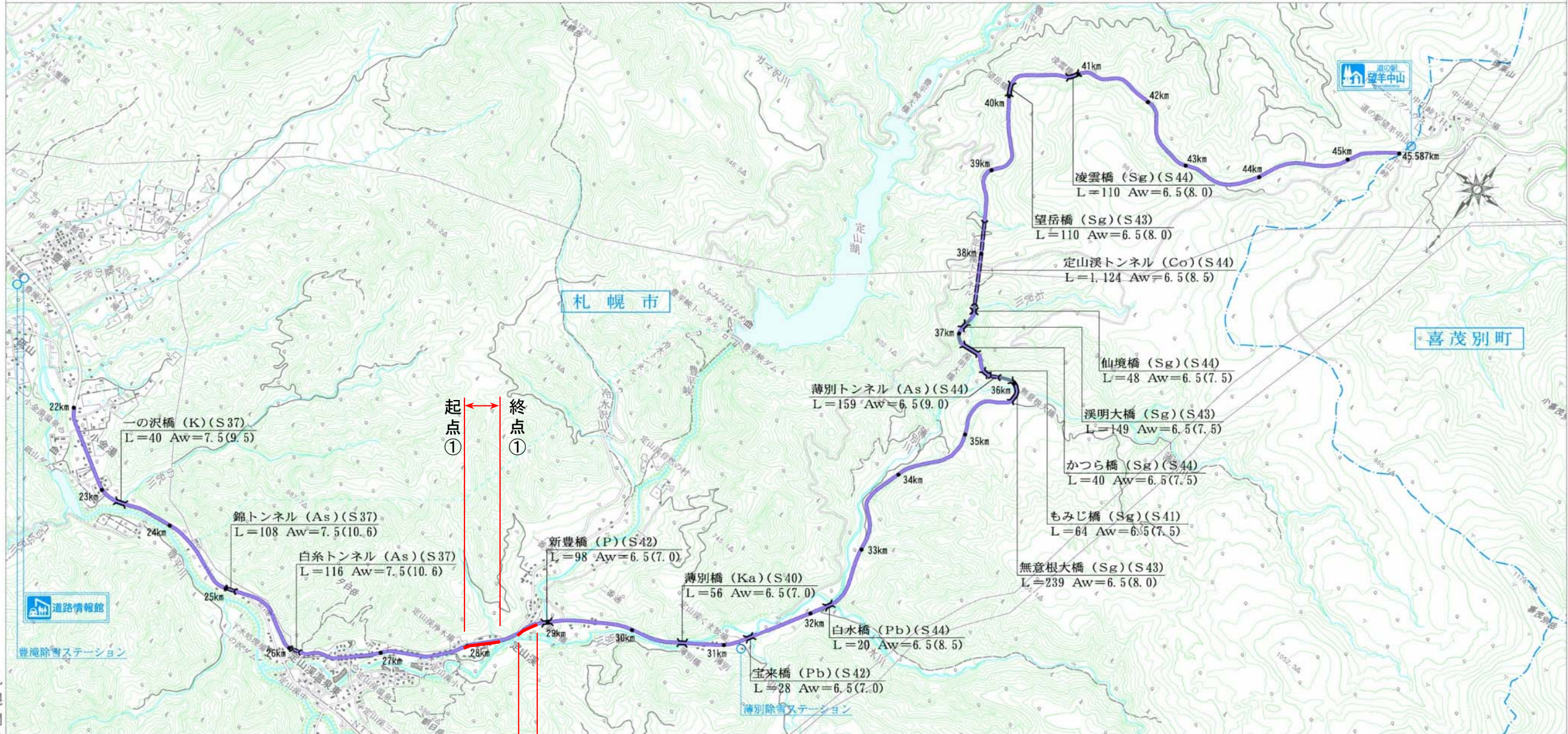
定山溪国道

2/2

二三〇号

定山溪国道

2/2

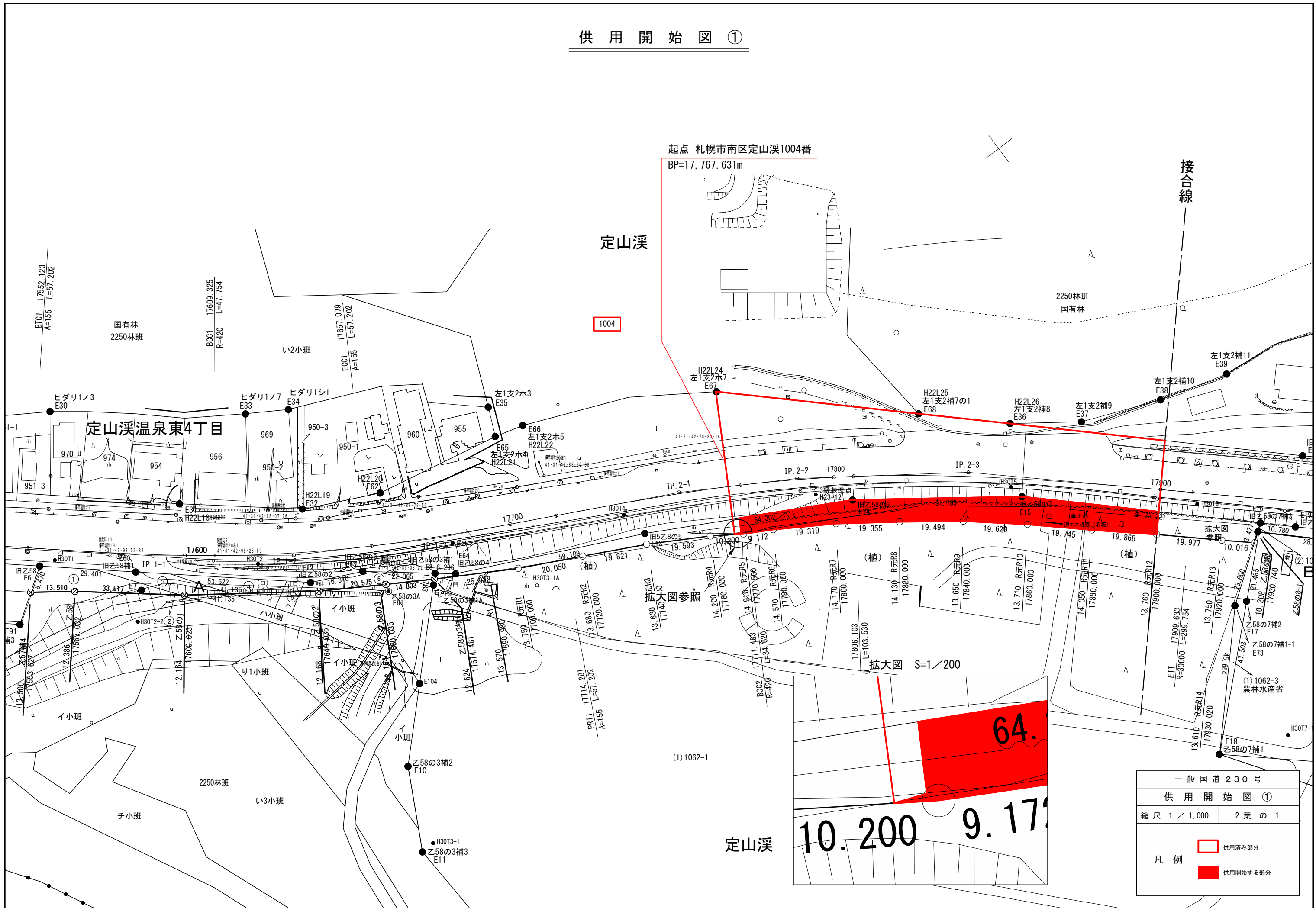


札幌開発建設部

起点② 終点②

1:50,000

供用開始図 ①



起点 札幌市南区定山溪1004番

BP=17,767.631m

定山溪

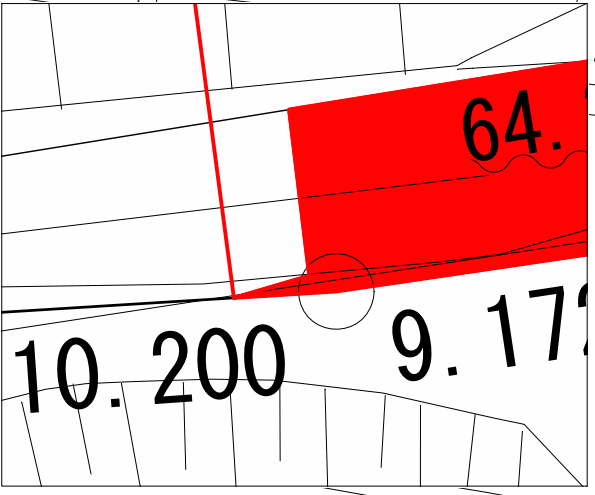
1004

接合線

定山溪温泉東4丁目

(1) 1062-1

定山溪



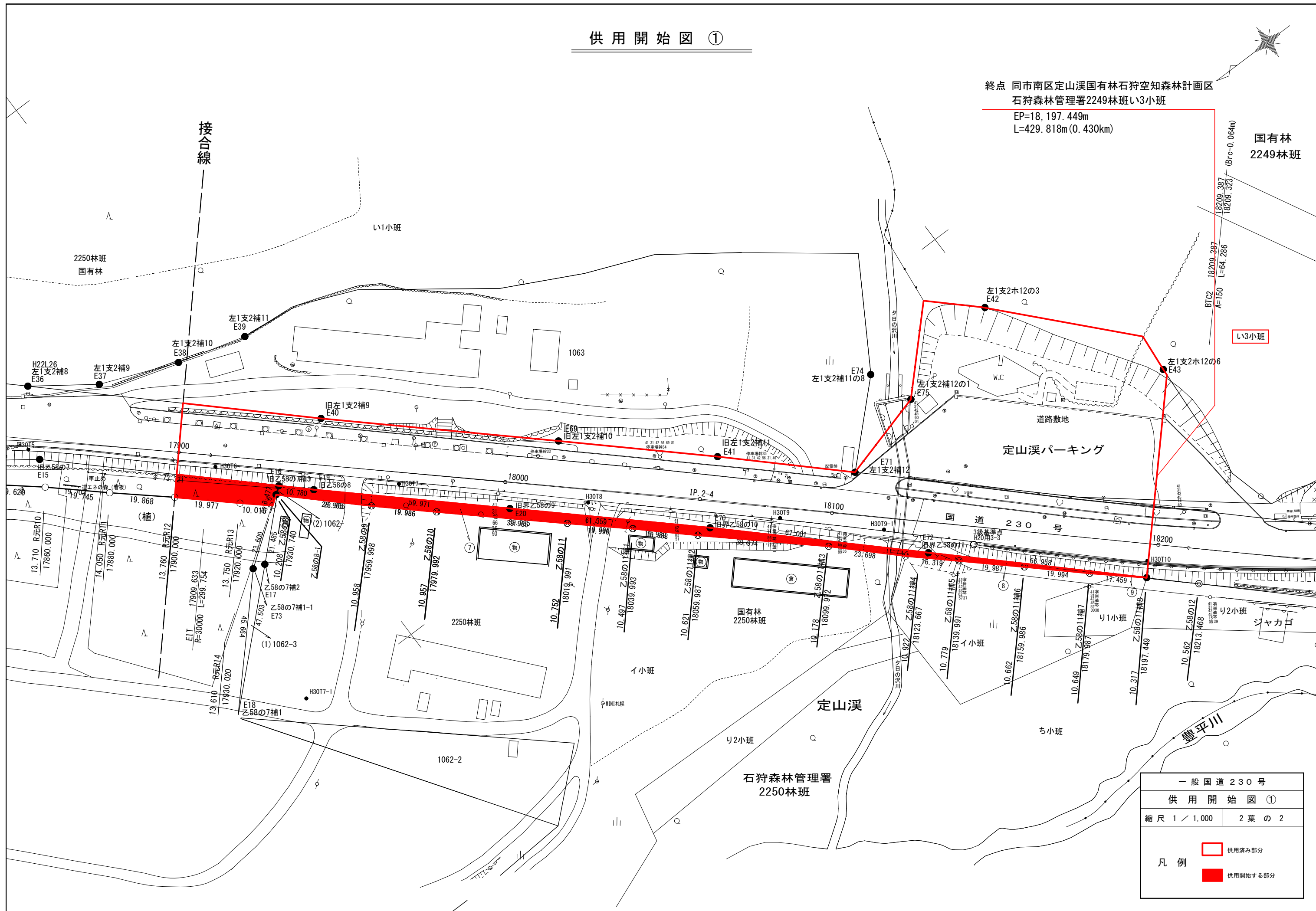
一般国道230号	
供用開始図 ①	
縮尺 1 / 1,000	2 葉 の 1
凡例	供用済み部分
	供用開始する部分

供用開始図 ①

終点 同市南区定山溪国有林石狩空知森林計画区
石狩森林管理署2249林班い3小班

EP=18,197.449m
L=429.818m(0.430km)

国有林
2249林班



一般国道230号	
供用開始図 ①	
縮尺 1 / 1,000	2 葉 の 2
凡例	 供用済み部分
	 供用開始する部分