

一般国道334号 供用開始位置図

起点 北海道斜里郡斜里町字日の出58番6

終点 同町字峰浜国有林網走東部森林計画区網走南部森林管理署1144林班い小班

L=1.912km

334号

三三四号

知床国道

3/7

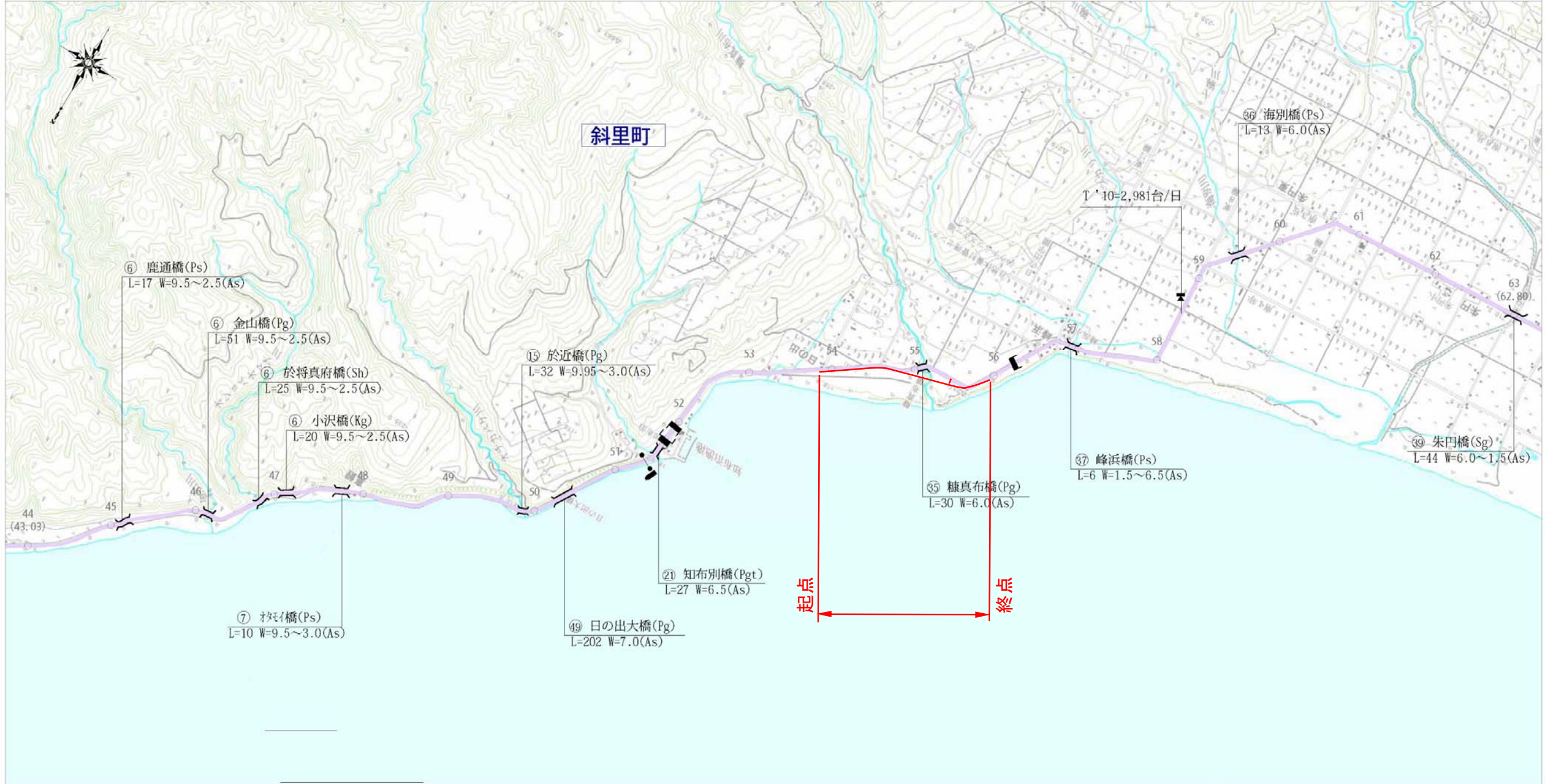
網走開発建設部

334号

三三四号

知床国道

3/7



この地図の作成に当っては、国土地理院の承認を得て、同院の2万5千分の1地図を使用した。(承認番号：平23情第293-28906号)

1:50,000

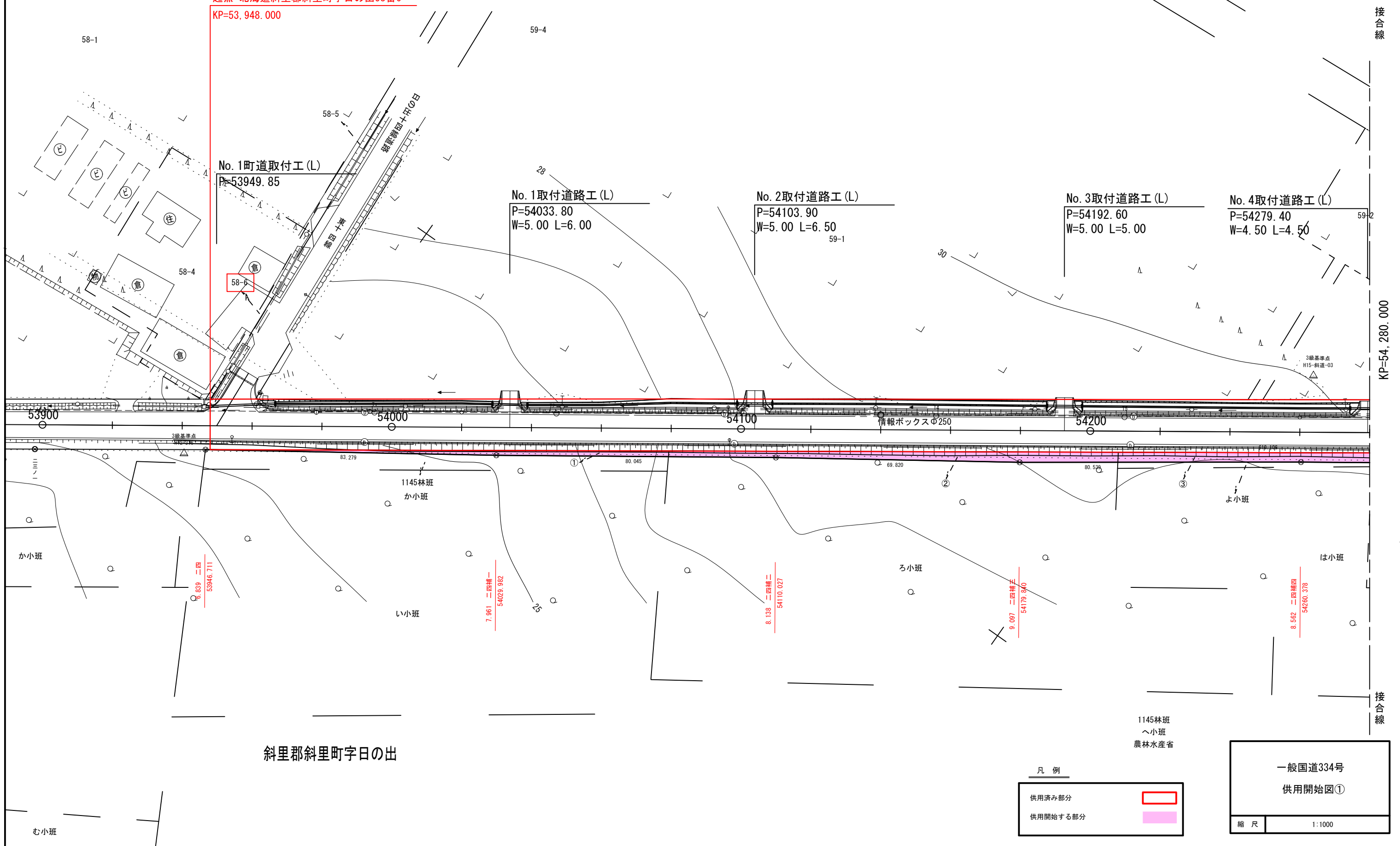


平面図(1)

S=1:1000

起点 北海道斜里郡斜里町字日の出58番6

KP=53,948.000



No. 1町道取付工(L)
P=53949.85

No. 1取付道路工(L)
P=54033.80
W=5.00 L=6.00

No. 2取付道路工(L)
P=54103.90
W=5.00 L=6.50

No. 3取付道路工(L)
P=54192.60
W=5.00 L=5.00

No. 4取付道路工(L)
P=54279.40
W=4.50 L=4.50

斜里郡斜里町字日の出

凡例

- 供用済み部分
- 供用開始する部分

一般国道334号
供用開始図①

縮尺 1:1000

接合線

KP=54,280.000

接合線

平面図(2)

S=1:1000

62-3

K=-6.6
K=-6.4

接合線

KP=54,280.000

接合線

平成27年度設計起点
P=54,489.79

斜里郡斜里町字日の出

仮BM NO. 6
H=33.012
SP=54,405.8 L=10.20
(3級基準点 ③斜道-04)
No. 2町道取付工(L)
P=54427.62

No. 5取付道路工(L)
P=54368.10
W=4.50 L=6.00

国有林1145林班
(潮害防備保安林)

ほ小班

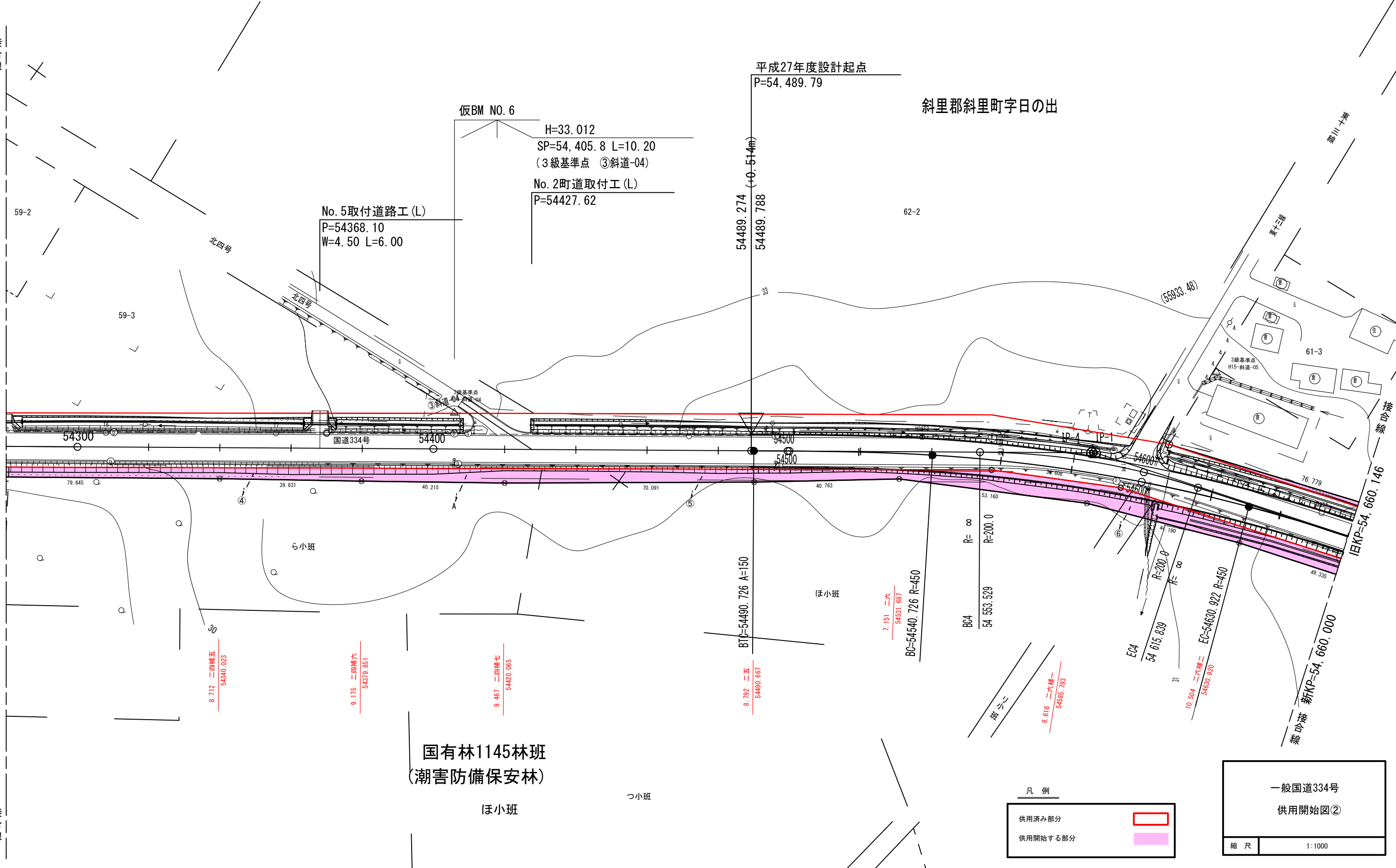
つ小班

凡例

供用済み部分
供用開始する部分

一般国道334号
供用開始図②

縮尺 1:1000



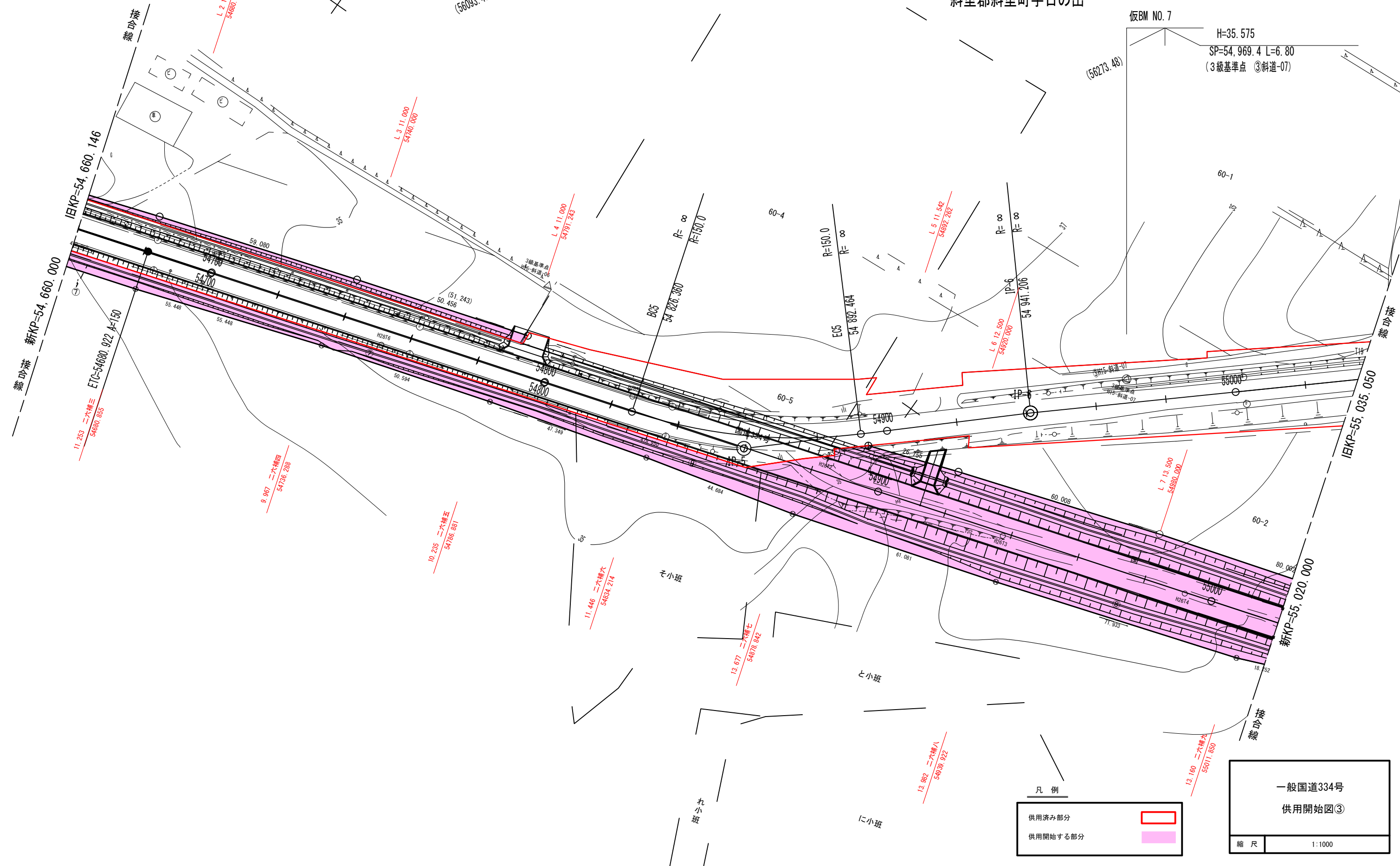
平面図(3)

S=1:1000

斜里郡斜里町字日の出

仮BM NO. 7

H=35.575
 SP=54,969.4 L=6.80
 (3級基準点 ③斜道-07)



凡例



供用済み部分	
供用開始する部分	

一般国道334号
 供用開始図③
 縮尺 1:1000

平面図(4)

S=1:1000

凡例

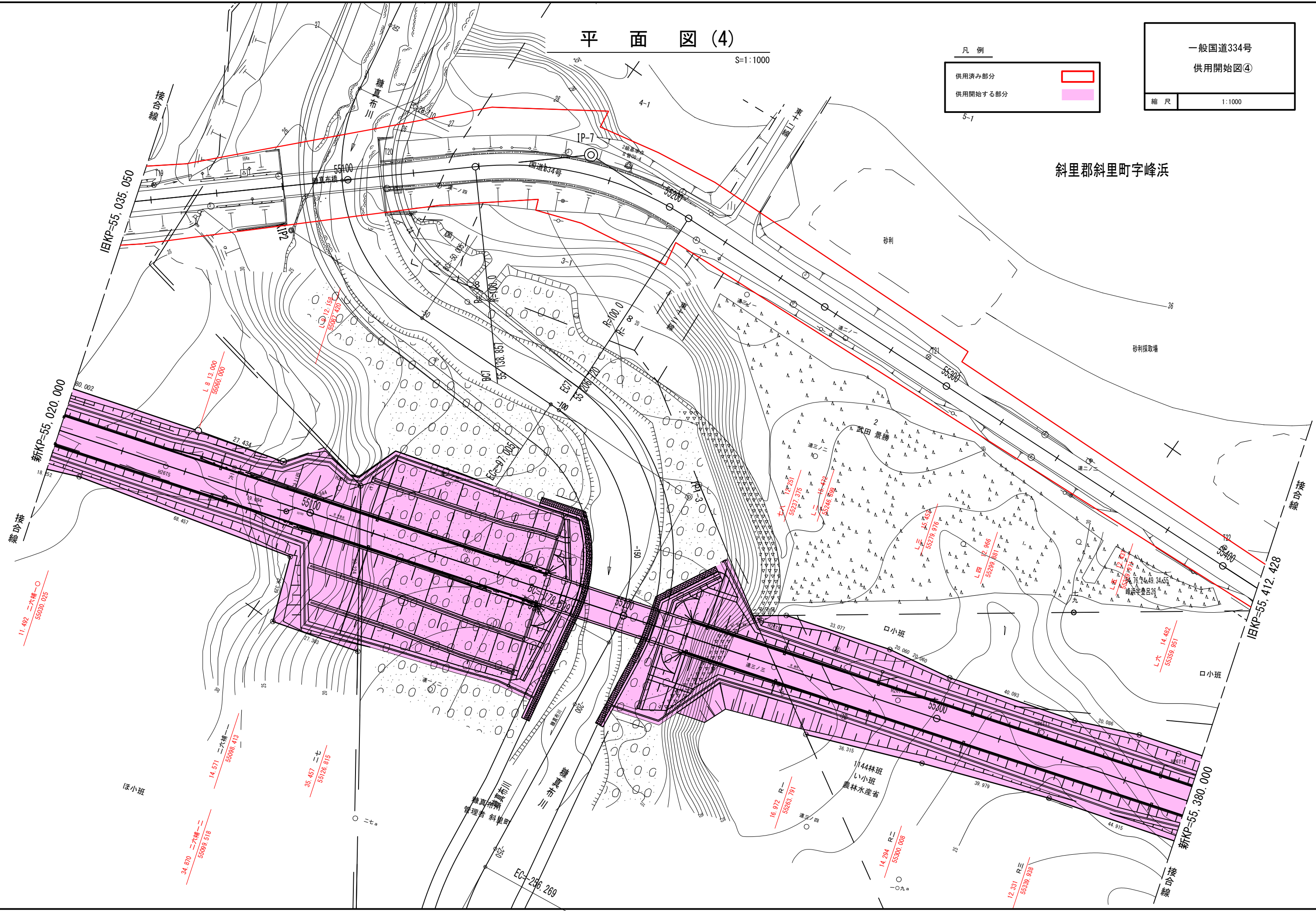
供用済み部分	
供用開始する部分	

5-1

一般国道334号
供用開始図④

縮尺 1:1000

斜里郡斜里町字峰浜



平面図(5)

S=1:1000

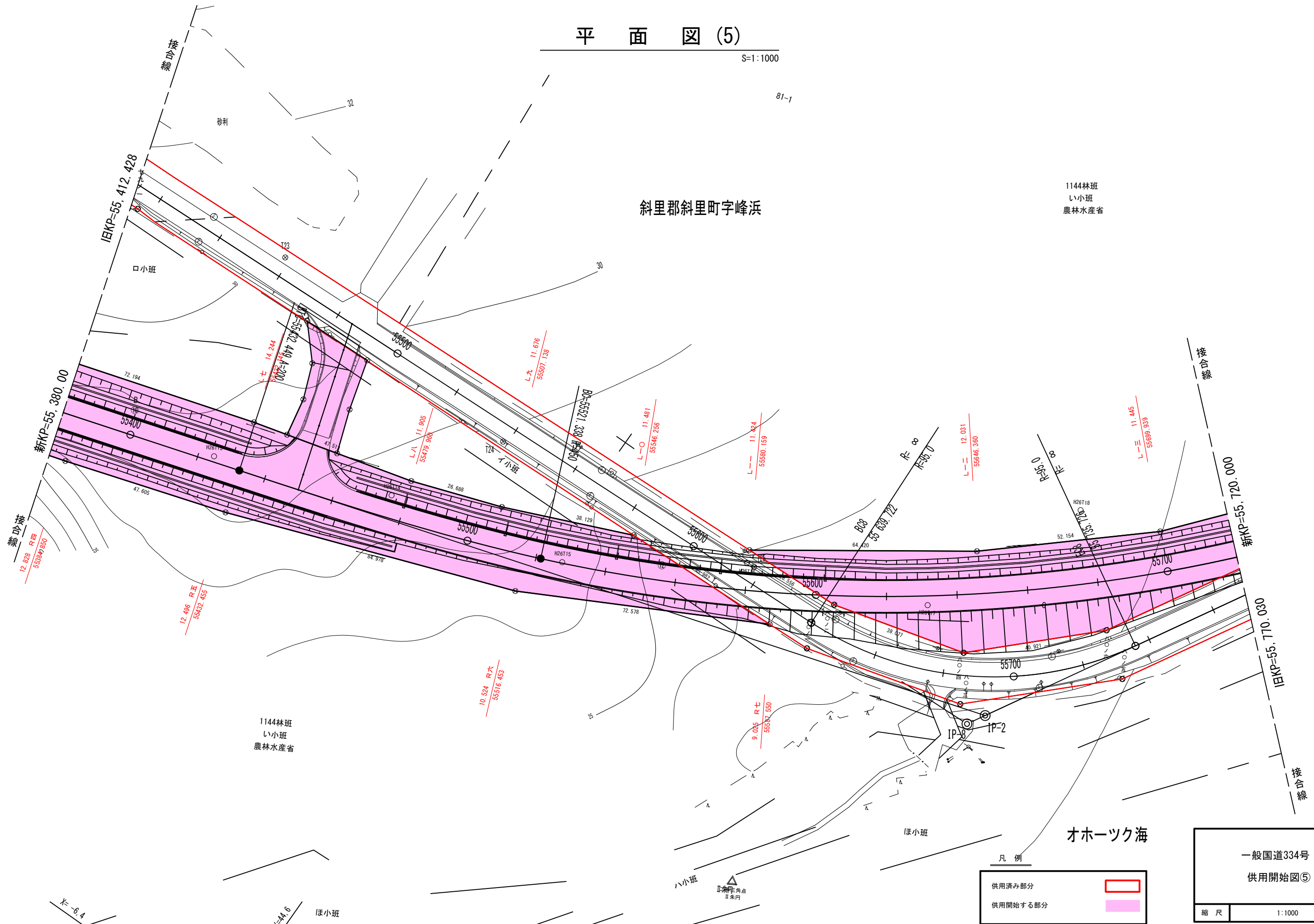
斜里郡斜里町字峰浜

1144林班
い小班
農林水産省

オホーツク海

一般国道334号
供用開始図⑤

縮尺 1:1000



凡例

供用済み部分	
供用開始する部分	

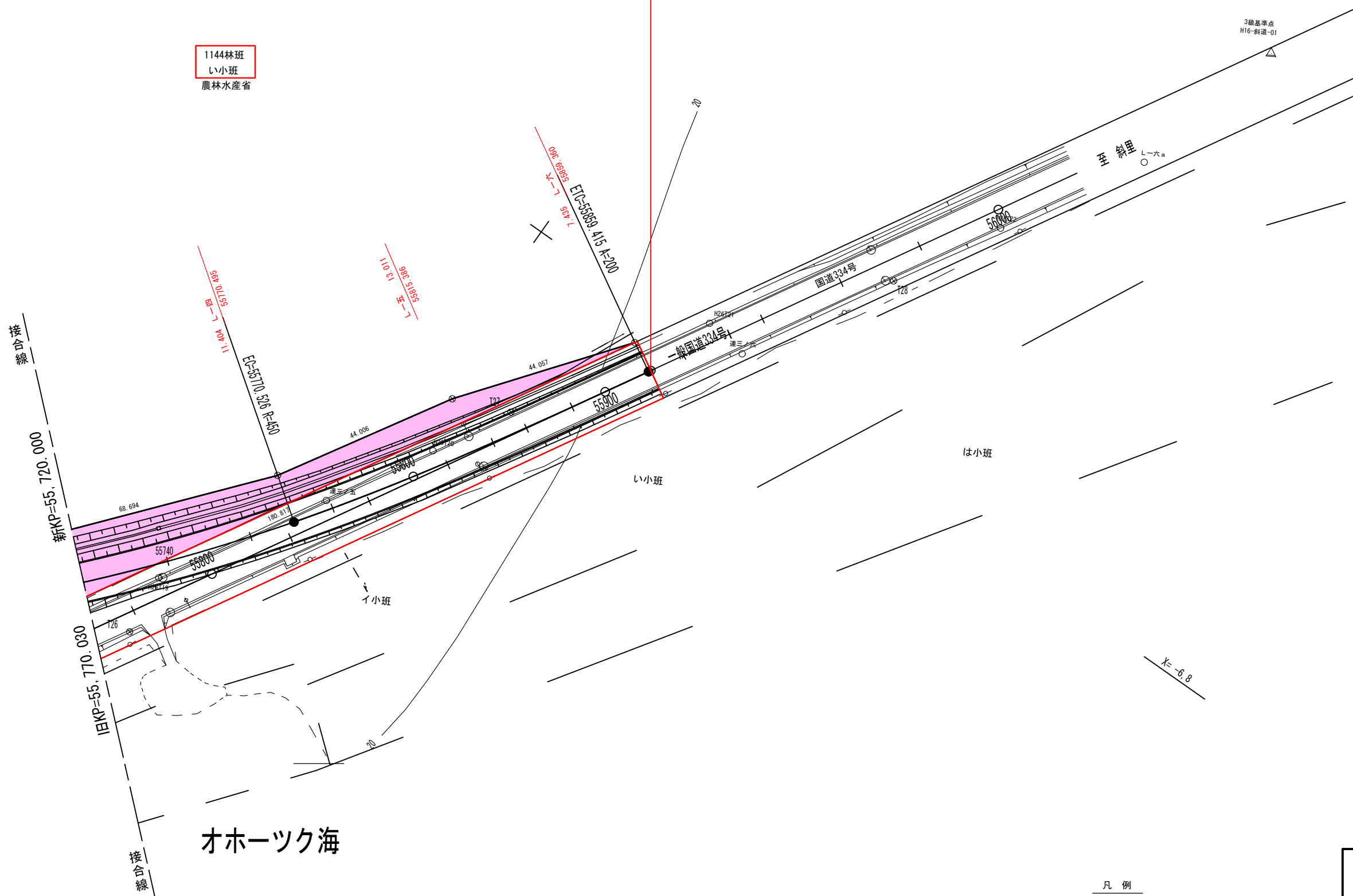
平面図(6)

S=1:1000

斜里郡斜里町字峰浜

終点 同町字峰浜国有林網走東部森林計画区網走南部森林管理署1144林班い小班
KP=55,860.000 L=1.912km

1144林班
い小班
農林水産省



凡例

供用済み部分	
供用開始する部分	

一般国道334号
供用開始図⑥

縮尺 1:1000