

一般国道240号 供用開始位置図

240号

二四〇号

釧北国道

3/3

網走開発建設部

240号

二四〇号

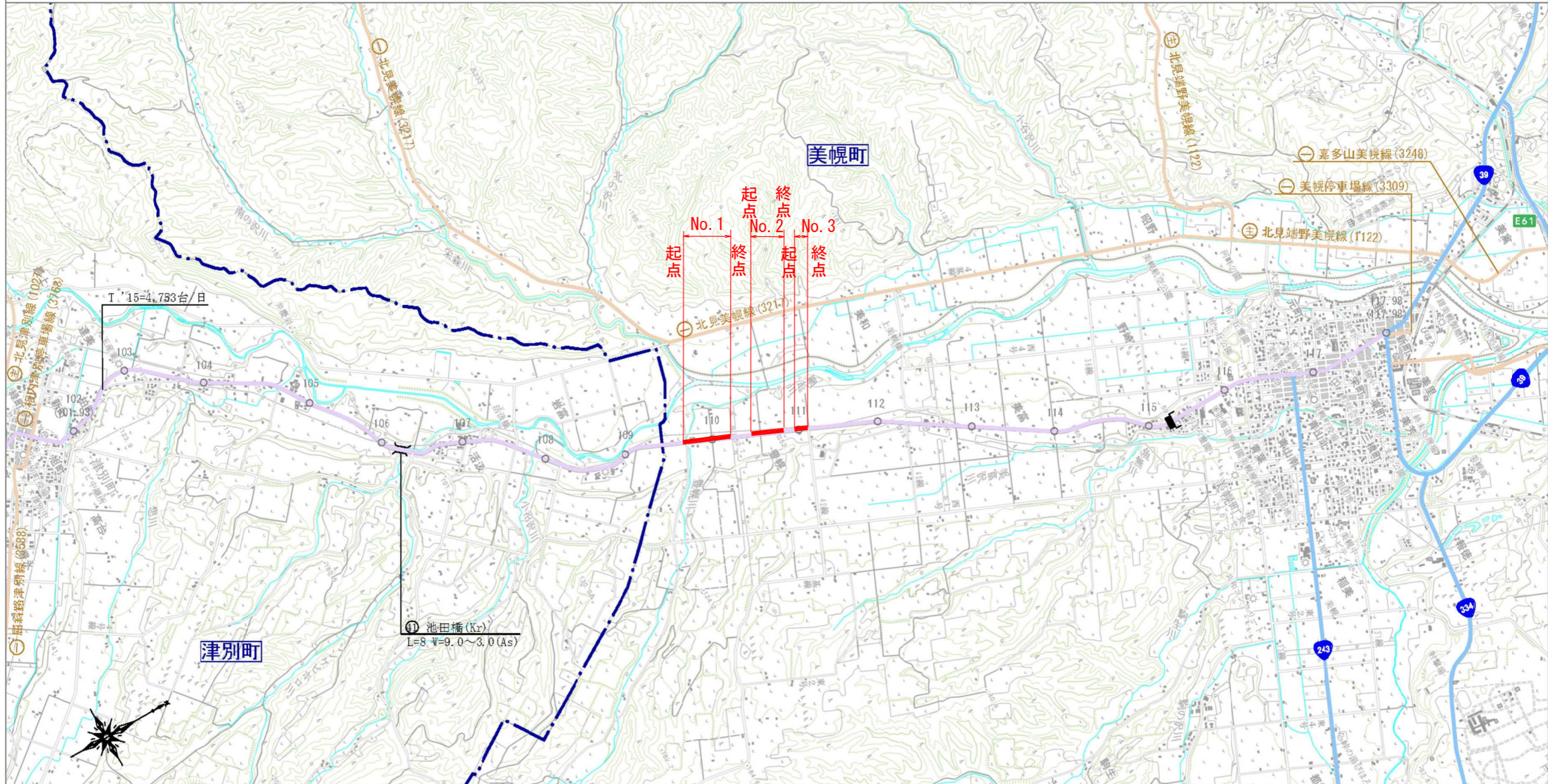
釧北国道

3/3

1:50,000



No. 1	No. 2	No. 3
起 点 北海道網走郡美幌町字豊幌520番3	起 点 北海道網走郡美幌町字豊幌234番1	起 点 北海道網走郡美幌町字豊幌175番1
終 点 同町字豊幌246番1	終 点 同町字豊幌181番1	終 点 同町字豊幌173番1
L=0.294Km	L=0.322km	L=0.166km



L1 21.549
109718.356

L2 15.354
109749.981

L3 16.700
109780.000

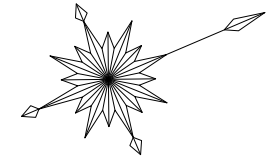
L4 16.500
109880.000
L5 18.000
109887.000

L6 20.000
109916.000

L7 20.000
109932.000

L8 16.800
109966.000

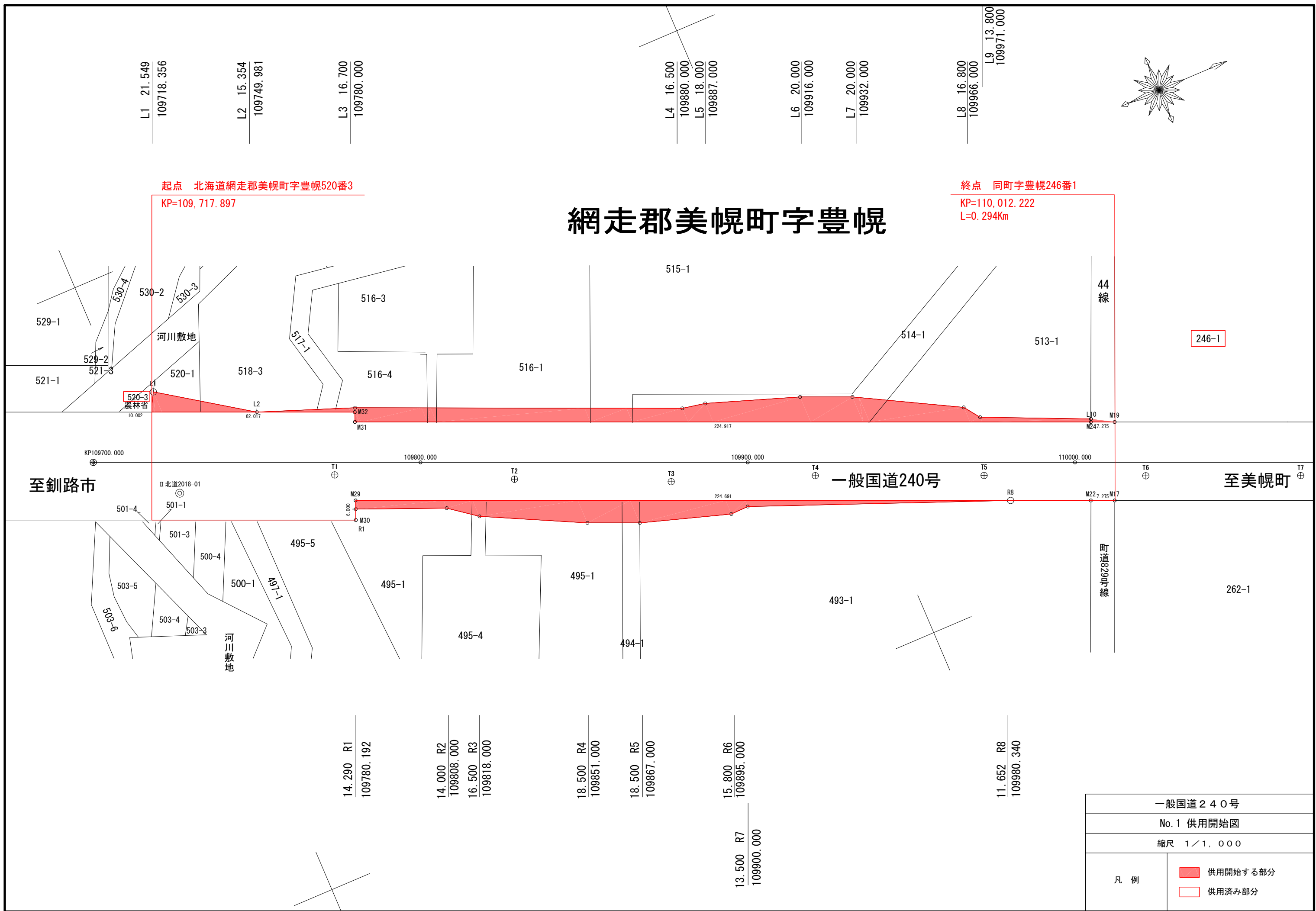
L9 13.800
109971.000



起点 北海道網走郡美幌町字豊幌520番3
KP=109,717.897

終点 同町字豊幌246番1
KP=110,012.222
L=0.294Km

網走郡美幌町字豊幌



14.290 R1
109780.192

14.000 R2
109808.000
16.500 R3
109818.000

18.500 R4
109851.000

18.500 R5
109867.000

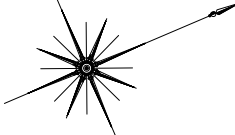
15.800 R6
109895.000

13.500 R7
109900.000

11.652 R8
109980.340

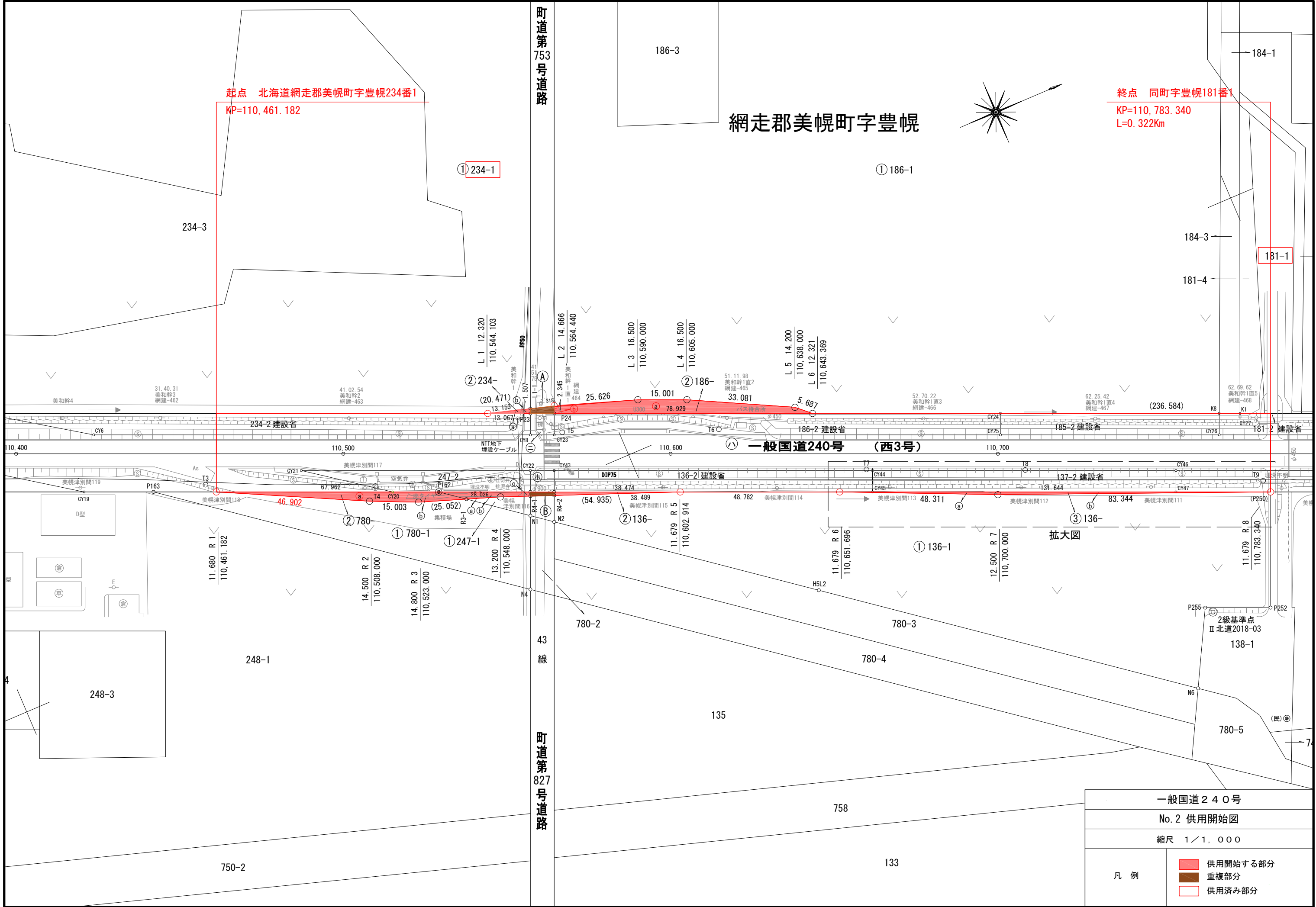
一般国道240号	
No.1 供用開始図	
縮尺 1/1,000	
凡例	供用開始する部分 供用済み部分

網走郡美幌町字豊幌



起点 北海道網走郡美幌町字豊幌234番1
 KP=110,461.182

終点 同町字豊幌181番1
 KP=110,783.340
 L=0.322Km



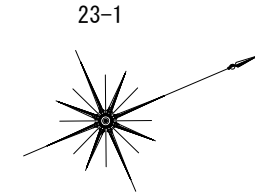
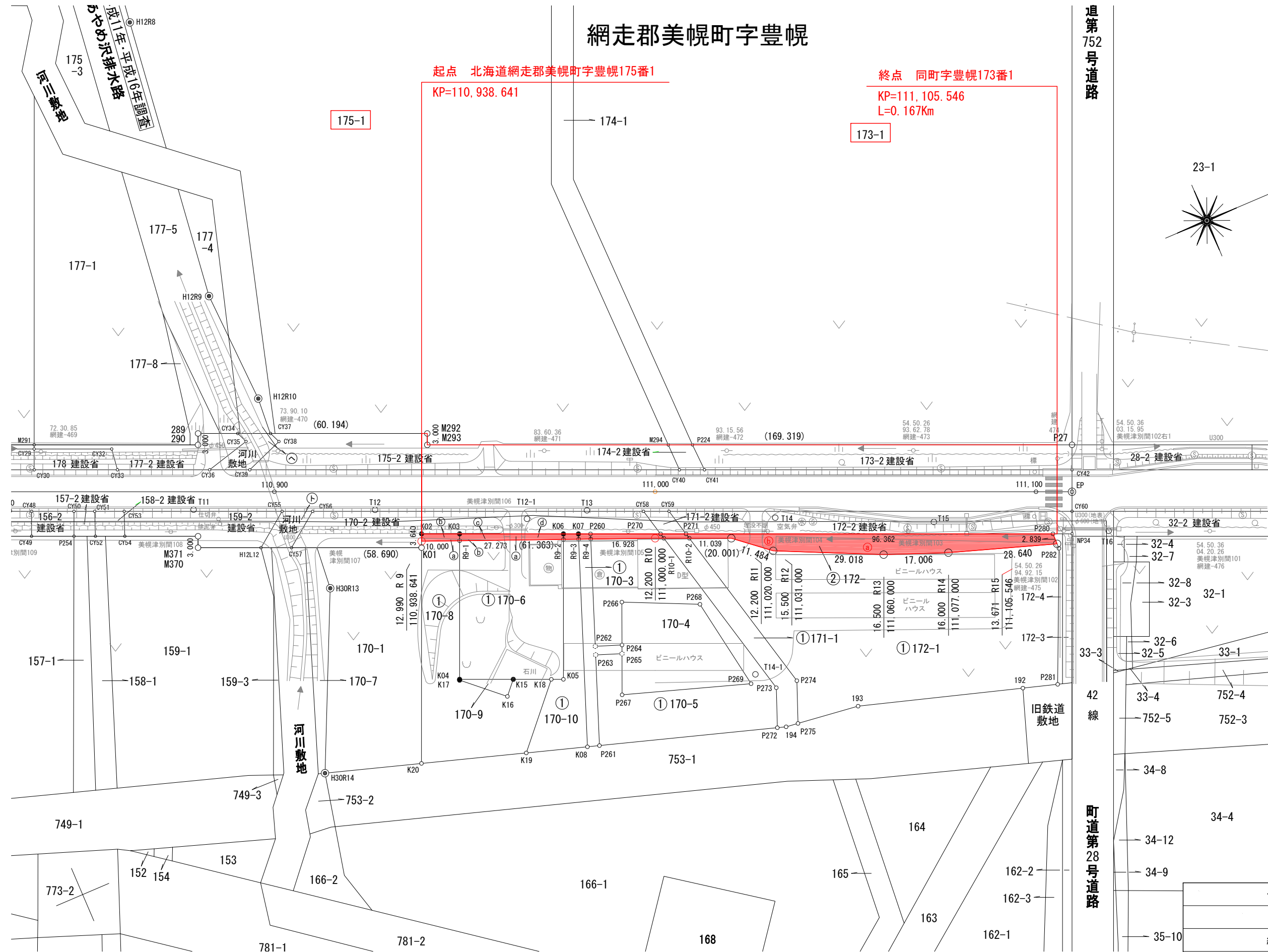
一般国道240号	
No. 2 供用開始図	
縮尺 1/1,000	
凡例	 供用開始する部分
	 重複部分
	 供用済み部分

網走郡美幌町字豊幌

追第752号道路

起点 北海道網走郡美幌町字豊幌175番1
 KP=110,938.641

終点 同町字豊幌173番1
 KP=111,105.546
 L=0.167Km



一般国道240号	
No. 3 供用開始図	
縮尺 1 / 1,000	
凡例	■ 供用開始する部分
	□ 供用済み部分