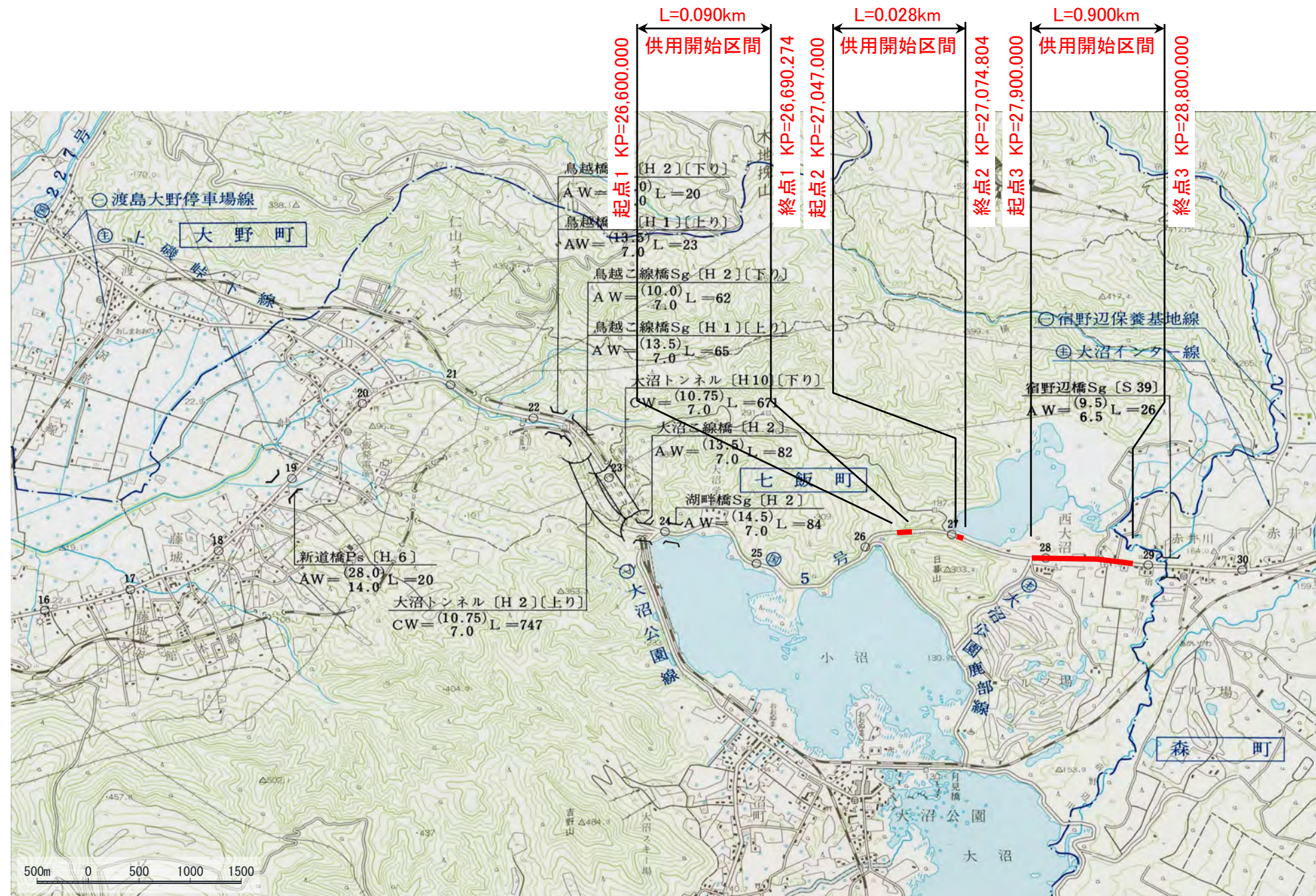


一般国道5号供用開始位置図



- 起点 1 北海道亀田郡七飯町字西大沼40番3
- 終点 1 同町字西大沼267番1

- 起点 2 北海道亀田郡七飯町字西大沼254番1
- 終点 2 同町字西大沼253番1

- 起点 3 北海道亀田郡七飯町字西大沼236番1
- 終点 3 同町字西大沼169番1

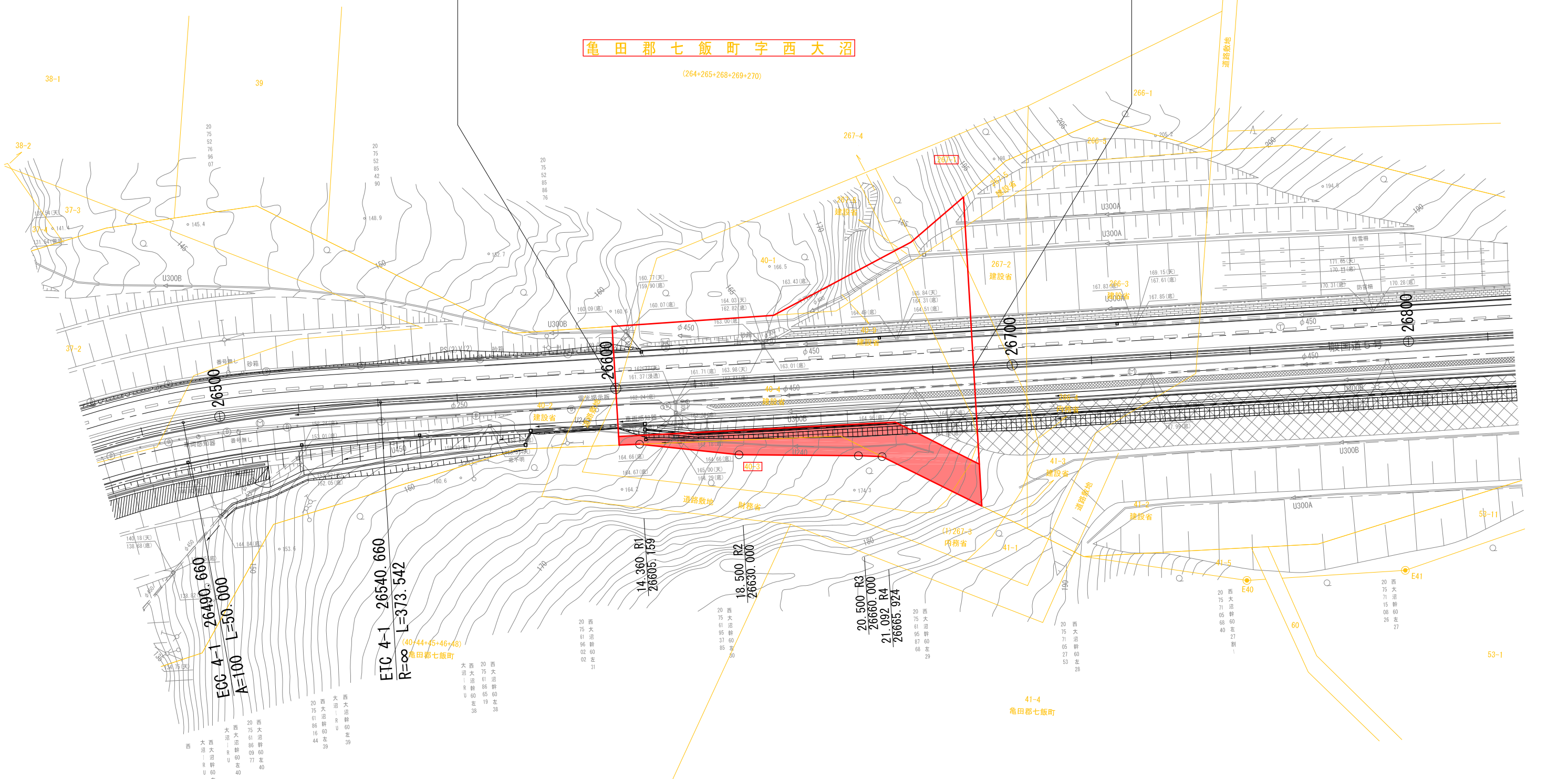
図名	一般国道5号 西大沼中央帯整備事業	S=1:50,000
	供用開始位置図	

供用開始起点
北海道亀田郡七飯町字西大沼40番3
KP=26,600.000

供用開始終点
同町字西大沼267番1
KP=26,690.274
L=0.090km

亀田郡七飯町字西大沼

(264+265+268+269+270)



ECC 4-1
26490.660
A=100 L=50.000

ETC 4-1
26540.660
R=∞ L=373.542
(40+44+45+46+48)
亀田郡七飯町

14.360 R1
26605.159

18.500 R2
26630.000

20.500 R3
26660.000
21.092 R4
26665.924

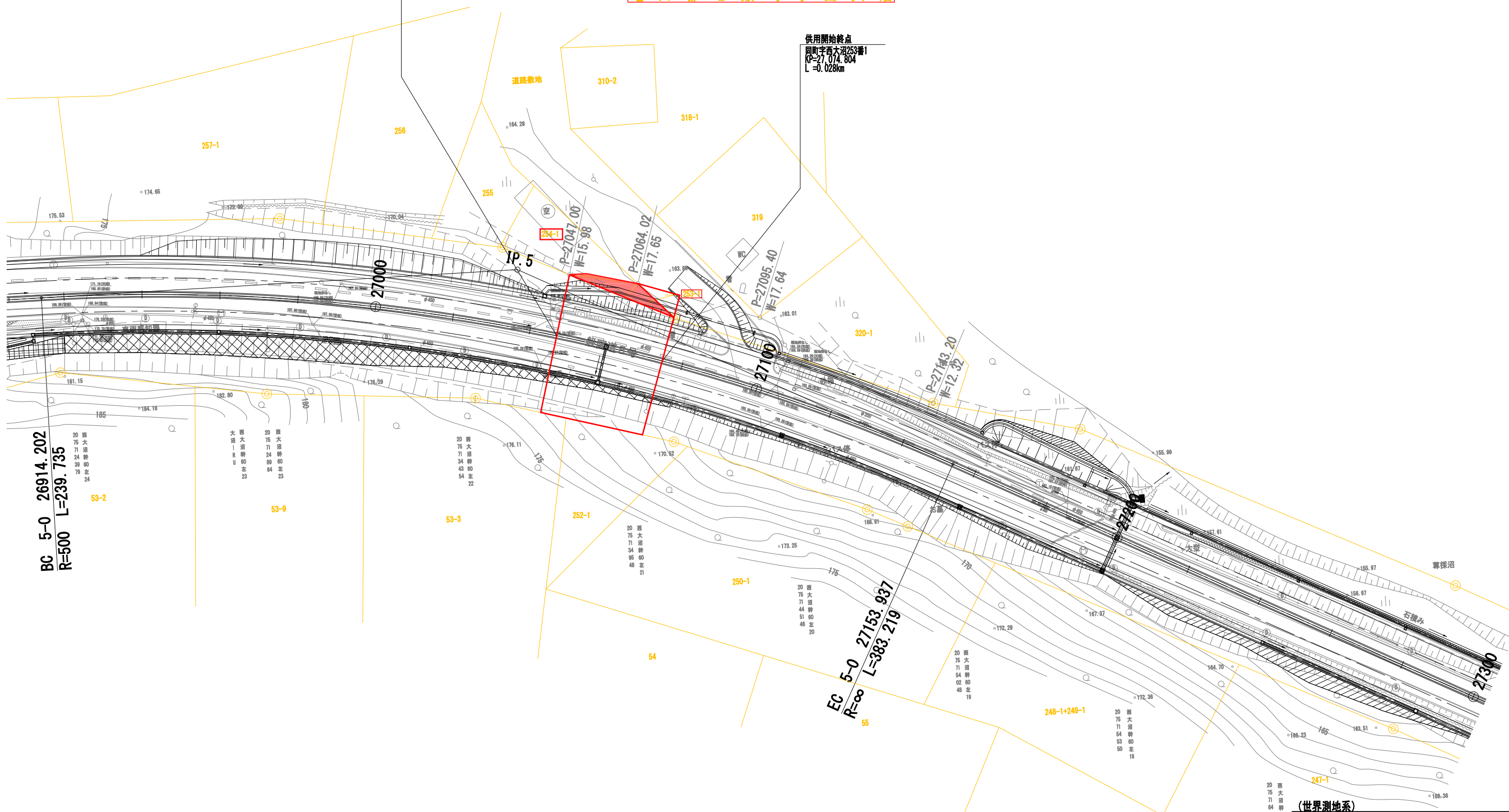
(世界測地系)

供用開始平面図			
一般国道5号			
起点: 北海道亀田郡七飯町字西大沼40番3			
終点: 同町字西大沼267番1			
縮尺	1:1000	図面番号	1
供用済み部分			
供用開始する部分			
函館開発建設部			

亀田郡七飯町字西大沼

供用開始起点
北海道亀田郡七飯町字西大沼254番1
KP=27,047.000

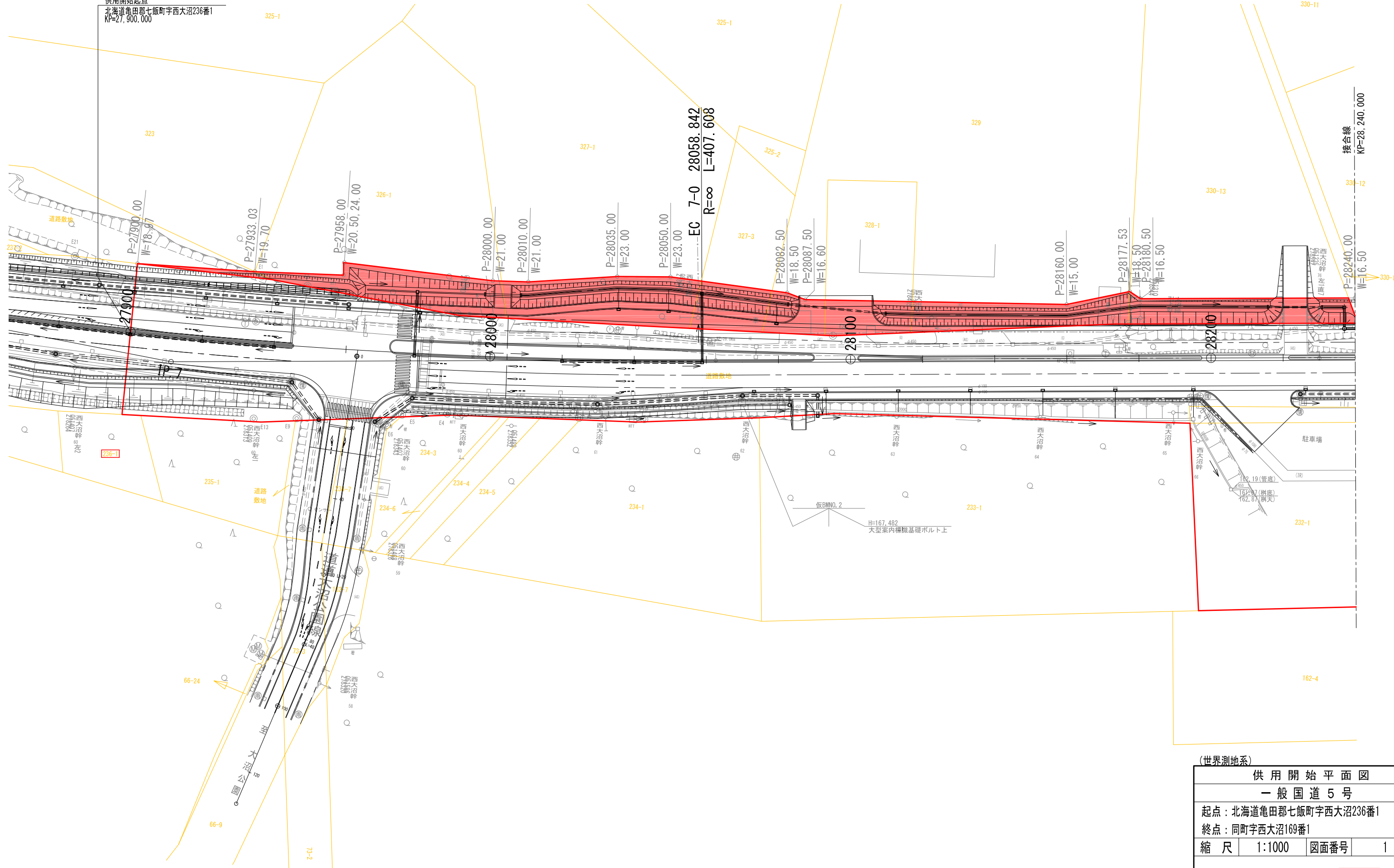
供用開始終点
同町字西大沼253番1
KP=27,074.804
L=0.028km



(世界測地系)			
供用開始平面図			
一般国道5号			
起点：北海道亀田郡七飯町字西大沼254番1			
終点：同町字西大沼253番1			
縮尺	1:1000	図面番号	1
供用済み部分			
供用開始する部分			
函館開発建設部			

亀田郡七飯町字西大沼

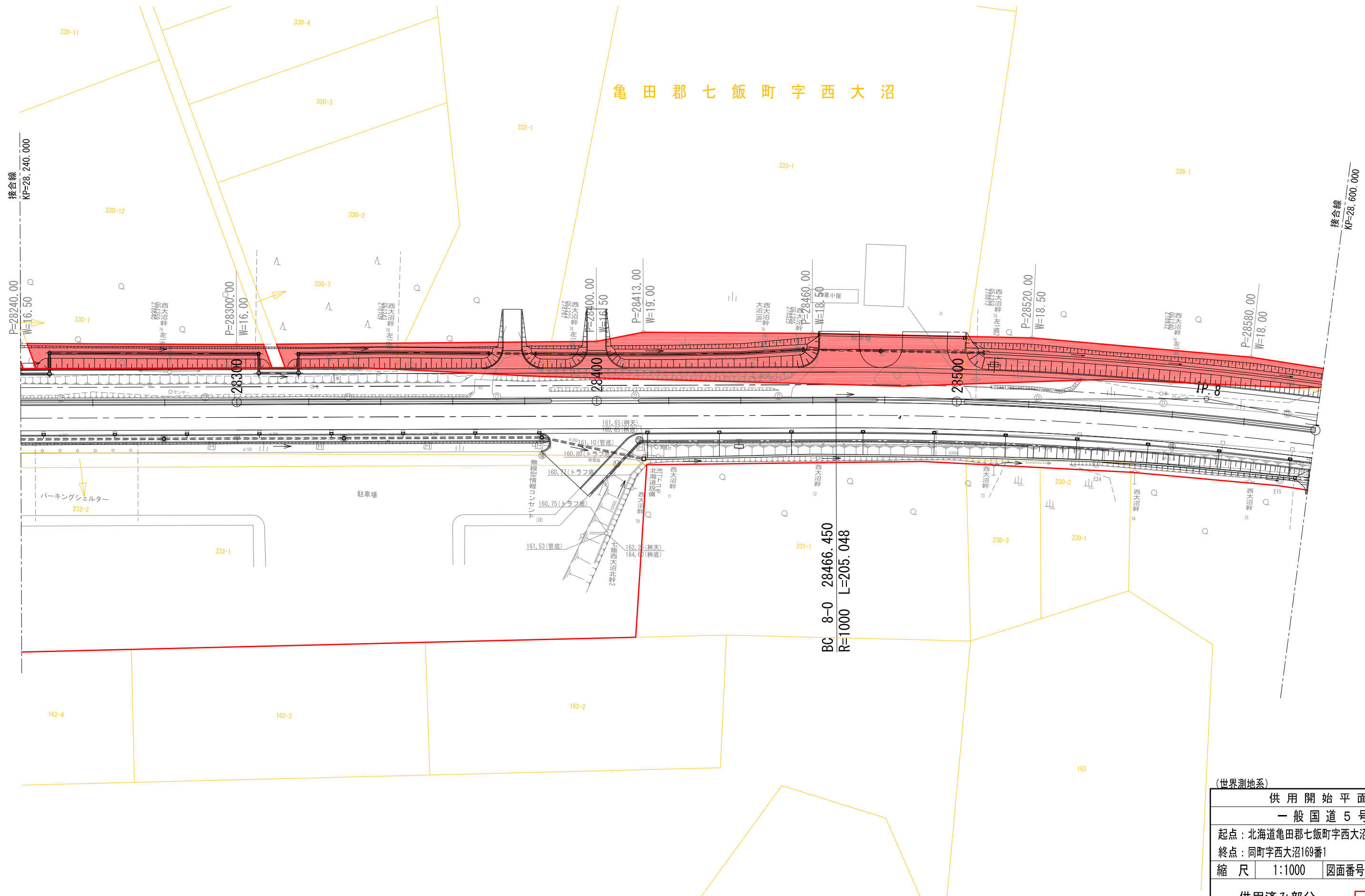
供用開始起点
北海道亀田郡七飯町字西大沼236番1
KP=27,900.000



(世界測地系)

供用開始平面図			
一般国道5号			
起点：北海道亀田郡七飯町字西大沼236番1			
終点：同町字西大沼169番1			
縮尺	1:1000	図面番号	1
供用済み部分		供用開始する部分	
函館開発建設部			

亀田郡七飯町字西大沼



亀田郡七飯町字西大沼

