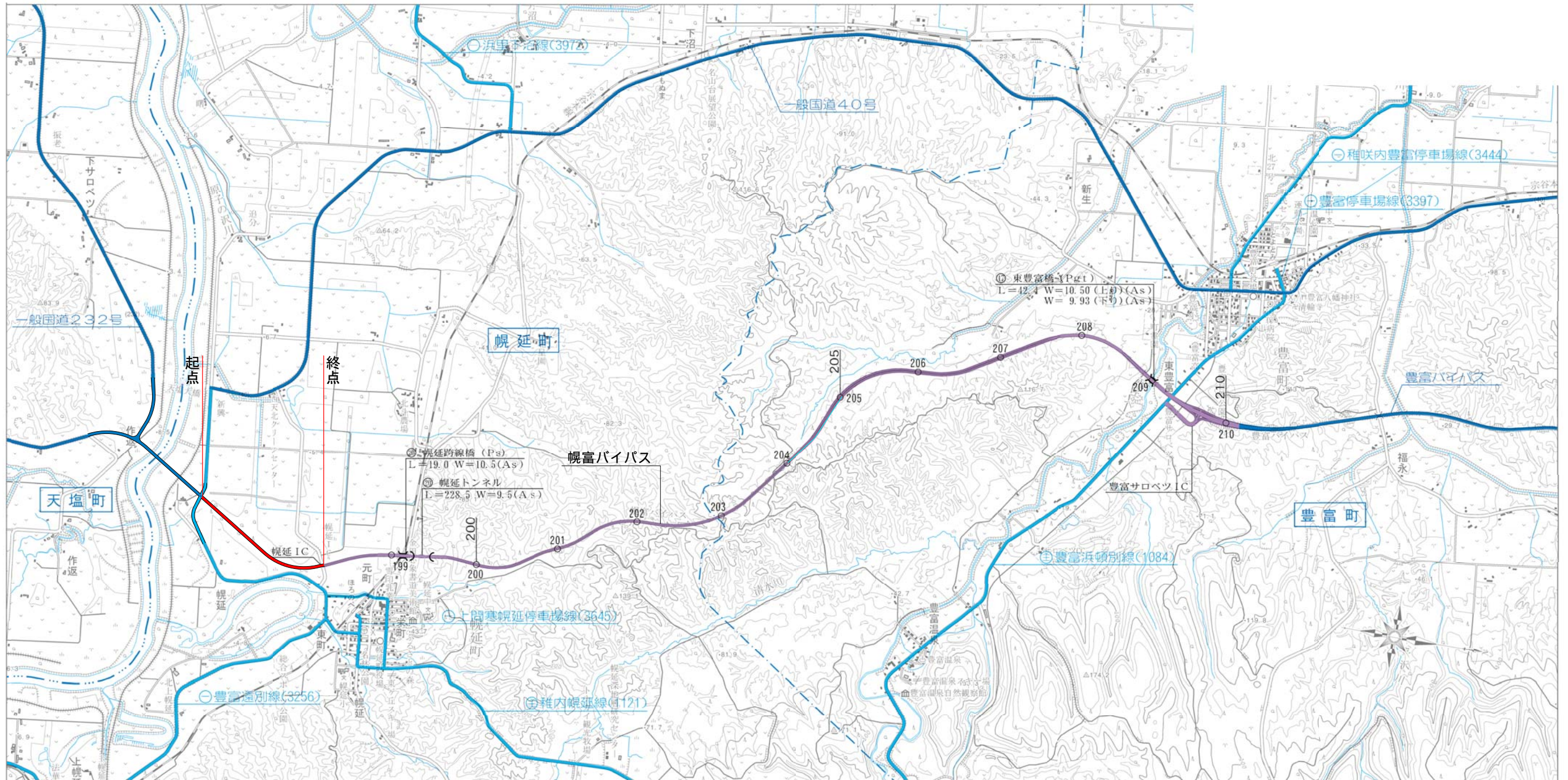


一般国道40号(天塩防災) 供用開始位置図

起点 北海道天塩郡幌延町字幌延257番1

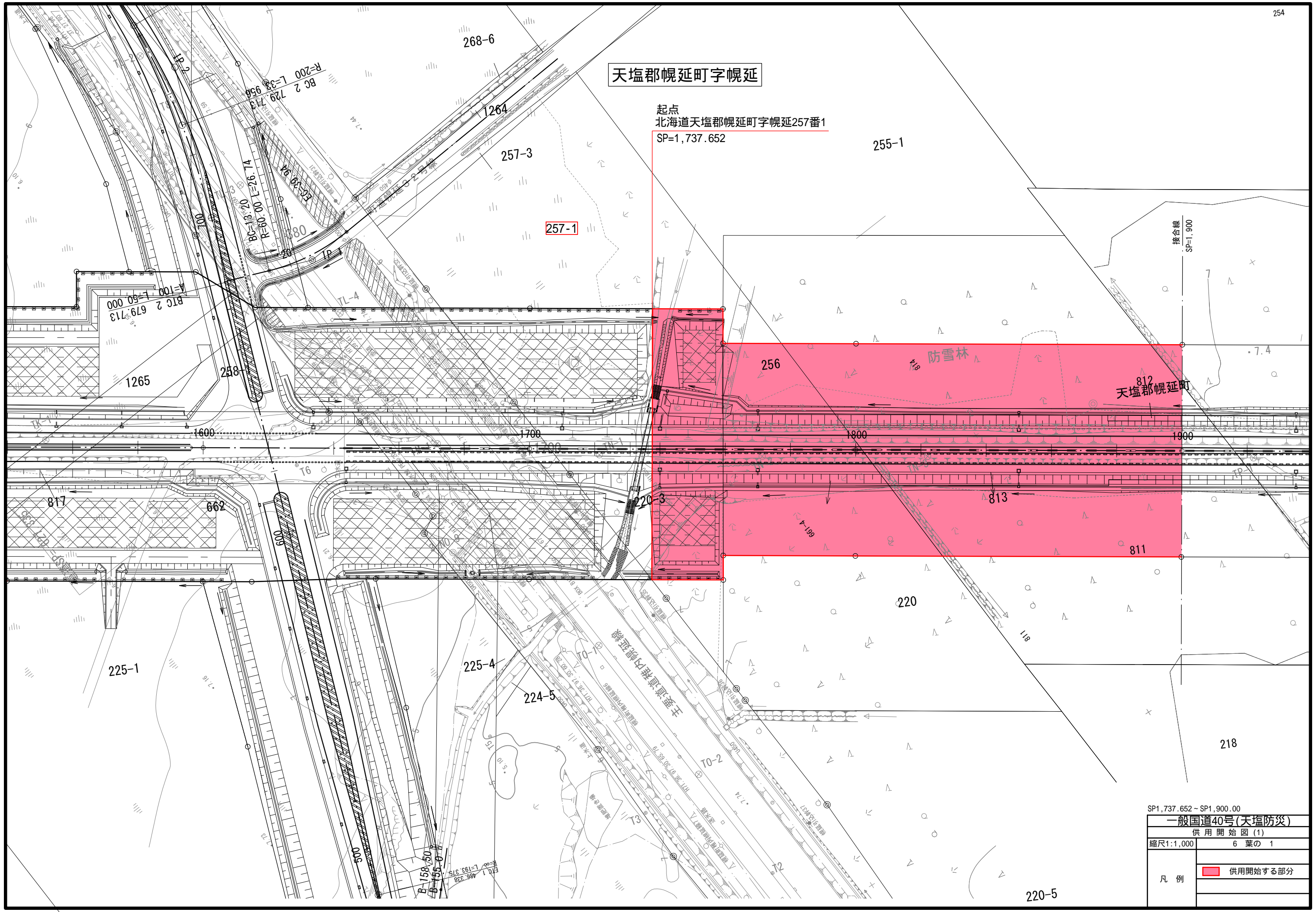
終点 同町元町88番1地先

L=1,636Km



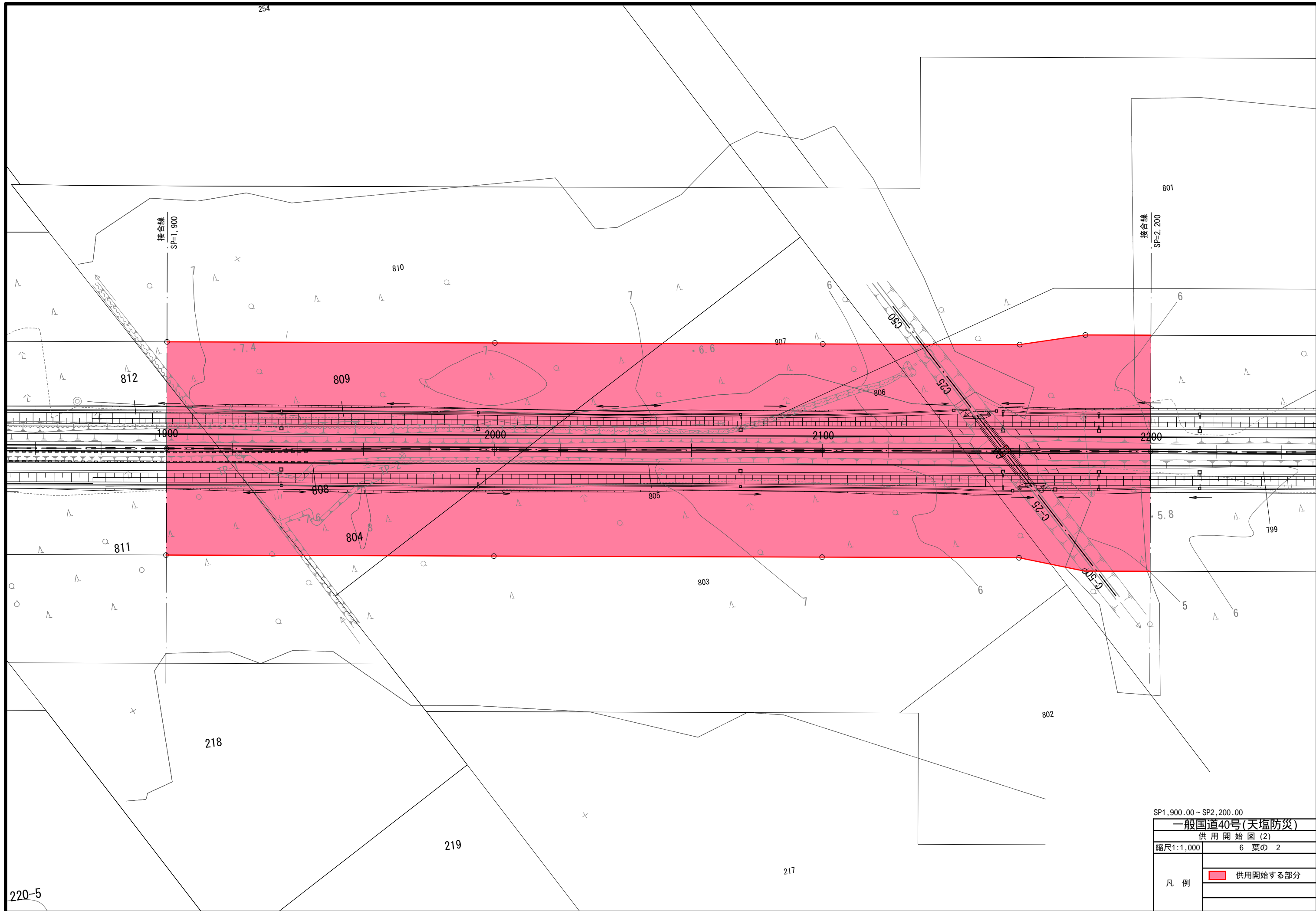
天塩郡幌延町字幌延

起点
北海道天塩郡幌延町字幌延257番1
SP=1,737.652

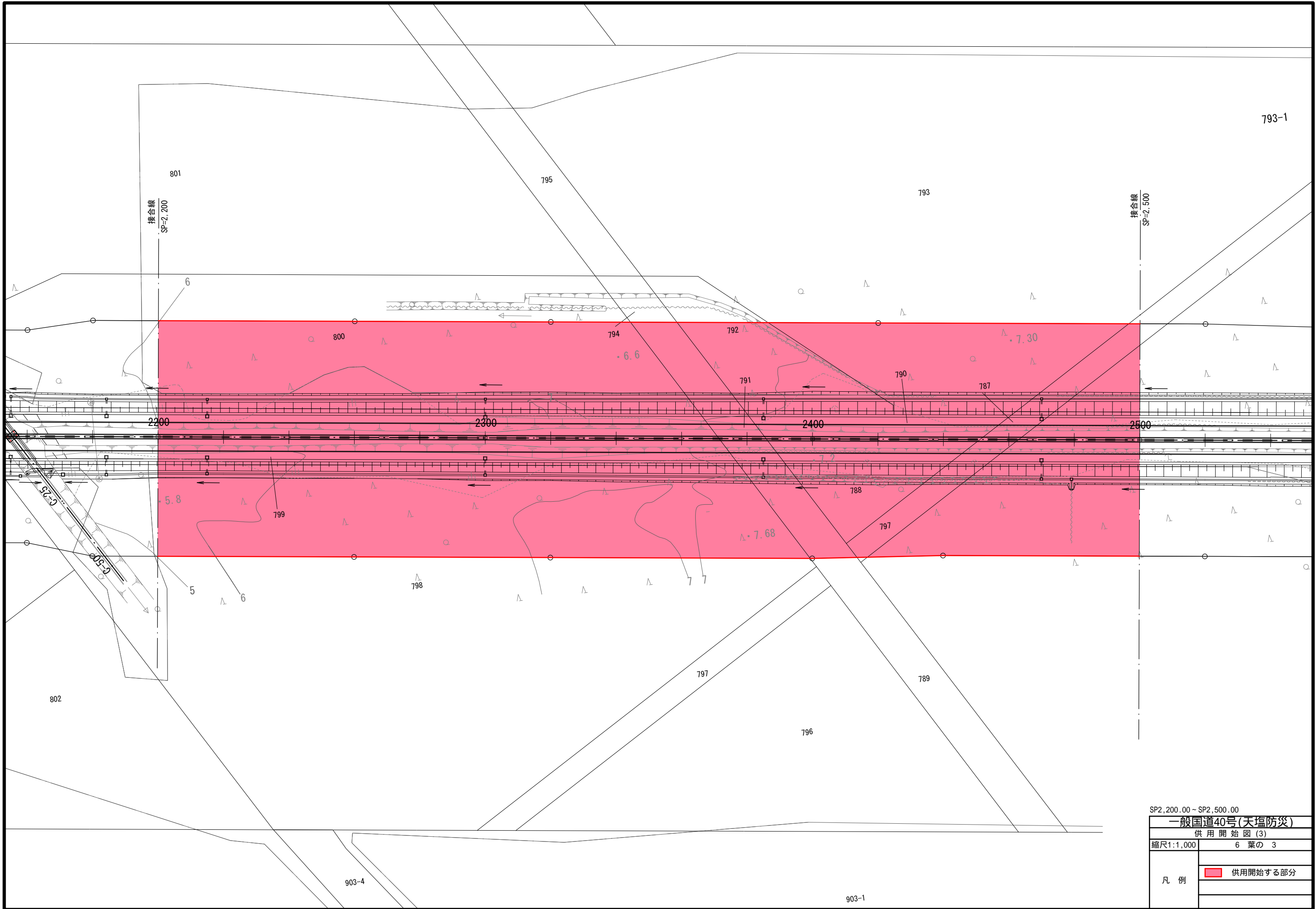


SP1,737.652 - SP1,900.00	
一般国道40号(天塩防災)	
供用開始図(1)	
縮尺1:1,000	6 葉の 1
凡 例	■ 供用開始する部分

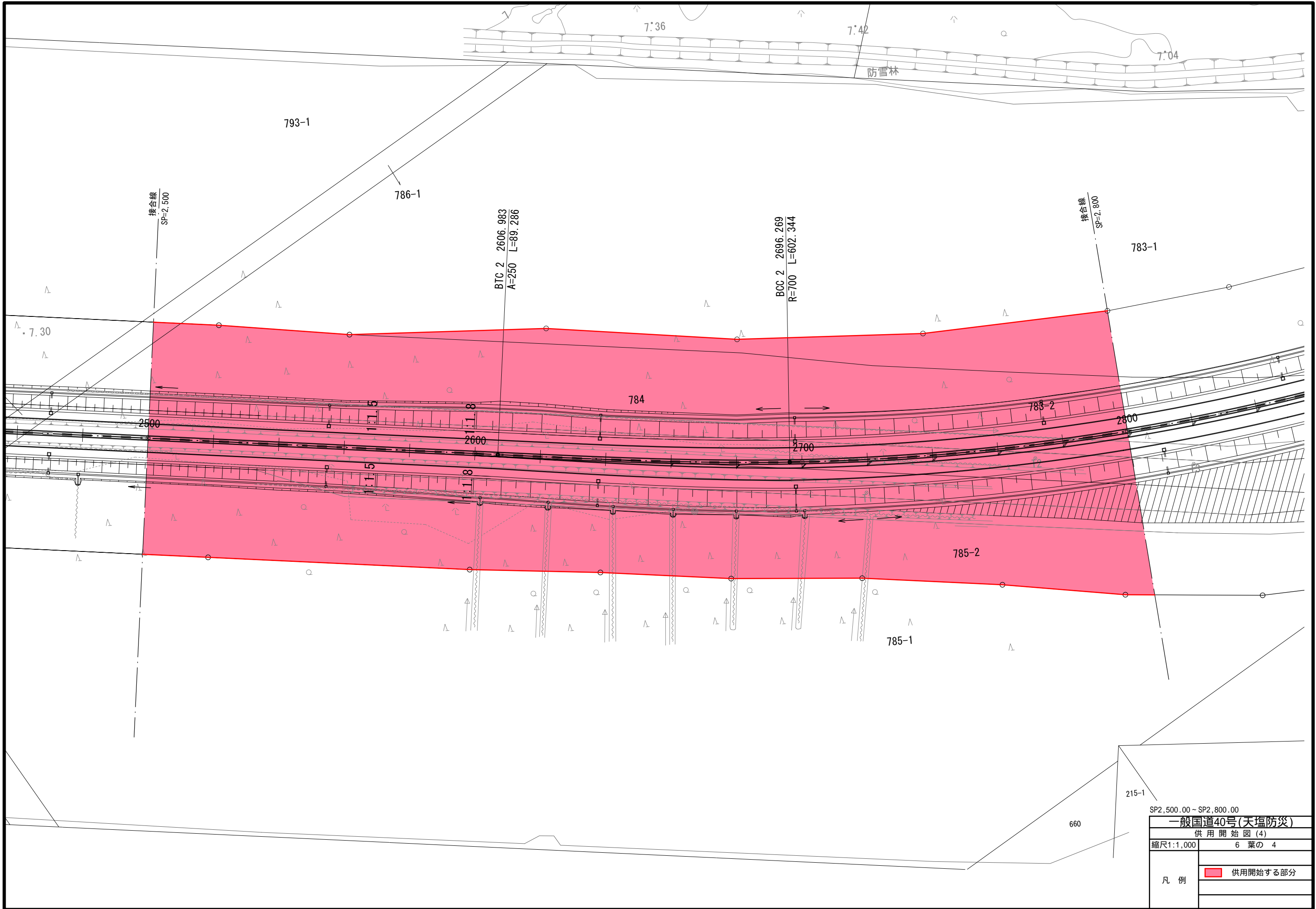
220-5



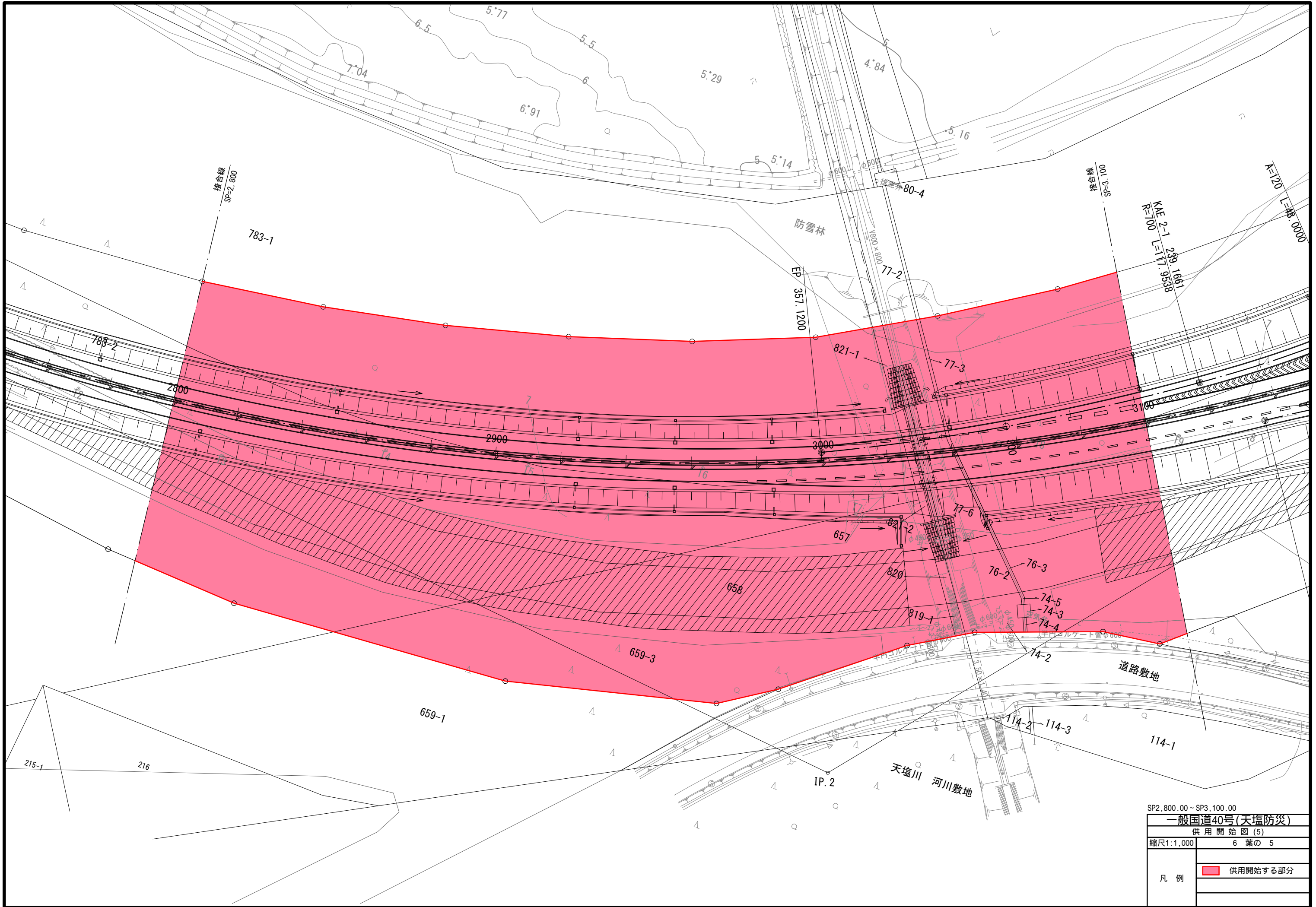
SP1,900.00 - SP2,200.00	
一般国道40号(大塩防災)	
供用開始図(2)	
縮尺1:1,000	6 葉の 2
凡 例	供用開始する部分



SP2,200.00 - SP2,500.00	
一般国道40号(天塩防災)	
供用開始図(3)	
縮尺1:1,000	6 葉の 3
凡 例	 供用開始する部分



SP2,500.00 ~ SP2,800.00	
一般国道40号(天塩防災)	
供用開始図(4)	
縮尺1:1,000	6 葉の 4
凡例	供用開始する部分



SP2,800.00 - SP3,100.00	
一般国道40号(天塩防災)	
供用開始図(5)	
縮尺1:1,000	6 葉の 5
凡 例	<div style="display: flex; align-items: center;"> <div style="width: 15px; height: 10px; background-color: #ff0000; margin-right: 5px;"></div> 供用開始する部分 </div>

天塩郡幌延町元町

終点
同町 元町88番1地先
SP=3,374.100
L=1,636.448m(1.636km)

88-1

BC 1-0 68.2419
R=1200 L=235.0916

ETC-2 3387.898
R=∞ L=177.404

3400

BC 1-0 580.1852
R=1000 L=167.0970

SP3,100.00~SP3,374.100
一般国道40号(天塩防災)
供用開始図(6)

縮尺1:1,000 6葉の6

凡例	供用開始する部分
	重複する部分

